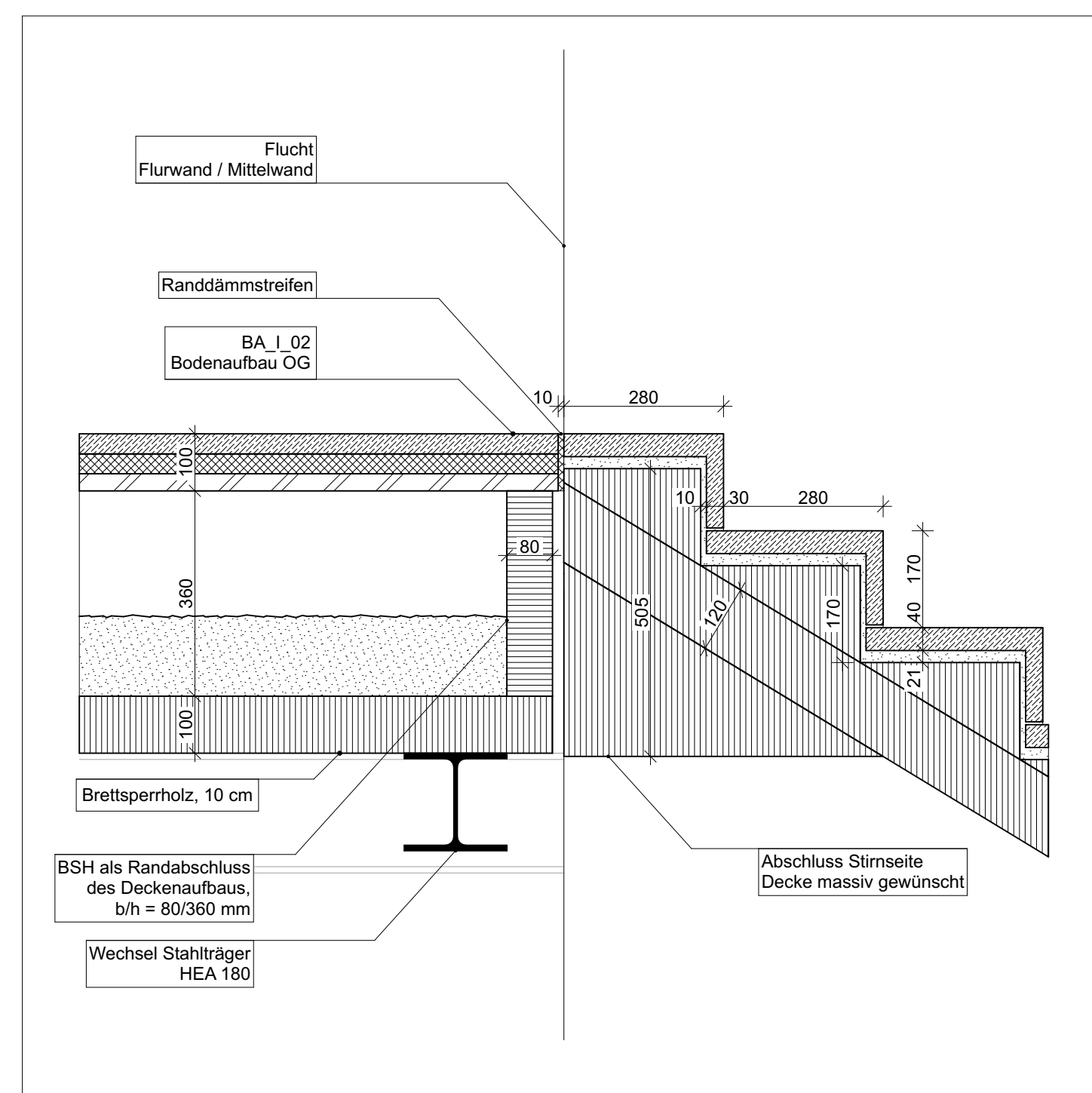
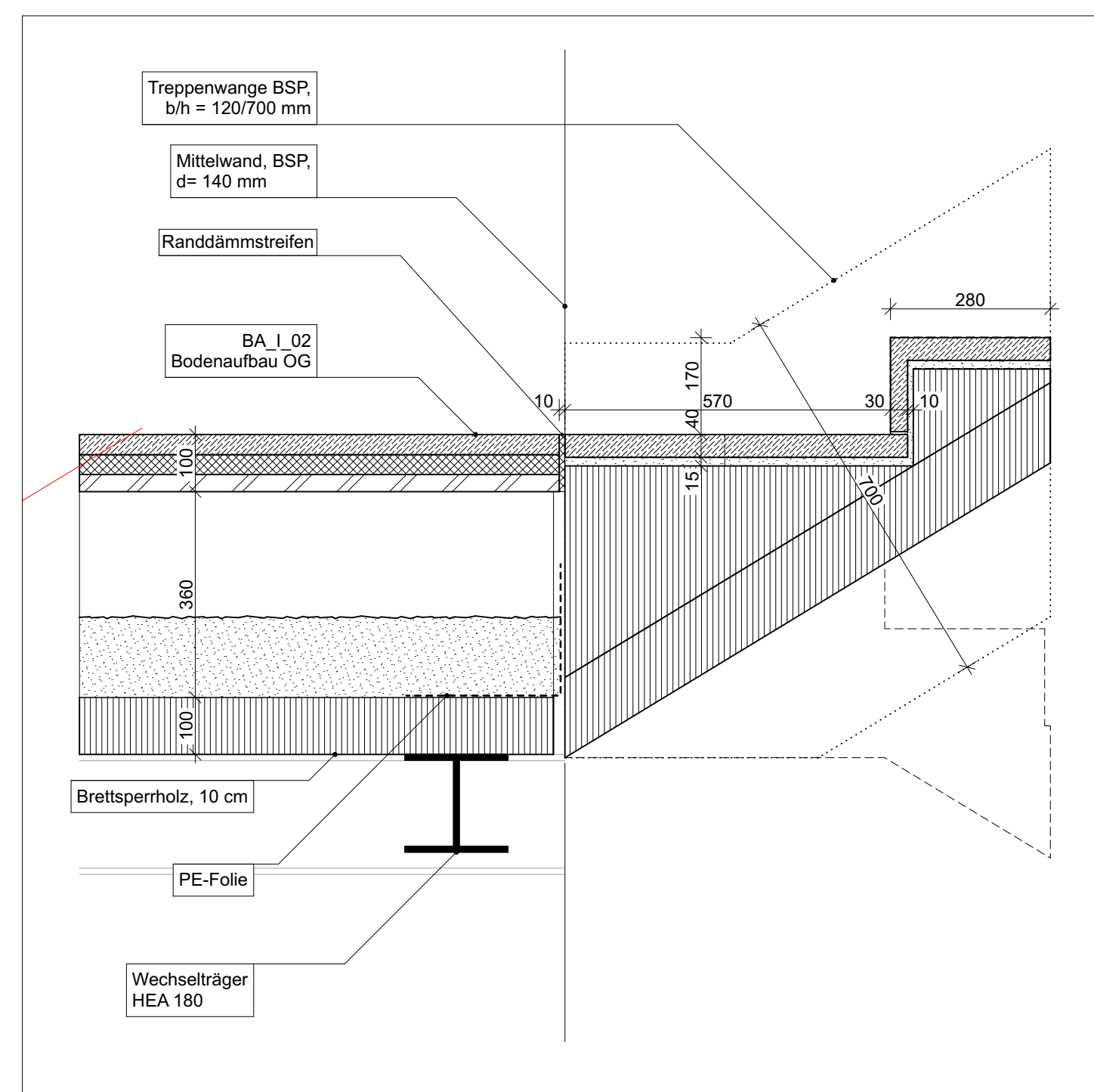


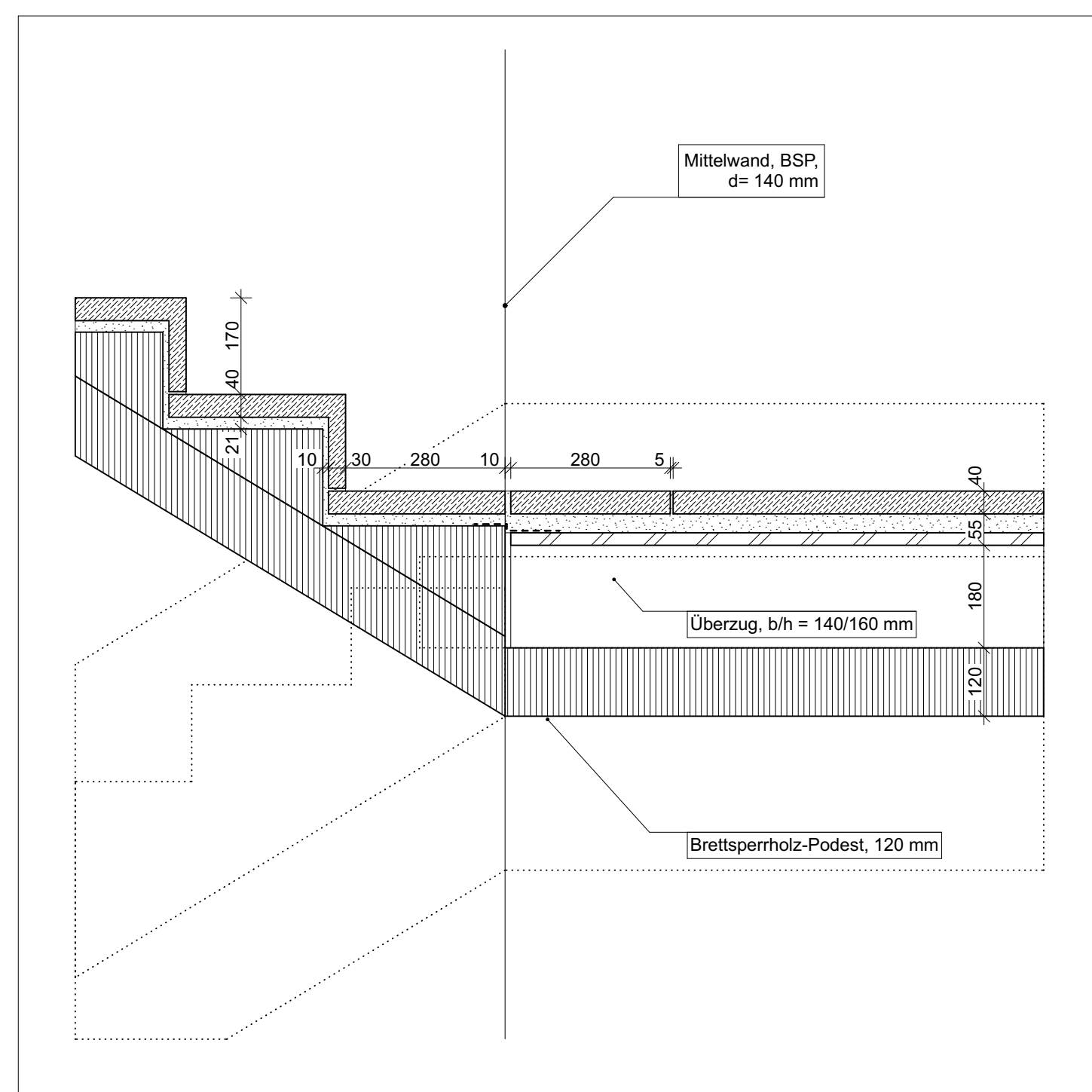
Querschnitt Innentreppe, M. 1:20



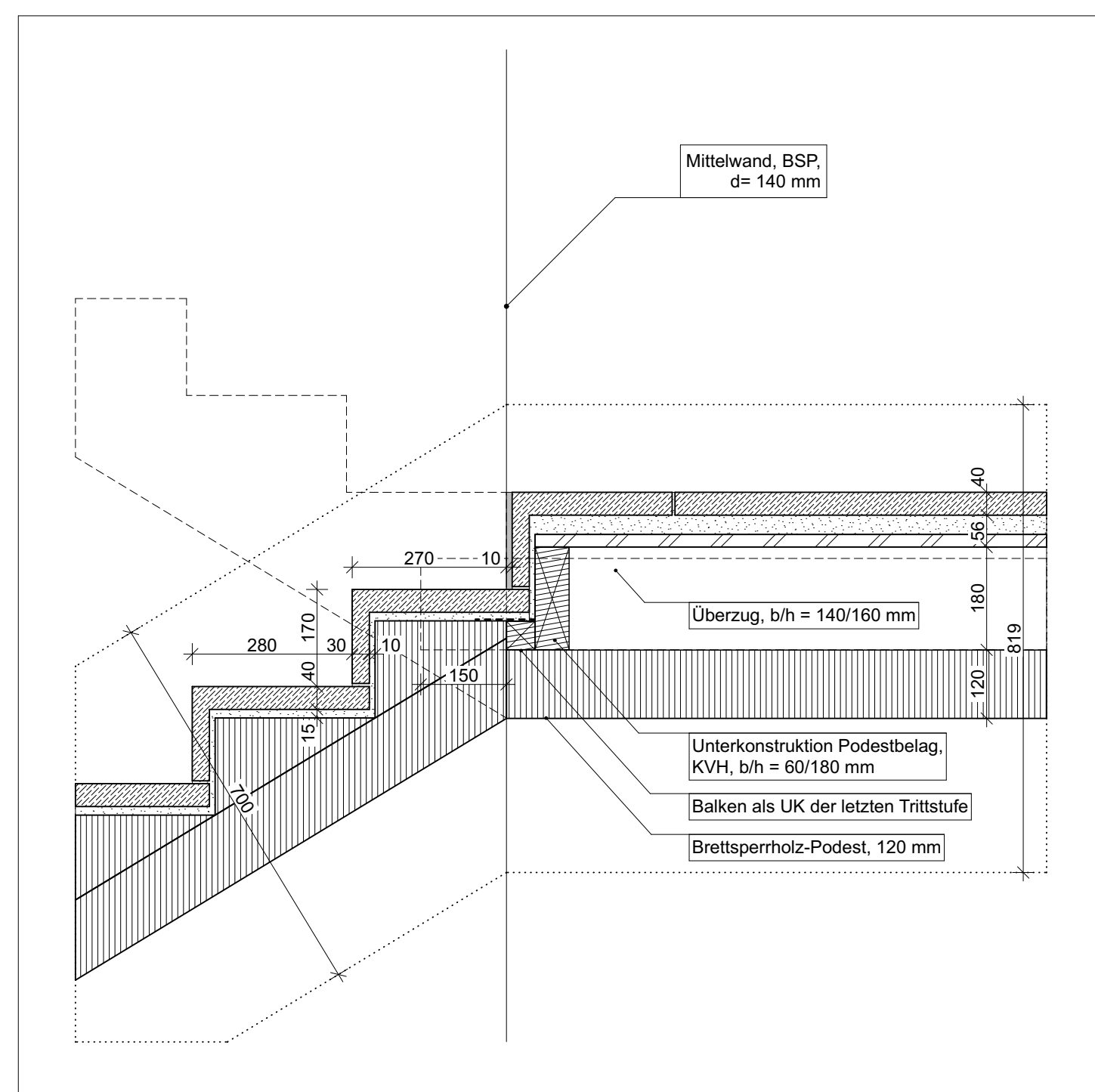
Detail Anschluss Treppe / Geschossdecke, M. 1:10



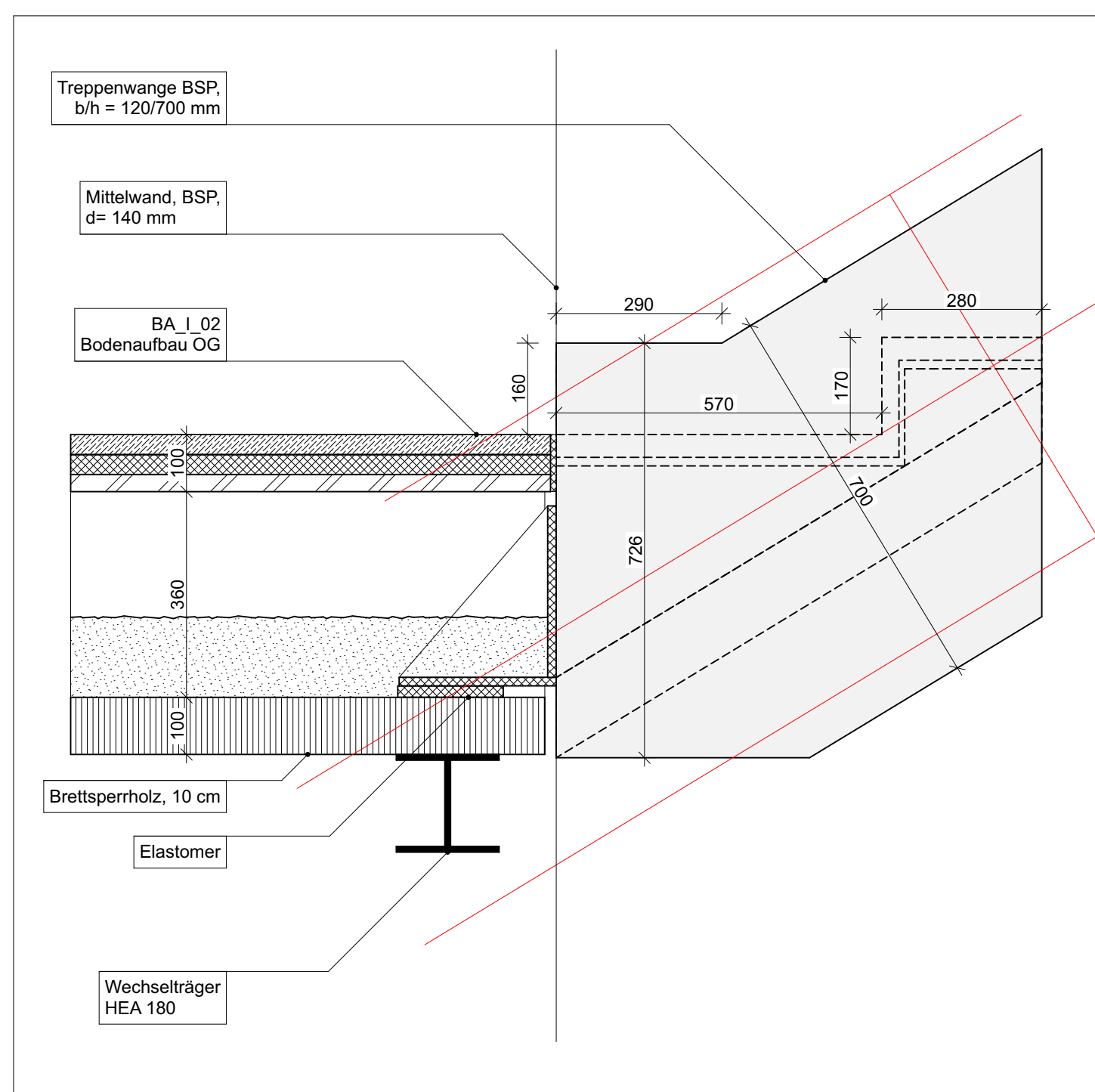
Detail Anschluss Treppe / Geschossdecke, M. 1:10



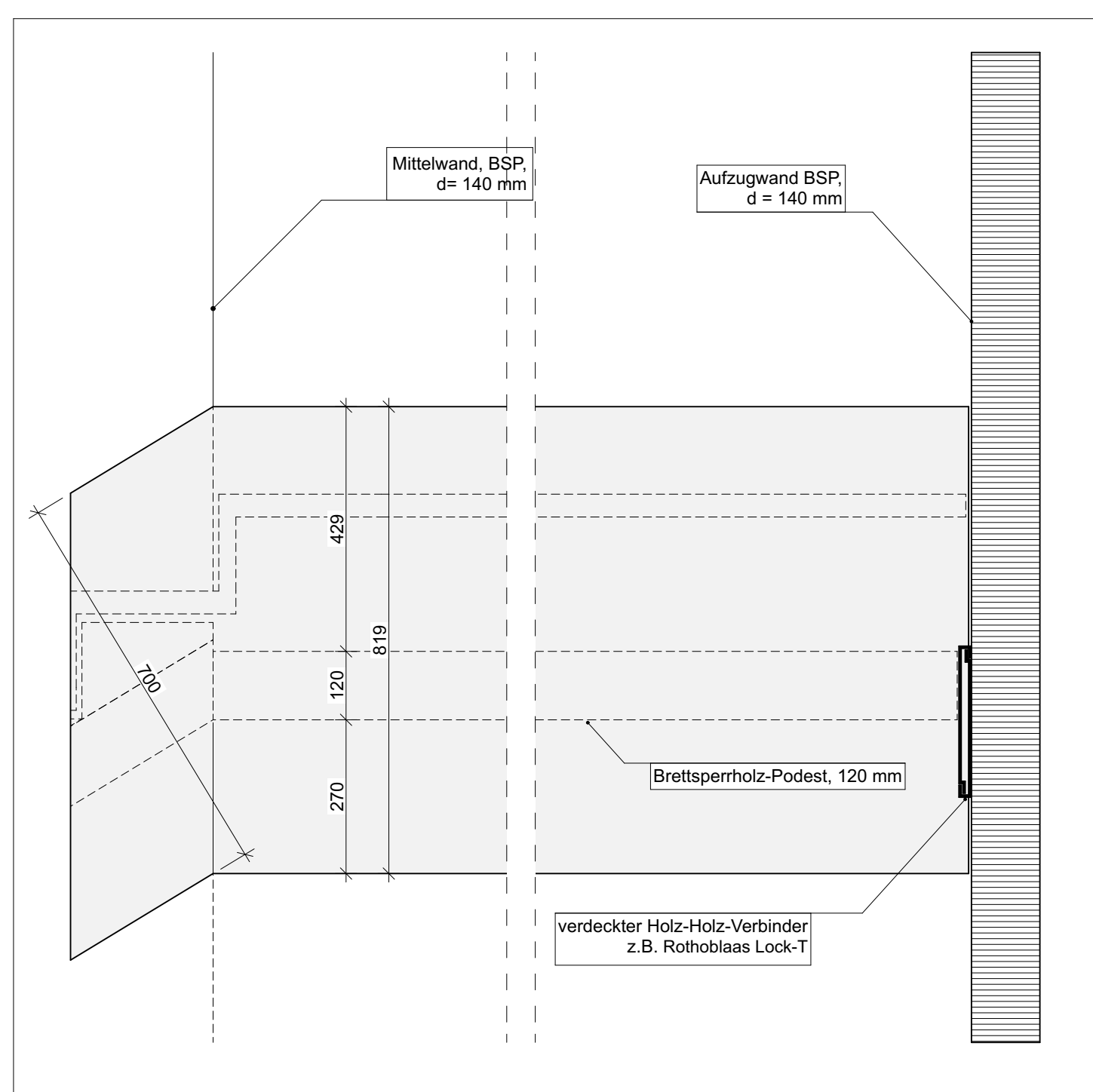
Detail Anschluss Treppe / Podest, M. 1:10



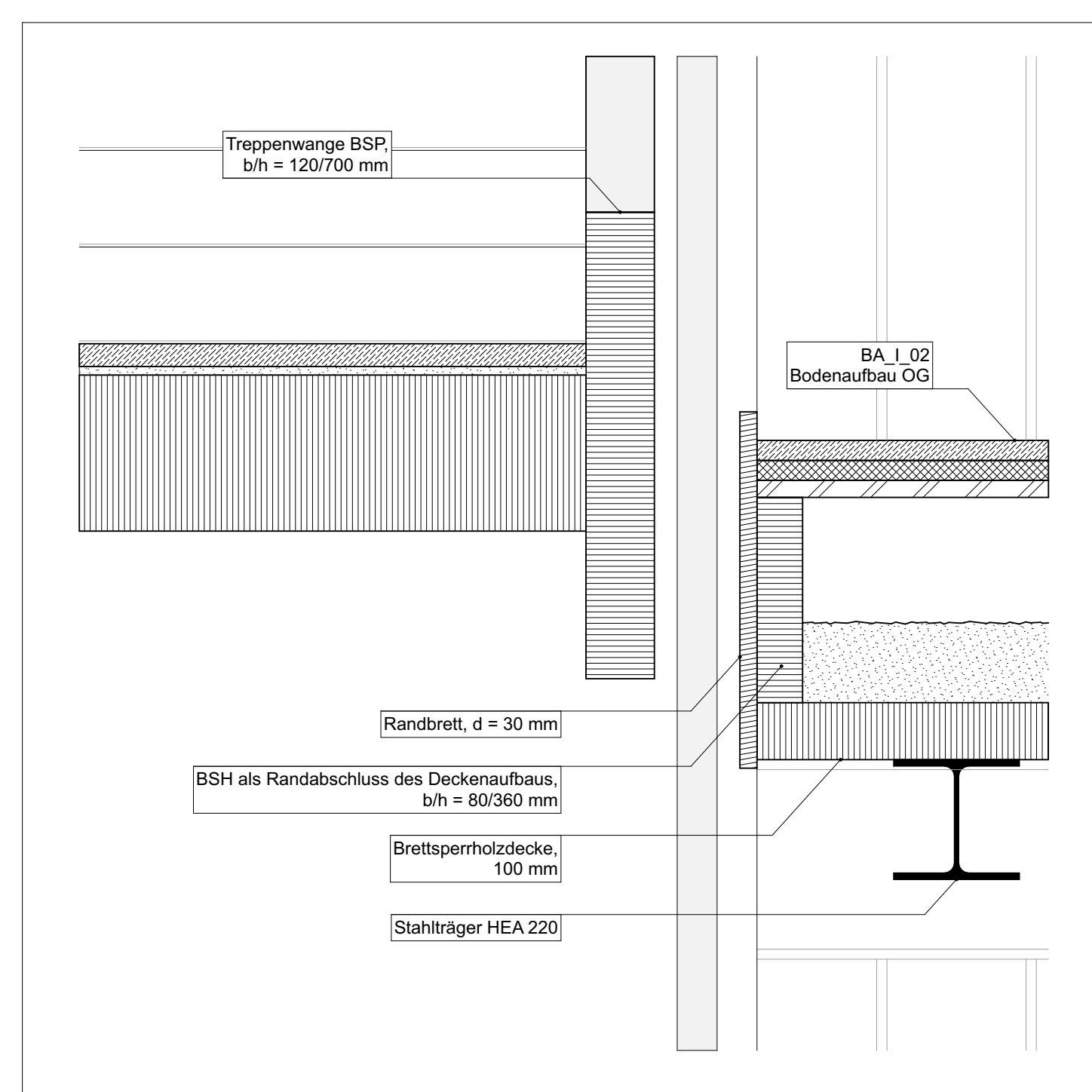
Detail Anschluss Treppe / Podest, M. 1:10



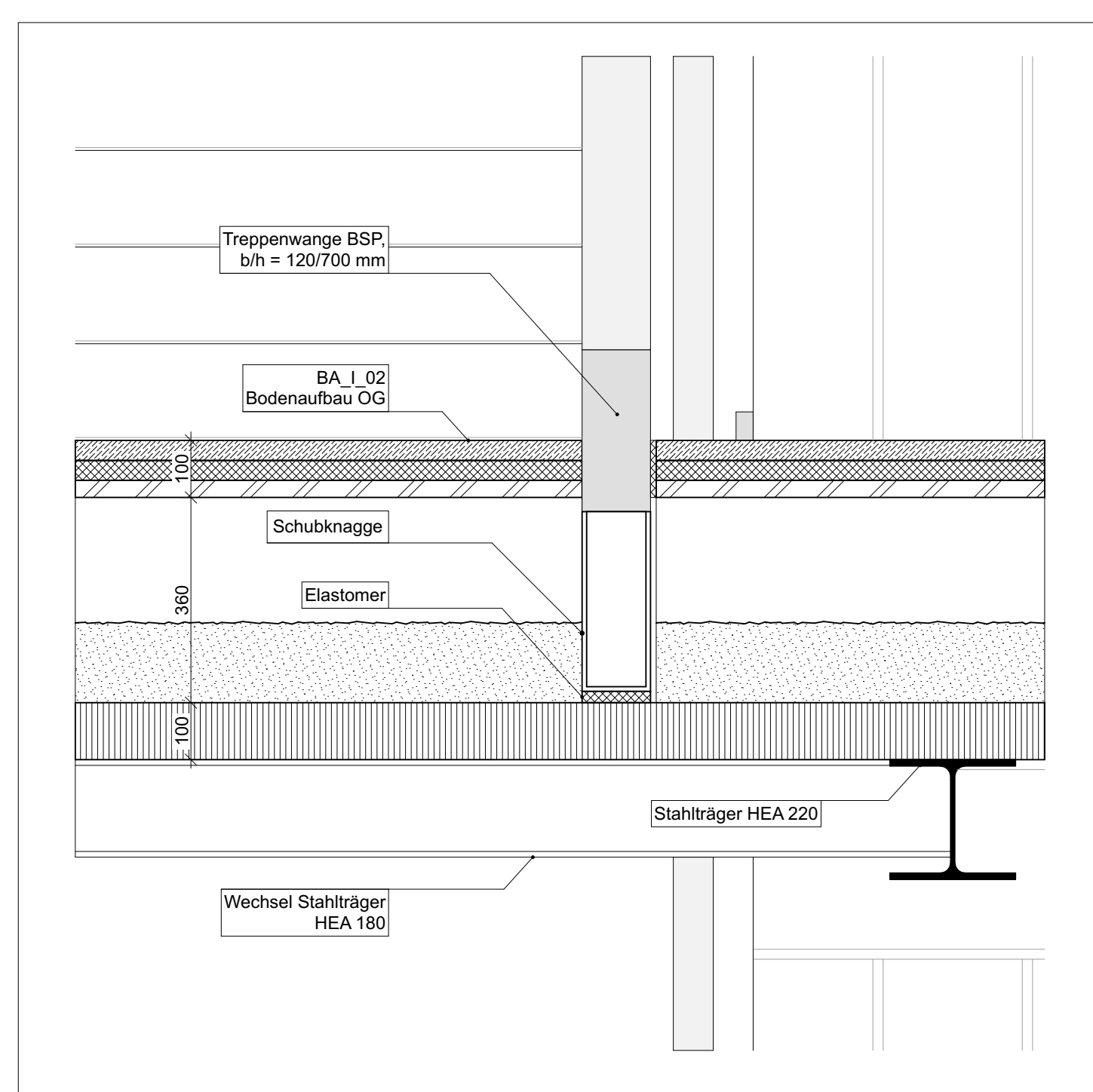
Detail Auflager Wange / Geschossdecke, M. 1:10



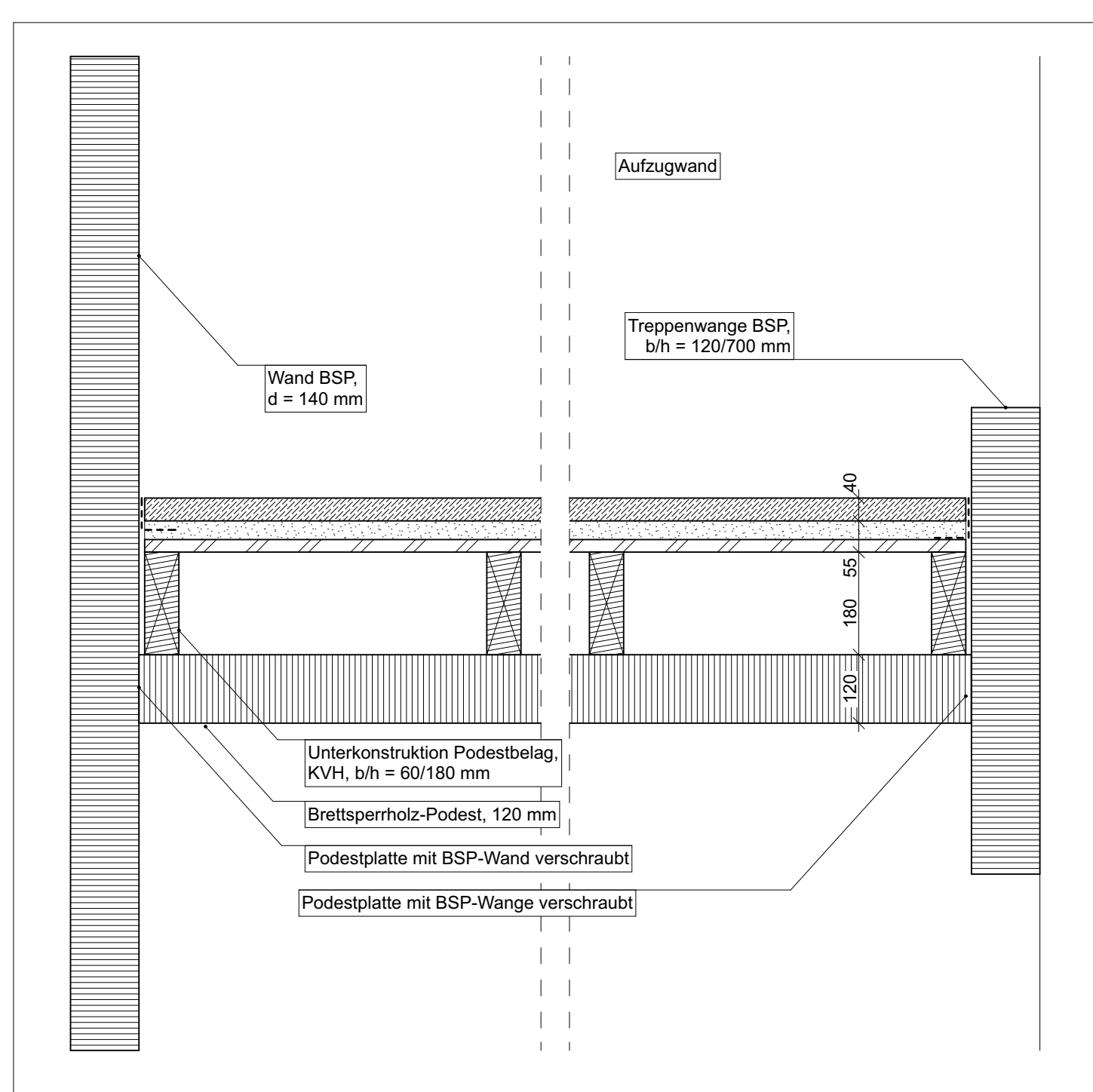
Detail Auflager Wange, M. 1:10



Detail Treppenaug, M. 1:10



Detail Auflager Wange, M. 1:10



Detail Anschluss Podest / Wand, Wange; M. 1:10

Wichtige Hinweise

Dieser Plan gilt nur in Verbindung mit den statischen Konstruktionsplänen, allen Plänen der Fachingenieure, der Fachfirmen und sämtlichen dazugehörigen Plänen und Detailblättern der Architekten. Ausführungszeichnungen und Firmen- / Planerdetails gelten nur mit dem Genehmigungsvermerk des Architekten. Maß- oder Inhaltsdifferenzen in diesen Plänen sind vor Ausführung unverzüglich mit dem Architekten und der Bauleitung abzuklären.

Beton- und Mauerwerkaggraten sind den Plänen des Statikers zu entnehmen. In Stahlbetondecken gilt grundsätzlich von oben und unten eine Bohrtiefeabgabe bis max. 80 mm. Tiefere Bohrungen sind genehmigungspflichtig und mit der Bauleitung und dem Architekten abzustimmen.

Alle angegebenen Maße sind, wenn nicht anders angegeben, Rohbaumaße und eigenverantwortlich vom Auftragnehmer vor Ort zu prüfen und Unstimmigkeiten unverzüglich der Bauleitung und dem Architekten mitzuteilen. Tür- und andere Öffnungsmasse in Mauerwerks-, Beton- und Trockenbauwänden sind Rohbaumaße, ihre Höhen beziehen sich, soweit nicht anders angegeben, auf die Oberkante des Fertigfußbodens. Lichte Raumhöhen beziehen sich, soweit nicht anders angegeben, ebenfalls auf die Oberkante des Fertigfußbodens. Die Darstellung der Abdichtungen dient einschließlich M. 1:20 der systematischen Klärung. Für die Abdichtung der Bauteilanschlüsse sind die entsprechenden Details zu beachten.

Alle angegebenen Höhenkoten (+/-) beziehen sich auf: ±0,00 = OKFF EG = 7,40 m NHN (DHN2016)

Legende

Stahlbeton	WD Wandschubbruch	Detailnummer
Betonfertigteil	WD Wandschubbruch oberhalb der Schrittelebene	Detailverweis
Magerbeton	WS Wandschilz	01.01 Raumnummer
Mauerwerk KS	BD Bodenschilz	Abc Raumbezeichnung
Mauerwerk Vollziegel / Bestandswand	DD Deckenschubbruch	GF Grundfläche
Metallständerwand	Oberekte roh	DE: Deckenbedeckung
Fachwerk	Oberekte fertig	BO: Bodenbelag
Wärmedämmung	Unterekte roh	
Estrich	Unterekte fertig	
Möbel / Einbauten	Gebäudeachse	
Wand mit Brandschutzanf.		

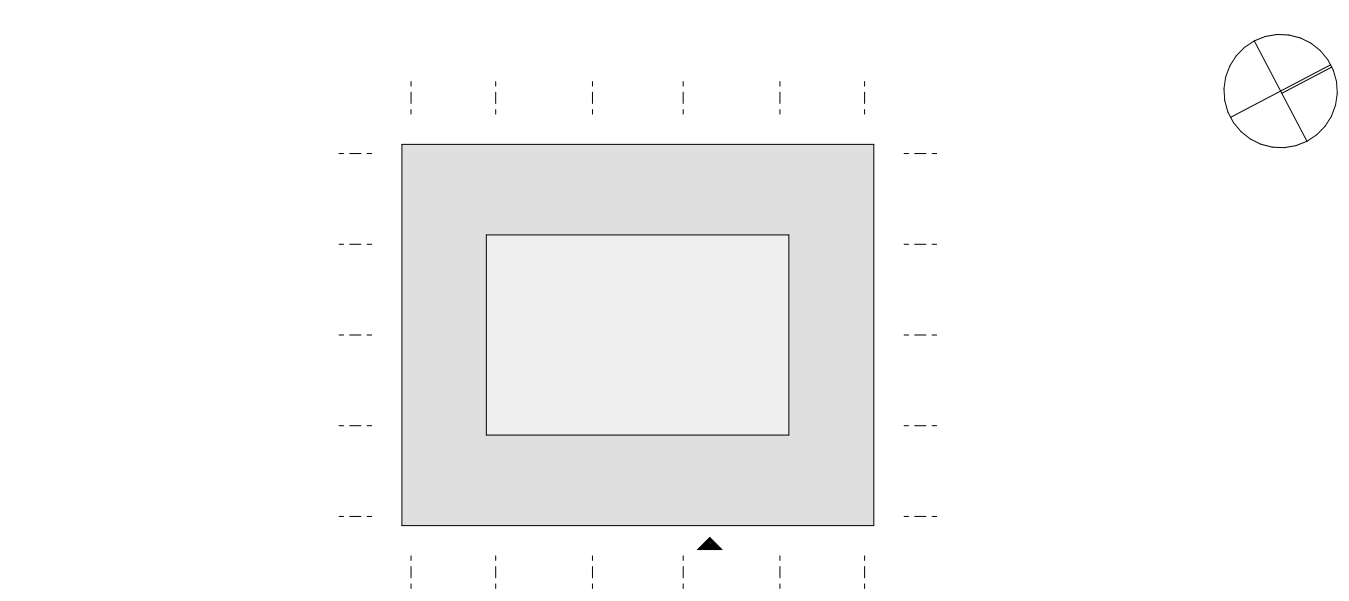
Abkürzungen

A Allgemein	RDF Rohrdurchführung	BW Brandwand
AHD Abgehängte Decke	RS Rohrsohle	BABW Bauart Brandwand
AT Automatischer Türöffner	RM Rauchmelder	F90 feuerbeständiges Bauteil
AK Außenkante	S Sanitär	F30 feuerhemmendes Bauteil
BA Bodenablauf	ST Sturz	T90 feuerbeständige Tür
DD Deckenschubbruch	TS Trockenbau	T30 feuerhemmende Tür
FT Fertigteil	TS Trockene Steigleitung	RS Rauchschutztür / -or
FV Festverglasung	TW Tragwerksplanung	VDS vollständig dicht- und selbstschließend
GK Gipskarton	TGA Technische	DS dicht schließend
H Heizung	Gebäudeausrüstung	RWA Rauch- und
KB Kernbohrung	UK Unterkannte	Wärmeabzuganlage
KBZ Kernbohrzone	UKAD Unterkannte Abhangendecke	RA Rauchabteilung
L Lüftung	UKRD Unterkannte Röhrendecke	
LRH Lichte Raumhöhe	UKSR Unterkannte Sturz roh	
LD Lichte Durchgangsbreite	UKUZ Unterkannte Unterzug roh	
OK Oberkante	UZ Unterzug	
OKBF Oberkante Brüstung fertig	VK Vorderkante	

Bodenaufbauten

BA_I_02	Gussasphalt, 35 mm
	Rippensappe
	Trittschalldämmung, 40 mm
	Lastverteilungsplatte, 22 mm
	Rippert BSH 8/25 cm, ø 62,5 cm
	Hohlraum zur Verlegung von Leitungen
	Verfüllung mit Kalkspit 140 mm
	Rieseschutz

Änderungen	Datum	Name	Index



±0,00 = 7,40 m NHN

Service- und Transformationsgebäude
 Handelsstraße · 16303 Schwedt/Oder
 Gemarkung Schwedt · Flurstücke: 2/5

Phase: Ausführungplanung

Planinhalt: Innentreppe

Maßstab: 1:20, 1:10	Format: DIN A0	Datum: 09.01.2026	Plan-Nr.: SDT-5-5511
Gelegt: ab	Geprüft:	Indexdatum:	Index:
Datum:	Für den Bauherrn	Für den Architekten	

Vorabzug

Bauherr: Stadt Schwedt/Oder
 Architekt: keyer.koblitz.letzel.freivogel gesellschaft von architekten mbh

Dr.-Theodor-Neubauer-Str. 5
 16303 Schwedt
 Tel. - www.schwedt.eu

Naumynstraße 38
 10999 Berlin
 Tel. 030. 695 80 86 60
 www.kkif.de