

Alle Öffnungsmaße sind Rohbauöffnungsmaße.
 Alle BRH beziehen sich auf OKRB (innen).
 Alle Innenräume beziehen sich auf OK FFB.
 Alle Höhenangaben zu Durchbrüchen beziehen sich auf den Raum der Lage des Textes.
 Sämtliche Maße und Angaben sind vom Auftragnehmer exakt zu nehmen und eigenverantwortlich zu prüfen und mit den o.g. Planunterlagen zu vergleichen!
 Für die Einhaltung der Maße haftet allein der Unternehmer.
 Die Ausführung und Konstruktion müssen den anerkannten Regeln der Technik und Baukunst entsprechen. Eventuelle Unstimmigkeiten in den Plänen und Verstoße gegen die Normen sowie andere einschlägige technische Vorschriften sind mit dem Architekten bzw. dessen bevollmächtigten vor Beginn der Ausführung schriftlich mitzuteilen!

Jegliche Änderung ist nur mit Genehmigung des Architekten zulässig.
 Dieser Plan gilt nur in Verbindung mit den statischen Konstruktionsplänen, sämtlichen Detailplänen der Architekten und Fachingenieure, die angegebenen Aussparungen sind mit den entsprechenden Detailplänen zu vergleichen!

- Alle Außenkanten unter OK Gelände, die mit einer Abdichtung versehen werden, erhalten eine Fasse mit 3cm.
- Alle sichtbaren Stahlbetonkanten und Ecken sind, wenn nicht anders angegeben, mit einer Fasse mit 1cm zu versehen.

LEGENDE
 Mauerwerk und Betongüte nach Angabe Statik

Wand / Decke im Bestand	Dämmung hart
Mauerwerk / Gasbetonsteine	Dämmung weich
Beton, unbewehrt	WD Wanddurchbruch B / H
Stahlbeton	WS Wandschlitz B / H / T
Betonfertigteile	KS Kernbohrung
Brettspertholz	DD Deckendurchbruch B / L
Gipskartonwand	BD Bodendurchbruch B / L
Gipskartonvorsatzschale	DS Deckenschlitz B / L / H
	BS Bodenschlitz B / L / H

H = Heizung
 L = Lüftung
 S = Sanitär
 E = Elektro
 G = Gas

W = Wand
 D = Decke
 S = Schlitz
 A = Aussparung
 ⬆ = Deckdose

D = Durchbruch
 S = Schlitz
 A = Aussparung
 ⬆ = Deckdose

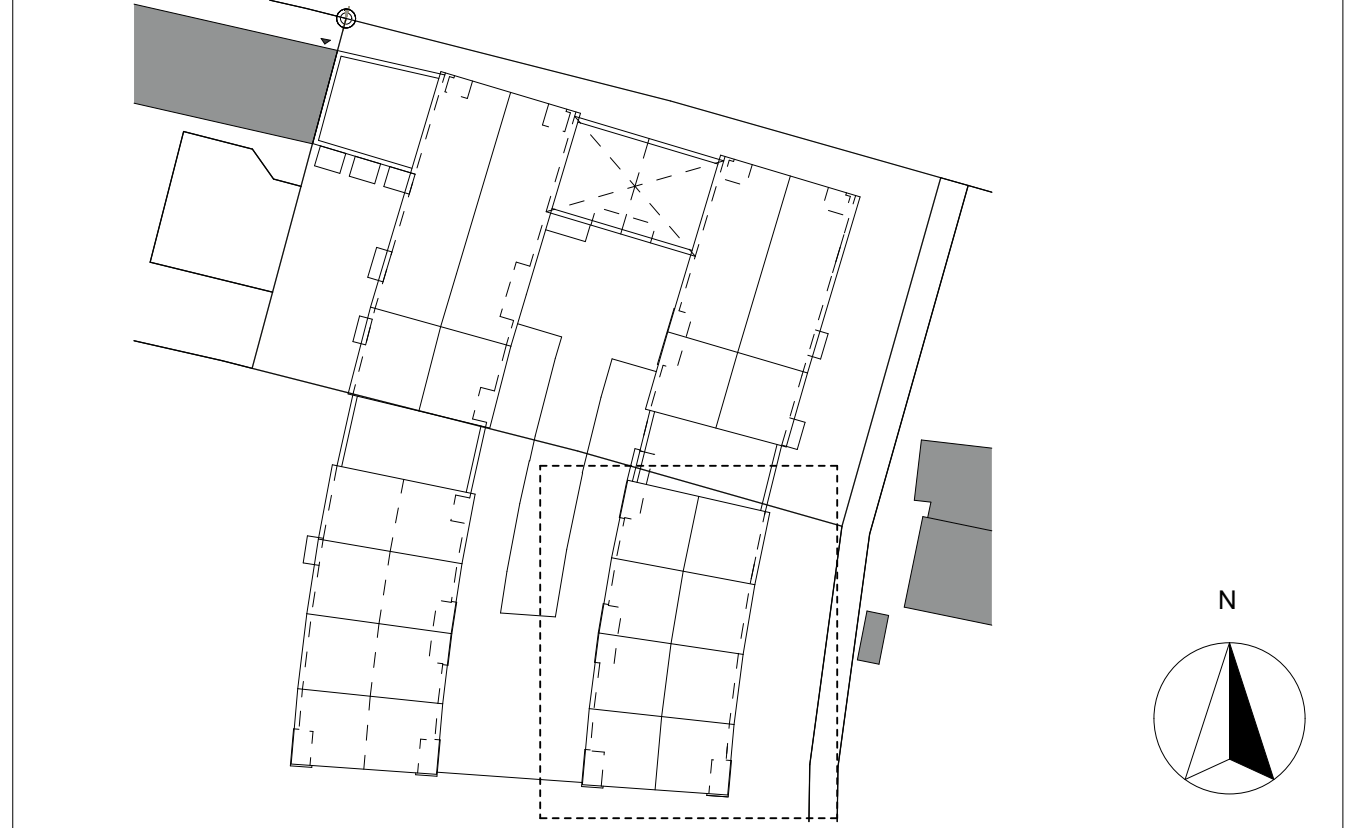
▽ = Oberkante Fertigungskonstruktion
 ▲ = Unterkante Rohkonstruktion
 △ = Unterkante Fertigungskonstruktion

FT01 Typenliste (z.B. Fertigteile)
 Türanforderung Pos.Nr.

OK Oberkante	UK Unterkante	RR Regenrinne	BW Brandwand
FK Fertighaus	FB Fertighaus	BA Bodenablauf	BABW Wand in Bauart einer Brandwand
RB Rohboden/Rohbau	RD Rohdecke	GD Geklebedeuge	T 30 Feuerhemmende Tür
VK Verankerung	LT Leuchte	RA Ringanker	T 90 Feuerbeständige Tür
FT Fertigteile	UZ Überzug	ST Sturz	F 30 Feuerhemmendes Bauteil
AD abgehängte Decke	UZ Überzug	KB Kernbohrung	F 90 Feuerbeständiges Bauteil
UZ Überzug	UZ Überzug	HK Heizkörper	RS Rauchschutzröhre nach DIN 18095
BP Bodenplatte	UZ Überzug	R Rollläden	D dichtschließend
BR Brüstung	UZ Überzug	DF Dachfenster	V vollständig
BRH Brüstungshöhe	UZ Überzug	DA Dachausstieg	D dichtschließend
DA Dämmung	UZ Überzug	B Bodenbelag	S selbstschließend
EM Entsprüngerumklebung	UZ Überzug	NF Nutzfläche	N nichtabschließend
GEL Gelände	UZ Überzug	RU Raumumfang	h hochfeuerhemmend
HE Hausentwässerung	UZ Überzug	RH Raumhöhe	nb nichtabschließend
NE Nebentwässerung	UZ Überzug		h hochfeuerhemmend
	UZ Überzug		rb nicht brennbar

Index	Datum	Änderungen	Bearb.	Gepr.
-------	-------	------------	--------	-------

WERKPLANUNG
 0153 - RAM 3 BA - - A.W.1.5.04



BAUHERR: ± 0,00 = 529,70 m ü.NHN (2016)
 Münchner Wohnen Immobilien 4 GmbH
 Gustav-Heinemann-Ring 111
 81739 München
 Tel: 089/55114-0
 Fax: 089/55114-309
 E-Mail: info@muenchner-wohnen.de

A.W. - WERKPLANUNG

BAUVORHABEN:
 0153 Ramersdorf 3.Bauteil
 Neubau von 4 Wohnhäusern mit Tiefgarage und Teenietreff

PLANINHALT:
 5. Obergeschoss 04

PLANERSTELLER:	Datum	Maßstab
	05.02.2026	1:50
Plannummer	A.W.1.5.04	

Grundriss 05 Obergeschoss 03