

Alle Öffnungsmaße sind Rohbauöffnungsmaße.
 Alle BRH beziehen sich auf OKRB (innen).
 Alle Innenräume beziehen sich auf OK FFB.
 Alle Höhenangaben zu Durchbrüchen beziehen sich auf den Raum der Lage des Textes.
 Sämtliche Maße und Angaben sind vom Auftragnehmer exakt zu nehmen und eigenverantwortlich zu prüfen und mit den o.g. Planunterlagen zu vergleichen!
 Für die Einhaltung der Maße haftet allein der Unternehmer.
 Die Ausführung und Konstruktion müssen den anerkannten Regeln der Technik und Baukunst entsprechen. Eventuelle Unstimmigkeiten in den Plänen und Verstöße gegen die Normen sowie andere einschlägige technische Vorschriften sind mit dem Architekten bzw. dessen bevollmächtigten vor Beginn der Ausführung schriftlich mitzuteilen!

Jedliche Änderung ist nur mit Genehmigung des Architekten zulässig.
 Dieser Plan gilt nur in Verbindung mit den statischen Konstruktionsplänen, sämtlichen Detailplänen der Architekten und Fachingenieure, die angegebenen Ausprägungen sind mit den entsprechenden Detailplänen zu vergleichen!

- Alle Außenkanten unter OK Gelände, die mit einer Abdichtung versehen werden, erhalten eine Fasse mit 3cm.
- Alle sichtbaren Stahlbetonkanten und Ecken sind, wenn nicht anders angegeben, mit einer Fasse mit 1cm zu versehen.

LEGENDE
 Mauerwerk und Betongüte nach Angabe Statik

Wand / Decke im Bestand	Dämmung hart
Mauerwerk / Gasbetonsteine	Dämmung weich
Beton, unbewehrt	WD Wanddurchbruch B / H
Stahlbeton	WS Wandschlitz B / H / T
Betonfertigteile	DO Deckendurchbruch B / L
Abbruch	BD Bodendurchbruch B / L
Brettspertholz	DS Deckenschlitz B / L / H
Gipskartonwand	BS Bodenschlitz B / L / H
Gipskartonvorsatzschale	

H = Heizung
 L = Lüftung
 S = Sanitär
 E = Elektro
 G = Gas

W = Wand
 D = Decke
 S = Schlitz
 A = Aussparung

D = Durchbruch
 S = Schlitz
 A = Aussparung

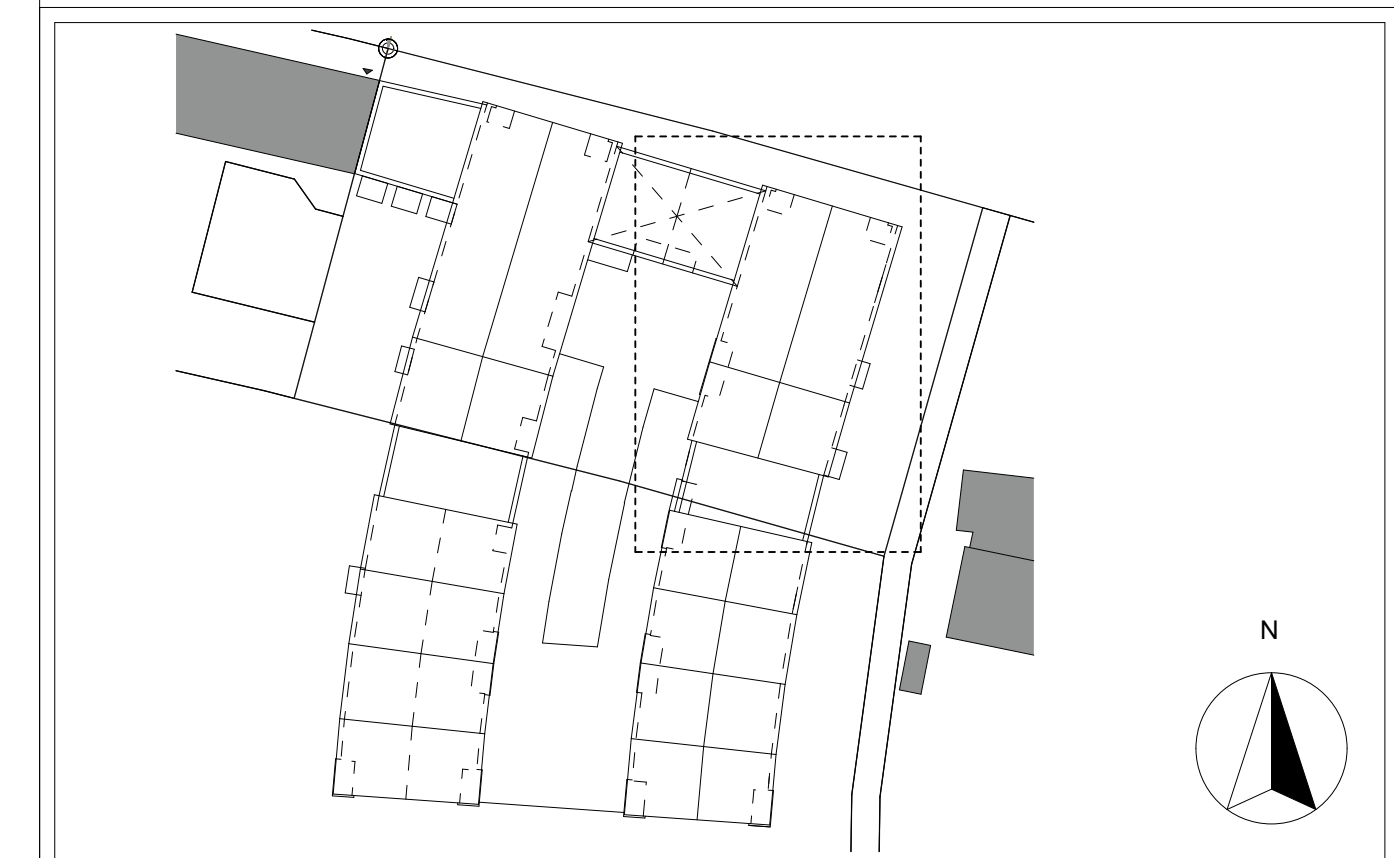
Beispiel: HWD = Heizungswanddurchbruch

▽ = Oberkante Fertigkonstruktion
 ▲ = Oberkante Rohkonstruktion
 △ = Unterkante Rohkonstruktion
 △ = Unterkante Fertigkonstruktion

FT01 Typenliste (z.B. Fertigteil)
 T1 Türanforderung Pos.Nr.

OK Oberkante	RR Regenrinne	BW Brandwand
UK Unterkante	BA Bodenablauf	Wand in Bauart einer Brandwand
FFB Fertigbeton	GD Gießbetondecke	T 20 Feuerbeständige Tür
RB Rohboden/Rohbau	SCH Schwelle	T 30 Feuerbeständige Tür
RD Rottdecke	RA Ringanker	F 30 Feuerbeständiges Bauteil
VK Verankerung	ST Stütze	F 100 Feuerbeständiges Bauteil
FT Fertigteil	KB Kernbohrung	RS Rauchschutz nach DIN 18095
AD abgehängte Decke	HK Hebelanker	V vollwandig
UZ Unterzug	R Rollläden	D dichtschließend
UZ Überzug	DF Dachfenster	S selbstschließend
BP Bodenplatte	DA Dachaufstieg	N nichtabschließbar
BR Brüstung		schließt
BRH Brüstungshöhe		b hochfeuerhemmend
DA Dämmung	B Bodenbelag	h hochfeuerhemmend
EM Entwässerungsrinne	NF Nulldiele	rb nicht brennbar
GE Gelände	RF Raumumfang	
HE Hausenerwässerung	RH Raumhöhe	
NE Nebenerwässerung		

Index	Datum	Änderungen	Bearb.	Gepr.



BAUHERR: ± 0,00 = 529,70 m ü.NHN (2016)
 Münchner Wohnen Immobilien 4 GmbH
 Gustav-Heinemann-Ring 111
 81739 München
 Tel: 089/55114-0
 Fax: 089/55114-309
 E-Mail: info@muenchner-wohnen.de

A.W. - WERKPLANUNG

BAUVORHABEN:
 0153 Ramersdorf 3.Bauteil
 Neubau von 4 Wohnhäusern mit Tiefgarage und Teenietreff

PLANINHALT:
 5. Obergeschoss 03

PLANERSTELLER:

Datum	30.01.2026	Maßstab	1:50
Plannummer			

A.W.1.5.03