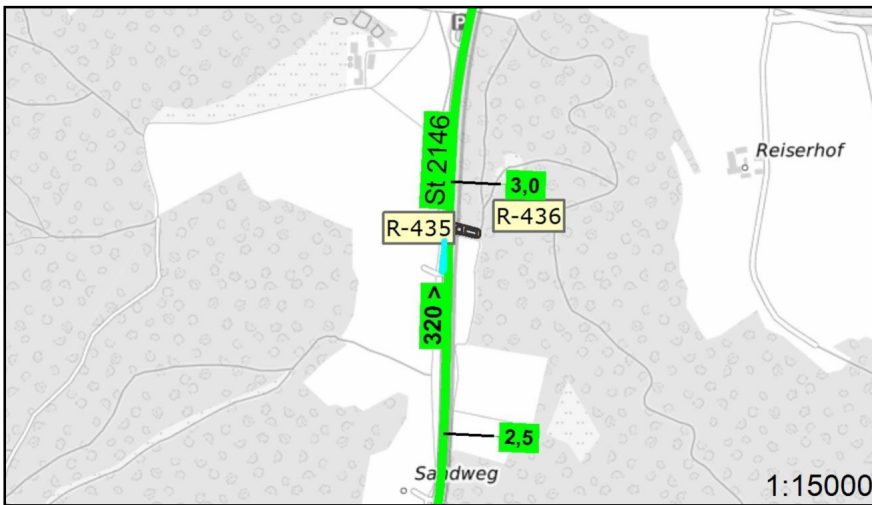




Steckbrief Auswahlfläche: Umsetzung der Pflege






Auswahlflächennummer:	R-435
Bauamt:	Regensburg
Gesamtgröße:	414,14 m ²
Lage:	St 2146, Abschnitt: 320 Station: 2850




Erstmaßnahmen vorhanden?

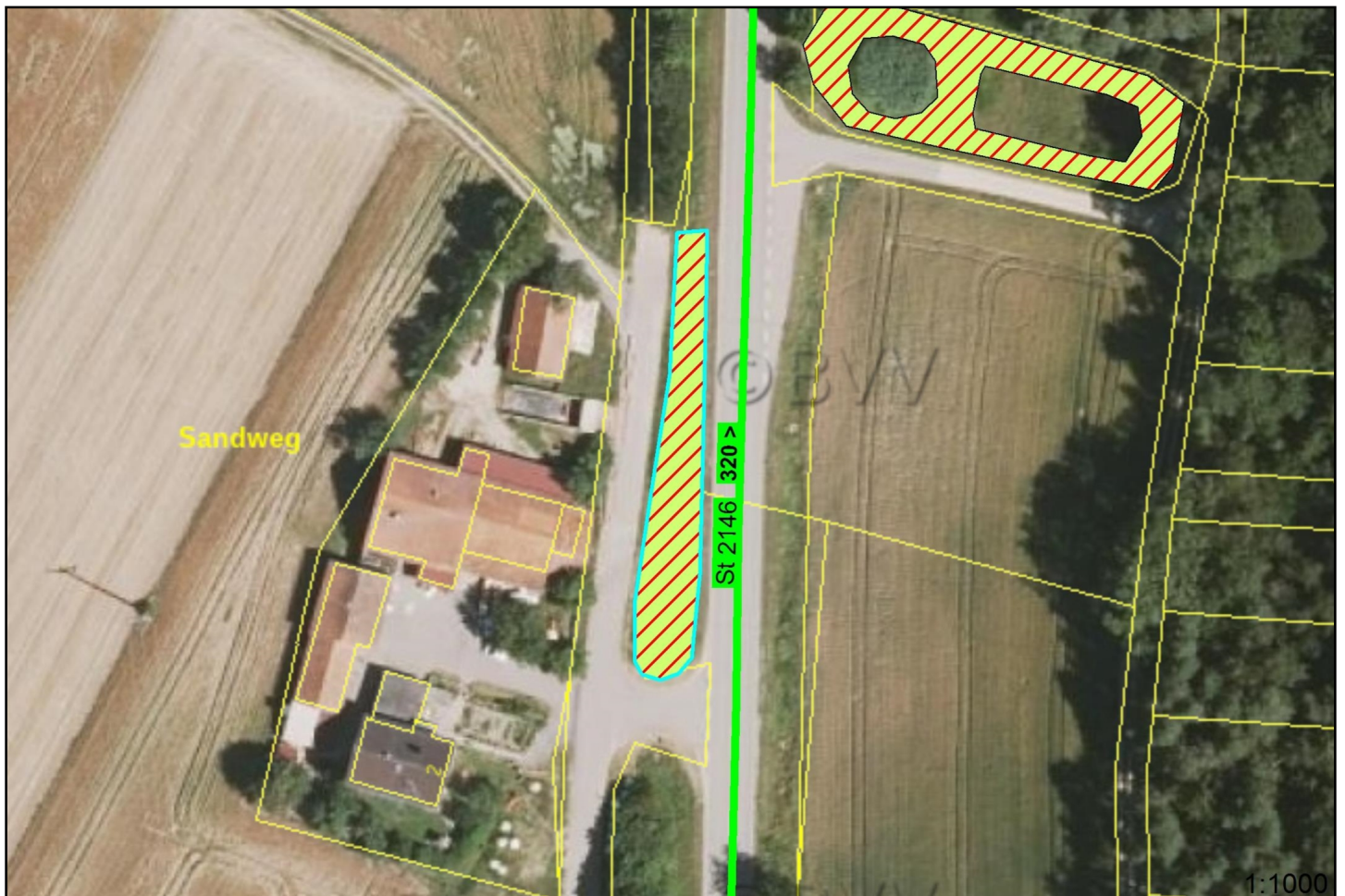
Nein

Punktuelle Maßnahme (falls dargestellt)

-  720 EM: Pflanzen von Hochstämmen/Einzelbäumen
-  810 EM: Anlage von Stein-, Holz-, Reisighaufen
-  830 EM: Anlage von Rohbodenstandorten


Linienhafte Maßnahme (falls dargestellt)

-  250 PM: Mähen Röhricht/Ufersäume, 1 x jährlich 50%
-  260 PM: Mähen Röhricht/Ufersäume, alle 2 Jahre 50%
-  820 EM: Ablage von Totholzstämmen



Bayerisches Straßeninformationssystem



Teilflächen		
EM PM	Maßnahmenbeschreibung	Teilgröße
0 120 	Erstmaßnahme nicht vorhanden Mähen von Wiesenflächen und Mähgut entfernen, 1x jährlich, Durchführung ab August, Mähgut 1 Tag liegen lassen	414,00 m ²