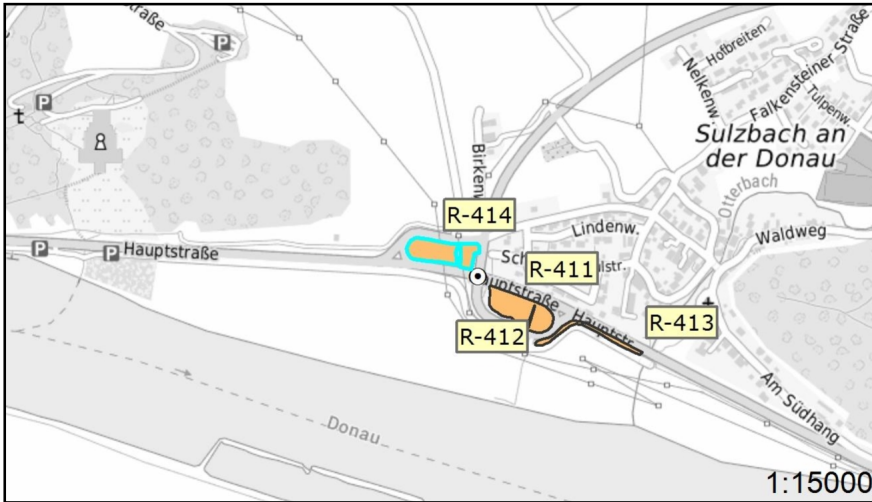





Steckbrief Auswahlfläche: Umsetzung der Pflege





Auswahlflächennummer:	R-414
Bauamt:	Regensburg
Gesamtgröße:	5.363,30 m ²
Lage:	St 2125, Abschnitt: 180 Station: 1970

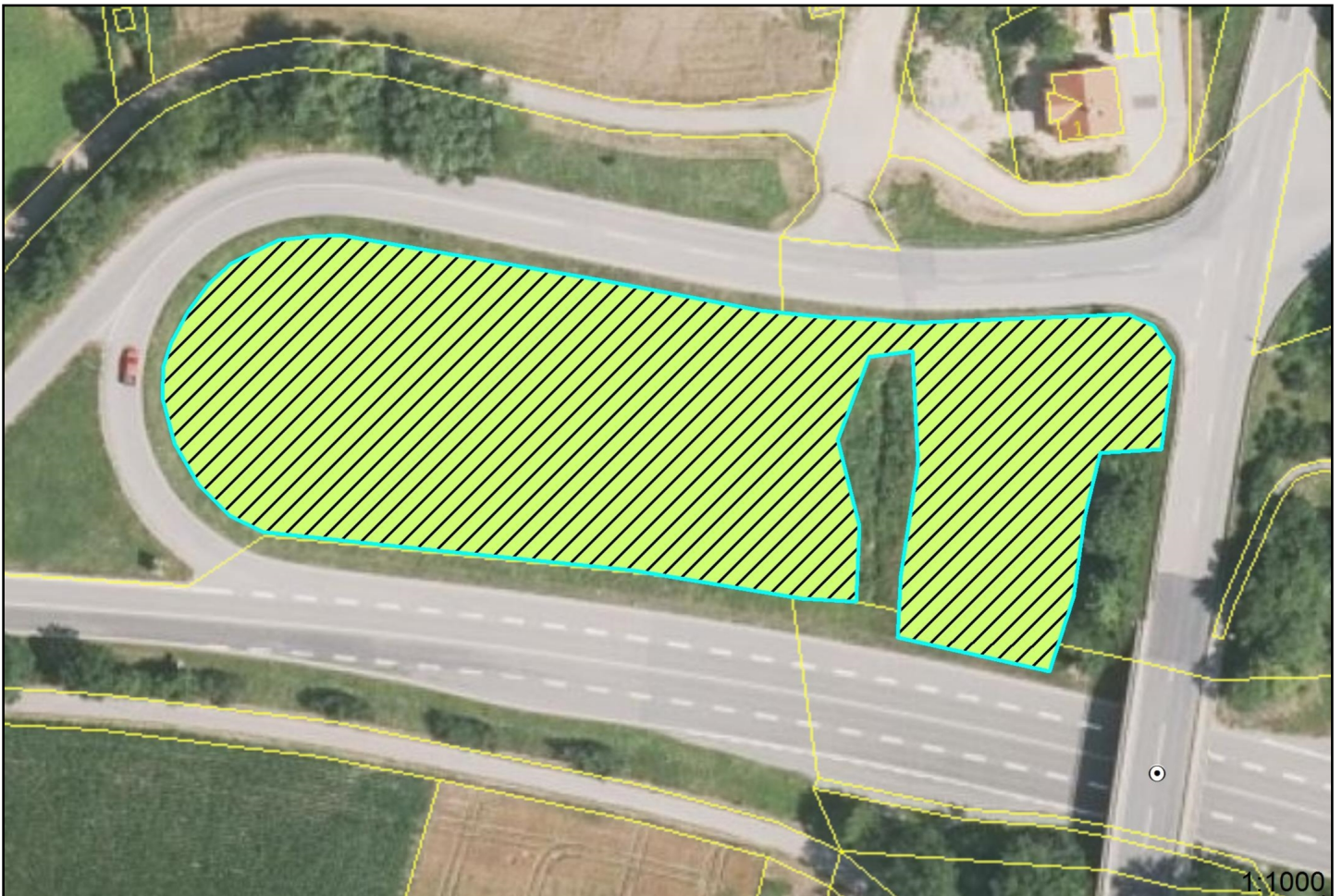
Erstmaßnahmen vorhanden?
Nein

Punktuelle Maßnahme (falls dargestellt)


-  720 EM: Pflanzen von Hochstämmen/Einzelbäumen
-  810 EM: Anlage von Stein-, Holz-, Reisighaufen
-  830 EM: Anlage von Rohbodenstandorten

Linienhafte Maßnahme (falls dargestellt)

-  250 PM: Mähen Röhricht/Ufersäume, 1 x jährlich 50%
-  260 PM: Mähen Röhricht/Ufersäume, alle 2 Jahre 50%
-  820 EM: Ablage von Totholzstämmen



Bayerisches Straßeninformationssystem

Teilflächen		
EM PM	Maßnahmenbeschreibung	Teilgröße
0 130 	Erstmaßnahme nicht vorhanden Mähen von Wiesenflächen und Mähgut entfernen, 2x jährlich, Durchführung 1. Schnitt ab Mitte Juni und 2. Schnitt ab August, Mähgut 1 Tag liegen lassen	5.363,00 m ²