




Steckbrief Auswahlfläche: Umsetzung der Pflege






Auswahlflächennummer:	R-408
Bauamt:	Regensburg
Gesamtgröße:	4.741,36 m ²
Lage:	St 2660, Abschnitt: 780 Station: 1633

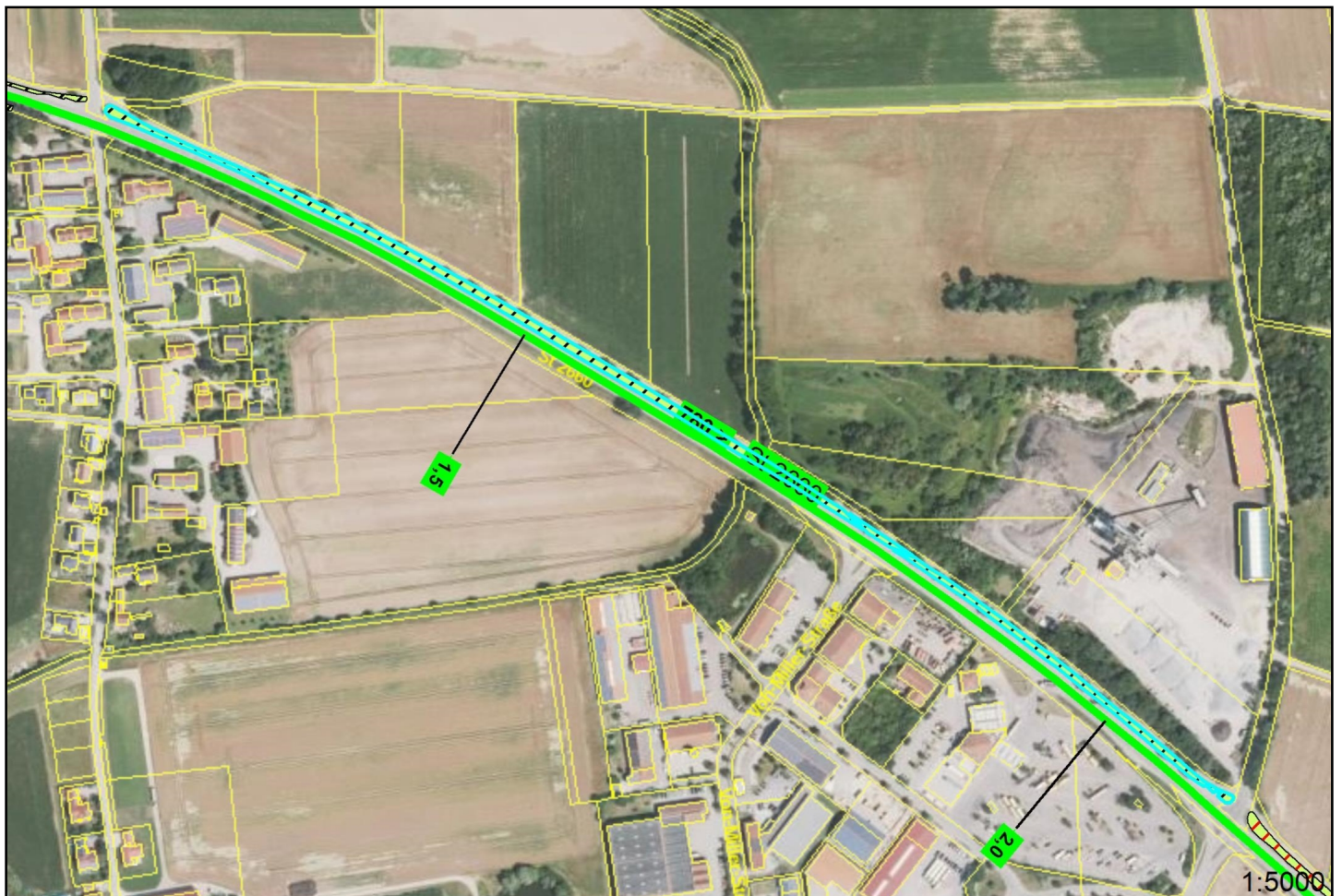
Erstmaßnahmen vorhanden?
Nein

Punktuelle Maßnahme (falls dargestellt)

-  720 EM: Pflanzen von Hochstämmen/Einzelbäumen
-  810 EM: Anlage von Stein-, Holz-, Reisighaufen
-  830 EM: Anlage von Rohbodenstandorten

Linienhafte Maßnahme (falls dargestellt)

-  250 PM: Mähen Röhricht/Ufersäume, 1 x jährlich 50%
-  260 PM: Mähen Röhricht/Ufersäume, alle 2 Jahre 50%
-  820 EM: Ablage von Totholzstämmen




Bayerisches Straßeninformationssystem

Internet: "www.baysis.bayern.de"
Intranet: "<https://baysis.bybn.de>"

© Bayerische Vermessungsverwaltung (BVV)
© Bayerisches Straßeninformationssystem (BAYSIS)

Freistaat Bayern
Staatsbauverwaltung 

Teilflächen		
EM PM	Maßnahmenbeschreibung	Teilgröße
0 130 	Erstmaßnahme nicht vorhanden Mähen von Wiesenflächen und Mähgut entfernen, 2x jährlich, Durchführung 1. Schnitt ab Mitte Juni und 2. Schnitt ab August, Mähgut 1 Tag liegen lassen	4.741,00 m ²