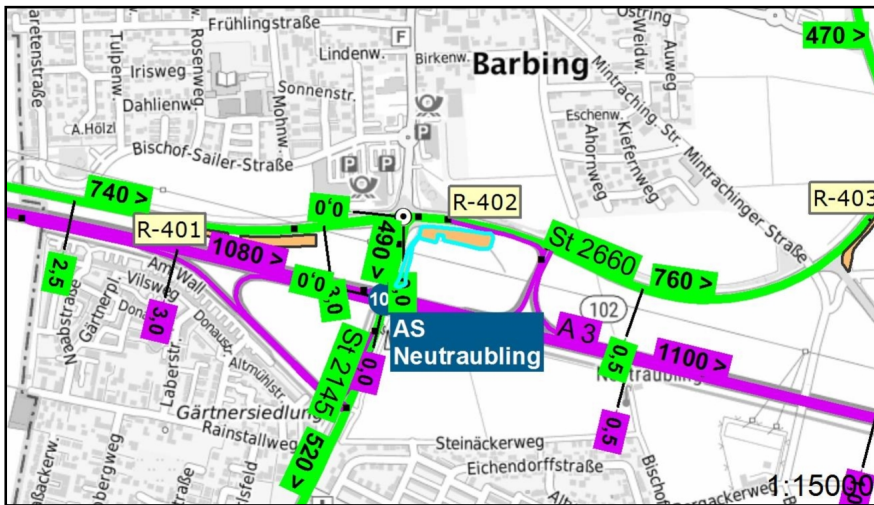





Steckbrief Auswahlfläche: Umsetzung der Pflege



Auswahlflächennummer:	R-402
Bauamt:	Regensburg
Gesamtgröße:	4.773,66 m ²
Lage:	St 2660, Abschnitt: 760 Station: 97

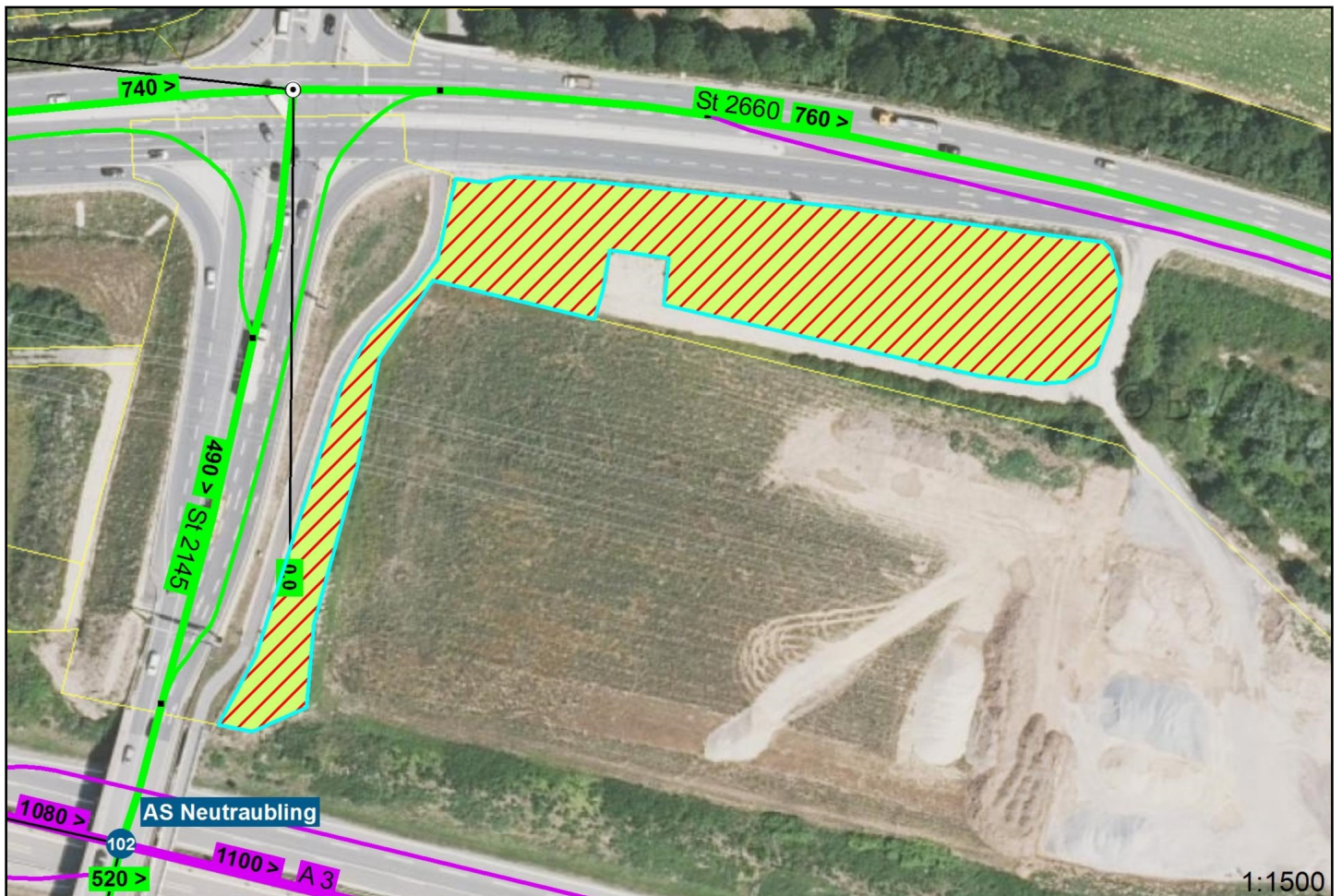
Erstmaßnahmen vorhanden?
Nein

Punktueller Maßnahme (falls dargestellt)


-  720 EM: Pflanzen von Hochstämmen/Einzelbäumen
-  810 EM: Anlage von Stein-, Holz-, Reisighaufen
-  830 EM: Anlage von Rohbodenstandorten

Linienhafte Maßnahme (falls dargestellt)

-  250 PM: Mähen Röhricht/Ufersäume, 1 x jährlich 50%
-  260 PM: Mähen Röhricht/Ufersäume, alle 2 Jahre 50%
-  820 EM: Ablage von Totholzstämmen



Bayerisches Straßeninformationssystem

Teilflächen		
EM PM	Maßnahmenbeschreibung	Teilgröße
0 120 	Erstmaßnahme nicht vorhanden Mähen von Wiesenflächen und Mähgut entfernen, 1x jährlich, Durchführung ab August, Mähgut 1 Tag liegen lassen	4.774,00 m ²