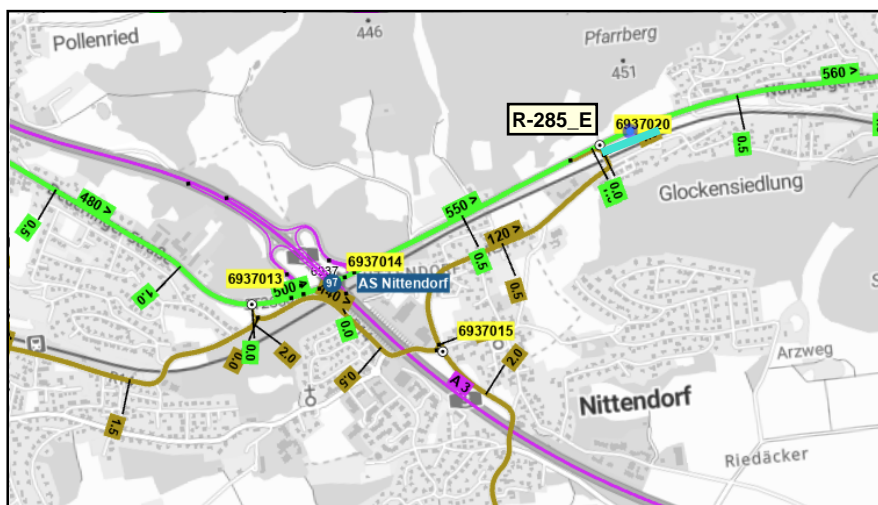





Steckbrief Auswahlfläche: Umsetzung der Pflege






Auswahlflächennummer:	R-285_E
Bauamt:	Regensburg
Gesamtgröße:	3.870,00 m ²
Lage:	St 2660. Abschnitt: 560 Station: 165

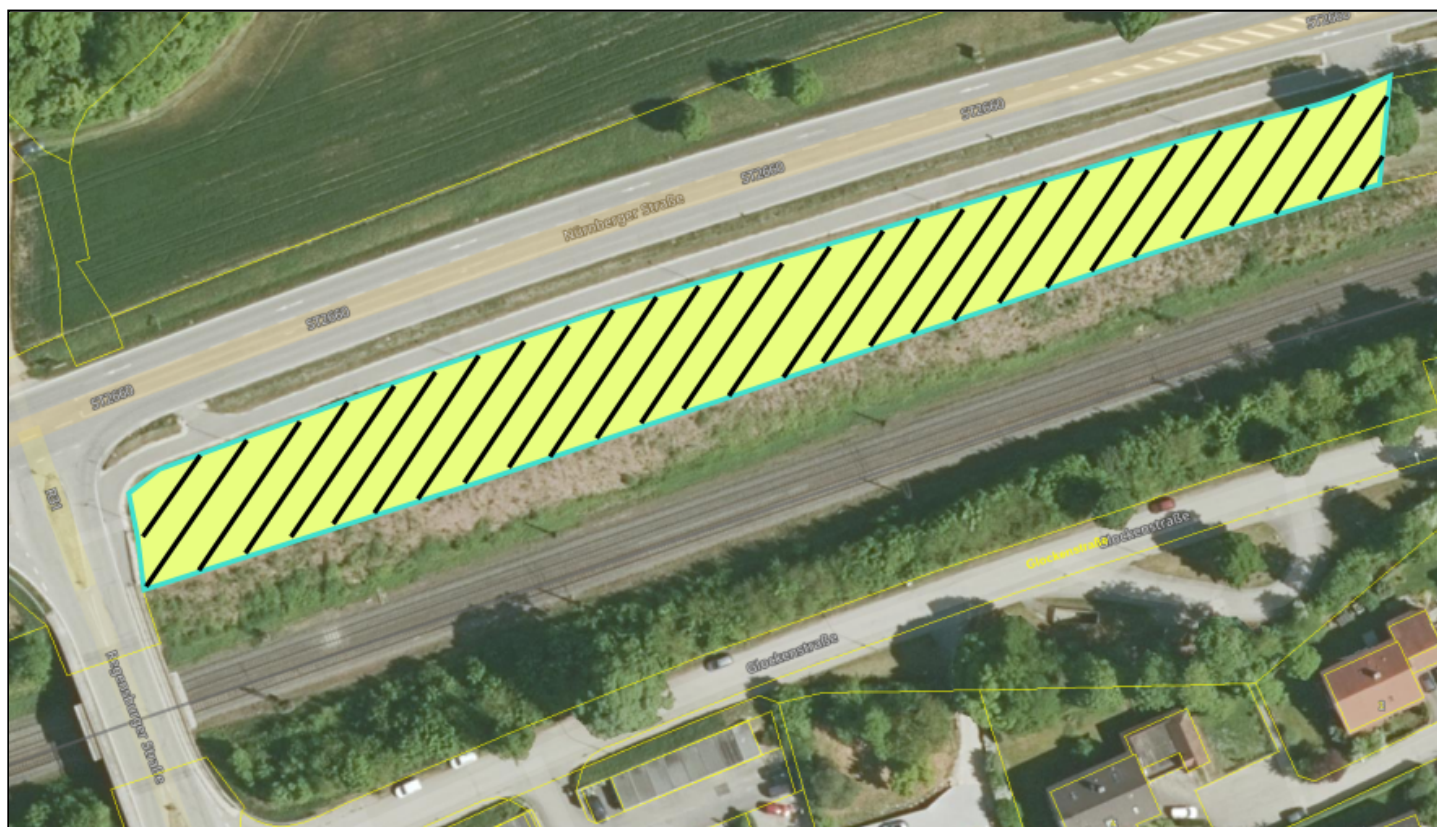
Pflege ab 2027

Punktuelle Maßnahme (falls dargestellt)

-  720 EM: Pflanzen von Hochstämmen/Einzelbäumen
-  810 EM: Anlage von Stein-, Holz-, Reisighaufen
-  830 EM: Anlage von Rohbodenstandorten

Linienhafte Maßnahme (falls dargestellt)

-  250 PM: Mähen Röhricht/Ufersäume, 1 x jährlich 50%
-  260 PM: Mähen Röhricht/Ufersäume, alle 2 Jahre 50%
-  820 EM: Ablage von Totholzstämmen




Bayerisches Straßeninformationssystem

Internet: "www.baysis.bayern.de"
Intranet: "<https://baysis.bybn.de>"

© Bayerische Vermessungsverwaltung (BVV)
© Bayerisches Straßeninformationssystem (BAYSIS)

Freistaat Bayern
Staatsbauverwaltung 



Teilflächen		
EM PM	Maßnahmenbeschreibung	Teilgröße
550 130 	Saatbettvorbereitung/Fräsen (Gras-Kraut-Aufwuchs), anfallendes Mulchgut entfernen und Planie, Bearbeitung in Einzellängen Streifenweise von 1 bis 1,5 m Breite oder abschnittsweise Bearbeitung ("Kacheln") von über 100 bis 500 m², Ausführung im Frühjahr Mähen von Wiesenflächen und Mähgut entfernen, 2x jährlich, Durchführung 1. Schnitt ab Mitte Juni und 2. Schnitt ab August, Mähgut 1 Tag liegen lassen	3.870,00 m²

Pflege ab 2027

