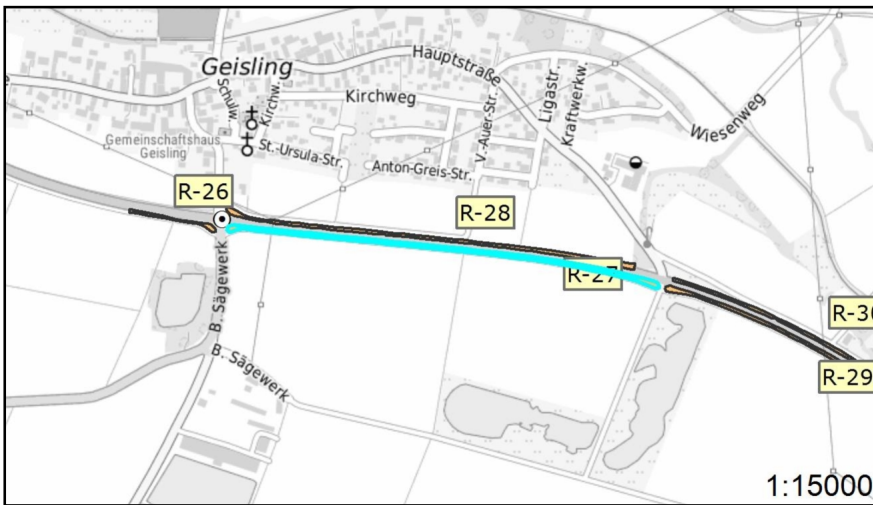


## Steckbrief Auswahlfläche: Umsetzung der Pflege






Auswahlflächennummer:	R-27
Bauamt:	Regensburg
Gesamtgröße:	5.697,45 m <sup>2</sup>
Lage:	B 8, Abschnitt: 3100 Station: 446




Erstmaßnahmen vorhanden?

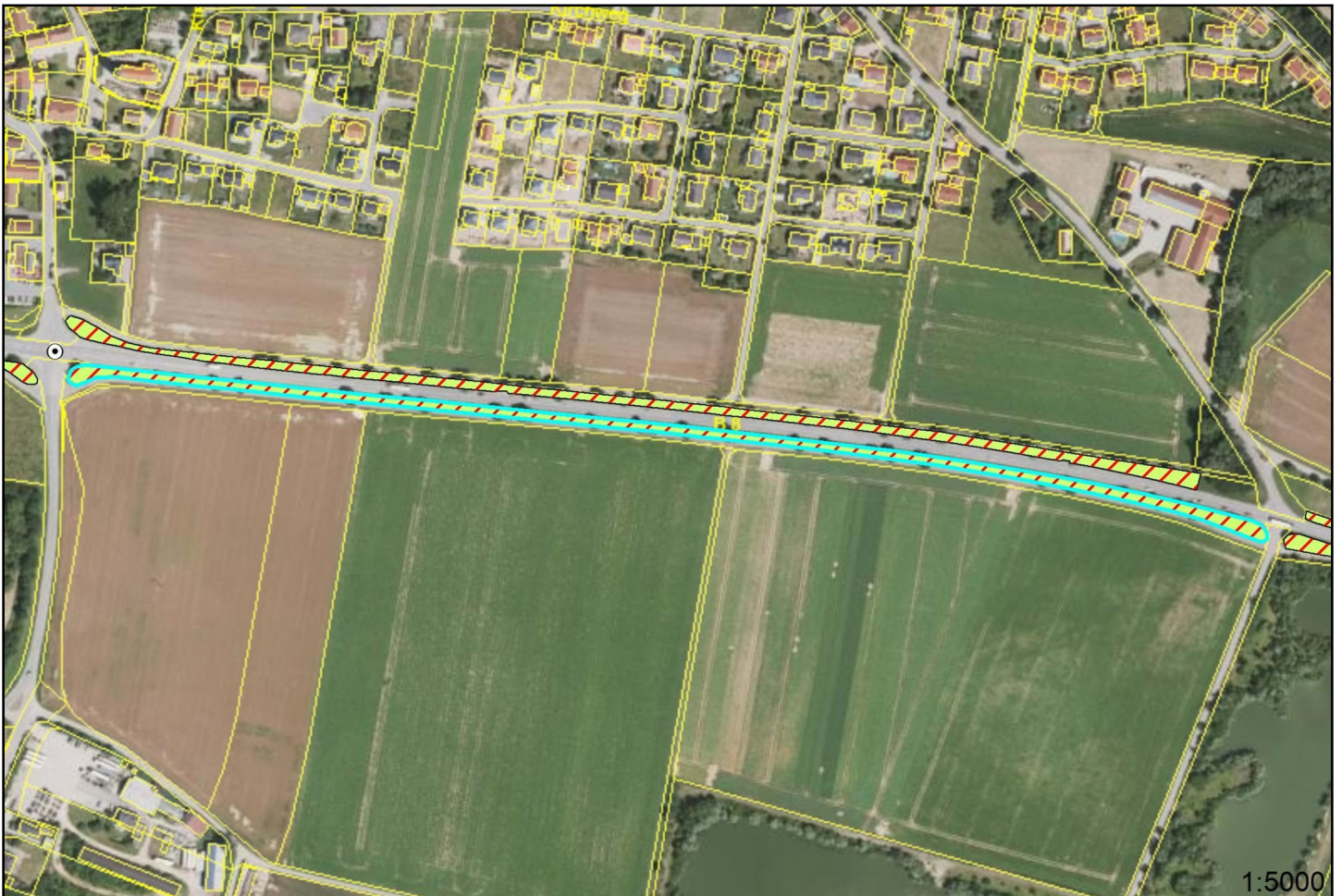
Nein

### Punktuelle Maßnahme (falls dargestellt)


-  720 EM: Pflanzen von Hochstämmen/Einzelbäumen
-  810 EM: Anlage von Stein-, Holz-, Reisighaufen
-  830 EM: Anlage von Rohbodenstandorten

### Linienhafte Maßnahme (falls dargestellt)

-  250 PM: Mähen Röhricht/Ufersäume, 1 x jährlich 50%
-  260 PM: Mähen Röhricht/Ufersäume, alle 2 Jahre 50%
-  820 EM: Ablage von Totholzstämmen



## Bayerisches Straßeninformationssystem

Teilflächen		
EM   PM	Maßnahmenbeschreibung	Teilgröße
0   120 	Erstmaßnahme nicht vorhanden   Mähen von Wiesenflächen und Mähgut entfernen, 1x jährlich, Durchführung ab August, Mähgut 1 Tag liegen lassen	5.697,00 m <sup>2</sup>