

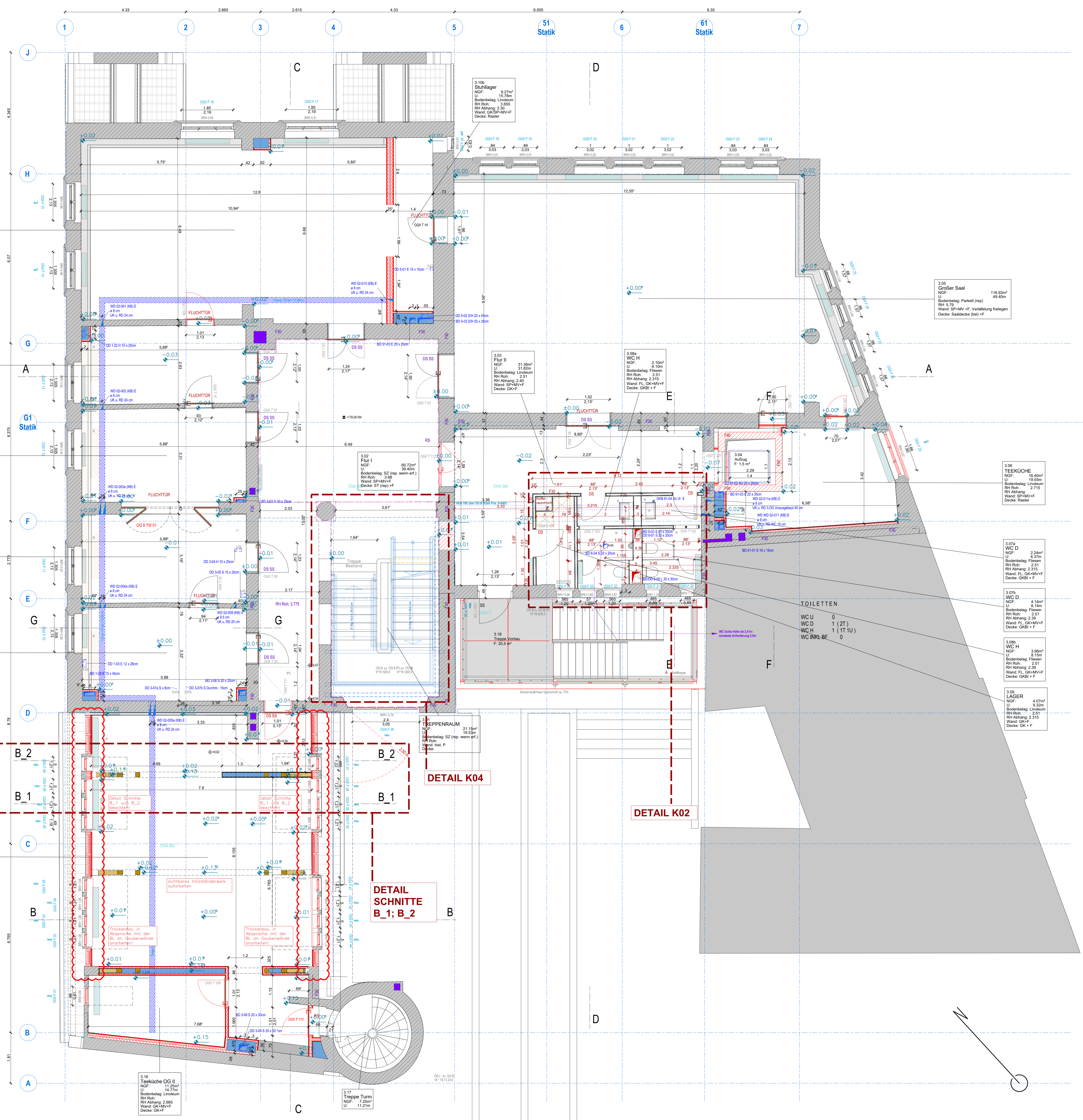
Table with project information: PLANNUMMER (VP-04), INDEX (M02), BAUHERR (Stadt Apolda), LEGENGEBER (Markt 1 99510 Apolda), VORNAME (Stellung und Umbau Stadthaus Apolda), GEZEICHNET (S.J. AP), DATUM (07.11.2024), FREIGELEGTE DATUM (02.02.2025), INDEX (M02), thoma architekten (Freier Architekt | Hermann Thoma)

LEGENDE table with columns for BAUTEILE, OBERFLÄCHEN, DURCHBRUCHSANGABEN, ERNEUERUNG & BRANDSCHUTZ, and BARRIEREFREIHEIT - MINDESTANFORDERUNGEN. Includes various material and construction codes.

Alle Maße sind vom Auftragnehmer eigenverantwortlich zu prüfen und am Bau zu nehmen. Unstimmigkeiten sind unverzüglich der Bauleitung anzuzeigen! Änderungen nur nach Absprache mit der Bauleitung.

Table with columns: Index, Änderung/ Ergänzung, Datum, Bearbeiter. Lists changes to the plan, such as 'Änderung W.C. Anlage' and 'Wegfall Heizkörperverkleidung Räume 3.06; 3.15; 3.16'.

Table with project details: Bauvorhaben (Stadthaus Apolda), Bauherr (Stadt Apolda), Gemeinde (Apolda), Planbezeichnung (Grundriss 2.Obergeschoss), and a grid reference (4 5 7 9 ~ A 5 A A A ~ ~ G 0 2 ~ ~ B).



- 3.10a Kleiner Saal: 10.85m², U: 37.07m, Bodenbelag: Linoleum, RH Roh: 3.05, RH Abhang: 3.00, Wand: SP+MV+V, Decke: Raster.
- 3.11 Büro I: 16.83m², U: 18.27m, Bodenbelag: Linoleum, RH Roh: 3.11, RH Abhang: 3.15, Wand: SP+MV+V, Decke: Raster.
- 3.12 Büro II: 20.86m², U: 19.98m, Bodenbelag: Linoleum, RH Roh: 3.12, RH Abhang: 3.15, Wand: SP+MV+V, Decke: Raster.
- 3.13 Büro III: 19.97m², U: 19.46m, Bodenbelag: Linoleum, RH Roh: 3.13, RH Abhang: 3.15, Wand: SP+MV+V, Decke: Raster.
- 3.14 Büro IV: 19.88m², U: 19.58m, Bodenbelag: Linoleum, RH Roh: 3.14, RH Abhang: 3.15, Wand: SP+MV+V, Decke: Raster.
- 3.15 Büro V: 77.08m², U: 54.81m, Bodenbelag: Linoleum, RH Roh: 3.15, RH Abhang: 2.85, Wand: SP+MV+V, Decke: GK+V.
- 3.16 Teeküche OG II: 11.25m², U: 14.77m, Bodenbelag: Linoleum, RH Roh: 3.16, RH Abhang: 2.85, Wand: GK+MV+V, Decke: GK+V.

- 3.06 Großer Saal: 119.93m², U: 69.40m, Bodenbelag: Parkett (rep), RH: 5.79, Wand: SP+MV+V, Vorst. Verkleidung freigelegt, Decke: Saaldecke (rep) + V.
- 3.07a WC D: 2.24m², U: 6.37m, Bodenbelag: Fliesen, RH Roh: 2.51, RH Abhang: 2.315, Wand: FL, GK+MV+V, Decke: GK+V + F.
- 3.07b WC D: 4.14m², U: 8.14m, Bodenbelag: Fliesen, RH Roh: 2.51, RH Abhang: 2.39, Wand: FL, GK+MV+V, Decke: GK+V + F.
- 3.08a WC H: 2.10m², U: 6.30m, Bodenbelag: Fliesen, RH Roh: 2.51, RH Abhang: 2.315, Wand: FL, GK+MV+V, Decke: GK+V + F.
- 3.08b WC H: 2.10m², U: 6.30m, Bodenbelag: Fliesen, RH Roh: 2.51, RH Abhang: 2.315, Wand: FL, GK+MV+V, Decke: GK+V + F.
- 3.09 WC H: 3.95m², U: 8.50m, Bodenbelag: Fliesen, RH Roh: 2.51, RH Abhang: 2.315, Wand: FL, GK+MV+V, Decke: GK+V + F.
- 3.17 Treppe Turm: 7.25m², U: 11.21m.

- 3.02 Flur I: 60.72m², U: 39.40m, Bodenbelag: SZ (rep. wenn erf.), RH Roh: 3.02, RH Abhang: 2.40, Wand: SP+MV+V, Decke: ST (rep) + V.
- 3.03a Flur II: 31.95m², U: 31.82m, Bodenbelag: Linoleum, RH Roh: 2.51, RH Abhang: 2.315, Wand: SP+MV+V, Decke: GK+V + F.
- 3.03b Flur II: 31.95m², U: 31.82m, Bodenbelag: Linoleum, RH Roh: 2.51, RH Abhang: 2.315, Wand: SP+MV+V, Decke: GK+V + F.
- 3.03c Flur II: 31.95m², U: 31.82m, Bodenbelag: Linoleum, RH Roh: 2.51, RH Abhang: 2.315, Wand: SP+MV+V, Decke: GK+V + F.
- 3.03d Flur II: 31.95m², U: 31.82m, Bodenbelag: Linoleum, RH Roh: 2.51, RH Abhang: 2.315, Wand: SP+MV+V, Decke: GK+V + F.
- 3.03e Flur II: 31.95m², U: 31.82m, Bodenbelag: Linoleum, RH Roh: 2.51, RH Abhang: 2.315, Wand: SP+MV+V, Decke: GK+V + F.
- 3.03f Flur II: 31.95m², U: 31.82m, Bodenbelag: Linoleum, RH Roh: 2.51, RH Abhang: 2.315, Wand: SP+MV+V, Decke: GK+V + F.
- 3.03g Flur II: 31.95m², U: 31.82m, Bodenbelag: Linoleum, RH Roh: 2.51, RH Abhang: 2.315, Wand: SP+MV+V, Decke: GK+V + F.
- 3.03h Flur II: 31.95m², U: 31.82m, Bodenbelag: Linoleum, RH Roh: 2.51, RH Abhang: 2.315, Wand: SP+MV+V, Decke: GK+V + F.
- 3.03i Flur II: 31.95m², U: 31.82m, Bodenbelag: Linoleum, RH Roh: 2.51, RH Abhang: 2.315, Wand: SP+MV+V, Decke: GK+V + F.
- 3.03j Flur II: 31.95m², U: 31.82m, Bodenbelag: Linoleum, RH Roh: 2.51, RH Abhang: 2.315, Wand: SP+MV+V, Decke: GK+V + F.
- 3.03k Flur II: 31.95m², U: 31.82m, Bodenbelag: Linoleum, RH Roh: 2.51, RH Abhang: 2.315, Wand: SP+MV+V, Decke: GK+V + F.
- 3.03l Flur II: 31.95m², U: 31.82m, Bodenbelag: Linoleum, RH Roh: 2.51, RH Abhang: 2.315, Wand: SP+MV+V, Decke: GK+V + F.
- 3.03m Flur II: 31.95m², U: 31.82m, Bodenbelag: Linoleum, RH Roh: 2.51, RH Abhang: 2.315, Wand: SP+MV+V, Decke: GK+V + F.
- 3.03n Flur II: 31.95m², U: 31.82m, Bodenbelag: Linoleum, RH Roh: 2.51, RH Abhang: 2.315, Wand: SP+MV+V, Decke: GK+V + F.
- 3.03o Flur II: 31.95m², U: 31.82m, Bodenbelag: Linoleum, RH Roh: 2.51, RH Abhang: 2.315, Wand: SP+MV+V, Decke: GK+V + F.
- 3.03p Flur II: 31.95m², U: 31.82m, Bodenbelag: Linoleum, RH Roh: 2.51, RH Abhang: 2.315, Wand: SP+MV+V, Decke: GK+V + F.
- 3.03q Flur II: 31.95m², U: 31.82m, Bodenbelag: Linoleum, RH Roh: 2.51, RH Abhang: 2.315, Wand: SP+MV+V, Decke: GK+V + F.
- 3.03r Flur II: 31.95m², U: 31.82m, Bodenbelag: Linoleum, RH Roh: 2.51, RH Abhang: 2.315, Wand: SP+MV+V, Decke: GK+V + F.
- 3.03s Flur II: 31.95m², U: 31.82m, Bodenbelag: Linoleum, RH Roh: 2.51, RH Abhang: 2.315, Wand: SP+MV+V, Decke: GK+V + F.
- 3.03t Flur II: 31.95m², U: 31.82m, Bodenbelag: Linoleum, RH Roh: 2.51, RH Abhang: 2.315, Wand: SP+MV+V, Decke: GK+V + F.
- 3.03u Flur II: 31.95m², U: 31.82m, Bodenbelag: Linoleum, RH Roh: 2.51, RH Abhang: 2.315, Wand: SP+MV+V, Decke: GK+V + F.
- 3.03v Flur II: 31.95m², U: 31.82m, Bodenbelag: Linoleum, RH Roh: 2.51, RH Abhang: 2.315, Wand: SP+MV+V, Decke: GK+V + F.
- 3.03w Flur II: 31.95m², U: 31.82m, Bodenbelag: Linoleum, RH Roh: 2.51, RH Abhang: 2.315, Wand: SP+MV+V, Decke: GK+V + F.
- 3.03x Flur II: 31.95m², U: 31.82m, Bodenbelag: Linoleum, RH Roh: 2.51, RH Abhang: 2.315, Wand: SP+MV+V, Decke: GK+V + F.
- 3.03y Flur II: 31.95m², U: 31.82m, Bodenbelag: Linoleum, RH Roh: 2.51, RH Abhang: 2.315, Wand: SP+MV+V, Decke: GK+V + F.
- 3.03z Flur II: 31.95m², U: 31.82m, Bodenbelag: Linoleum, RH Roh: 2.51, RH Abhang: 2.315, Wand: SP+MV+V, Decke: GK+V + F.

- 3.17 Treppe Turm: 7.25m², U: 11.21m.