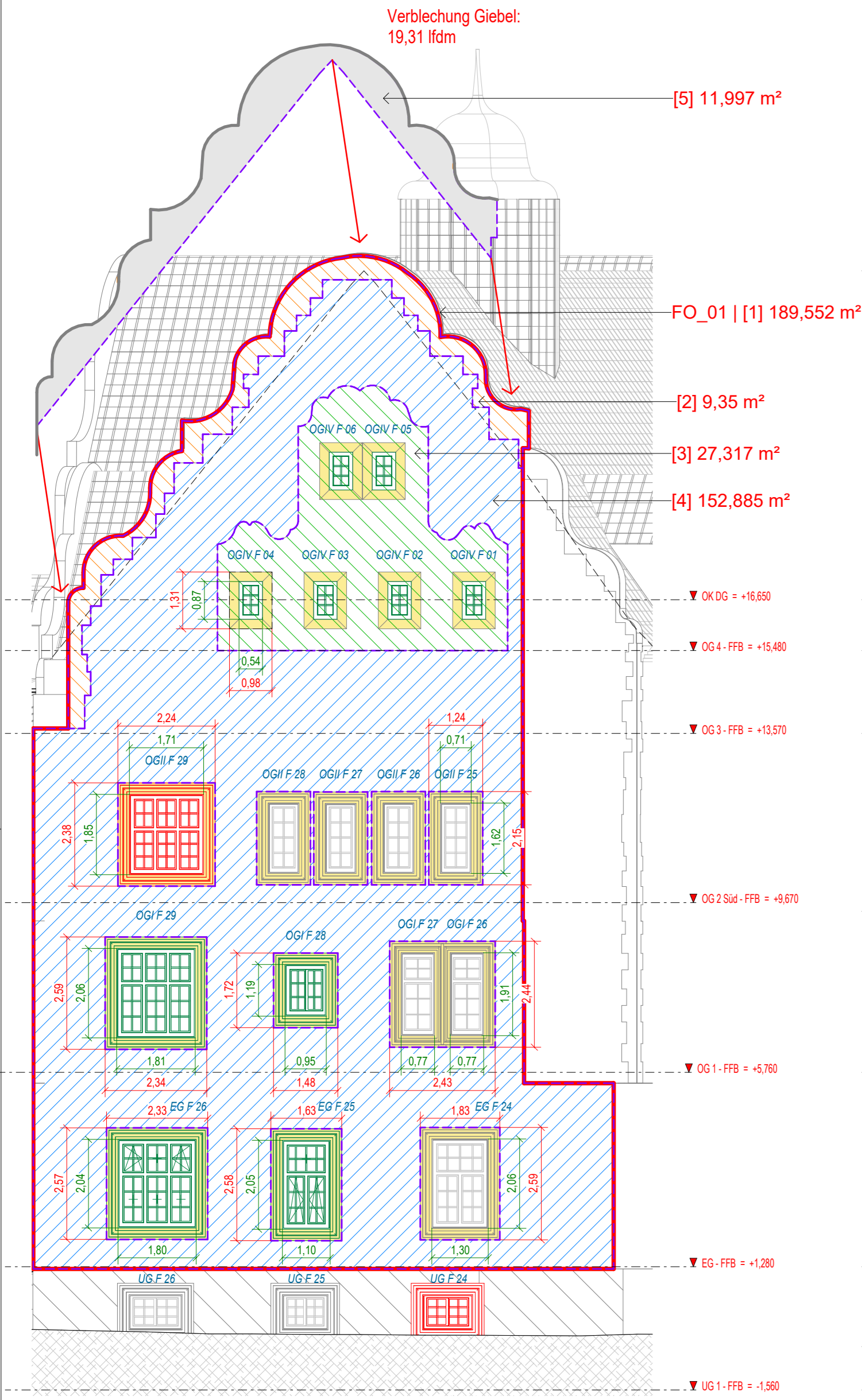
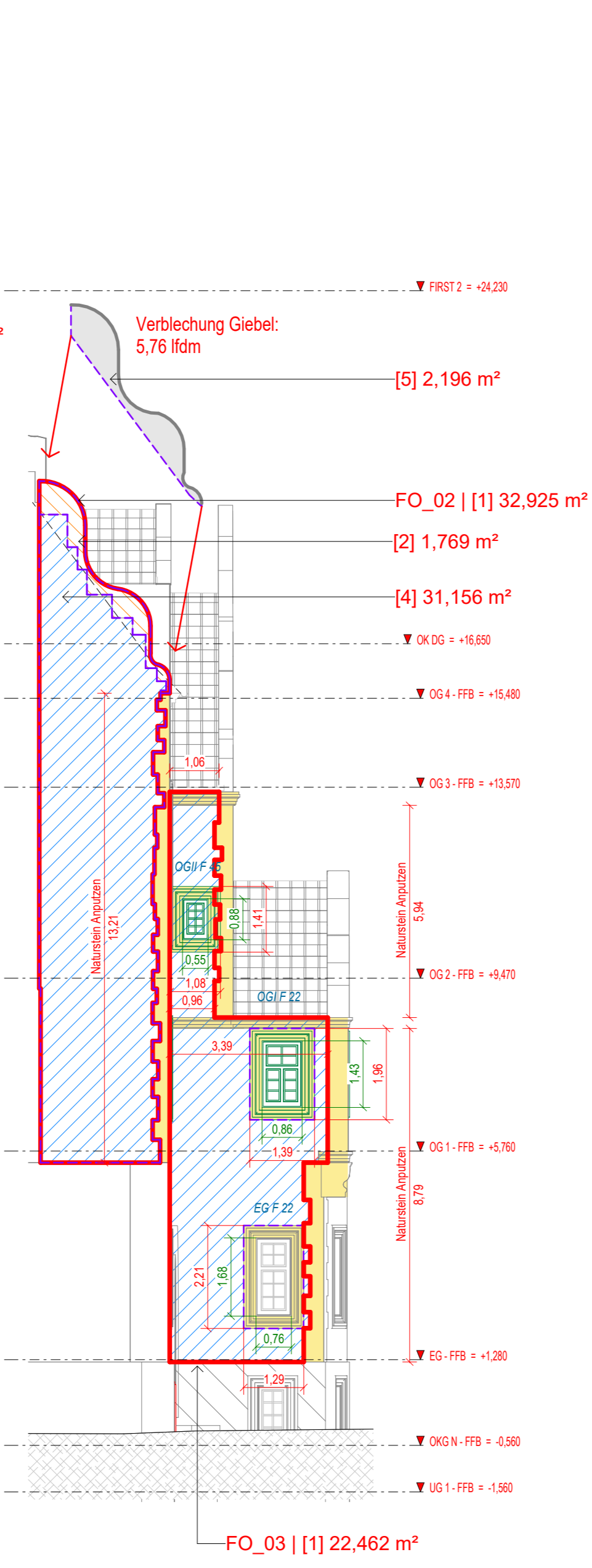


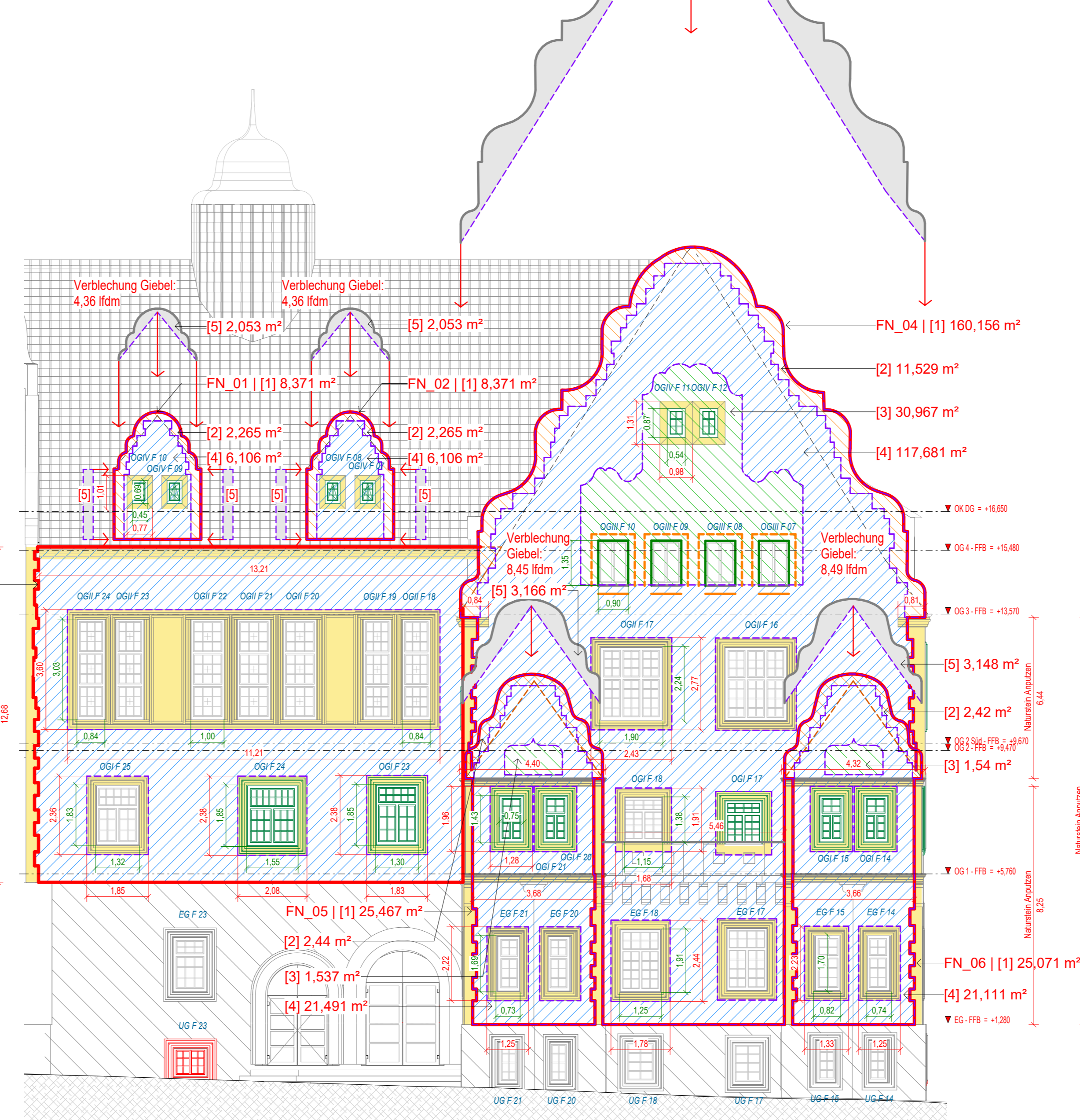
ANSICHT 1 - FASSADE OST\_01  
M 1: 100



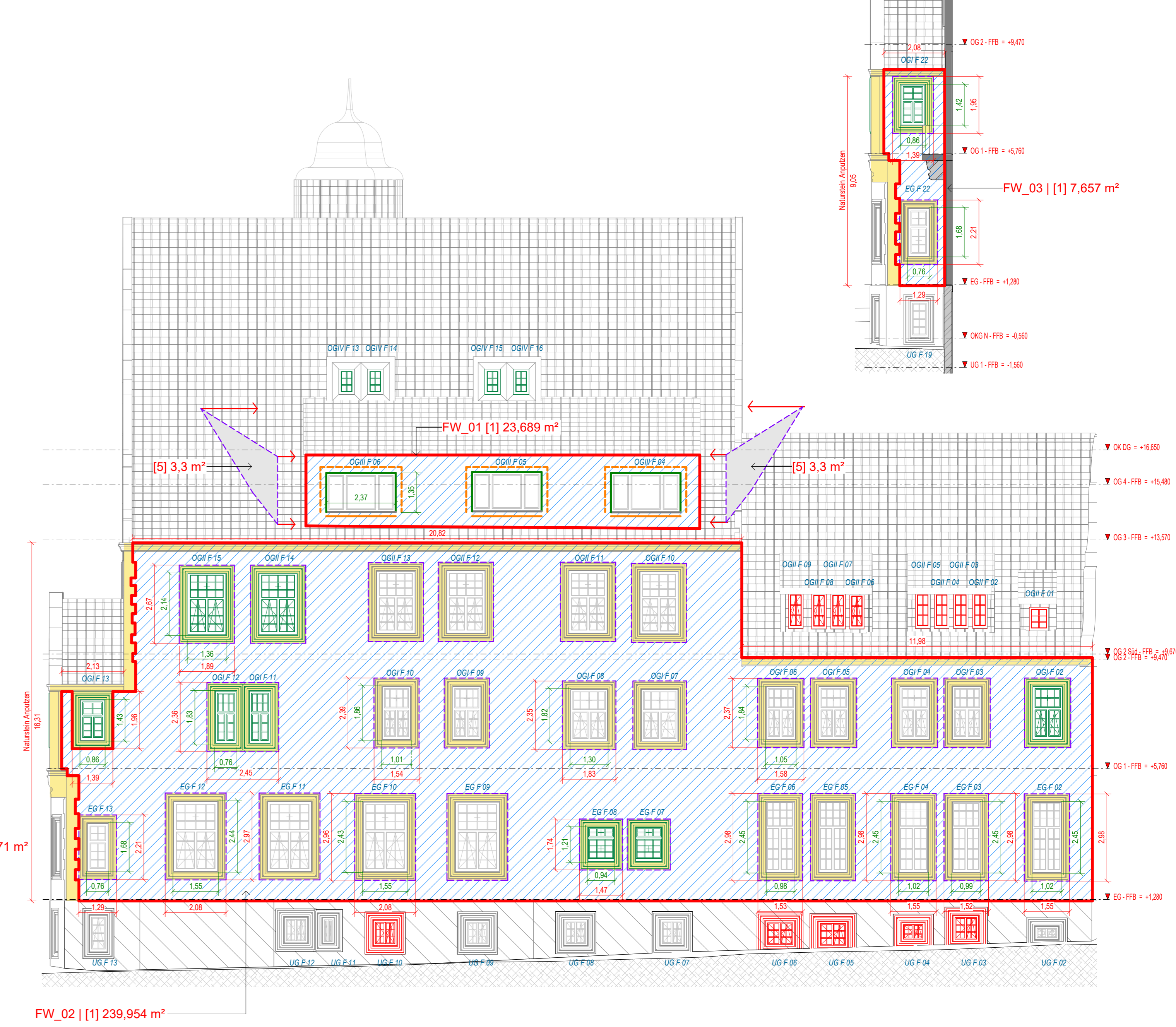
ANSICHT 1 - FASSADE OST\_02+03  
M 1: 100



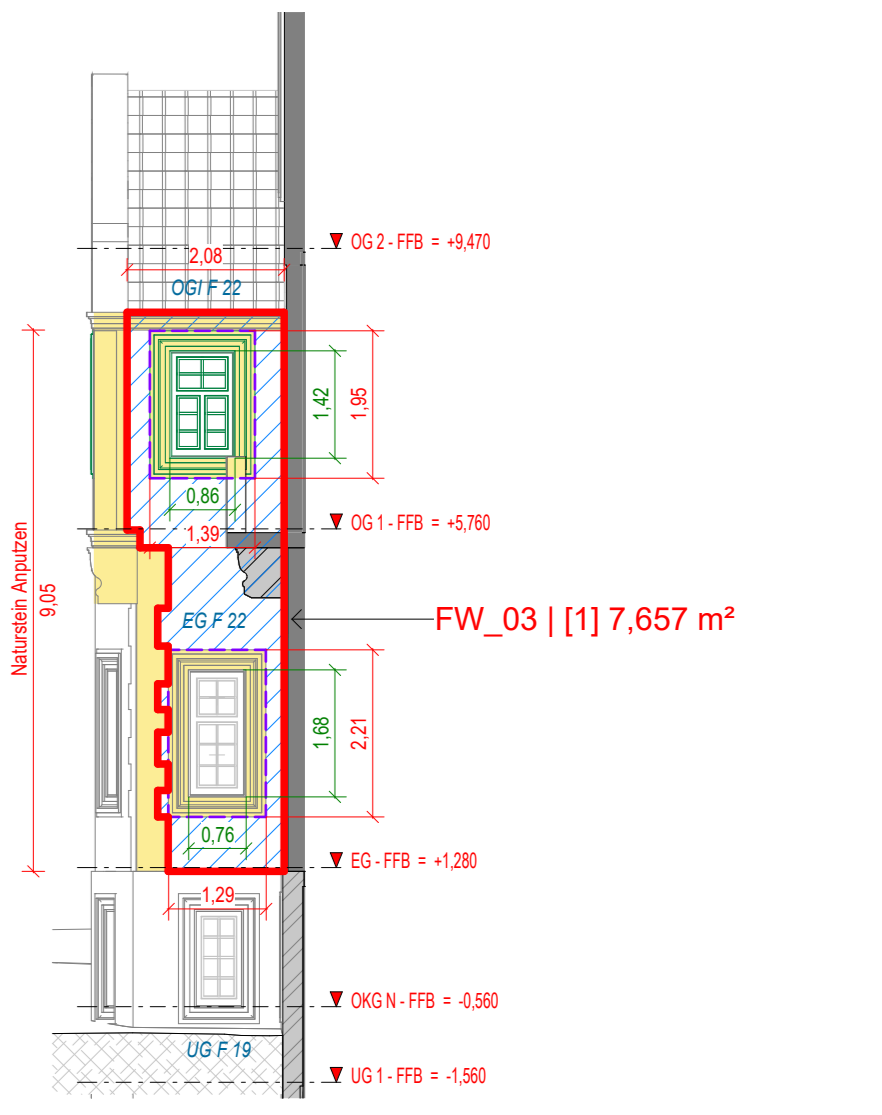
ANSICHT 2 - FASSADE NORD  
M 1: 100



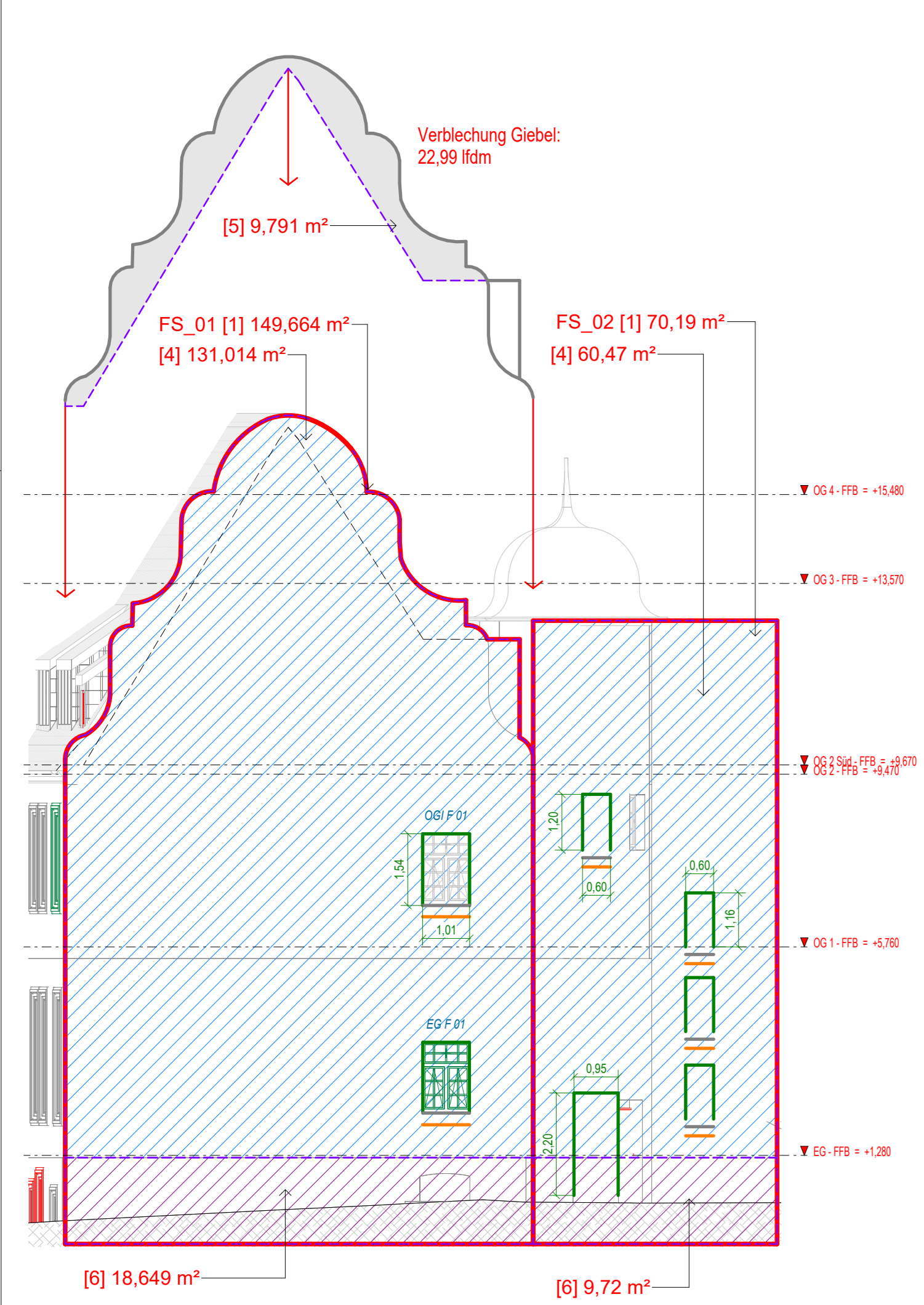
ANSICHT 3 - FASSADE WEST\_01+02  
M 1: 100



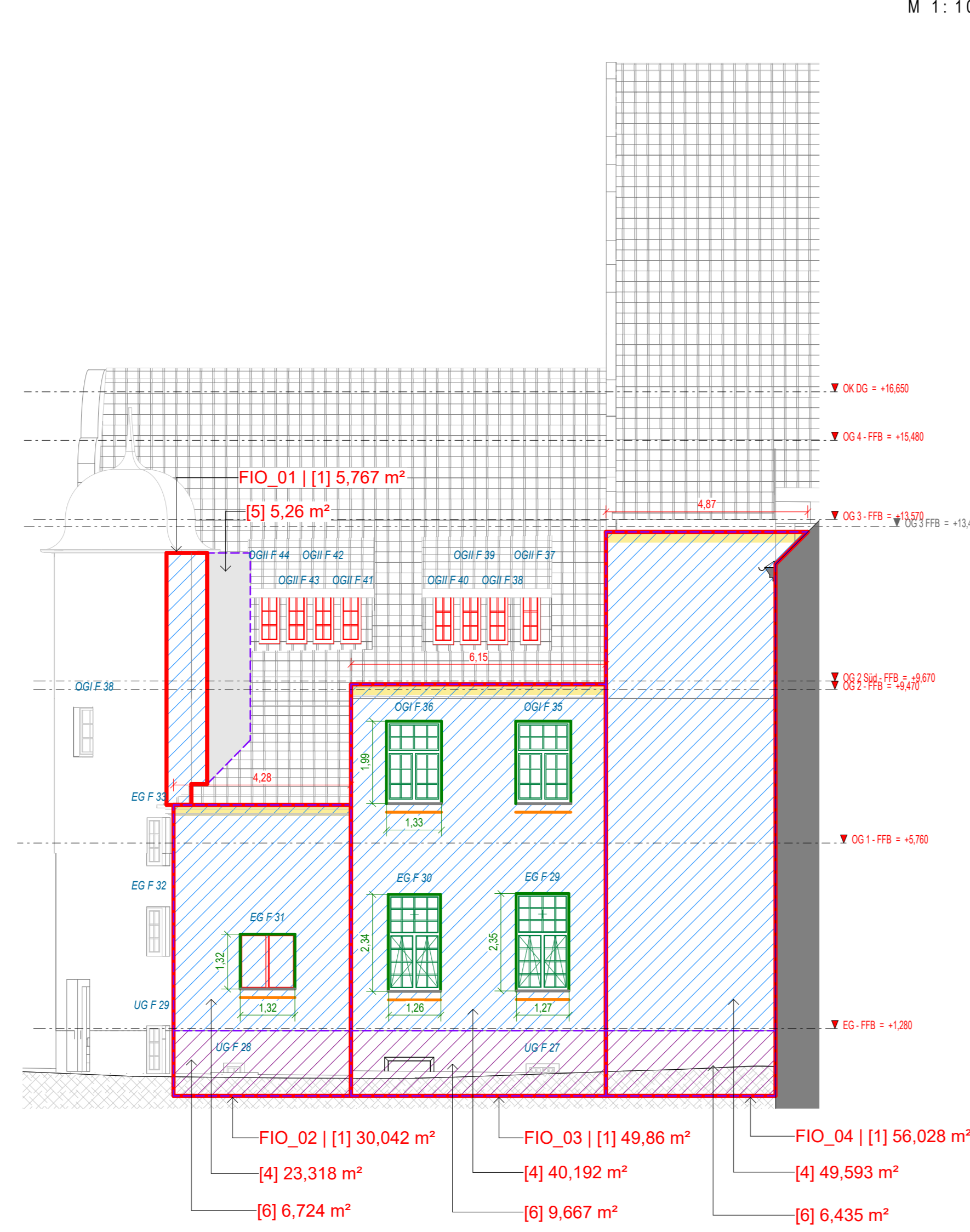
ANSICHT 1 - FASSADE WEST\_03  
M 1: 100



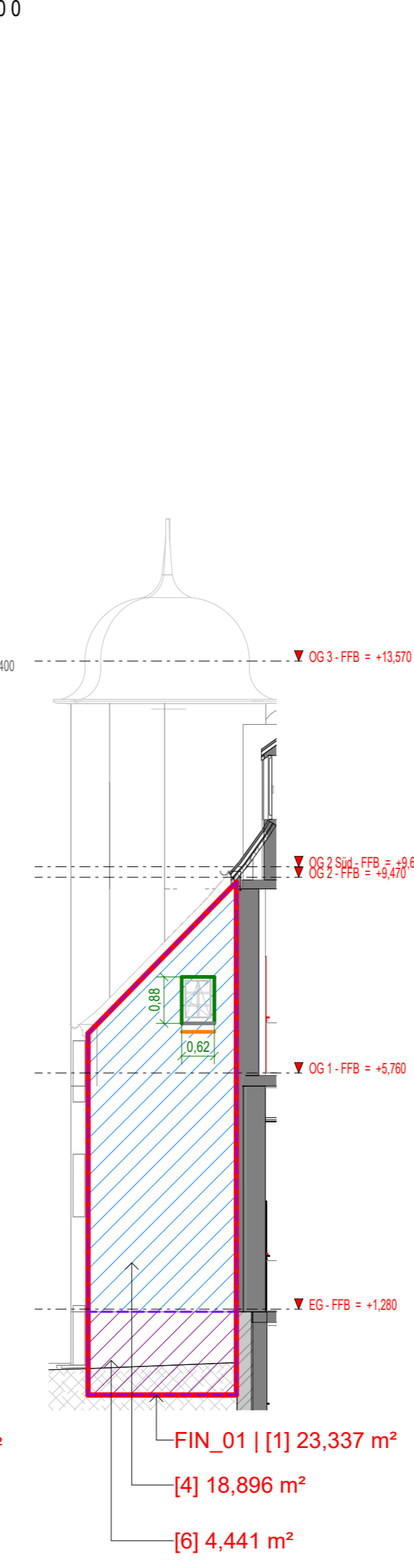
ANSICHT 4 - FASSADE SÜD  
M 1: 100



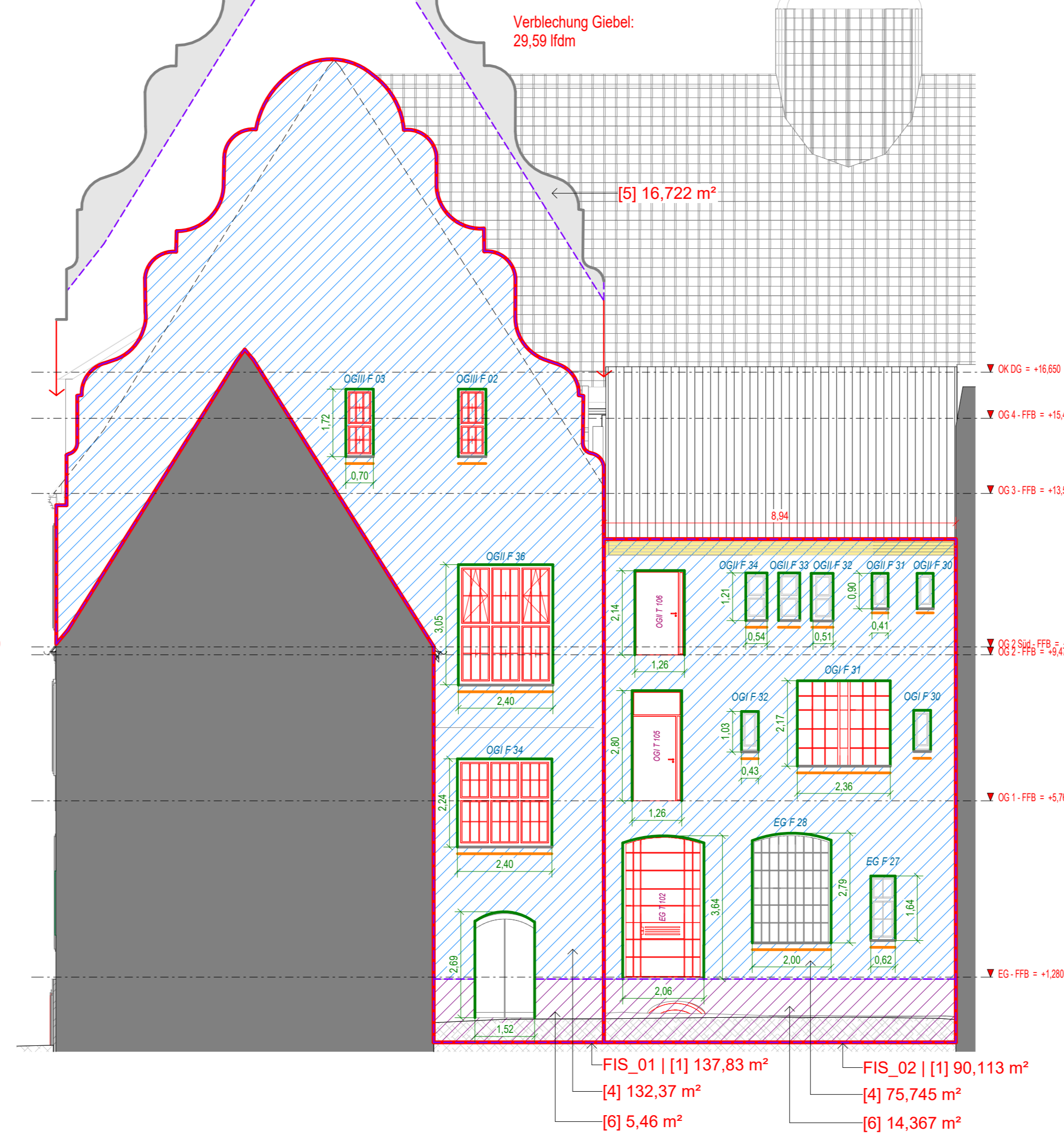
ANSICHT 5 - INNENHOF OST  
M 1: 100



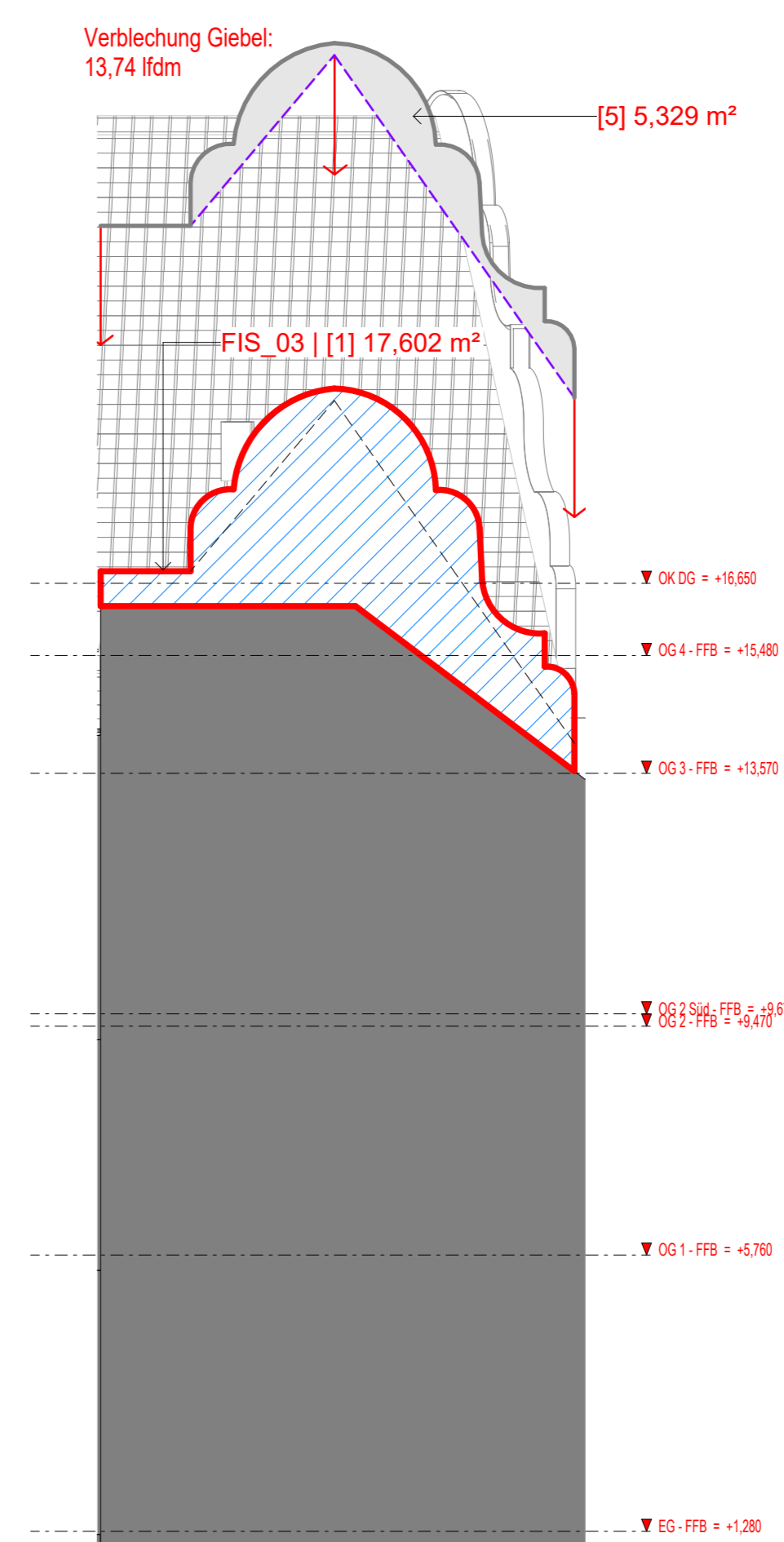
ANSICHT 6 - FASSADE INNENHOF NORD  
M 1: 100



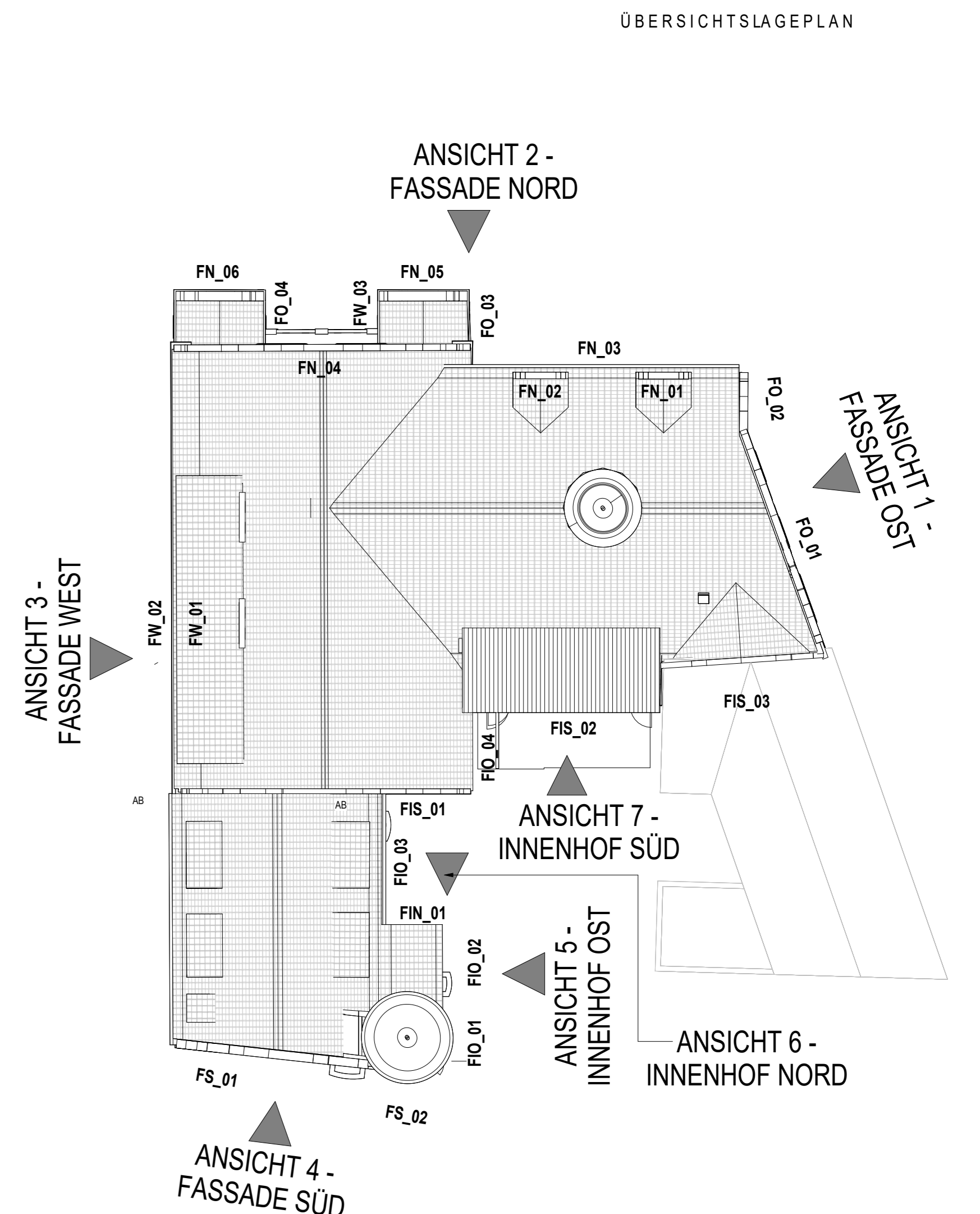
ANSICHT 7 - FASSADE INNENHOF SÜD\_01+02  
M 1: 100



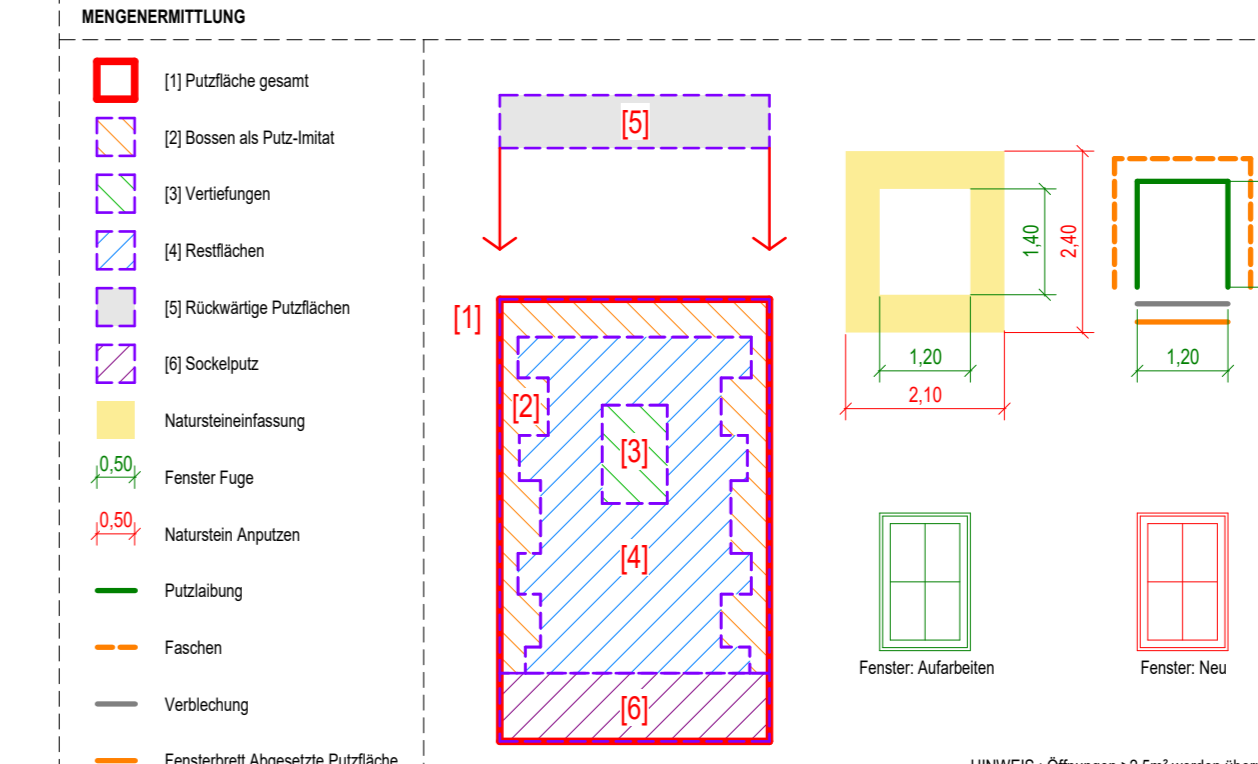
ANSICHT 7 - FASSADE INNENHOF SÜD\_03  
M 1: 100



ÜBERSICHTSLAGEPLAN



LEGENDE



REVISIONEN

| INDEX | DATUM | BESCHREIBUNG | Ausgegeben von |
|-------|-------|--------------|----------------|
|       |       |              |                |

**AUSFÜHRUNG**

BAUHER: Stadt Aachen  
LEGENSCHAFT: Architektbüro Aachen  
VORBEREITUNG: Planung und Entwurf  
PLANUNG: Fassadenplanung  
ZEICHNUNG: thoma architekten  
DATUM: 07.02.2024  
BLATTGRÖÖE: A3  
MAßSTAB: 1:100  
PROJEKT-NR.: 2024-001