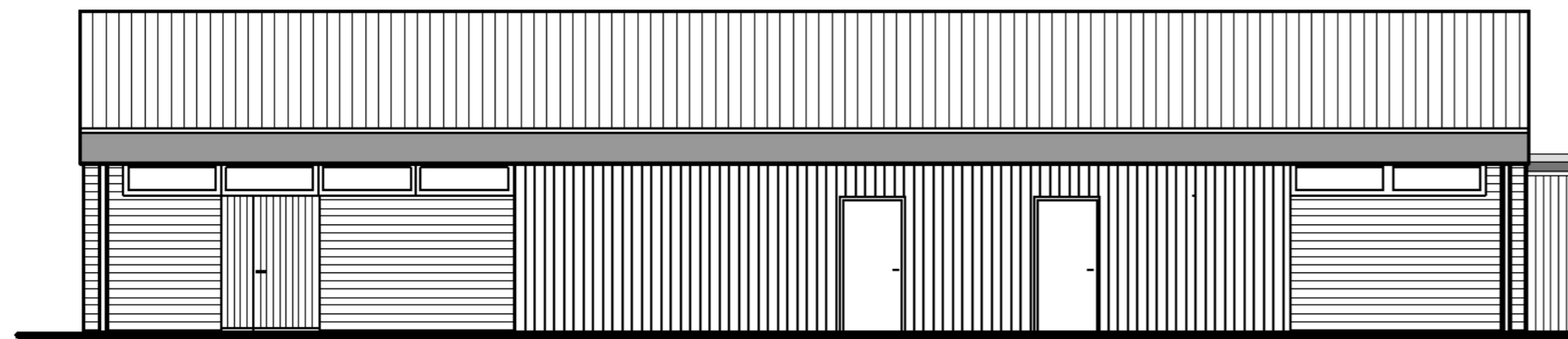


Ansicht von Süden



Ansicht von Norden



Ansicht von Westen



c	neue Gebäudenummer		
b	Baubestand augenscheinlich überprüft	12.09.2012	Architekten,
a	Baubestand ohne Aufmaß	29.09.2009	Zelle
Index	Bemerkung / Änderung	Datum	gez.

Änderungen



Friedrich-Loeffler-Institut (FLI), Mariensee

Laborgebäude MA406

Hochbau
Ansichten

Baubestand			
Datum:	12.09.2012	Maßstab:	1 : 100
Plan-Nr.:	3	Blattgröße:	570 x 297
Plan-Index:	c	gez.:	SB Hannover II 0511 / 1060
		gepr.:	Aechitekten,Albrecht 05021-9229210
Datei-Code: 58.LHA0068_A406_G-_9A-A--_02			

ALLE MASSE AM BAU PRÜFEN!

Der Zeichnungsinhalt stellt ein Abbild, der uns zur Verfügung gestellten Bestandspläne, dar.
Es erfolgte eine augenscheinliche Überprüfung (sofern Zutritt möglich), aber keine konstruktive oder tragwerkstechnische Überprüfung.