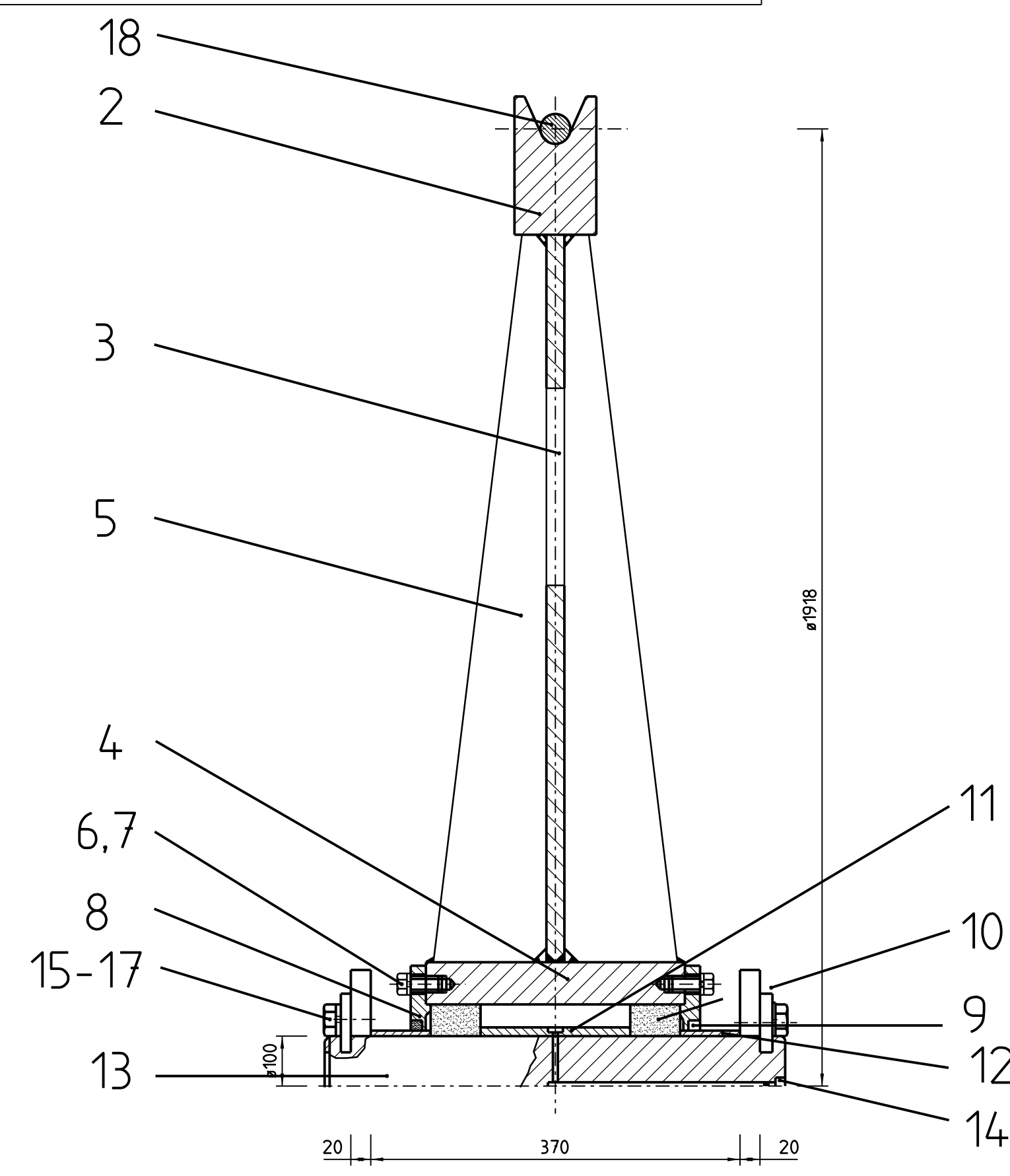


Bestandszeichnung

Die Übereinstimmung mit der Ausführung bescheinigt  
 Hannover den 1.12.1979 Lous Eilers  
 Kassel den 7.12.1979 Neubauamt Untere Fulda  
 ppa. i.A.

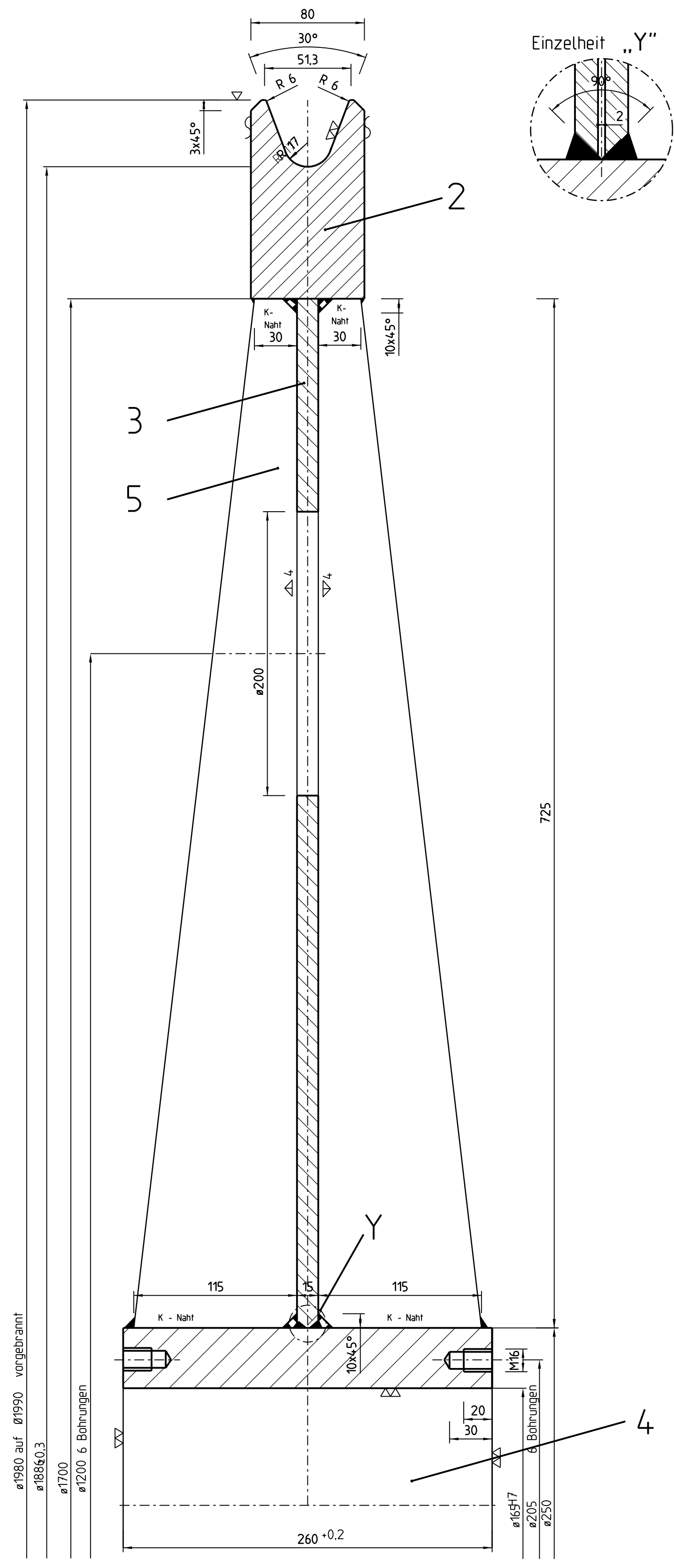
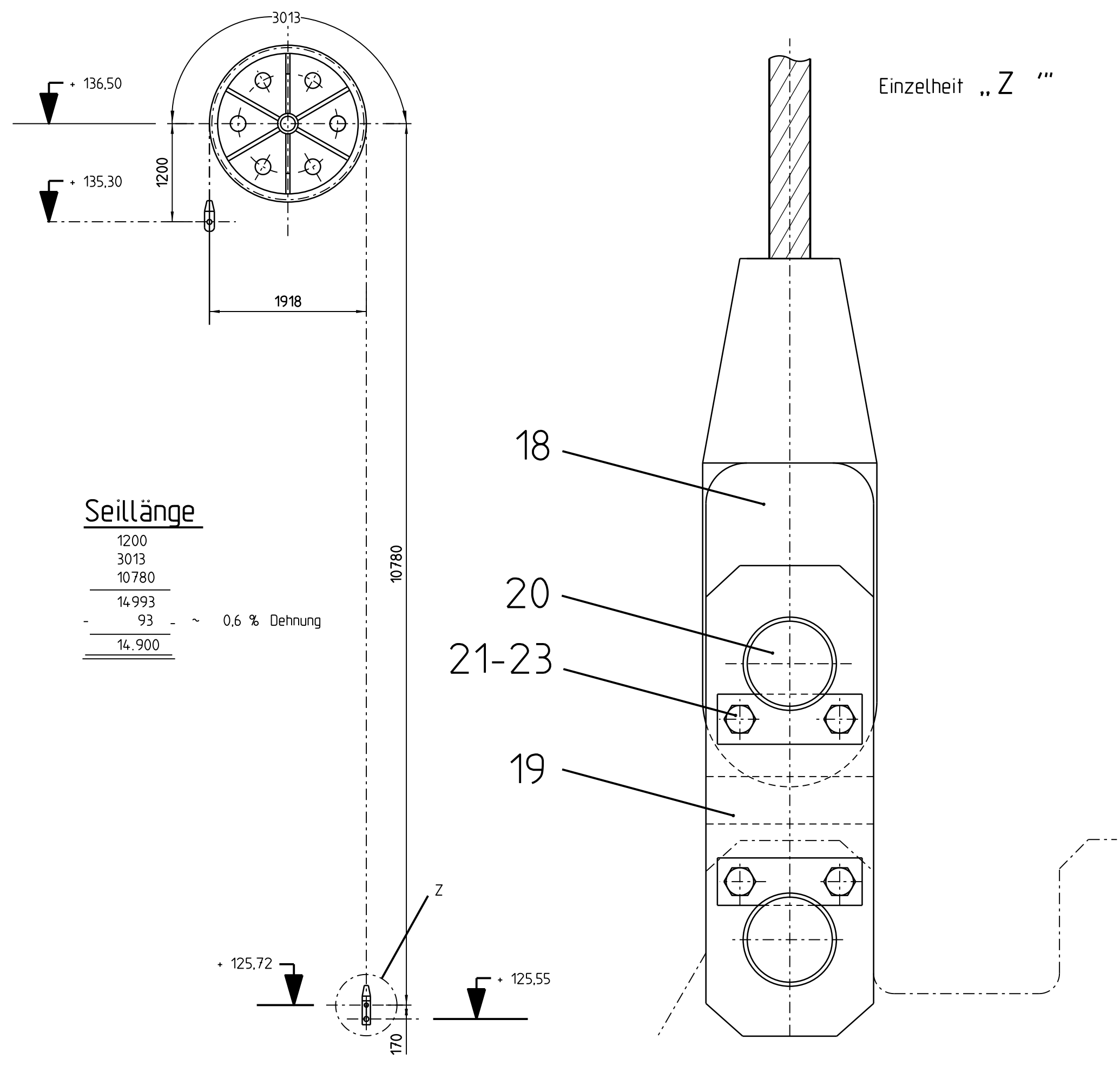


M 1:2.5; 15; 1:50

Übersicht

6075498/52

Pos.:1-23



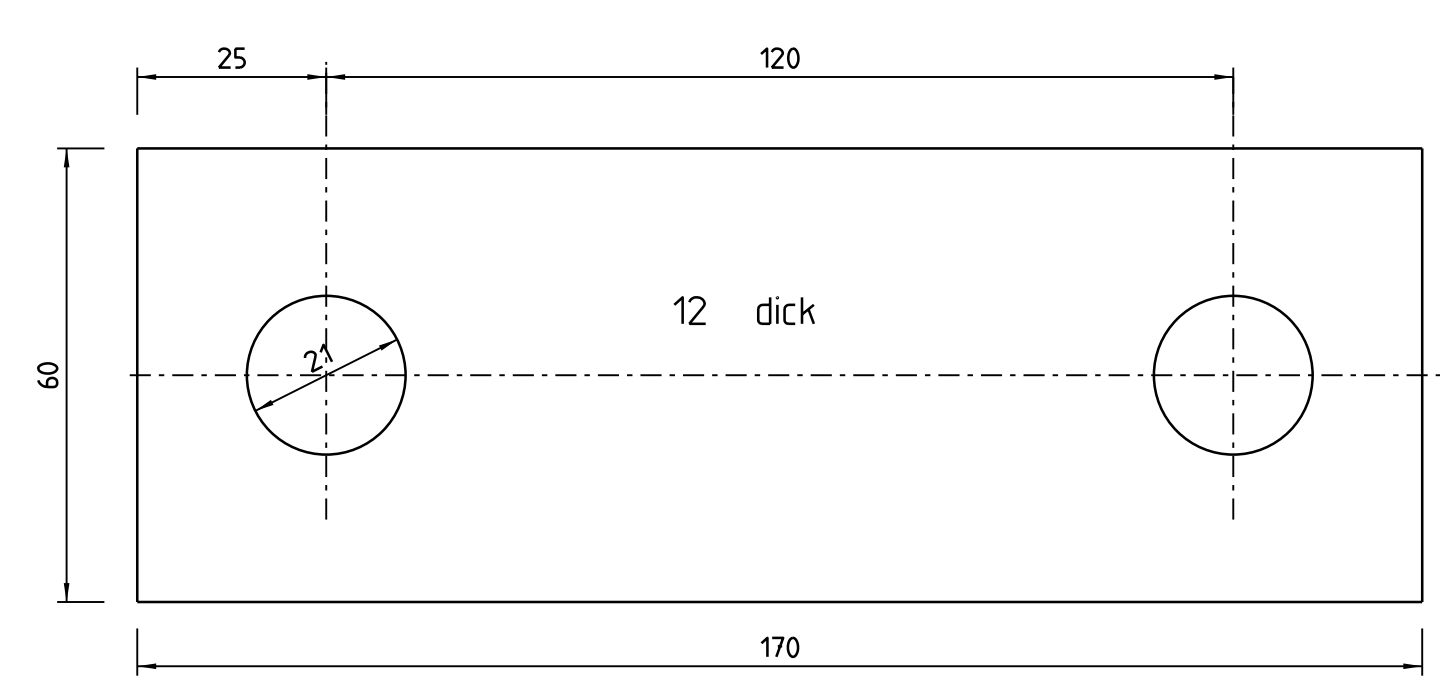
M 1:2.5

Seilrolle

St37-2;St52-3

6075498/52

Pos.:2-5



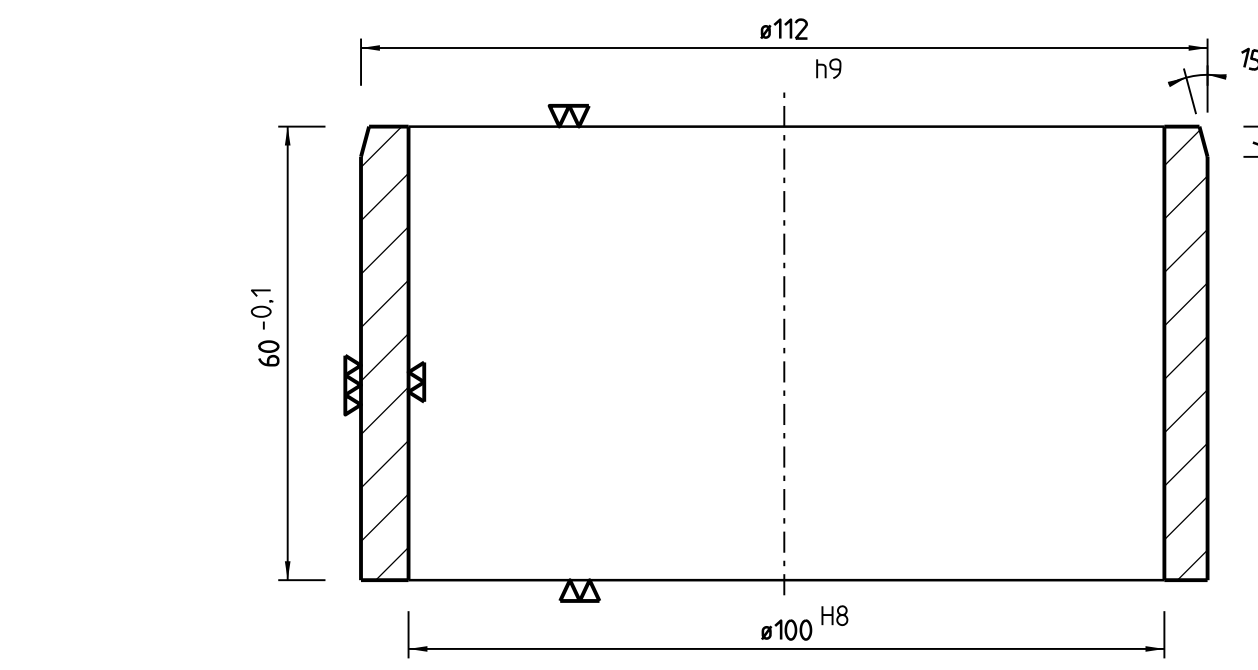
M 1:1

Achshalter

St37-2

6075498/52

Pos.:15



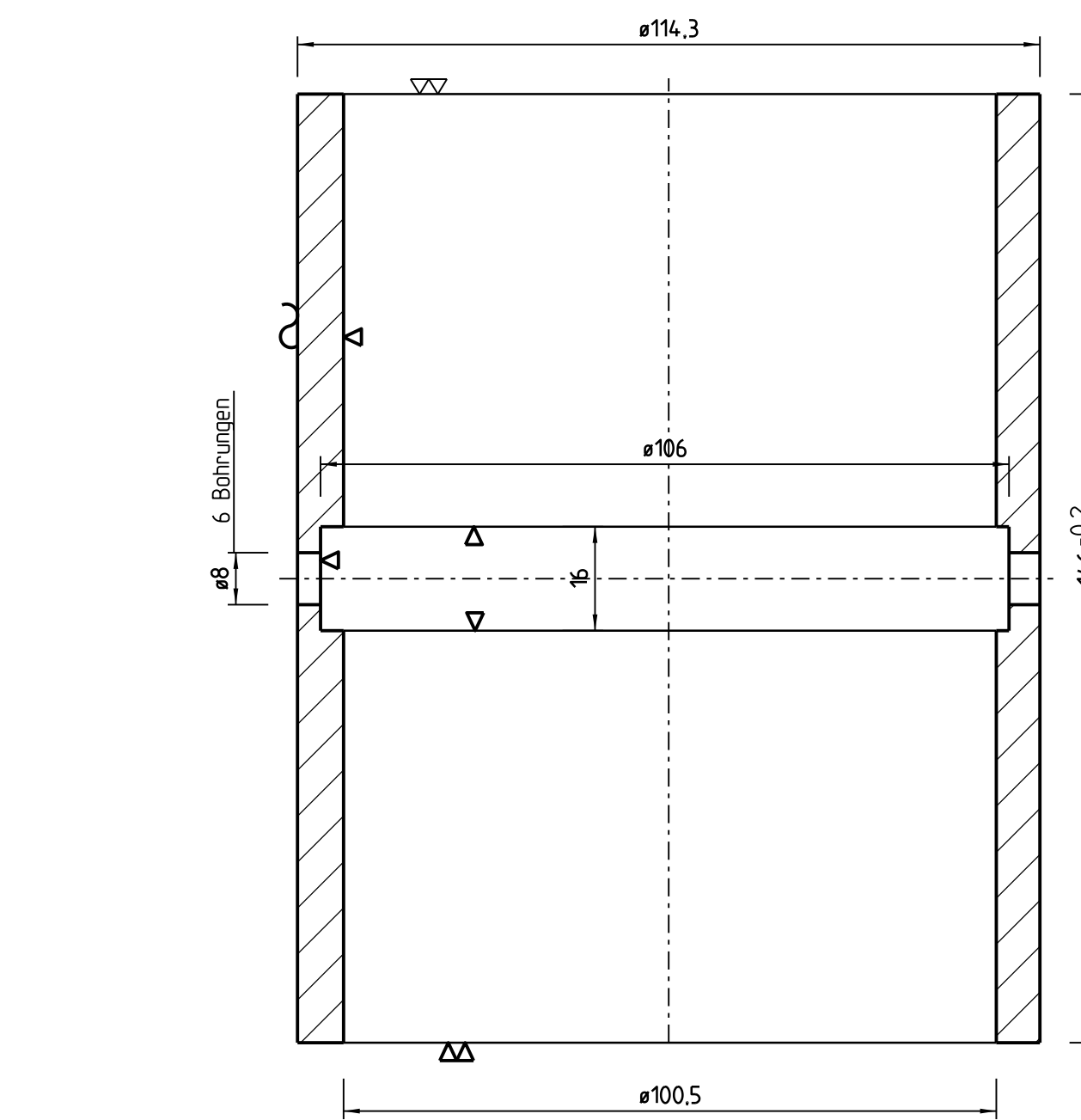
M 1:1

Hülse

St 35

6075498/52

Pos.12



M 1:1

Hülse

St 35

6075498/52

Pos.:11

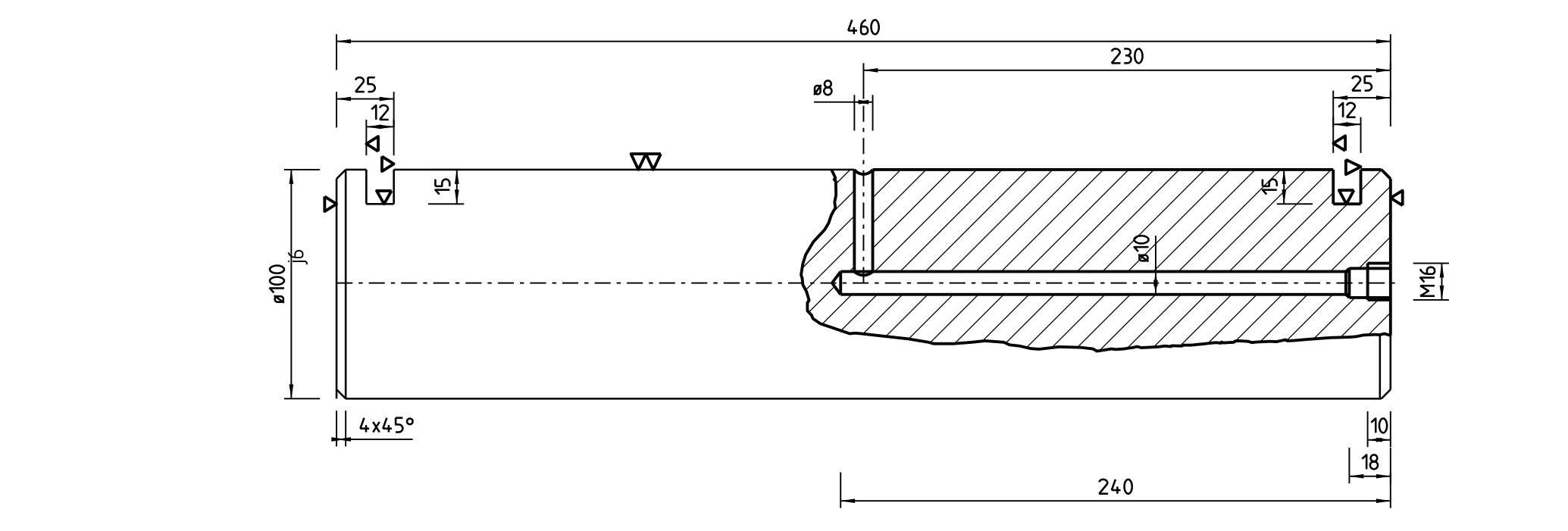
M 1:1

Deckel

St37-2

6075498/52

Pos.:8



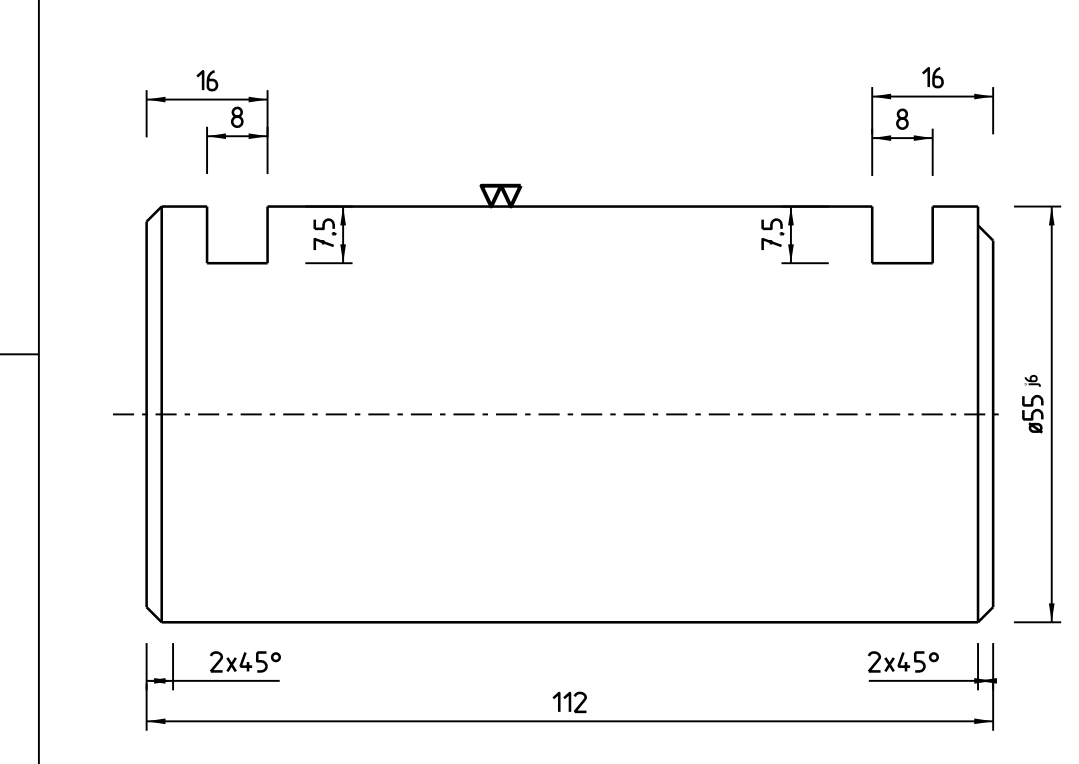
M 1:2.5

Bolzen

C45

6075498/52

Pos.:13



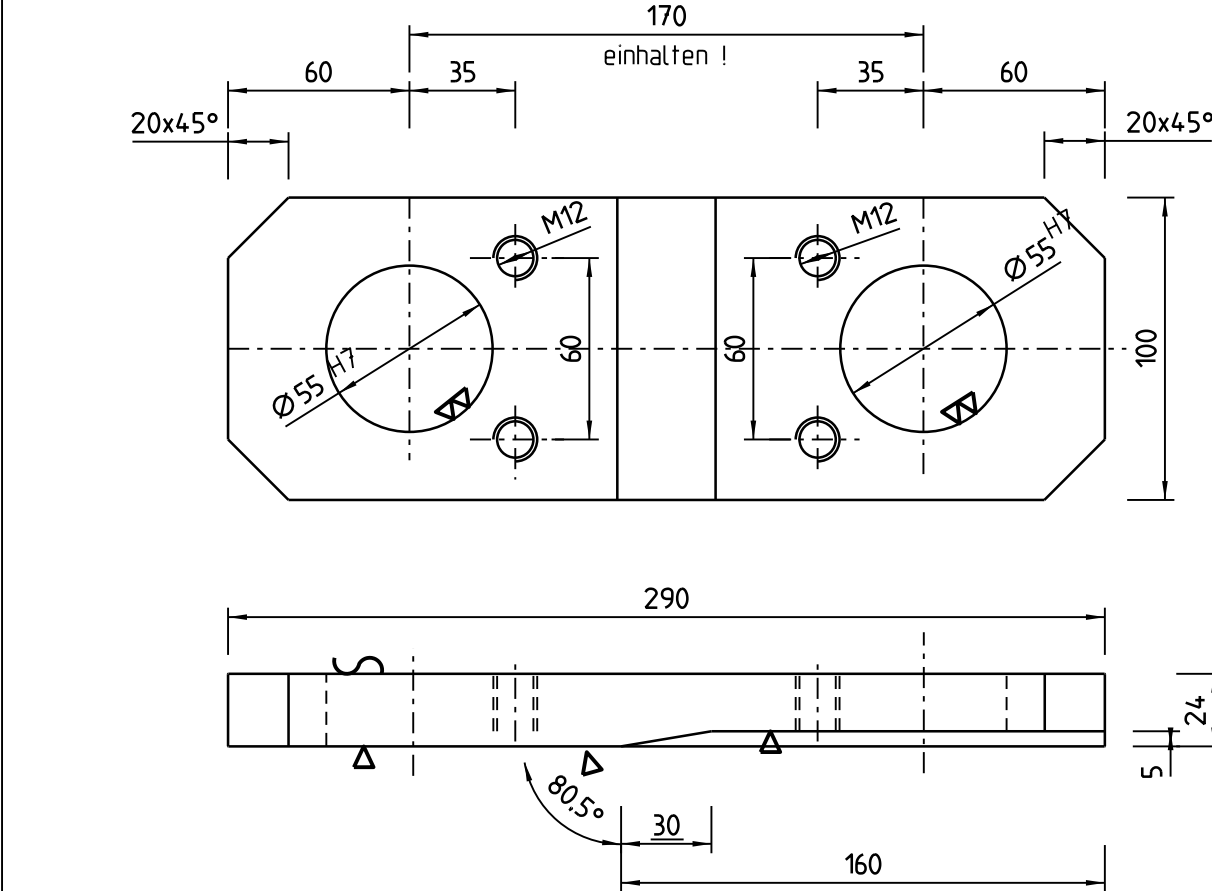
M 1:1

Bolzen

C45

6075498/52

Pos.:20



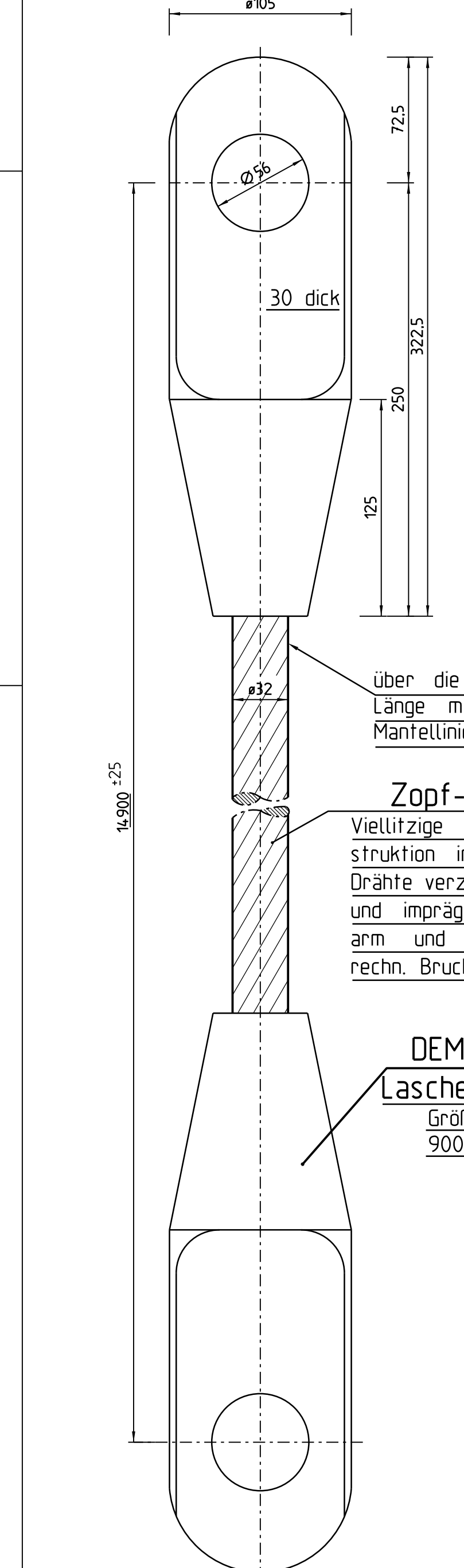
M1:2.5

Lasche

St 37-2

6075498/52

Pos.:19



M1:2.5

Seil

st

6075498/52

Pos.:18

| VerwBez | BWdStr | Nr. | ZB | Kilometer | S | Art | Objekt | ZK | F | Stand |
|---------|--------|-----|----|-----------|---|-----|--------|----|---|-------|
| 3       | 1      | 1   | 1  | 1         | 1 | 1   | 1      | 1  | 1 | 1     |

M 1:1 Achshalter St37-2 6075498/52 Pos.:21

| Pos. | Stck | Benennung                  | Werkst  | Bemerkung      | DIN  | Stck | Ges    | Gew  | sg  | B63 | Kg |
|------|------|----------------------------|---------|----------------|--|------|--------|------|-----|-----|----|
| 23   | 12   | Federring 12               | FSt     |                |  | 127  | 0,0038 | 0,5  |     |     |    |
| 22   | 12   | Sechsk-Schr M 12x30        | 4,6     |                |  | 558  | 0,0402 | 0,5  |     |     |    |
| 21   | 6    | Achshalter fl. 30x8        | 90      | RSt 37-2       |  |      | 0,2    | 1,2  |     |     |    |
| 20   | 3    | Bolzen ø65                 | 112     | C45            | aus ø 60 gewalzt   |      | 2,1    | 6,3  |     |     |    |
| 19   | 2    | Lasche 100x24/19           | 290     | RSt 37-2       | aus Bl. 25   |      | 4,0    | 8,0  |     |     |    |
| 18   | 1    | Zopf-Seil CKP ø32, 14, 900 |         | St             | verzinkt, gezo- und imprägniert, drall- und spannungsfrei re-chn. Bruchlast +85,4t |      | 100,0  |      |     |     |    |
| 17   | 4    | Federring 20               | FSt     |                |  | 127  | 0,052  | 0,6  |     |     |    |
| 16   | 4    | Sechsk-Schr M20x35         | 4,6     |                |  | 558  | 0,147  | 1,6  |     |     |    |
| 15   | 2    | Achshalter fl. 60x12       | 170     | RSt 37-2       |  |      | 0,8    | 1,6  |     |     |    |
| 14   | 1    | Keil-schmiernippel 15x1    | St      | verz           |  | 716  | 12     |      |     |     |    |
| 13   | 1    | Achse ø100                 | 460     | C45            | aus ø 110 gewalzt  |      | 28,4   |      |     |     |    |
| 12   | 2    | Hülse ø112/ø100            | 60      | St 35          | aus Rohr 114, 3x8  | 24   | 4,8    | 9,5  | 1,9 |     |    |
| 11   | 1    | Hülse ø114, 3/ø100, 3      | 14,6    | St 35          | aus Rohr 114, 3x8  | 24   | 4,8    | 9,5  | 1,9 |     |    |
| 10   | 2    | Pendelrollenlager 3x6      | St      | Best-Nr. 23100 |  |      | 4,4    | 8,8  |     |     |    |
| 9    | 2    | Simmering ø112/ø130x12     |         | Bauart B1      |  |      | 0,05   | 0,1  |     |     |    |
| 8    | 2    | Deckel ø24,5/ø120          | 20      | RSt 37-2       | aus Bl. 25   |      | 4,2    | 8,4  |     |     |    |
| 7    | 12   | Federring 16               | FSt     |                |  | 127  | 0,0891 | 1,4  |     |     |    |
| 6    | 12   | Sechsk-Schr M16x35         | 4,6     |                |  | 558  | 0,0835 | 1,1  |     |     |    |
| 5    | 12   | Rippe Bl. 15x115/20        | 725     | RSt 37-2       |  |      | 6,4    | 76,8 |     |     |    |
| 4    | 1    | Nabe ø250/ø165             | 280     | RSt 37-2       |  |      | 56,5   |      |     |     |    |
| 3    | 1    | Bl. 15x1700/ø250           |         | RSt 37-2       |  |      | 24,35  |      |     |     |    |
| 2    | 1    | Ring 80xø1980/ø1700        | St 52-3 | aus Bl. 80     |  |      | 416,3  |      |     |     |    |
| 1    | 1    | Seilrolle                  |         |                |  |      |        |      |     |     |    |

A=Bundesbahnabnahme  
 W=Werkbescheinigung DIN 50049/1  
 2x ausführen

| INDEX                                      | ART DER ÄNDERUNG | DATUM                      | NAME           |
|--|------------------|----------------------------|----------------|
|  |                  |                            |                |
| Besteller Neubauamt Untere Fulda in Kassel |                  |                            |                |
| Bauwerk Bootschleuse Wahnhausen            |                  |                            |                |
| Bauteil Hubtor                             |                  | Vertr. Pos. 23: Pos. 18-23 |                |
| Seilrolle und Seil                         |                  | Vertr. Pos. 22: Pos. 1-17  |                |
| DATUM                                      | NAME             | Maßstab                    | A.-Nr. 6075498 |
| konstruiert 2.10.75                        |                  | 1:1;1:2.5; 1:5; 1:50;      |                |
| ausgearb. 1.10.1975                        | Rinke            | Material                   | Blatt-Nr. 52   |