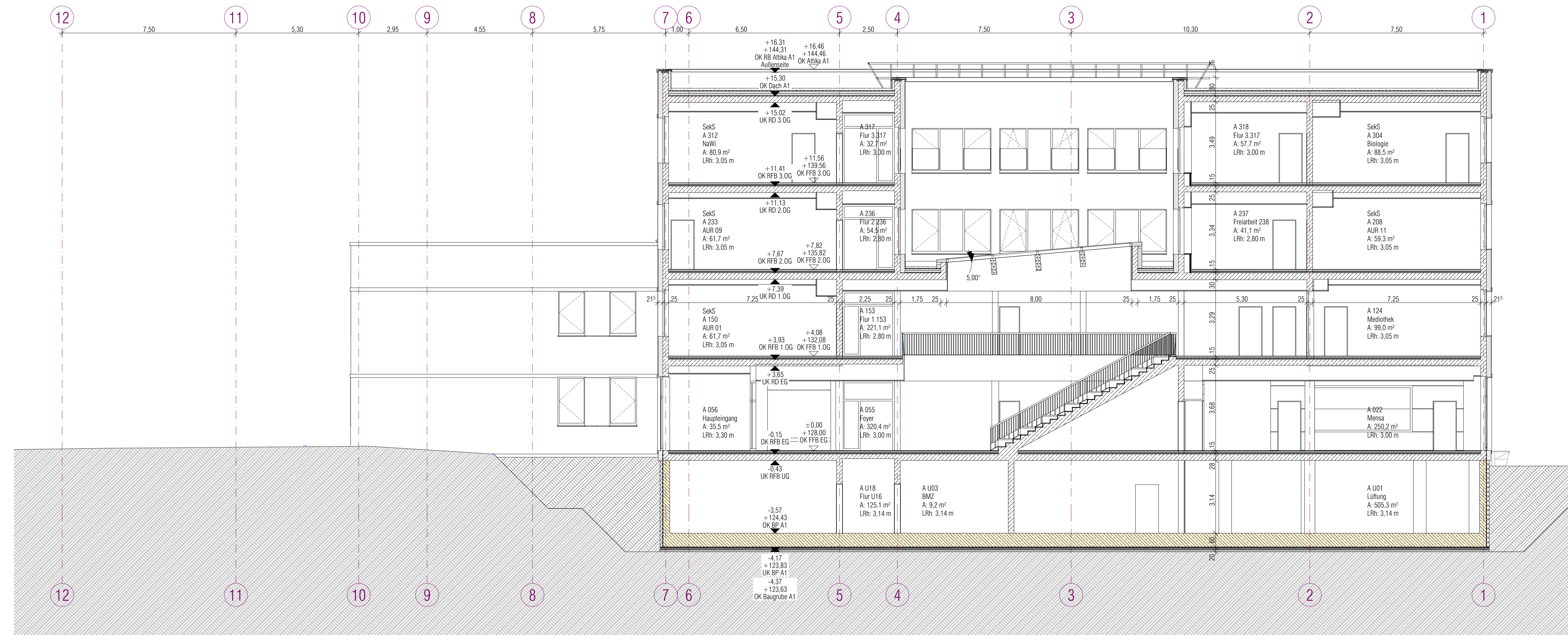
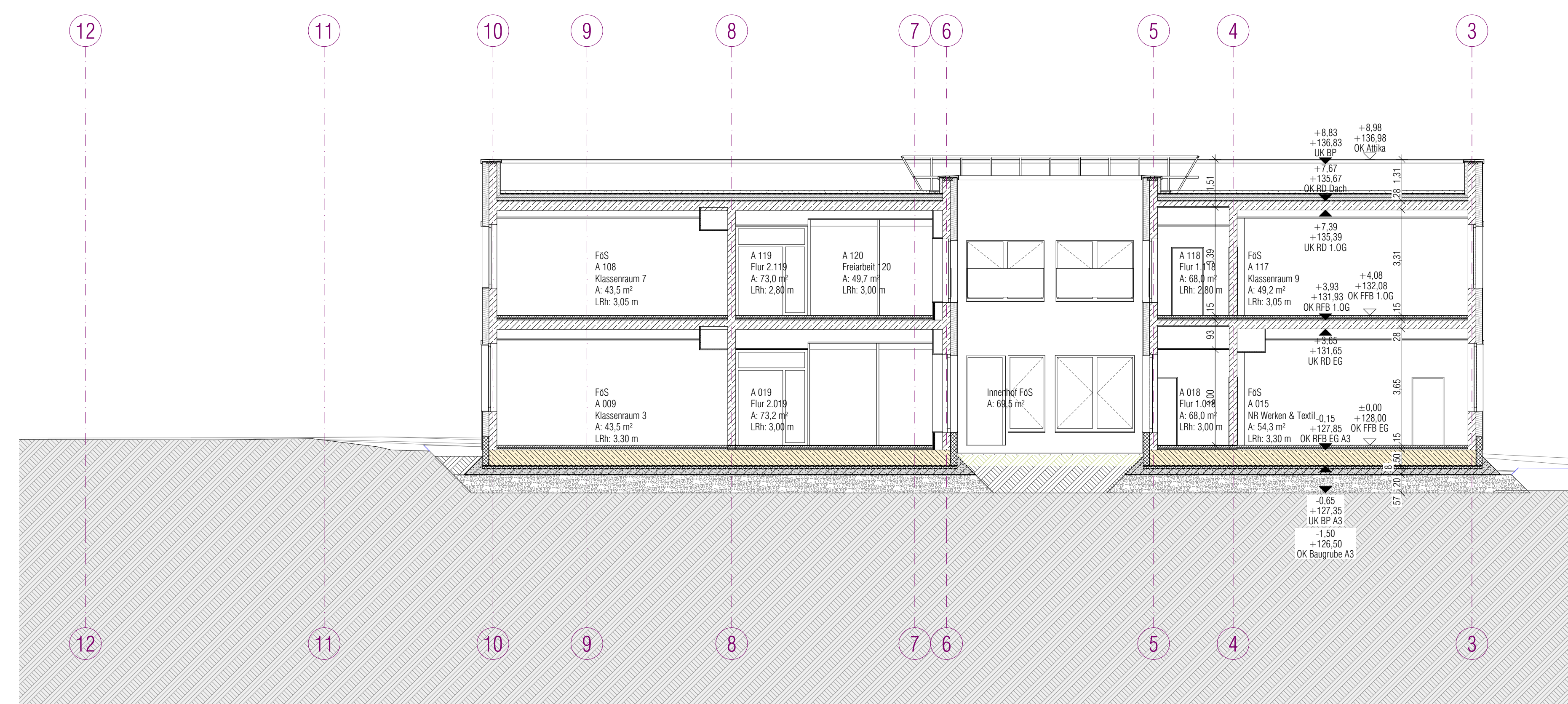


Querschnitt 3-3



Querschnitt 4-4



Querschnitt 5-5

Legende		Brandschutz	
B	Breite	KS	KS Mauerwerk
BRH	Brüstungshöhe	StB	Stahlbeton
FFB	Fertigfußboden	StB/WU	Stahlbeton-Wand
G	Gerade	StB/Fingst	Stahlbeton-Fingst
GK	Gipskarton	uBw	unbewehrter Beton
H	Hohl	Di	Dämmwolle
KS	Kalksandstein	Di/EP	Dämmwolle/EP
MW	Mauerwerk	TB	Trockenbauwand
OK	Oberrand		
OB	Oberrand		
PD	Polystyrol		
RF	Richtfließen		
S	Schiefer		
StB	Stahlbeton		
TB	Trockenbau		
u	über		
u	unter		
UD	Unterdecke		
UK	Unterplatte		
UZ	Übergang		
UZ	Übergang		
AK UD	Akustik-Unterdecke, abgehängte, Bestätigung mit 1x12,5 mm GK-Platte mit Rundschloß		
GK UD	Gipskarton-Unterdecke, abgehängte, Bestätigung mit 1x12,5 mm GK-Platte		

Durchdringungen	
Ausführung durch Mauerwerk	Ausführung durch Stahlbeton
WD - Wandschlitze (Breite/Höhe bzw. Durchmesser)	KG - Kerndurchdringung (Durchmesser)
WS - Wandschlitze (Breite/Höhe/Tiefe)	DD - Deckenschlitze (Breite/Länge bzw. Durchmesser)
DS - Deckenschlitze (Breite/Länge bzw. Durchmesser/Tiefe)	BS - Bodenschlitze (Breite/Länge bzw. Durchmesser/Tiefe)
L	Lüftung
H	Heizung
TW	Trennwand
AW	Absenker
ELT	Elektronik
GLT	Grundleitung

Plan gilt nur in Verbindung mit den Ausführungsunterlagen der Fachverträge.  
Sämtliche Maße sind vom Unternehmer eigenverantwortlich am Bau zu prüfen. Bei Unstimmigkeiten ist die Baubewachung sofort zu informieren.  
Tür- und Brüstungshöhen beziehen sich auf OK Fertigfußboden und sind als Raummaße angegeben.

Index	Änderungen/ Inhalt	Datum	Bez.

Höhebezug ± 0,00 = OK FFB EG = 128,00 m (DHN 1916)			
Plannummer	300_A_H6_A_3002_Querschnitte 3 bis 5		
Bauwerk	300 Bildungscampus Naumburg		
Anschrift	Dr. Wilhelm-Kinast-Straße 1, 06618 Naumburg		
Kalender	Gemarkung Naumburg, Flurstück 3/1716 und 3/892		
Übersichtsan			
Bauherr	Burgienlandkreis	Name	Unterschrift
Schönburger Straße 41 06618 Naumburg Tel.: 03445 73 21 00 Fax: 03445 73 21 02 baum@bik.de			
Nutzer	Albert-Schweitzer-Sekundarschule Preilsteilschule (Förderschule Lernen) Kreissportbund Burgienland e.V. Berufsbildende Schulen Burgienlandkreis	Name	Unterschrift
Erwerber	nitschke + kollegen architekten gmbh	Name	Unterschrift
Bödelker Allee 8 99425 Weimar Tel.: 03643 83 62 0 Fax: 03643 83 62 23 bau@nitschke-kollegen.de			
Fachplaner	Trägerunternehmen: Leonhard, Ande und Partner, Beratende Ingenieure VBI AG, Erfurt H.S. Planung Planungsgruppe M + M AG, Naumburg E.T. Planung Planungsgruppe M + M AG, Naumburg Brandschutz: nitschke + kollegen architekten gmbh, Weimar Aufsicht: Alteer Landschaftsarchitektur, Königs-Wasserhäuser Bauwerkschutz: BBS Ingenieurbüro Uwe Gröna, Weimar	Name	Unterschrift
Plan	Querschnitte 3 bis 5	Planmaß	AD   1189 x 841 Maßstab 1:100 Planstadium
Phase	H6 Vorbereitung der Vergabe	Index	
Bereiter	S.Kasner, E.Tischendorf	Plannummer	300_A_H6_A_3002

NUR ZUR AUSSCHREIBUNG