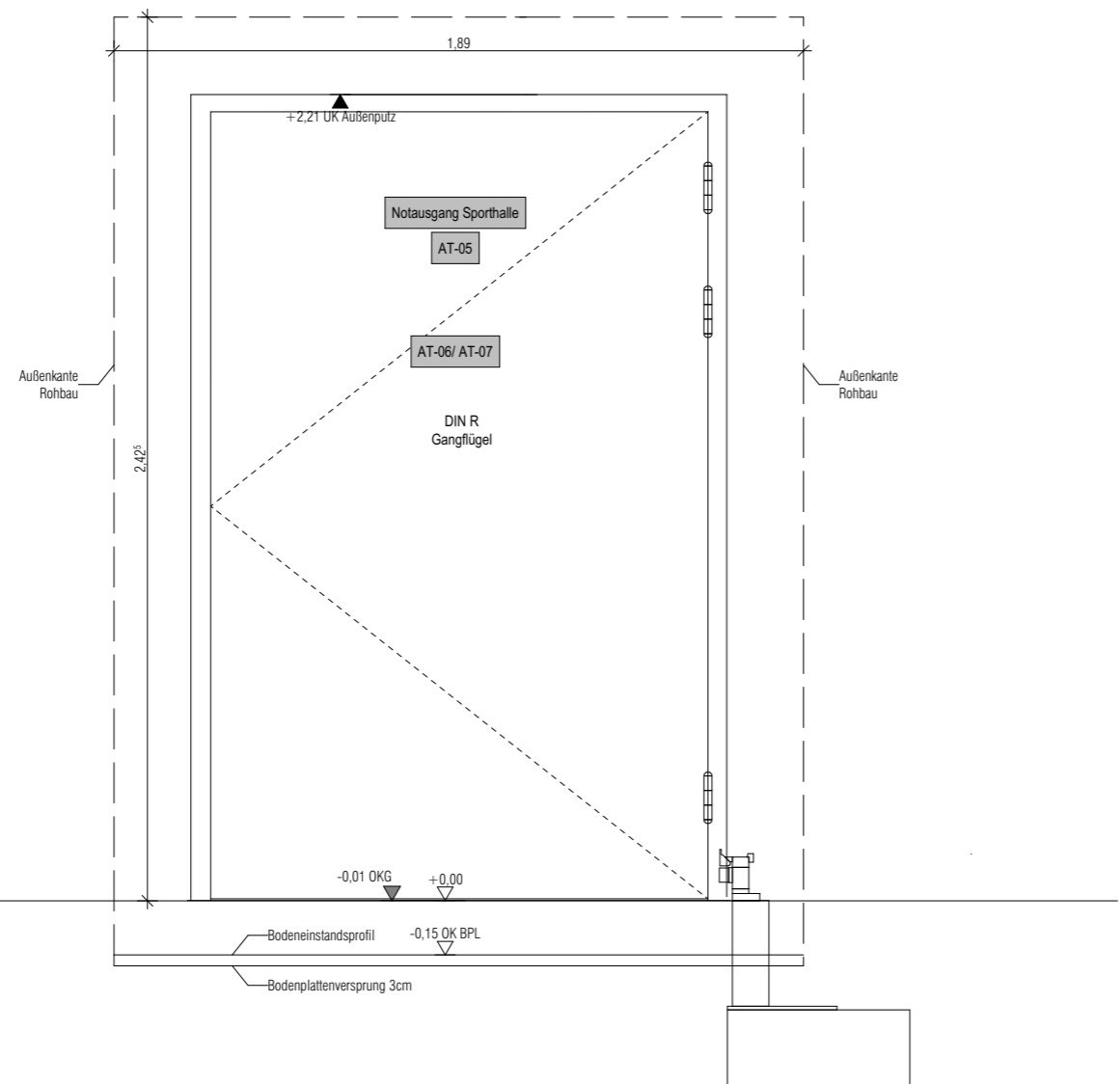
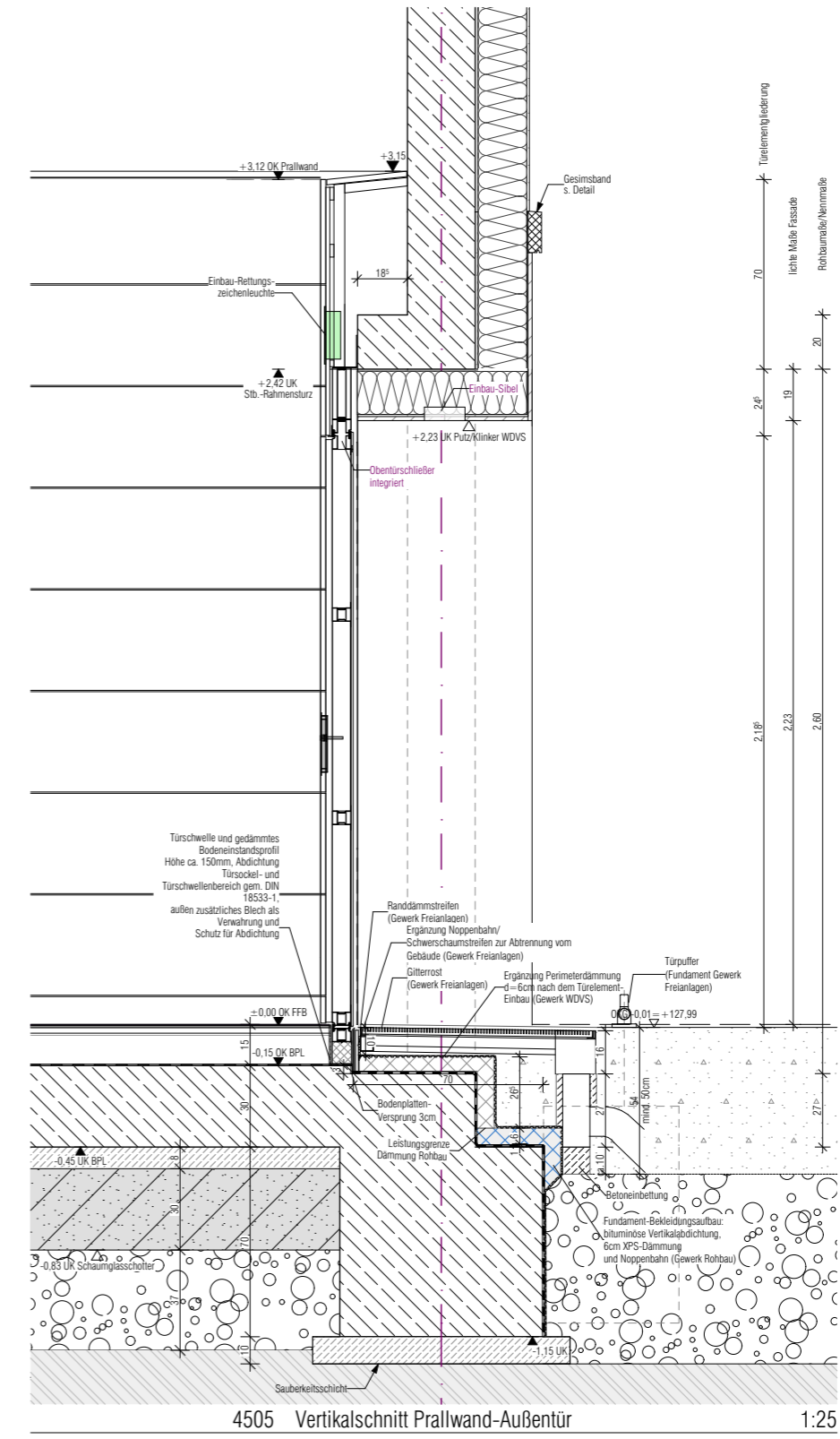



4505 Horizontalschnitt Prallwand-Außentür 1:20



4505 Ansicht Prallwand-Außentür 1:20



4505 Vertikalschnitt Prallwand-Außentür 1:25

Plancodierung		300_A_H5_Detail Prallwand Außentüren_4505_	
Auftraggeber Burgenlandkreis Schönburger Straße 41 06618 Naumburg Tel.: 03445 73 21 00 Fax: 03445 73 21 02 bauamt@bik.de		Bauvorhaben 300 Schulcampus Naumburg Dr. Wilhelm-Kniest-Straße, 06618 Naumburg	
Nutzer	Amt für Bildung, Kultur und Sport, Neidschützer Str. 1, 06618 Naumburg	Planungsphase	H5 Ausführungsplanung
Plan	Sporthalle Detail Prallwand Außentüren	Entwurfsverfasser	 nitschke + kollegen architekten gmbh Belvederer Allee 8 99425 Weimar tel. 03643 83 62 0 fax 03643 83 62 23 buero@nitschke-kollegen.de
Maßstab	1:25, 1:20	Planstand	18.03.2026
Bearbeiter	S. Kästner, C. Spiegel	Index	
Plangröße	A3	Plannummer	4505_