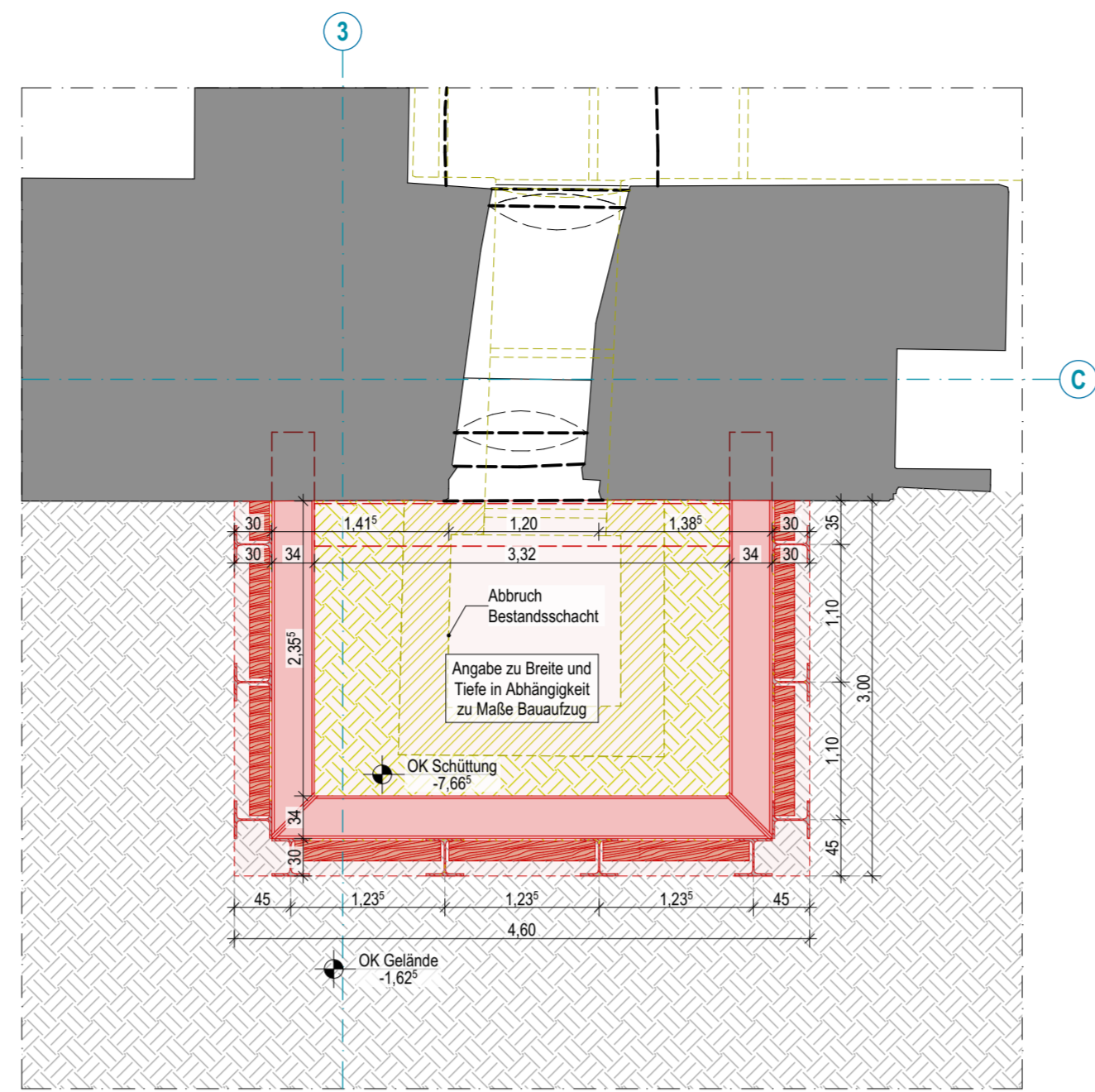
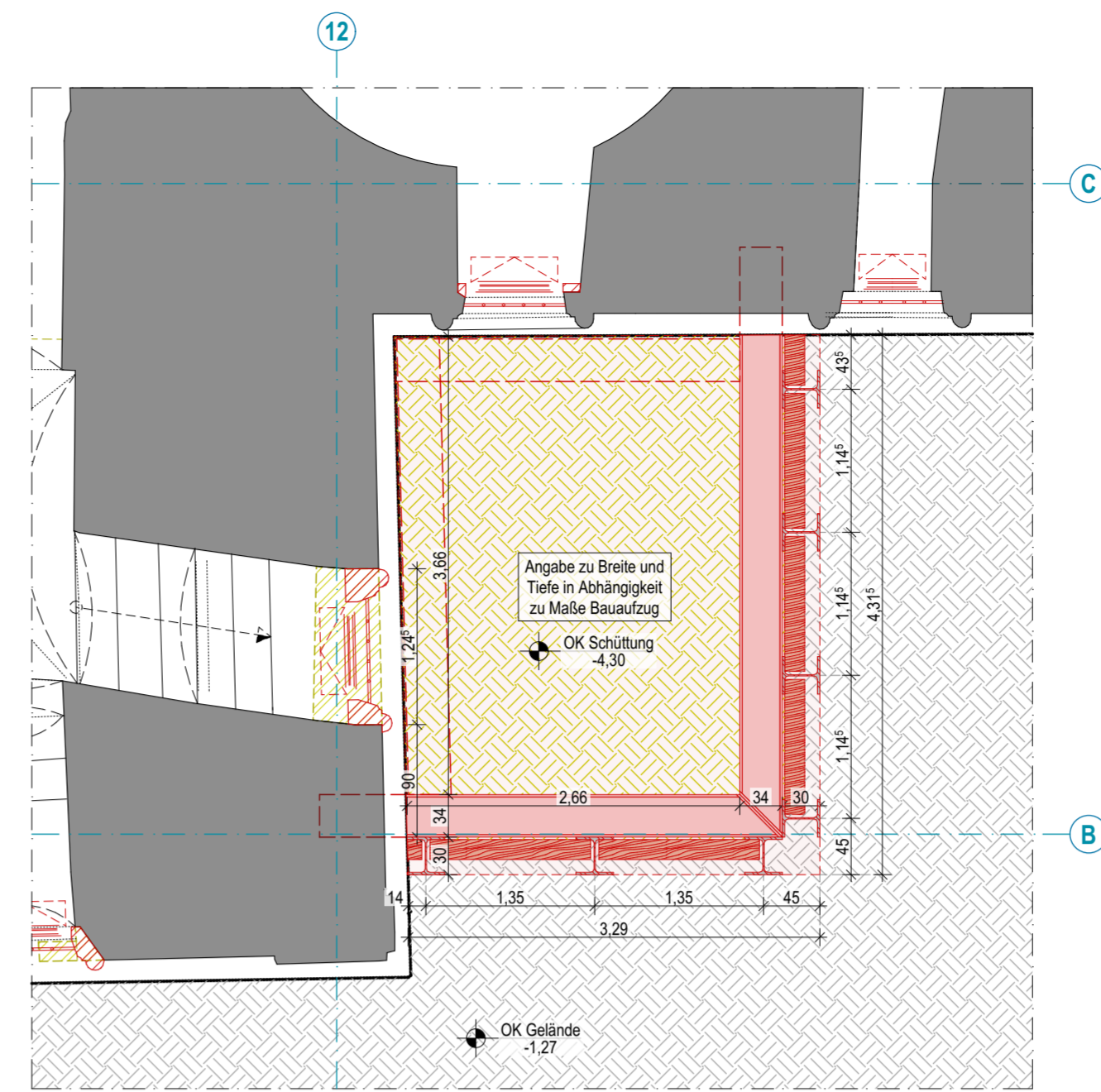


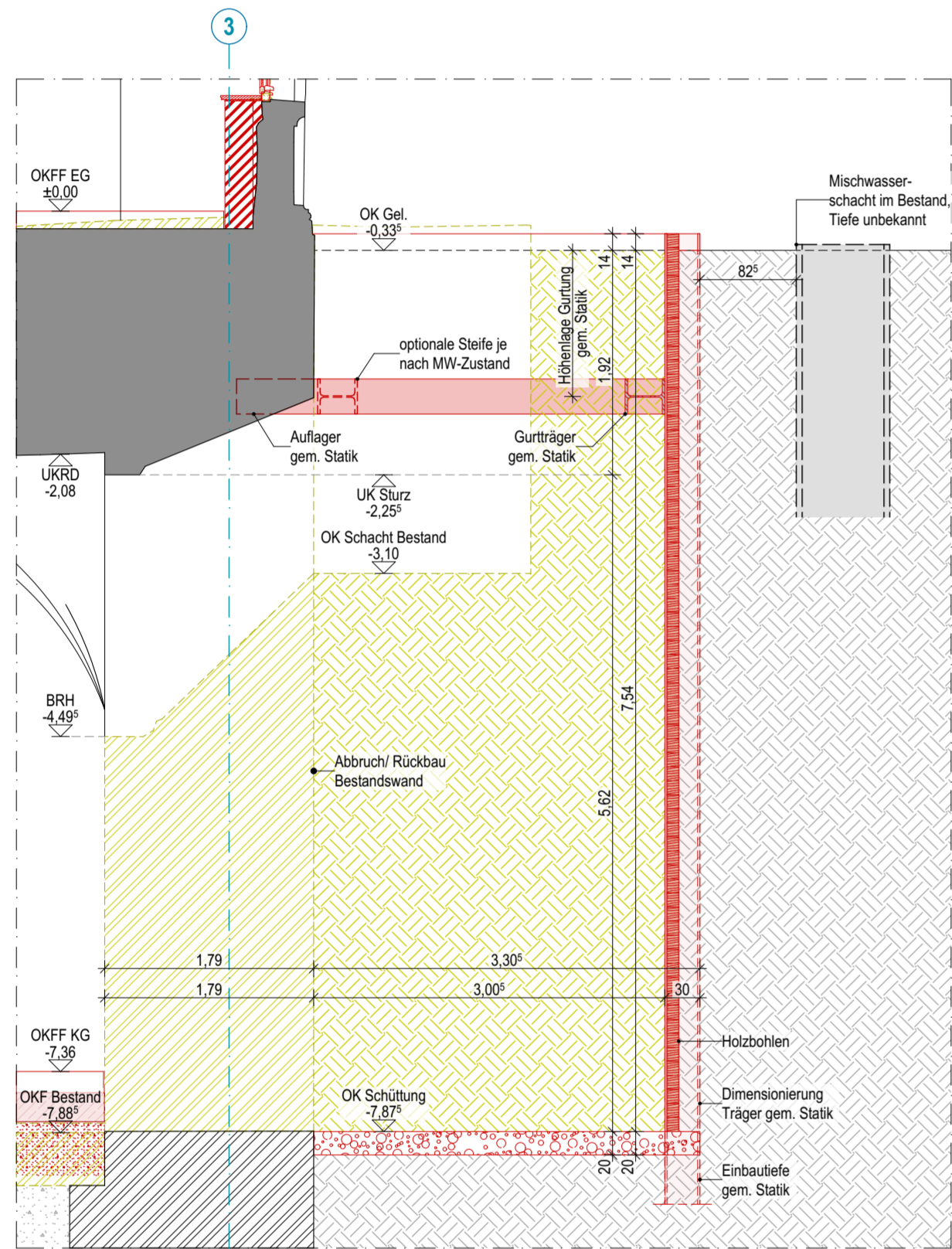
Grundriss Einbringöffnung 1 | M1:50



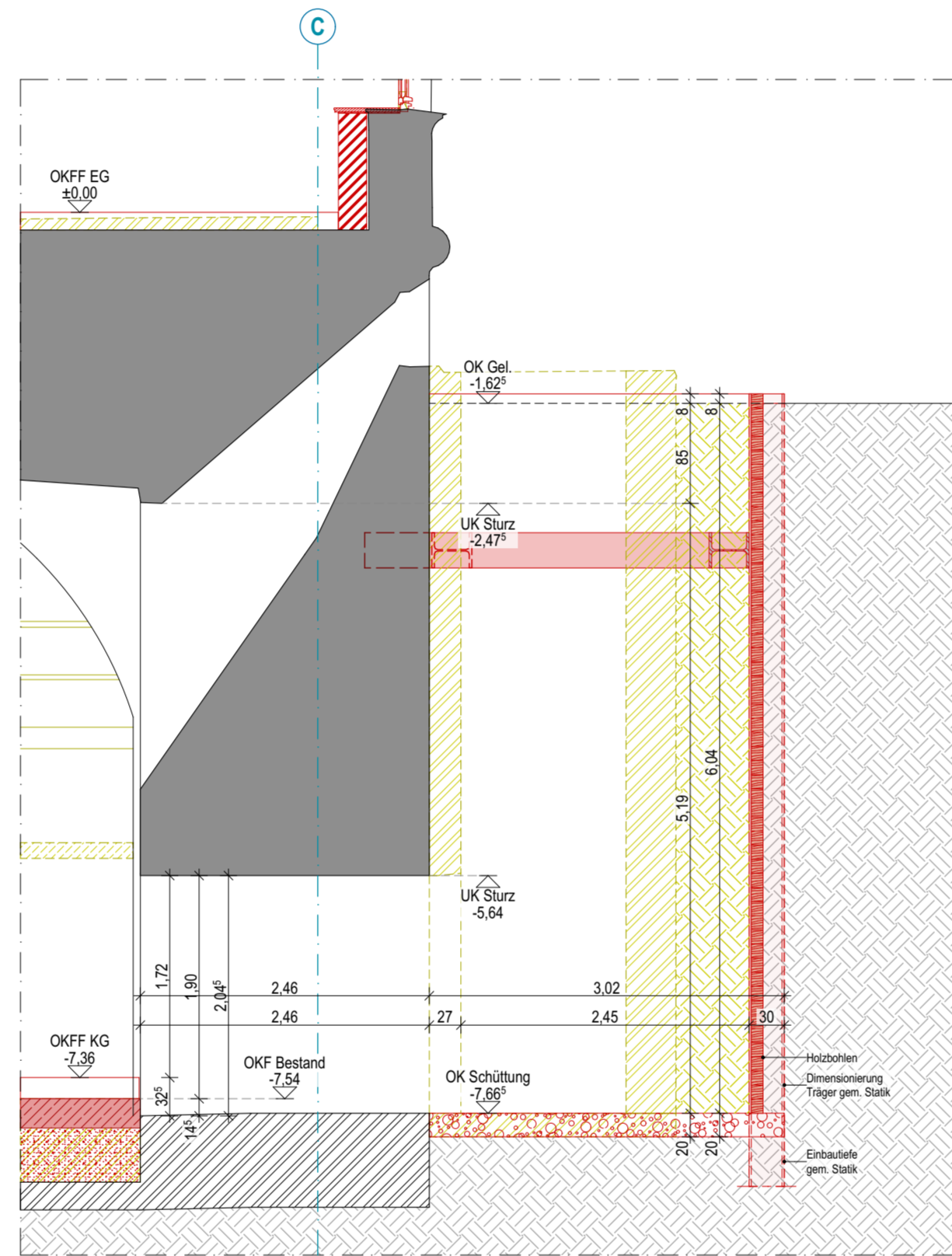
Grundriss Einbringöffnung 2 | M1:50



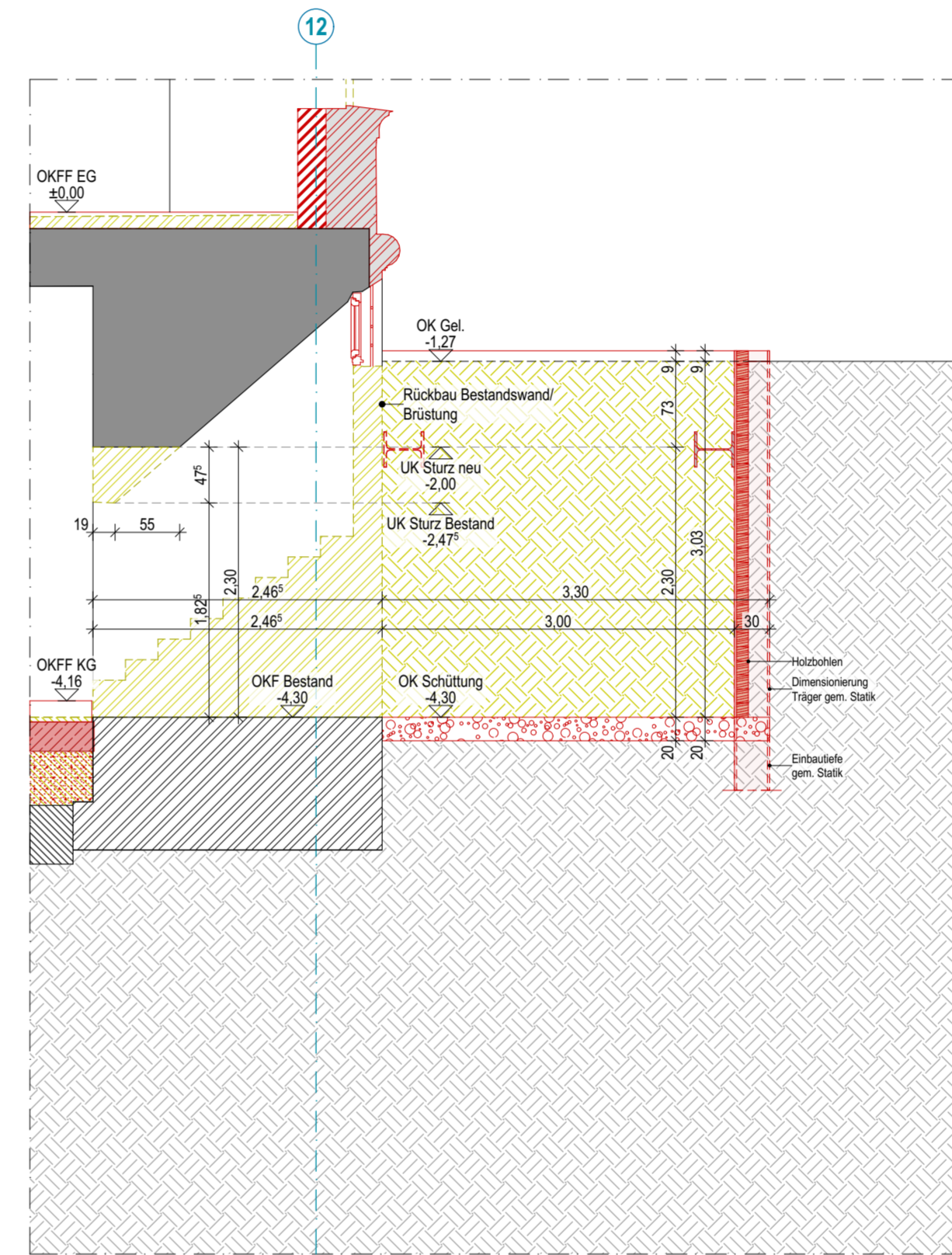
Grundriss Einbringöffnung 3 | M1:50



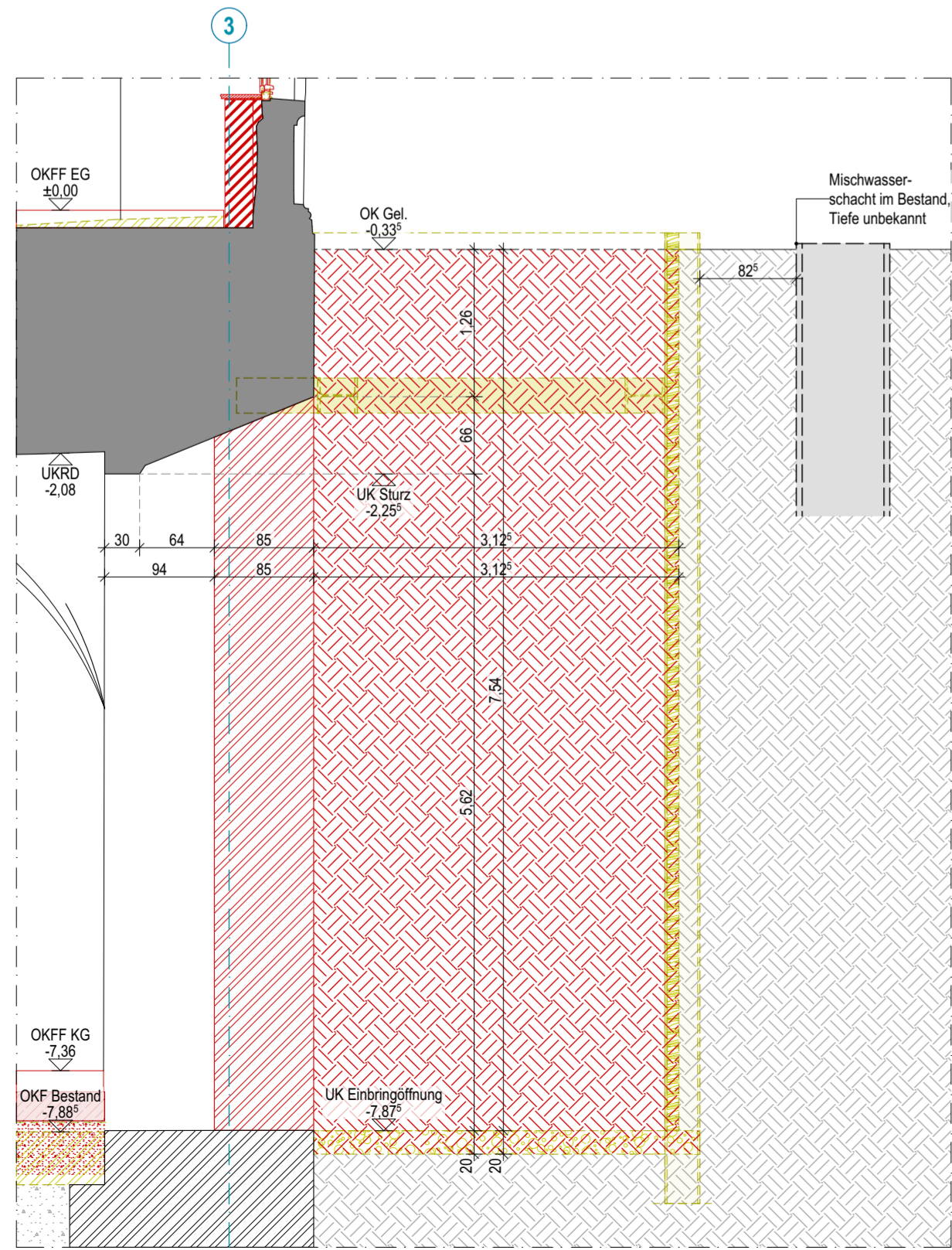
Detailschnitt Einbringöffnung 1 | M1:50



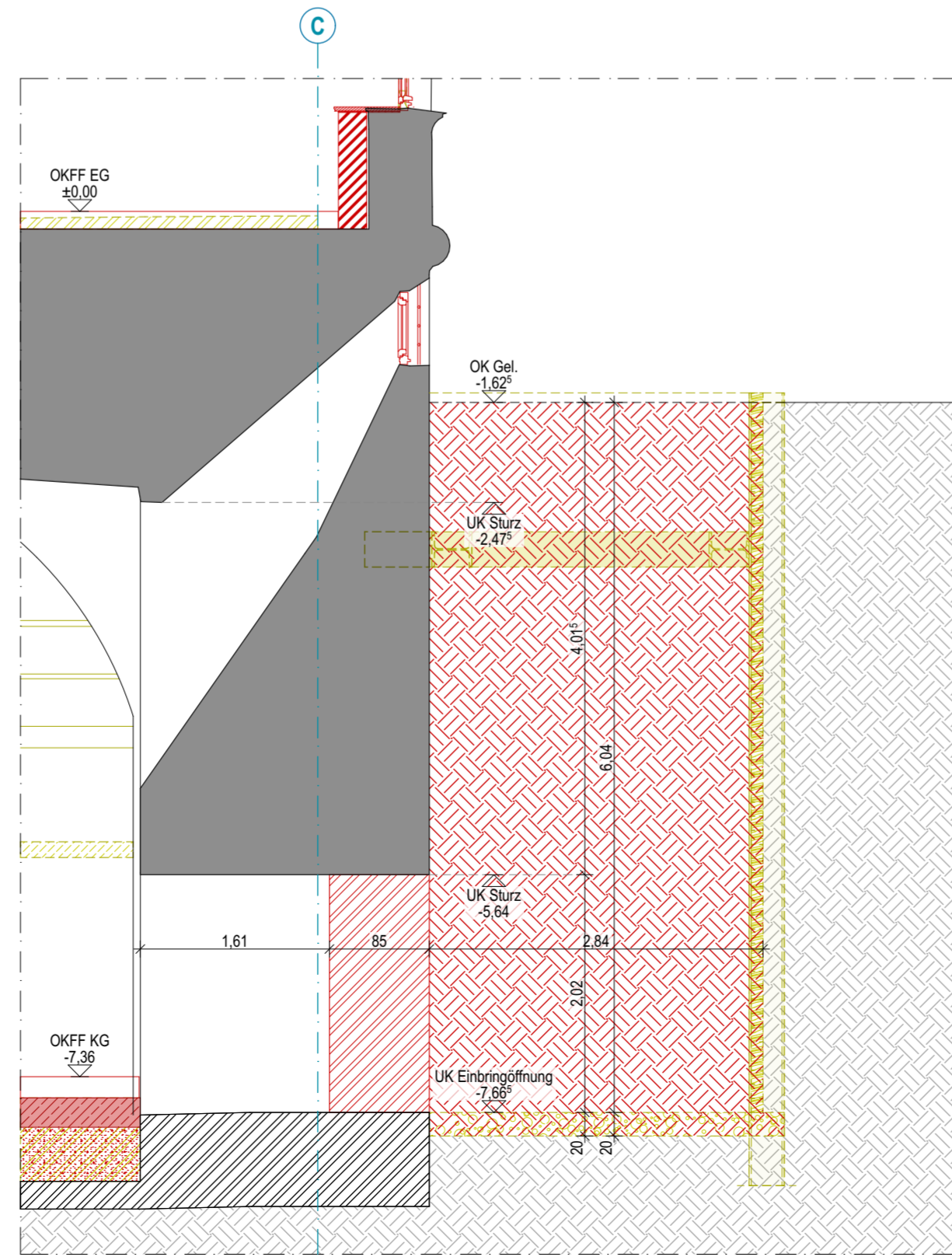
Detailschnitt Einbringöffnung 2 | M1:50



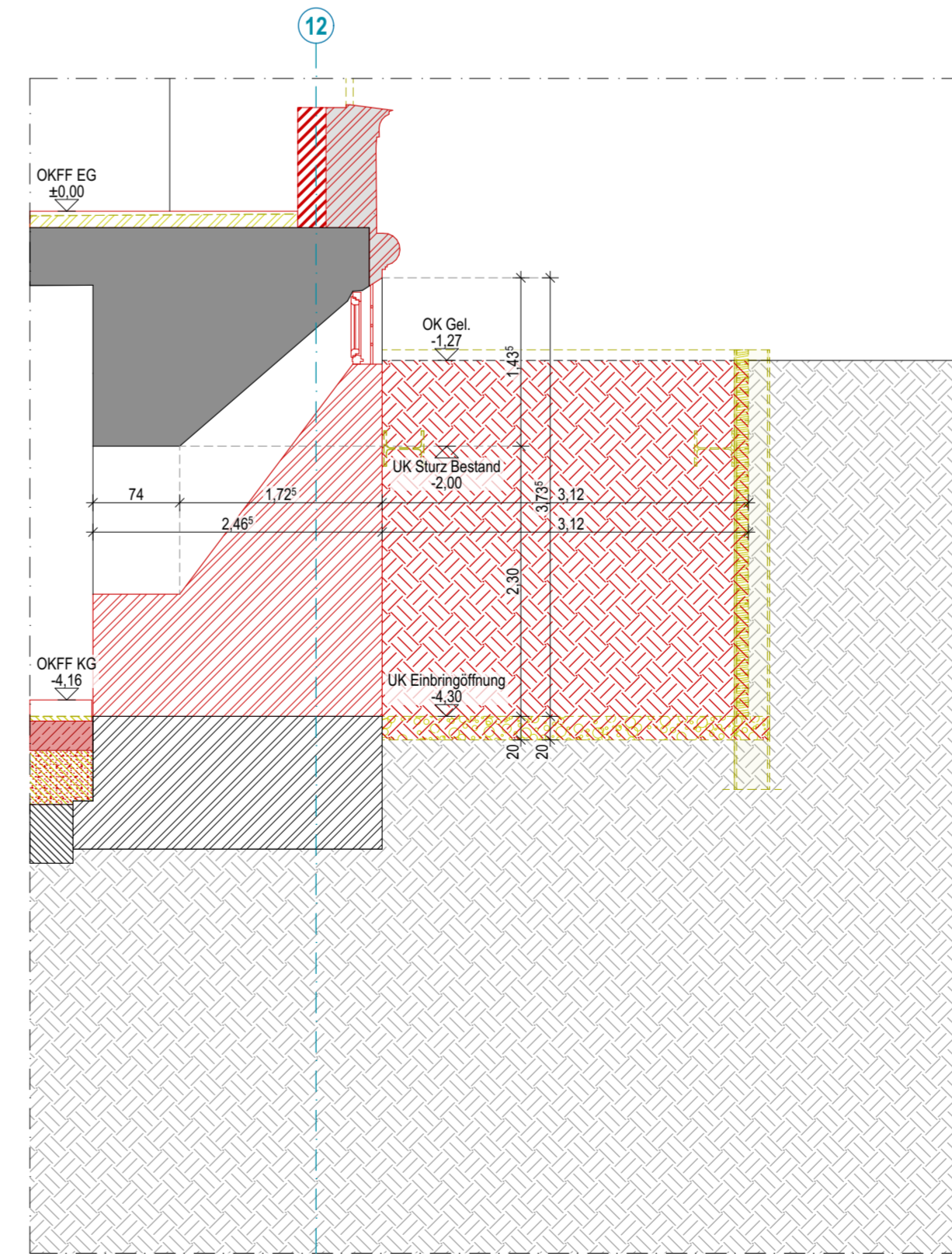
Detailschnitt Einbringöffnung 3 | M1:50



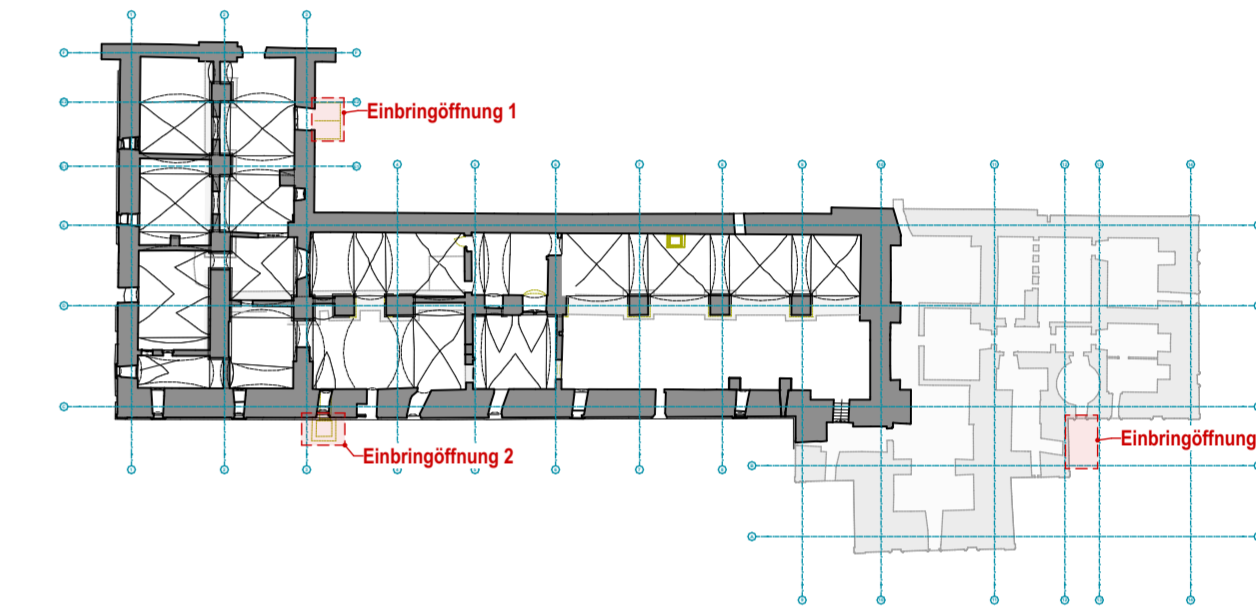
Detailschnitt Rückbau Einbringöffnung 1 | M1:50



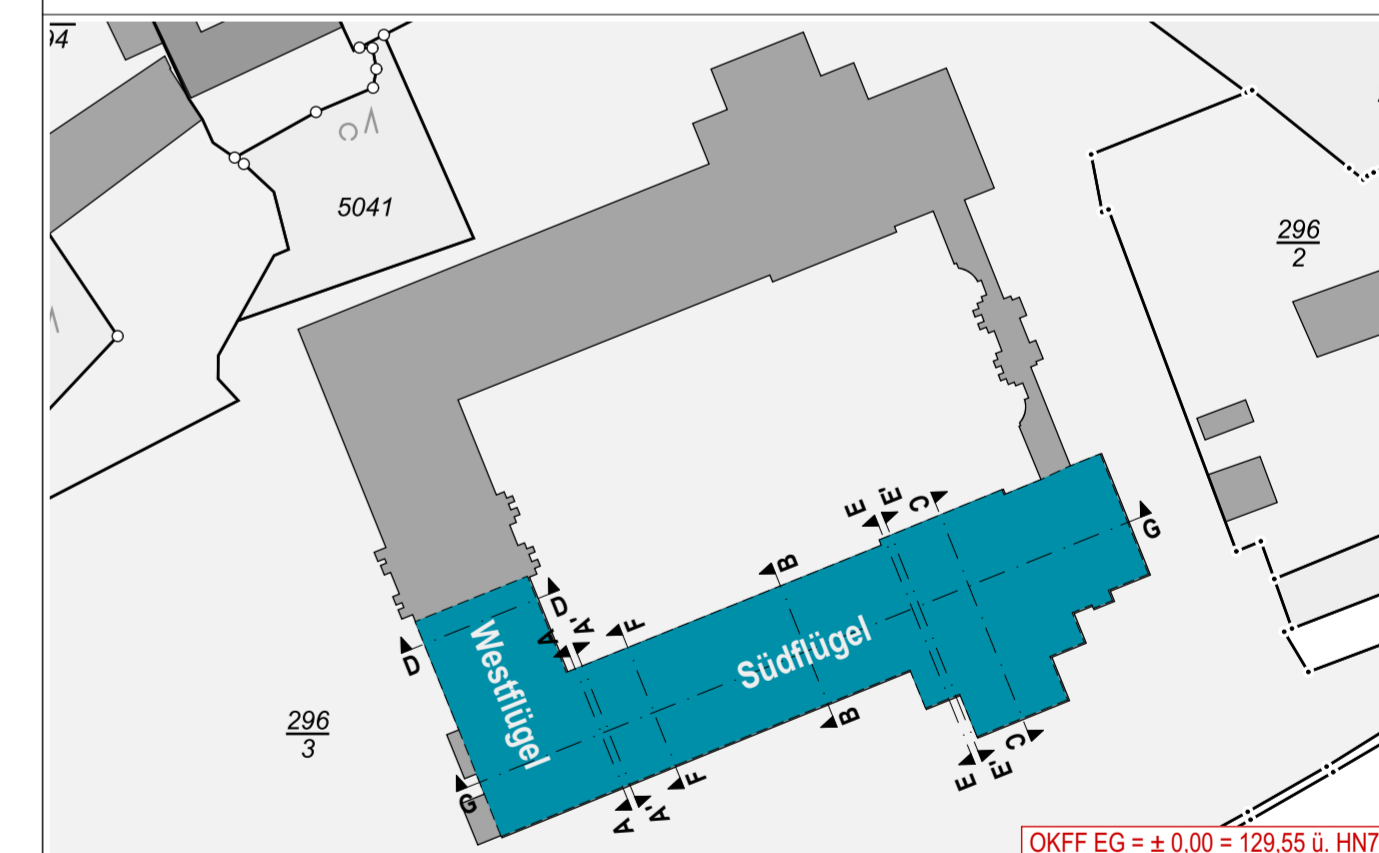
Detailschnitt Rückbau Einbringöffnung 2 | M1:50



Detailschnitt Rückbau Einbringöffnung 3 | M1:50



Schloss Neu-Augustusburg Sanierung südlicher Westflügel und Südflügel



Baubehörde: Stadtverwaltung Weißenfels FB III - Abteilung Hochbau		Architekt: Mark 1 06667 Weißenfels Telefon: 03443 370-510 Fax: 03443 370-419 E-Mail: -	
Planinhalt: Detail Einbringöffnungen		Planmaß: 810 x 644	
Gezeichnet: zuständiger Sachbearbeiter		Datum:	
Geprüft: geprüft Hauptarchitekt		Status:	
Baubehörde:		Notizen:	
Datum / Unterschrift:		Datum / Unterschrift:	