



DBU Naturerbe

DBU-Naturerbfäche Rüthnicker Heide Forstrevier Neukammer

1200501

Waldbehandlungskarte

Stichtag: 01.10.2017

Maßstab: 1:10 000



Herausgeber:
Gesellschaft der Deutschen Bundesstiftung Umwelt
zur Sicherung des Nationalen Naturerbes mbH
(DBU Naturerbe GmbH)

UTM-Koordinatensystem
Zone 32 (Mittelmeridian P. östlicher Länge)
Ellipsoid: CRS 10, Datum: ETR1989

Erstellt: BfN WEB 9100 01 // 30.07.2025 // ArcGIS 10.8.2

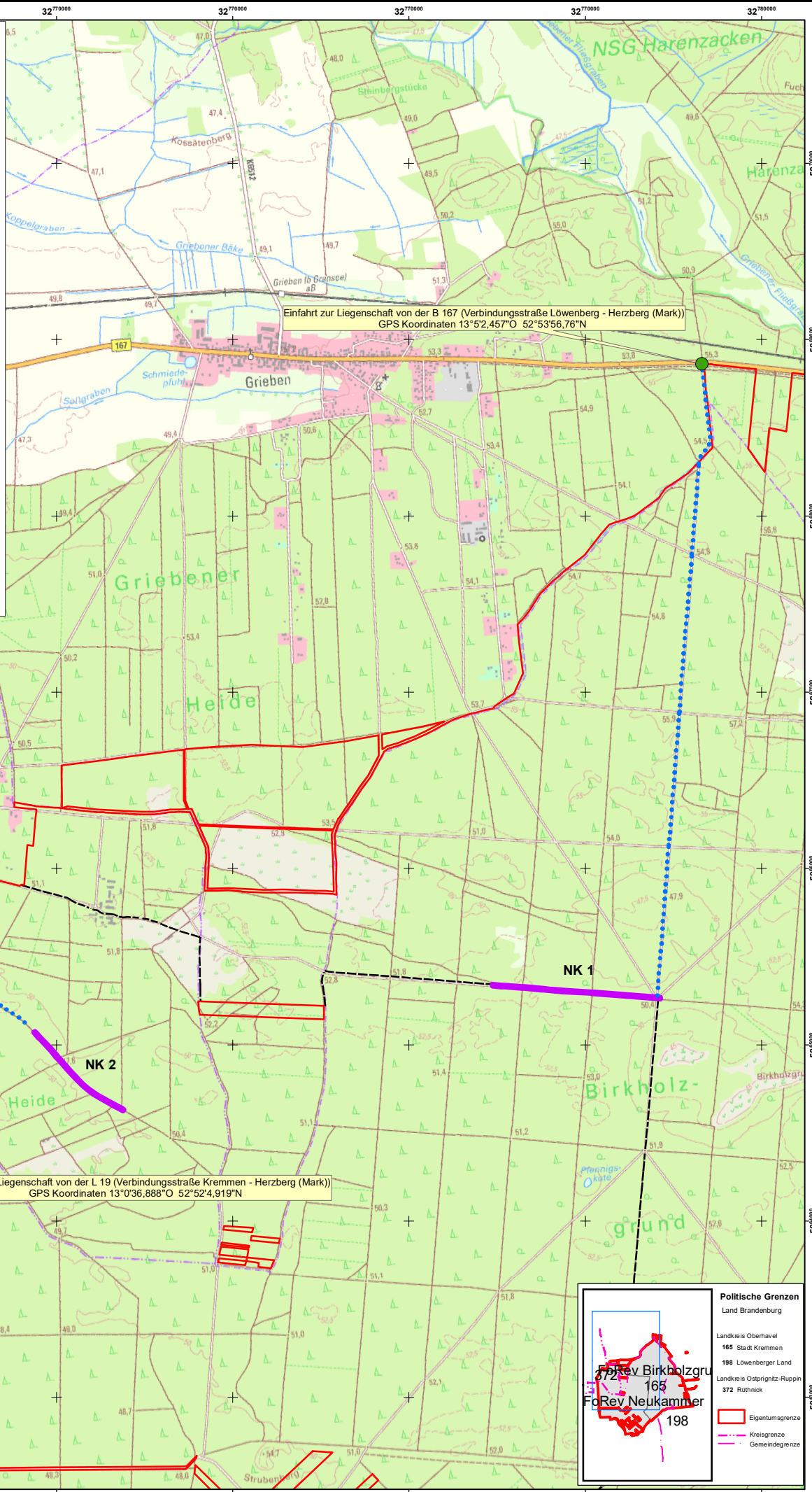
Quelle(n):
Schutzgebiete (außer WSG) Bundesamt für Naturschutz (BfN), 2010 - 2025
WSG-Schutzgebiete: Landesamt für Umwelt Brandenburg 2019
Verwaltungsgrenzen: Auszug aus den Kreisdaten
© GeoBasis-DEGIS 2025 (www.geo-basis.de)
Geobasisdaten: © GeoBasis-DEGIS / BfNG 2025



Fachgebiet Forsteinrichtung
und Kartografie Nord
der Sparte Bundesforst
der Bundesanstalt für Immobilienaufgaben

Legende

- Eigentumsgrenze
- Forstreviergrenze
- Anfahrtsweg Wegebau
- Wegebaufläche
- Einfahrtspunkt Lgs.



Einfahrt zur Liegenschaft von der B 167 (Verbindungsstraße Löwenberg - Herzberg (Mark))
GPS Koordinaten 13°52,457'Ö 52°53'56,76"N

Einfahrt zur Liegenschaft von der L 19 (Verbindungsstraße Kremmen - Herzberg (Mark))
GPS Koordinaten 13°0'36,888"Ö 52°52'4,919"N

Politische Grenzen

Land Brandenburg

- Landkreis Oberhavel
- 165 Stadt Kremmen
- 198 Löwenberger Land
- Landkreis Ostprignitz-Ruppin
- 372 Röhnick

Forstrevier Birkholzgrund

Forstrevier Neukammer

198

- Eigentumsgrenze
- Kreisgrenze
- Gemeindegrenze