



BFB Thüringen-Erzgebirge

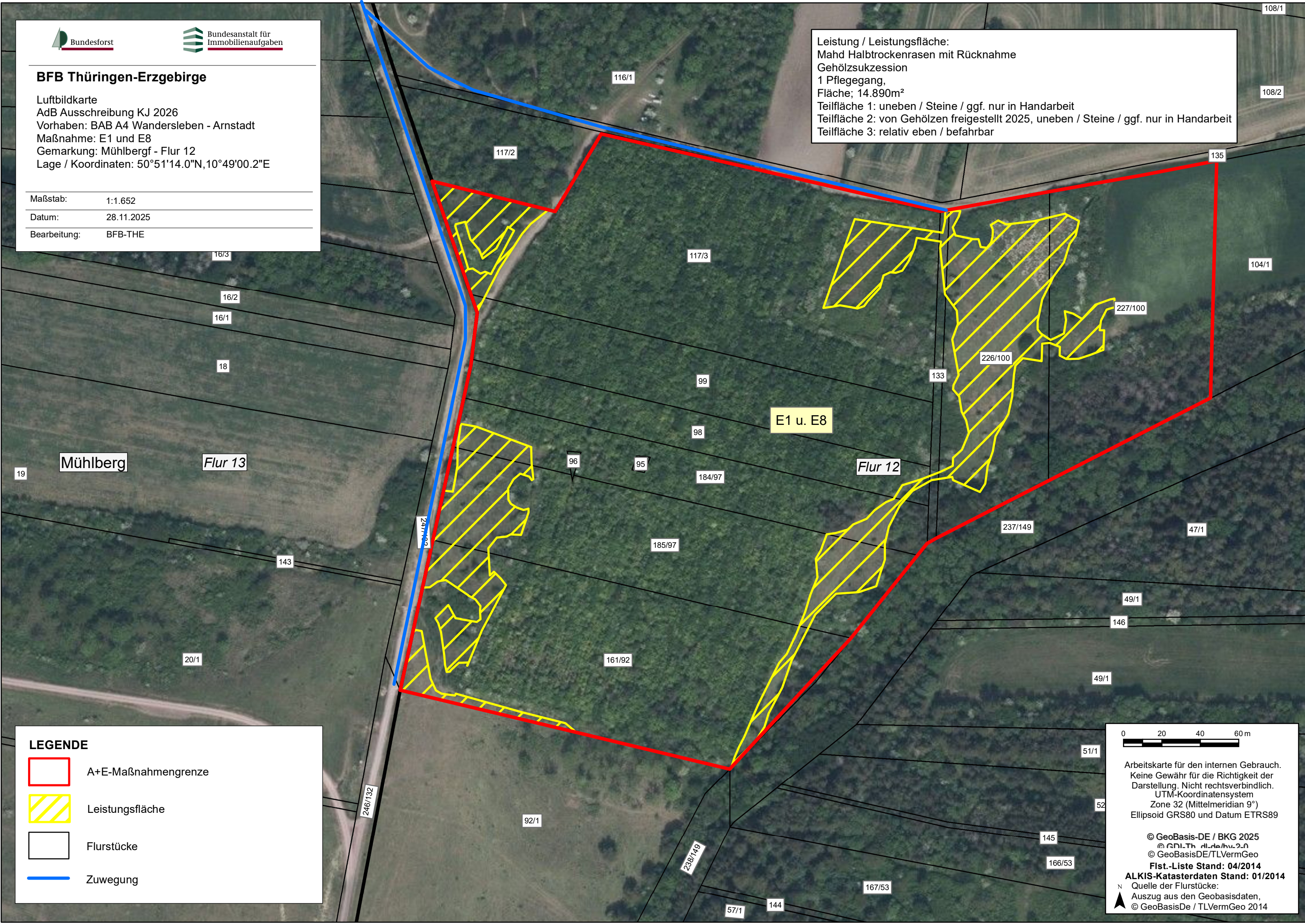
Luftbildkarte
 AdB Ausschreibung KJ 2026
 Vorhaben: BAB A4 Wandersleben - Arnstadt
 Maßnahme: E1 und E8
 Gemarkung: Mühlbergf - Flur 12
 Lage / Koordinaten: 50°51'14.0"N, 10°49'00.2"E

Maßstab: 1:1.652

Datum: 28.11.2025

Bearbeitung: BFB-THE

Leistung / Leistungsfläche:
 Mahd Halbtrockenrasen mit Rücknahme
 Gehölzsukzession
 1 Pflegegang,
 Fläche; 14.890m²
 Teilfläche 1: uneben / Steine / ggf. nur in Handarbeit
 Teilfläche 2: von Gehölzen freigestellt 2025, uneben / Steine / ggf. nur in Handarbeit
 Teilfläche 3: relativ eben / befahrbar



E1 u. E8

Flur 12

Mühlberg

Flur 13

LEGENDE

-  A+E-Maßnahmengrenze
-  Leistungsfläche
-  Flurstücke
-  Zuwegung

0 20 40 60 m

Arbeitskarte für den internen Gebrauch.
 Keine Gewähr für die Richtigkeit der
 Darstellung. Nicht rechtsverbindlich.
 UTM-Koordinatensystem
 Zone 32 (Mittelmeridian 9°)
 Ellipsoid GRS80 und Datum ETRS89

© GeoBasis-DE / BKG 2025
 © GDLTh.de/hv.2.0
 © GeoBasisDE/TLVermGeo
 Flst.-Liste Stand: 04/2014
 ALKIS-Katasterdaten Stand: 01/2014
 Quelle der Flurstücke:
 Auszug aus den Geobasisdaten,
 © GeoBasisDe / TLVermGeo 2014