

### BFB Thüringen-Erzgebirge

Luftbildkarte  
 AdB Ausschreibung KJ 2026  
 Vorhaben: BAB A4 Abschn. Sättelstädt - Gotha (A3)  
 BAB A4 Abschn. AS Gotha - AS Wandersleben (A7)  
 BAB A4 Abschn. Gotha - Wandersleben C1 (E10/A10)  
 BAB A4 Abschn. Arnstadt - Erfurt Ost C2 (E10/A10)  
 Gemarkung: Ohrdruf - Flur  
 Lage / Koordinaten: 50°49'43.4"N, 10°44'59.3"E

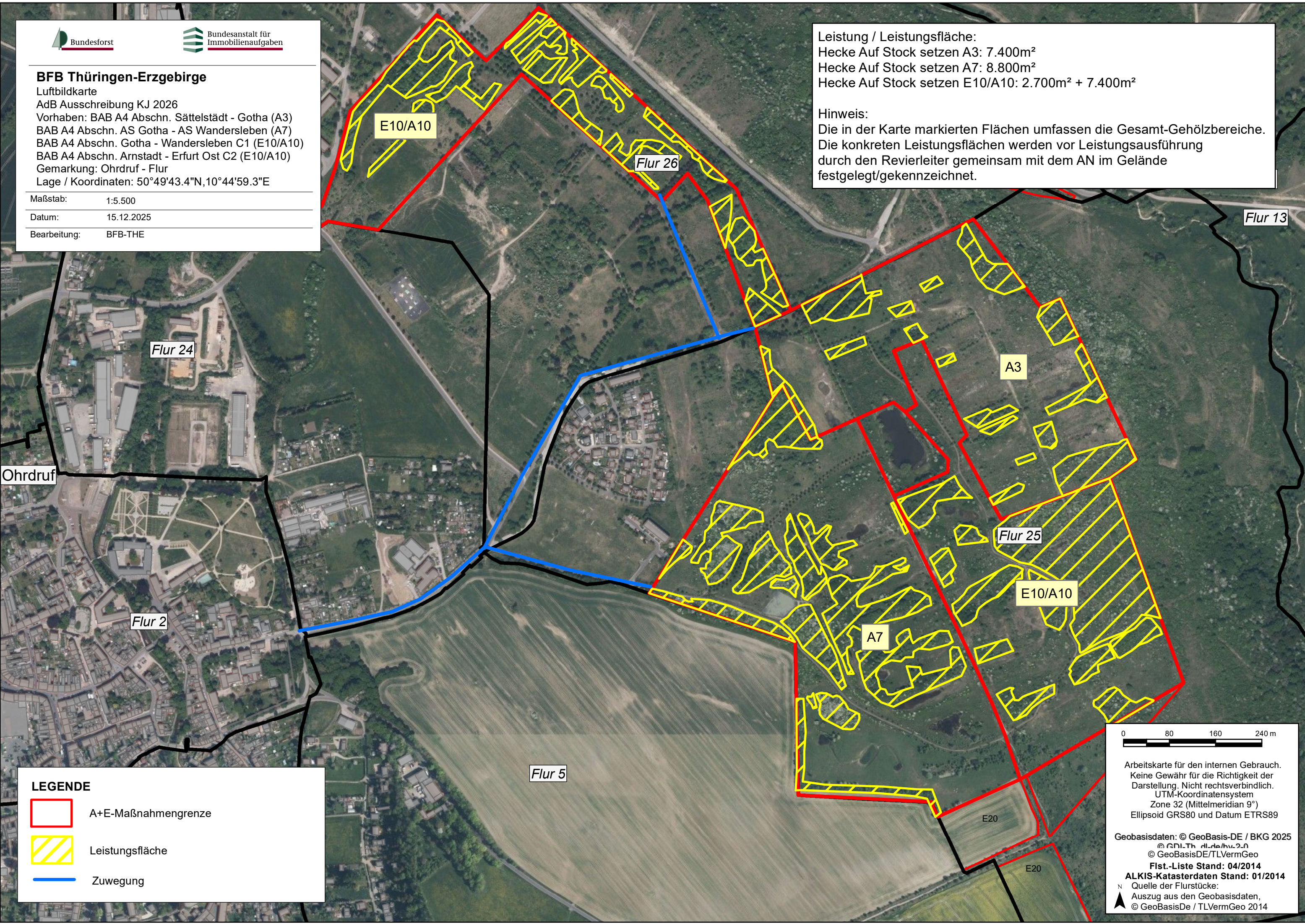
Maßstab: 1:5.500

Datum: 15.12.2025

Bearbeitung: BFB-THE

Leistung / Leistungsfläche:  
 Hecke Auf Stock setzen A3: 7.400m<sup>2</sup>  
 Hecke Auf Stock setzen A7: 8.800m<sup>2</sup>  
 Hecke Auf Stock setzen E10/A10: 2.700m<sup>2</sup> + 7.400m<sup>2</sup>

Hinweis:  
 Die in der Karte markierten Flächen umfassen die Gesamt-Gehölzbereiche.  
 Die konkreten Leistungsflächen werden vor Leistungsausführung durch den Revierleiter gemeinsam mit dem AN im Gelände festgelegt/gekennzeichnet.



Ohrdruf

Flur 24

Flur 2

Flur 5

Flur 26

Flur 13

A3




Flur 25

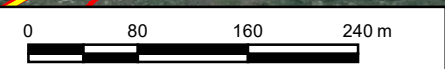
E10/A10

A7

E20

E20

- LEGENDE**
-  A+E-Maßnahmengrenze
  -  Leistungsfläche
  -  Zuwegung



Arbeitskarte für den internen Gebrauch.  
 Keine Gewähr für die Richtigkeit der Darstellung. Nicht rechtsverbindlich.  
 UTM-Koordinatensystem  
 Zone 32 (Mittelmeridian 9°)  
 Ellipsoid GRS80 und Datum ETRS89

Geobasisdaten: © GeoBasis-DE / BKG 2025  
 © GDLTh, dLde/hv, 2.0  
 © GeoBasisDE/TLVermGeo  
 Flst.-Liste Stand: 04/2014  
 ALKIS-Katasterdaten Stand: 01/2014  
 Quelle der Flurstücke:  
 Auszug aus den Geobasisdaten,  
 © GeoBasisDe / TLVermGeo 2014