

WE 304401: DD C-Viebig/Tharandt Vorhaltefläche Wohnen Clara-Viebig-Str. 2/ Tharandter Str. 30a,  
01159 Dresden (Flurstück 182/1, Gemarkung Löbtau)

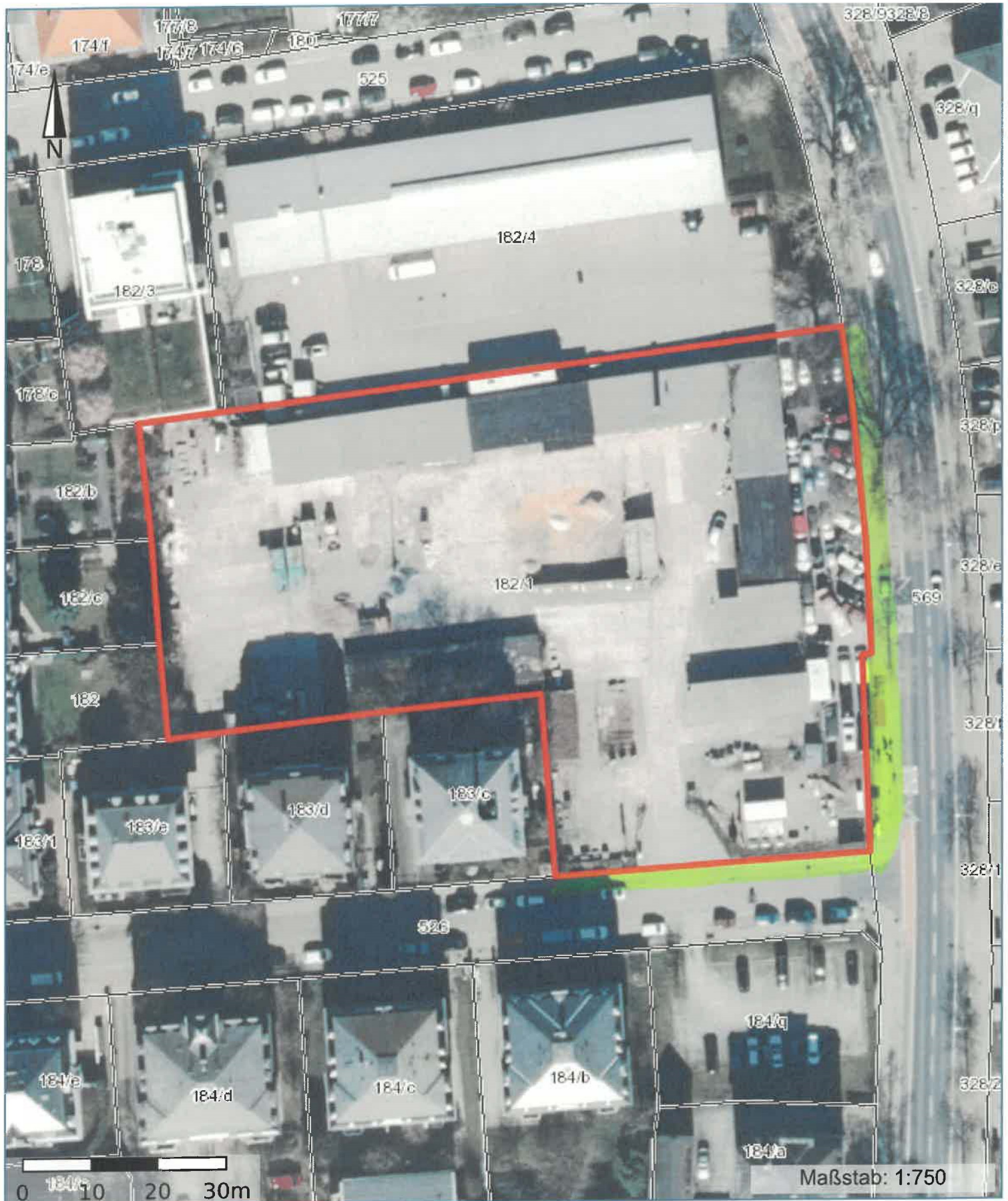
**Titel:** WE 304401

**Untertitel:** Flst. 182/1, Gem. Löbtau



geoportal.sachsen.de

10.07.2025



Landesamt für Geobasisinformation Sachsen (GeoSN)  
Olbrichtplatz 3, 01099 Dresden

✉ [servicedesk@geosn.sachsen.de](mailto:servicedesk@geosn.sachsen.de)

☎ 0351 8283 - 8420

🌐 [www.geosn.sachsen.de](http://www.geosn.sachsen.de)

LANDESAMT FÜR  
GEOBASISINFORMATION



**Legende:**

■ zu bearbeitende Fläche

■ Grundstücksgrenze