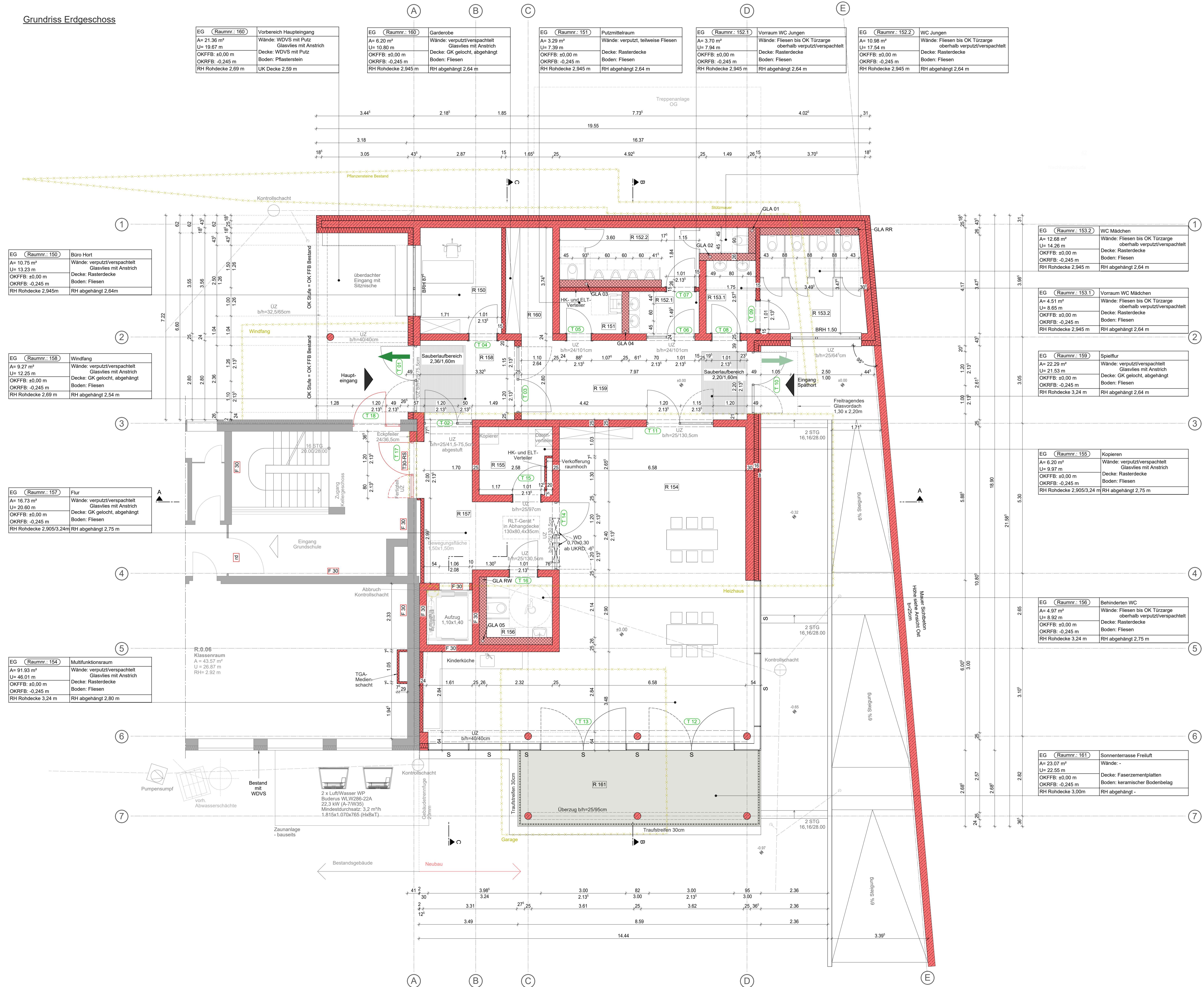


Grundriss Erdgeschoss



EG (Raumnr.: 160)	Vorbereich Haupteingang
A= 21,36 m <sup>2</sup>	Wände: WDVS mit Putz
U= 10,67 m	Glasvlies mit Anstrich
OKRFB: ±0,00 m	Decke: WDVS mit Putz
OKRFB: -0,245 m	Boden: Pflasterstein
RH Rohdecke 2,69 m	RH abgehängt 2,59 m

EG (Raumnr.: 161)	Garderobe
A= 6,20 m <sup>2</sup>	Wände: verputzt/verspachtelt
U= 10,80 m	Glasvlies mit Anstrich
OKRFB: ±0,00 m	Decke: GK gelocht, abgehängt
OKRFB: -0,245 m	Boden: Fliesen
RH Rohdecke 2,945 m	RH abgehängt 2,64 m

EG (Raumnr.: 151)	Putzmittelraum
A= 3,29 m <sup>2</sup>	Wände: verputzt, teilweise Fliesen
U= 7,39 m	Decke: Rasterdecke
OKRFB: ±0,00 m	Boden: Fliesen
OKRFB: -0,245 m	RH abgehängt 2,64 m
RH Rohdecke 2,945 m	

EG (Raumnr.: 152.1)	Vorraum WC Jungen
A= 3,70 m <sup>2</sup>	Wände: Fliesen bis OK Türzarge
U= 7,94 m	oberhalb verputzt/verspachtelt
OKRFB: ±0,00 m	Decke: Rasterdecke
OKRFB: -0,245 m	Boden: Fliesen
RH Rohdecke 2,945 m	RH abgehängt 2,64 m

EG (Raumnr.: 152.2)	WC Jungen
A= 10,98 m <sup>2</sup>	Wände: Fliesen bis OK Türzarge
U= 17,54 m	oberhalb verputzt/verspachtelt
OKRFB: ±0,00 m	Decke: Rasterdecke
OKRFB: -0,245 m	Boden: Fliesen
RH Rohdecke 2,945 m	RH abgehängt 2,64 m

EG (Raumnr.: 150)	Büro Hort
A= 10,75 m <sup>2</sup>	Wände: verputzt/verspachtelt
U= 13,23 m	Glasvlies mit Anstrich
OKRFB: ±0,00 m	Decke: Rasterdecke
OKRFB: -0,245 m	Boden: Fliesen
RH Rohdecke 2,945 m	RH abgehängt 2,64 m

EG (Raumnr.: 158)	Windfang
A= 9,27 m <sup>2</sup>	Wände: verputzt/verspachtelt
U= 12,25 m	Glasvlies mit Anstrich
OKRFB: ±0,00 m	Decke: GK gelocht, abgehängt
OKRFB: -0,245 m	Boden: Fliesen
RH Rohdecke 2,69 m	RH abgehängt 2,54 m

EG (Raumnr.: 157)	Flur
A= 16,73 m <sup>2</sup>	Wände: verputzt/verspachtelt
U= 20,60 m	Glasvlies mit Anstrich
OKRFB: ±0,00 m	Decke: GK gelocht, abgehängt
OKRFB: -0,245 m	Boden: Fliesen
RH Rohdecke 2,905/3,24 m	RH abgehängt 2,75 m

EG (Raumnr.: 154)	Multifunktionsraum
A= 91,93 m <sup>2</sup>	Wände: verputzt/verspachtelt
U= 48,01 m	Glasvlies mit Anstrich
OKRFB: ±0,00 m	Decke: Rasterdecke
OKRFB: -0,245 m	Boden: Fliesen
RH Rohdecke 3,24 m	RH abgehängt 2,80 m

EG (Raumnr.: 153.2)	WC Mädchen
A= 12,68 m <sup>2</sup>	Wände: Fliesen bis OK Türzarge
U= 14,26 m	oberhalb verputzt/verspachtelt
OKRFB: ±0,00 m	Decke: Rasterdecke
OKRFB: -0,245 m	Boden: Fliesen
RH Rohdecke 2,945 m	RH abgehängt 2,64 m

EG (Raumnr.: 153.1)	Vorraum WC Mädchen
A= 4,51 m <sup>2</sup>	Wände: Fliesen bis OK Türzarge
U= 8,65 m	oberhalb verputzt/verspachtelt
OKRFB: ±0,00 m	Decke: Rasterdecke
OKRFB: -0,245 m	Boden: Fliesen
RH Rohdecke 2,945 m	RH abgehängt 2,64 m

EG (Raumnr.: 159)	Spielflur
A= 22,29 m <sup>2</sup>	Wände: verputzt/verspachtelt
U= 21,53 m	Glasvlies mit Anstrich
OKRFB: ±0,00 m	Decke: GK gelocht, abgehängt
OKRFB: -0,245 m	Boden: Fliesen
RH Rohdecke 3,24 m	RH abgehängt 2,64 m

EG (Raumnr.: 155)	Kopieren
A= 6,20 m <sup>2</sup>	Wände: verputzt/verspachtelt
U= 9,97 m	Glasvlies mit Anstrich
OKRFB: ±0,00 m	Decke: Rasterdecke
OKRFB: -0,245 m	Boden: Fliesen
RH Rohdecke 2,905/3,24 m	RH abgehängt 2,75 m

EG (Raumnr.: 156)	Behinderten WC
A= 4,97 m <sup>2</sup>	Wände: Fliesen bis OK Türzarge
U= 8,92 m	oberhalb verputzt/verspachtelt
OKRFB: ±0,00 m	Decke: Rasterdecke
OKRFB: -0,245 m	Boden: Fliesen
RH Rohdecke 3,24 m	RH abgehängt 2,75 m

EG (Raumnr.: 161)	Sonnenterrasse Freiluft
A= 23,07 m <sup>2</sup>	Wände: -
U= 22,55 m	Decke: Faserzementplatten
OKRFB: ±0,00 m	Boden: keramischer Bodenbelag
OKRFB: -0,245 m	RH abgehängt -
RH Rohdecke 3,00 m	

**LEGENDE**

**Planung**

- Mauerwerk
- Stahlbeton
- Dämmung / WDVS (siehe Detail)
- Trockenbau
- Installationsräume raumhoch
- Vorhangsfassade
- Abbruch
- RW-Grundleitung
- WD - Wanddurchbruch
- S Sonnenschutz
- GLA Grundleitungsanschluss
- UZ/UZ Überzug/Unterzug

Die Höhen der Unter- und Überzüge sind inklusive der Deckenhöhen angegeben.

**Bestand**

- Bestandsbauteile
- WDVS

**Brandschutz**

- Fluchttür / Rettungsweg
- 2. Rettungsweg
- F30 feuerhemmende Wand
- rd rauchdichte Tür
- RS Rauchschutztür

**Hinweis:**

Nachrichtliche Übernahme HLS-Planung IPG Ingenieur-Planungsgesellschaft mbH  
 Nachrichtliche Übernahme der ELT-Planung inkl. Planung Fördertechnik  
 Textor Planungsgesellschaft mbH

\* Revisionsöffnung im Bereich RL-T-Gerät gemäß Vorgabe HLS

**Allgemeine Hinweise**

Dieser Plan gilt nur in Verbindung mit den statischen Konstruktionsplänen und sämtlichen Detailplänen des Architekten und der Fachingenieure.

Alle Maße sind vom Auftragnehmer eigenverantwortlich zu prüfen bzw. am Bau zu nehmen. Unstimmigkeiten sind der Bauleitung vor Arbeitsbeginn zu melden.

Alle Maße beziehen sich, soweit nicht anders festgelegt auf Rohbau mit Putz oder Verkleidung. Maßangaben für Fensterbrüstungen, Fenster und Türstürze beziehen sich grundsätzlich auf den Fertigfußboden.

c	Anpassung Position RL-T-Gerät und WD gem. Vorgabe IPG v. 30.01.202	16.02.2026
b	Anpassung Bezeichnung BS-Tor nach DIN 18095; Verschiebung RL-T-Gerät und WD um 6,5cm	02.02.2026
a	Anpassung WDVS auf 18.5cm UZ über 102, 116, 116 u. UZ Haupteingang, WD über 114; Materialänderung Rampenmauer	16.01.2026
Nr.	Art der Änderung / Ersatz	Datum

<b>PROJEKT</b>	
Bezugssystem / Höhensystem: ±0,00 ± 265,37m DHHN2016 (HS170)	
Bauherr	Zeichen Bauherr
Kreis Weimarer Land	
Bahnhofstraße 28	
99510 Apolda	Entwurfverfasser

Bauherr	Freigabevermerk
Grundschule Wormstedt - Anbau Hortgebäude	<input type="checkbox"/> Vorabzug
Alte Brauerei 17a	<input type="checkbox"/> Prüfexemplar
99510 Bad Sulza OT Wormstedt	<input type="checkbox"/> Zur Ausführung freigegeben

<b>Ausführungsplanung</b>		
Planbezeichnung	Plannummer	Index
Grundriss Erdgeschoss	101	c
	Projektname	Planname
	2044-00	AP-GR-EG_c
	Maßstab	
	1:50	
	Datum	Unterschrift
	gez. 17.12.2025	
	gepr. 17.12.2025	
	genehm. 17.12.2025	

Zeichnungen, Unterlagen, Anlagen, Berechnungen und Bestellungen sind ohne schriftliche Genehmigung des Auftraggebers nicht zu verwenden. Änderungen sind dem Auftraggeber zu melden. Alle Maße sind eigenverantwortlich zu prüfen bzw. am Bau zu nehmen. Änderungen sind der Bauleitung vor Arbeitsbeginn zu melden.