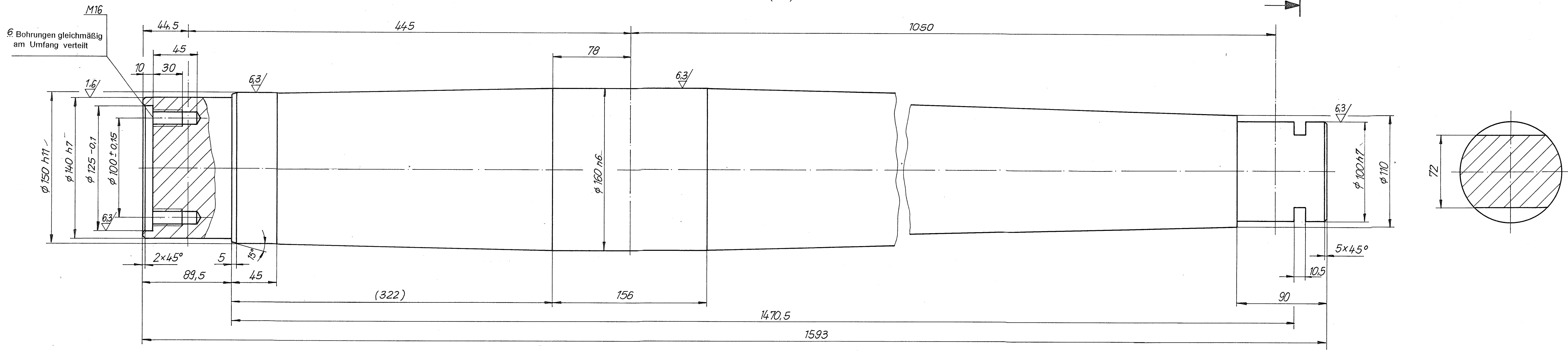
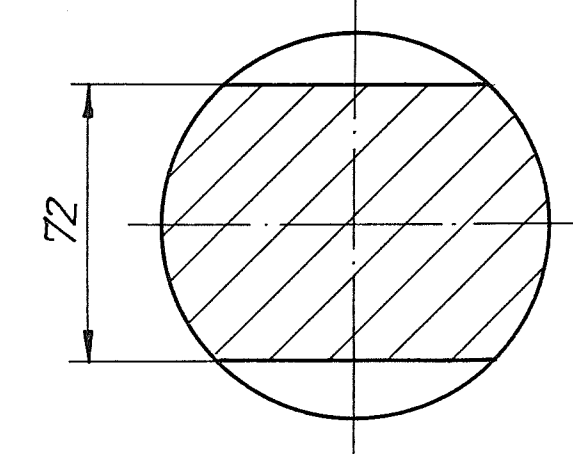


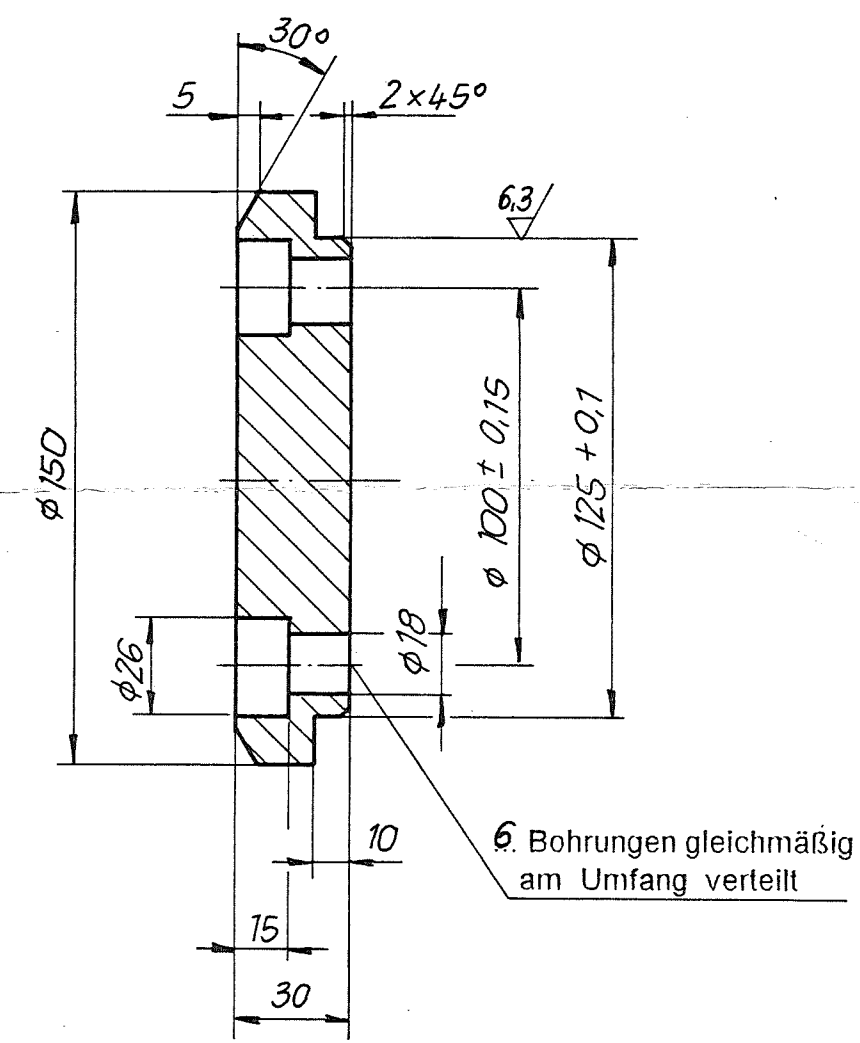
3 $\frac{12.5}{\nabla}$ ($\frac{6.3}{\nabla}$)



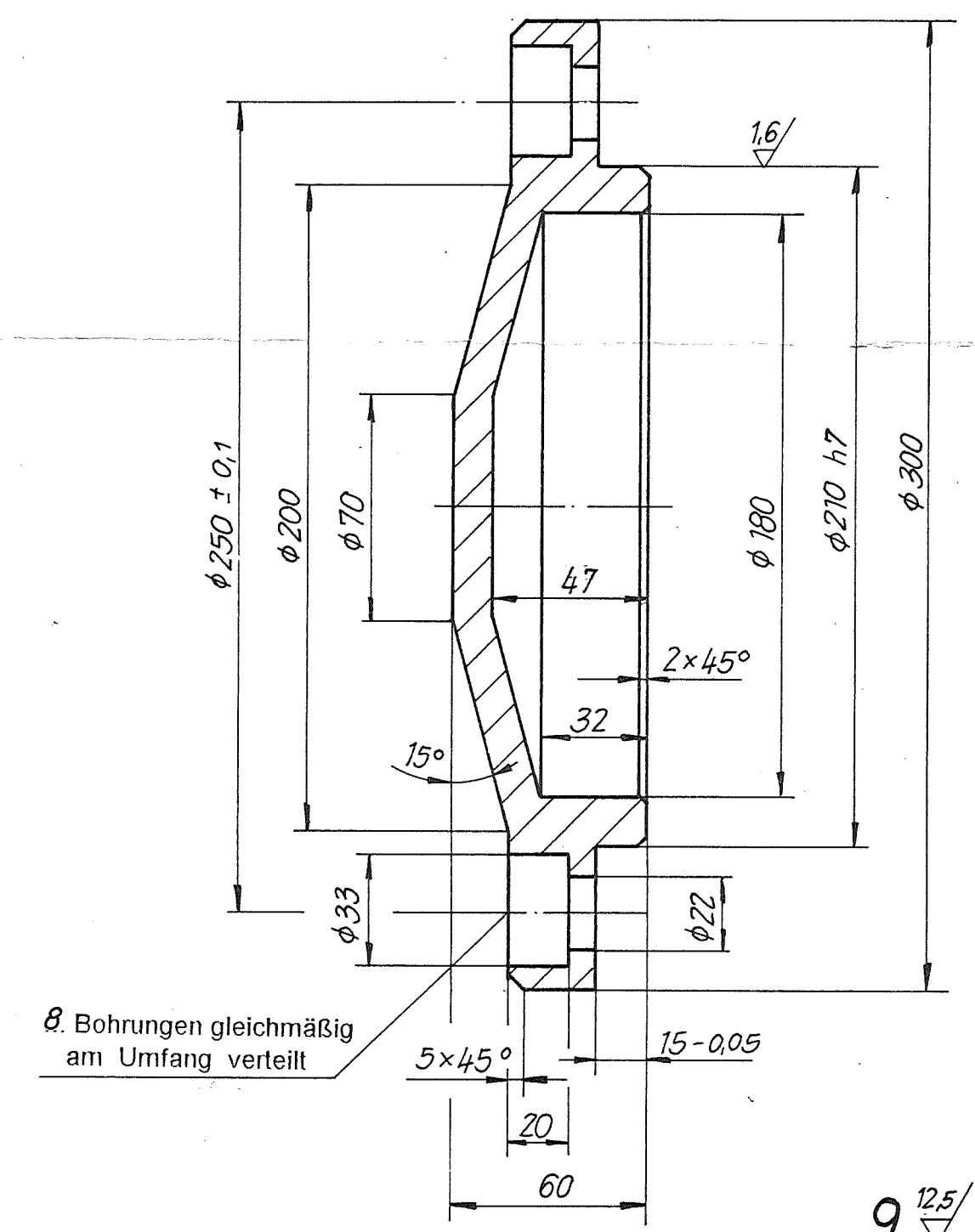
Paßmaß	Abmaß
100h7	0
	+0,035
140h7	0
	-0,040
150h11	0
	-0,250
160h6	+0,052
	+0,027
190H8	0
	+0,072
210h7	0
	-0,046
100H8	+0,034
	0
160H8	+0,063
	0
21H7	+0,021
	0
25H7	+0,021
	0



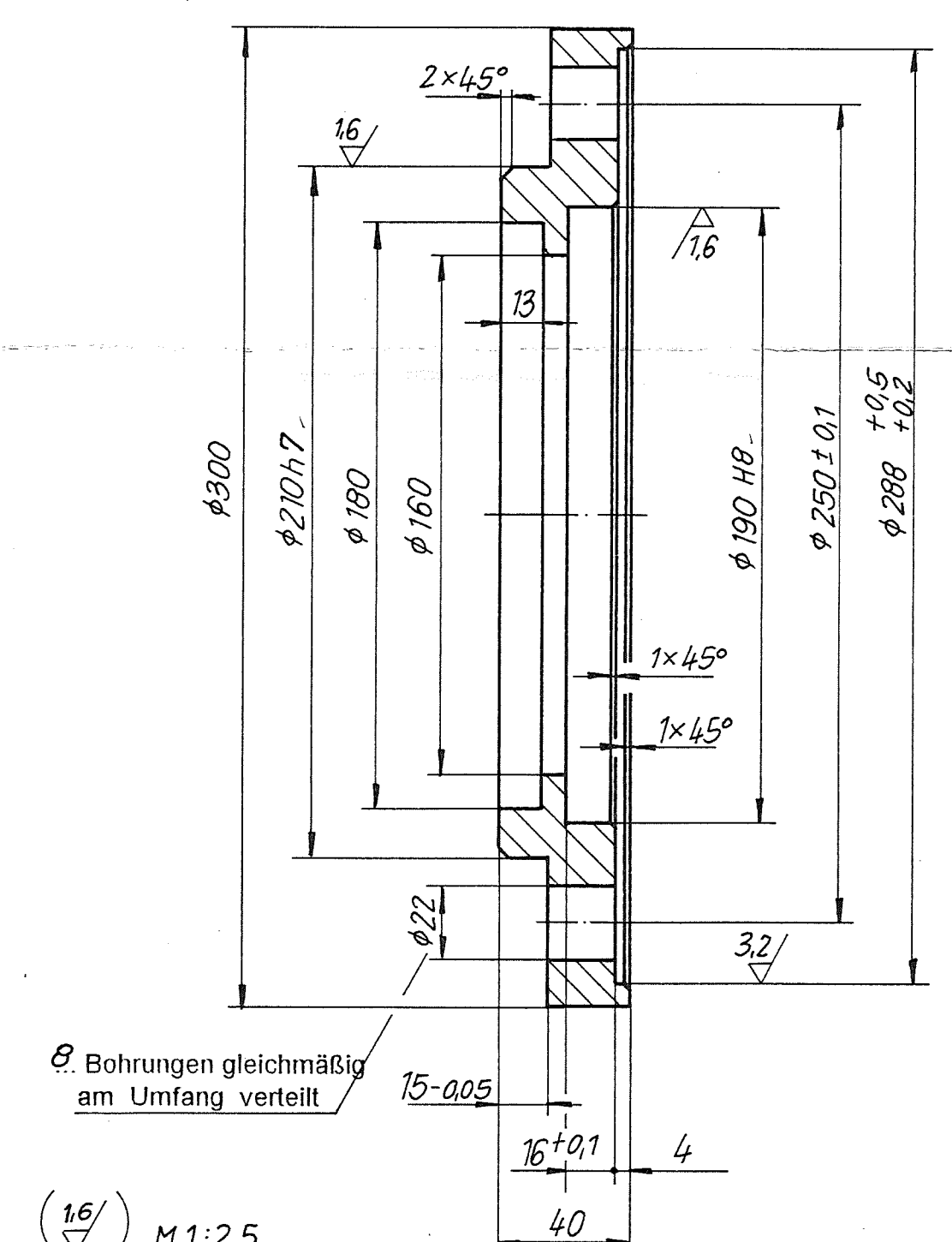
4 $\frac{12.5}{\nabla}$ ($\frac{6.3}{\nabla}$)



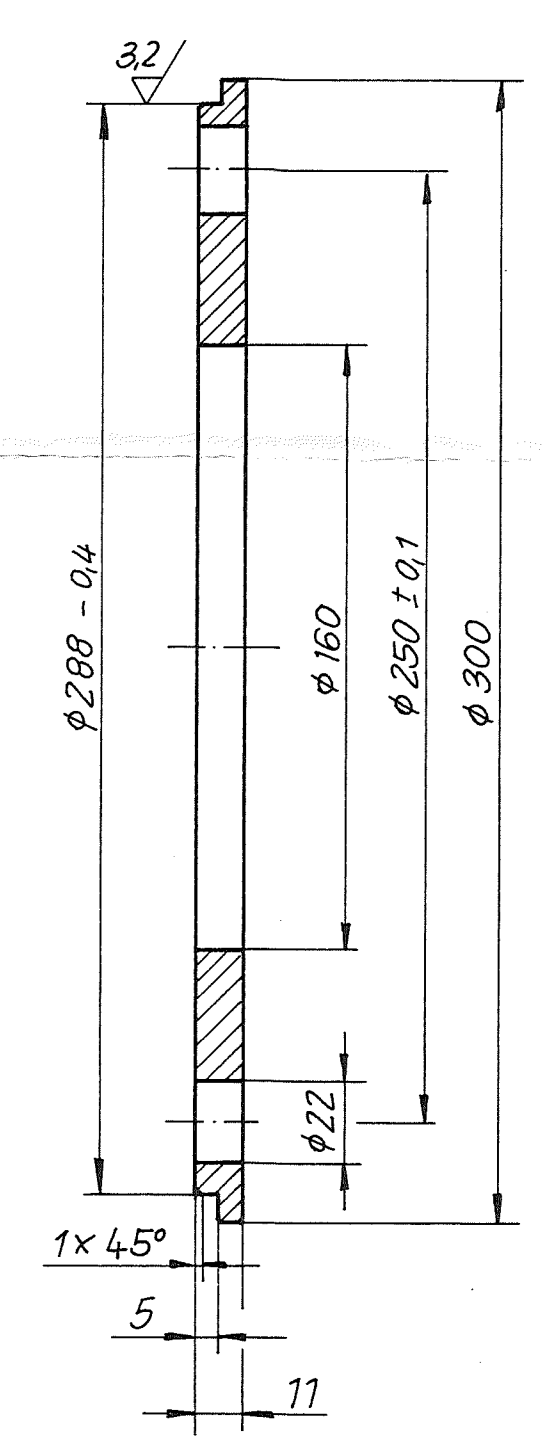
5 $\frac{12.5}{\nabla}$ ($\frac{1.6}{\nabla}$)



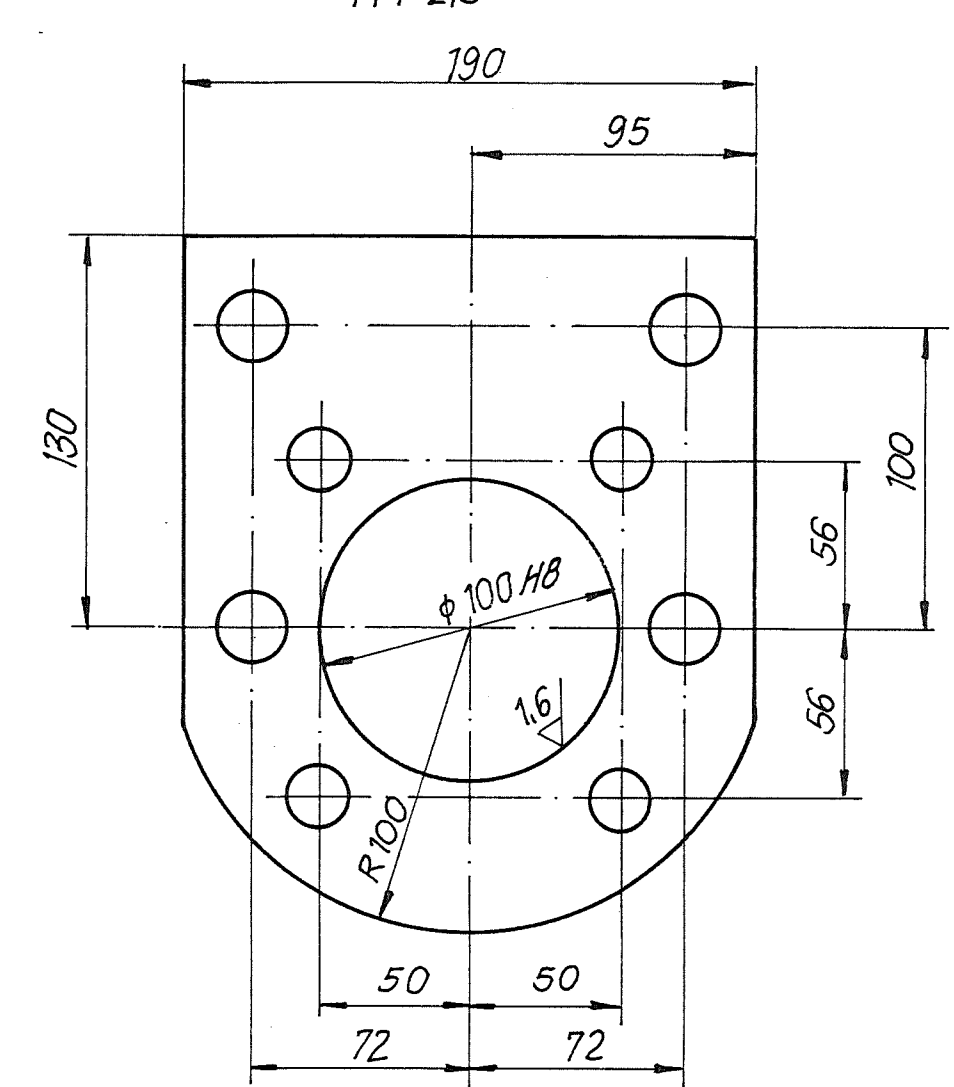
6 $\frac{12.5}{\nabla}$ (∇)



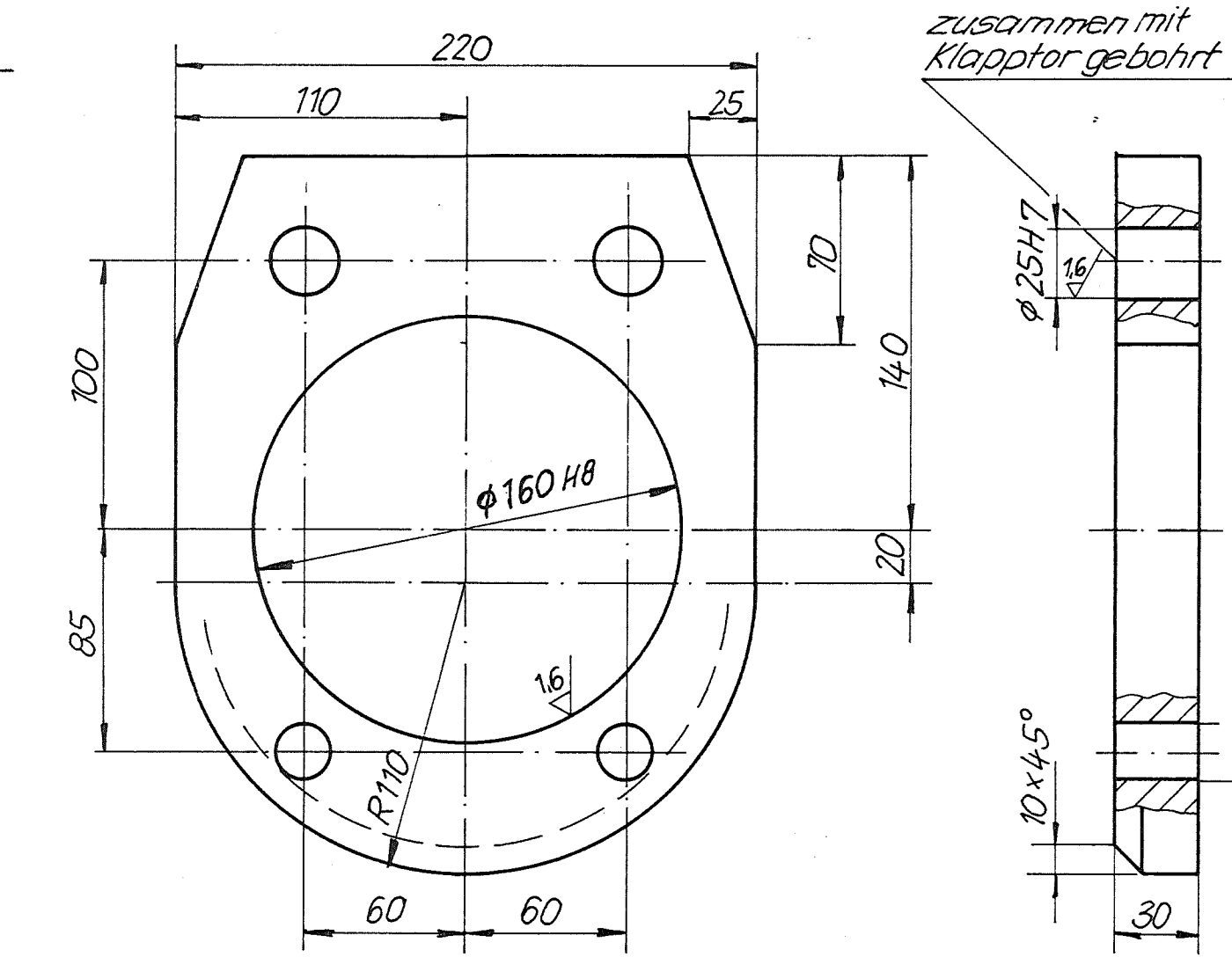
7 $\frac{12.5}{\nabla}$



8 $\frac{12.5}{\nabla}$ ($\frac{1.6}{\nabla}$)
M1:2.5



9 $\frac{12.5}{\nabla}$ ($\frac{1.6}{\nabla}$) M1:2.5



Genehmigt - Gesehen: Bonn. den Der Bundesminister für Verkehr	Unterschrift im Auftrag	Amtsbezeichnung
Geprüft - Genehmigt - Gesehen den Wasser- und Schiffsverkehrsverwaltung	im Auftrag	
Aufgestellt den		
Zeichnung bearbeitet		
Wasser- und Schiffsverkehrsverwaltung Wasser- und Schiffsverkehrsamt Brandenburg		
Org/Einr. Nr.	BW/Str. ZB	Kilometer S
rechts	hoch	
7,1;4,1;4,5;6,0;1,3;4,5;4,0,0		
Objektbenennung: Schiffschleusenanlage Zerben		
Objektzahl: Klappvor		
Einzelheit: Lagerung		
Art	Stand	Entwurf Nr.
Teil	ZK	Zeichnung Nr.
3,1,1,7	2,3,1	1,9,9,6
		Maßstab: 1:2; 1:2,5
Die Übereinstimmung mit der Ausführung wird bescheinigt:		
..... den		
Unterschrift	Amtsbezeichnung	
	Blatt Nr. 2	

1996 Datum		Name		Maßstab 1:2,1:25	
Bearb. 25.08		Squadmann		Klappvorlagerung	
Gepr.		Norm			
Zust.		Änderung		010	
				Blatt 2 5 Bl.	