

Bemerkungen:

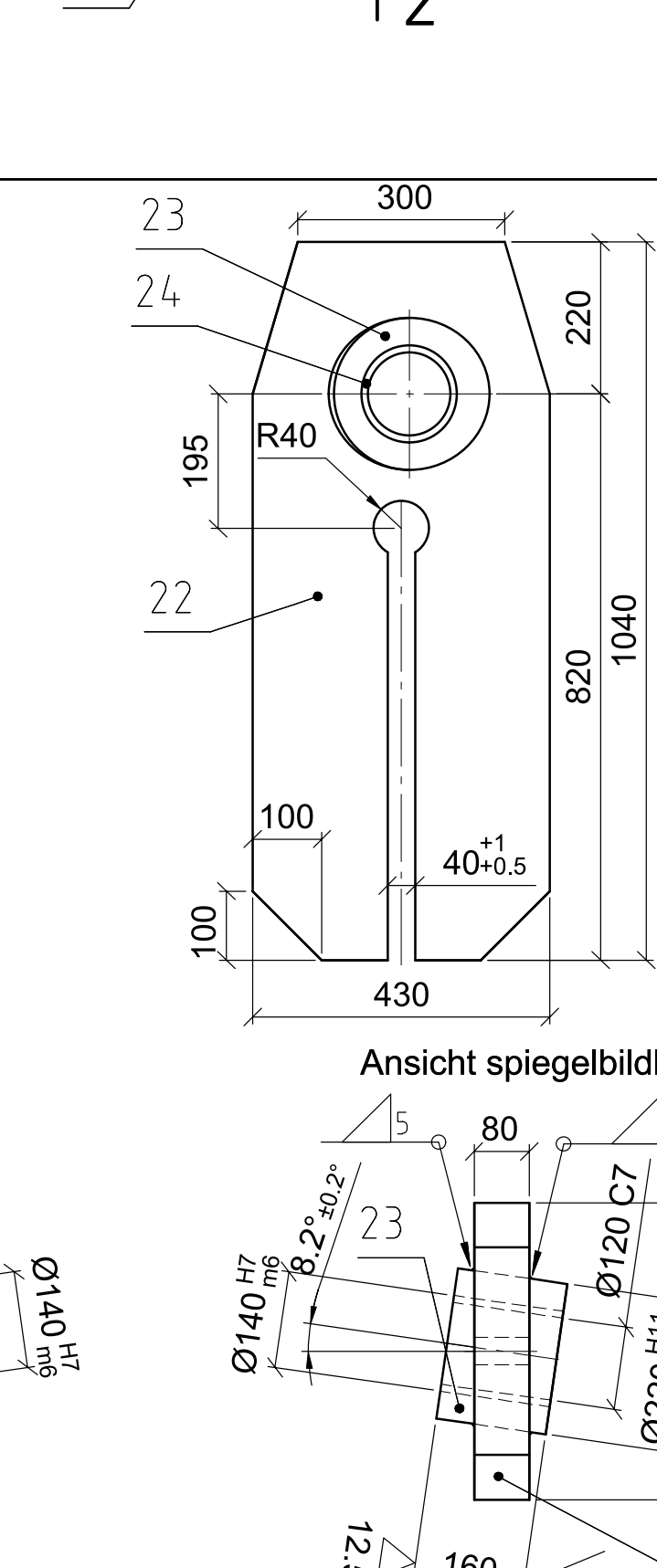
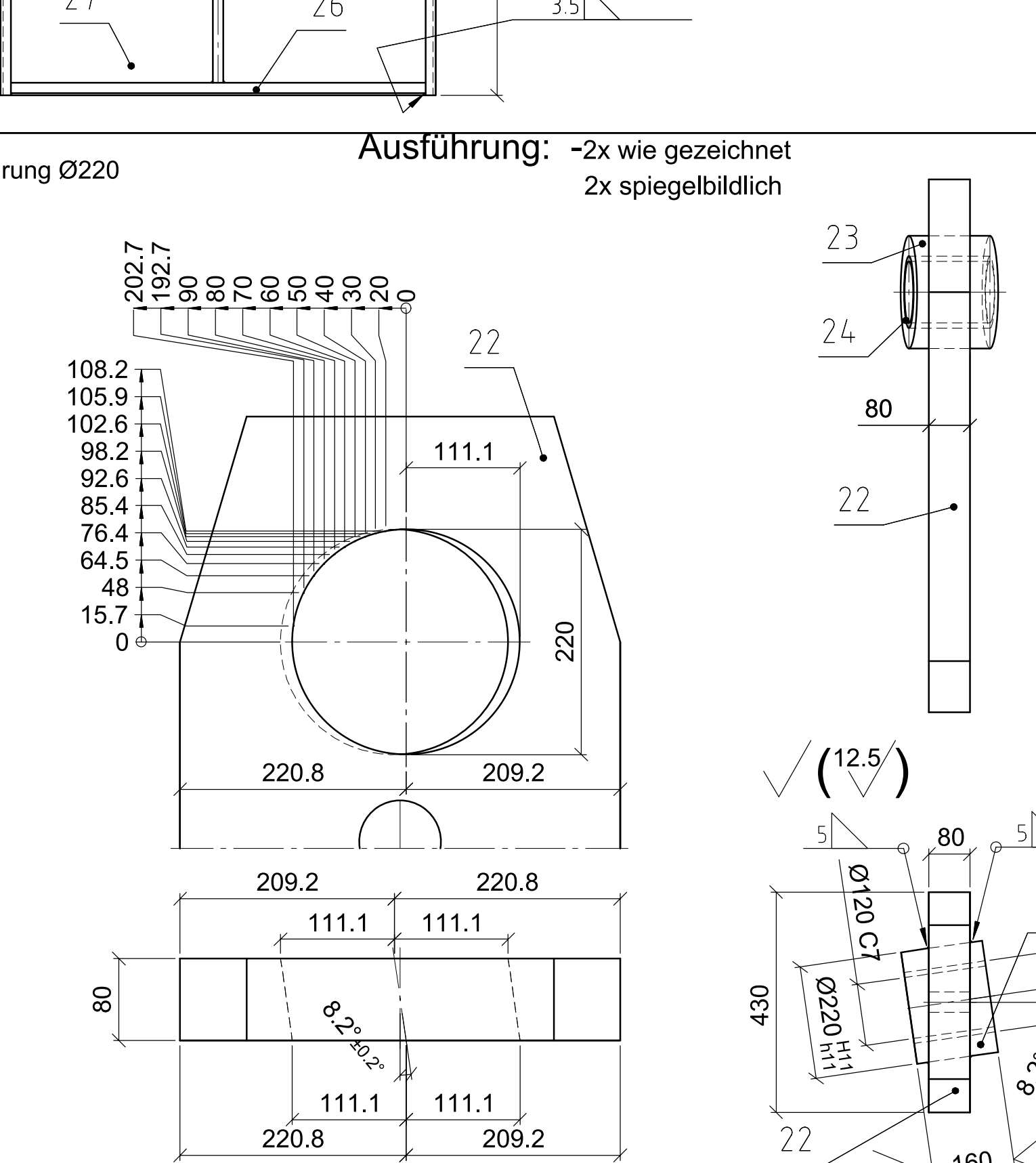
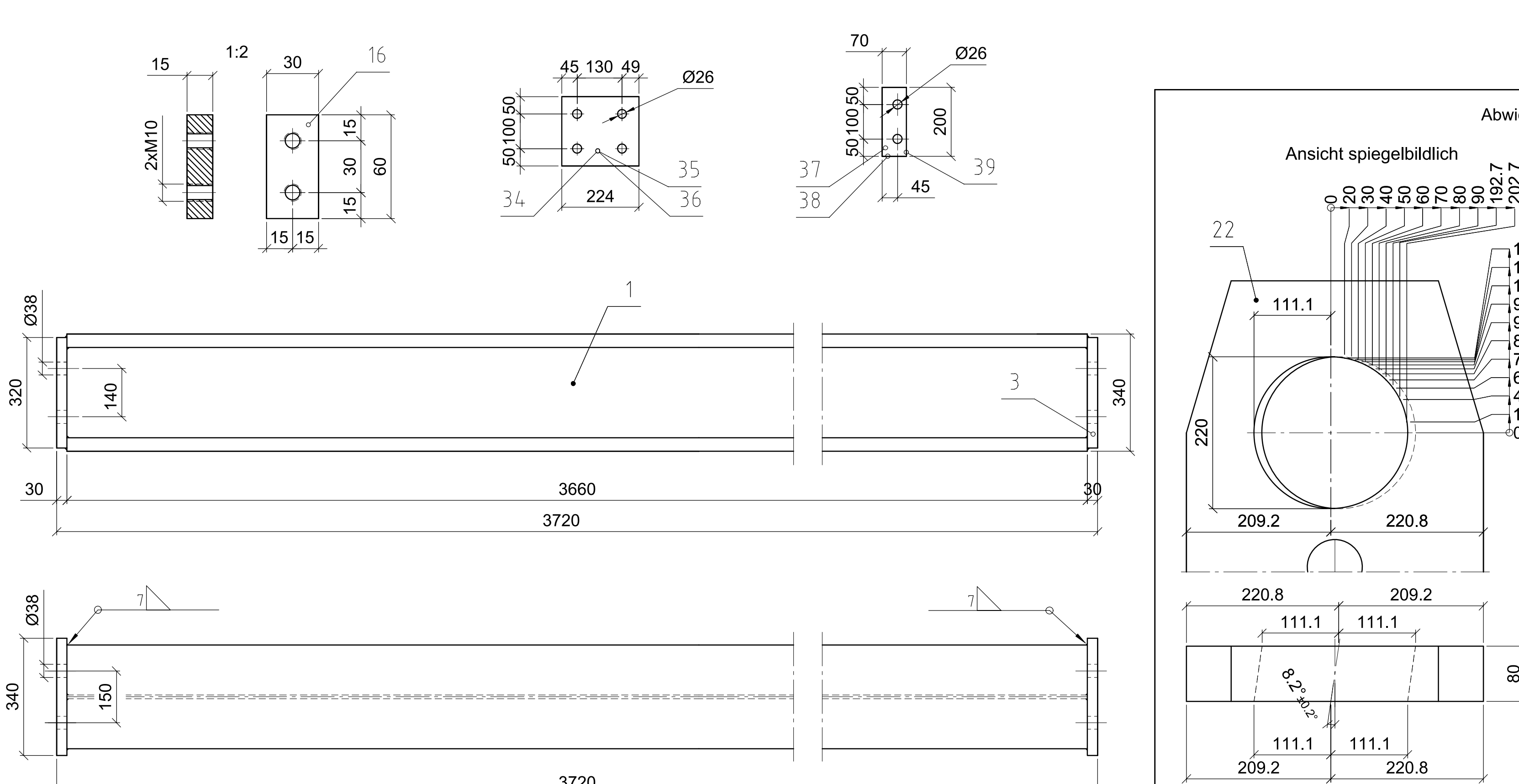
Freimaßtoleranzen für Schweißkonstruktion nach DIN ISO 13920 B + F
 Freimaßtoleranzen nach ISO 2768 mk "Allgemeintoleranzen".
 Flächen die mit einem Anstrich versehen werden, sind mit einem
 Oberflächenvorbereitungsgrad Sa 2 1/2 nach DIN EN ISO 12944-4
 1998 Teil 4 auszuführen.
 Klammermaße sind Informationsmaße.
 Material (wenn nicht anders angegeben): S235JRG2

Zugehörige Zeichnungen:

9-MA-PD-SC-0-680 Gegengewicht Übersicht - UH
 9-MA-PD-SC-0-660 Endschalter am Gegengewicht - UH

Südschleuse
FERTIGSTELLUNG 2011
 Abnahme: 2011

Nordschleuse
FERTIGSTELLUNG 2014
 Abnahme: 2014



Ausführung: 4 x
 Bei der Pos.4 beide Schenkel auf 45 mm kürzen

| Pos. | Anz. | Beschreibung | Norm | Material |
|------|------|-------------------------------|------|----------------|
| 4.2 | 2 | Bl. 20x70x150 | | S235JRG2 |
| 4.1 | 2 | Blech 30x210x240 | | S235JRG2 |
| 4.0 | 2 | Riegelanschlag Bl. 20x150x290 | | S235JRG2 |
| 39 | 9 | Futterblech 5x70x200 | | S235JRG2 |
| 38 | 18 | Futterblech 2x70x200 | | S235JRG2 |
| 37 | 9 | Futterblech 1x70x200 | | S235JRG2 |
| 36 | 9 | Futterblech 5x200x224 | | S235JRG2 |
| 35 | 18 | Futterblech 2x200x224 | | S235JRG2 |
| 34 | 9 | Futterblech 1x200x224 | | S235JRG2 |
| 28 | 12 | Bl. 20x350x530 | | S235JRG2 |
| 27 | 12 | Bl. 20x580x840 | | S235JRG2 |
| 26 | 24 | Bl. 20x810x2080 | | S235JRG2 |
| 25 | 24 | Bl. 20x580x2080 | | S235JRG2 |
| 24 | 1 | Buchse D140/D120x160 | | Deva-Metal 115 |
| 23 | 1 | Buchse Ø220/D130x160 | | S235JRG2 |
| 22 | 1 | Bl. 80x430x1040 | | S235JRG2 |
| 21 | 9 | Bl. 10x145x200 | | S235JRG2 |
| 20 | 4 | Bl. 20x100x2500 | | S235JRG2 |
| 19 | 2 | Bl. 20x500x2300 | | S235JRG2 |
| 18 | 2 | Bl. 40x2500x4000 | | S235JRG2 |
| 16 | 6 | Bl. 15x30x60 | | S235JRG2 |
| 5 | 2 | Bl. 40x1800x2500 | | S235JRG2 |
| 6 | 1 | Bl. 40x2500x3680 | | S235JRG2 |
| 4 | 3 | U-Profil U120x2500 | | S235JR |
| 3 | 4 | Bl. 30x320x340 | | S235JRG2 |
| 2 | 9 | Bl. 10x200x280 | | S235JRG2 |
| 1 | 2 | U-Profil IPBv300x3660 | | S235JR |

Zur Ausführung bestimmt mit Hinweis auf:

| | |
|---|---|
| 5-MA-PD-SC-0-682 | Bauaufsichtlich genehmigt |
| Lauenburg, den 07.01.2008 Ort, Datum | Lauenburg, den 07.01.2008 Ort, Datum |
| gez. Dohms Unterschrift, Funktion | gez. Dohms Unterschrift, Funktion |

Sachbearbeiter beim Auftraggeber: Ort, Datum, Unterschrift, Funktion

Prüfingenieur: Ort, Datum, Unterschrift, Funktion

Raum für Vermerke der ausführenden Firma

| | | |
|--|--|---|
| ARGE Schleuse Geesthacht Postfach 200436 27534 Bremerhaven | AUG. PRIEN Baumastmehrmessung (GmbH & Co. KG) Dampfschiffweg 3-9 21079 Hamburg Tel. 0440-77125301 | Heinrich Rönner GmbH Am Wischhafen 3a 23966 Wismar Tel. 0384-1756103 |
|--|--|---|

Zeichnung gefertigt / bearbeitet (Datum, Name)

Vermerk des bearbeitenden Ingenieurbüros

Zeichnung geprüft

BESTANDSZEICHNUNG
 Generaldirektion Wasserstraßen und Schifffahrt
 Wasserstraßen- und Schifffahrtsamt Lauenburg

| | | | | | | | | | | | |
|------------|--------------|-----------|---------|---|------|----------------|---------|-----------|-----|-----------|------|
| Objektname | 713 A3 07 01 | Kilometer | 585,860 | S | 0311 | Objektidentnr. | 2528001 | Objekt-ZK | 230 | Objekt-OB | 00 1 |
|------------|--------------|-----------|---------|---|------|----------------|---------|-----------|-----|-----------|------|

Objektteil: Schleusenverschlüsse

Einzelheit: Gegengewicht Details-UH

Die Übereinstimmung mit der Ausführung wird bestätigt:

| | | |
|------------------|----------------|---------------------|
| Blatt-Nr. | Entwurf-Nr. | DIVU-Identifikation |
| 031/3102 | 031/3102 | DIVU-Identifikation |
| Zeichnung Nr. | Blatt-Nr. | DIVU-Index |
| 9-MA-PD-SC-0-682 | 1:10, 1:5, 1:2 | DIVU-Index |

Datum: 23.02.2009
 Ort, Datum, Unterschrift, Funktion: gez. Koldrack