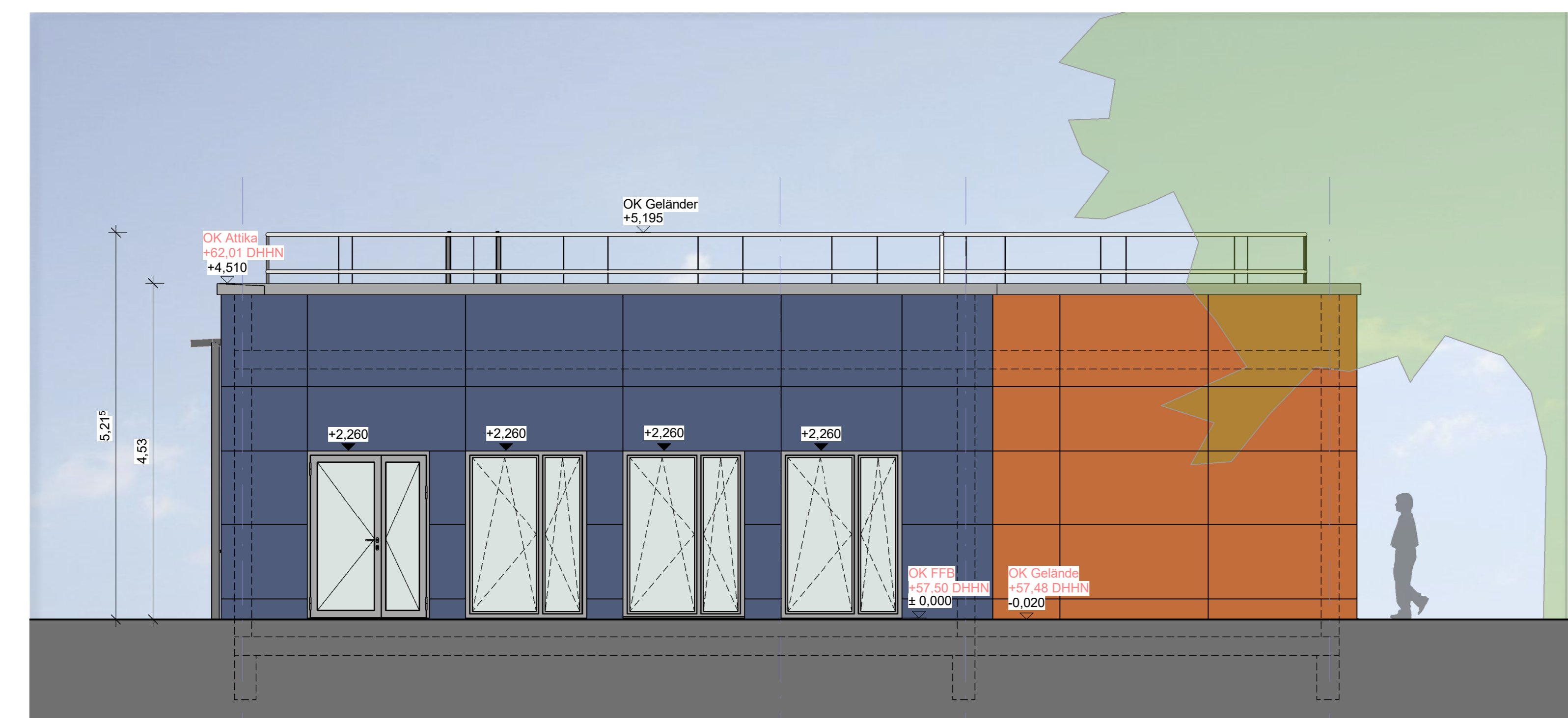
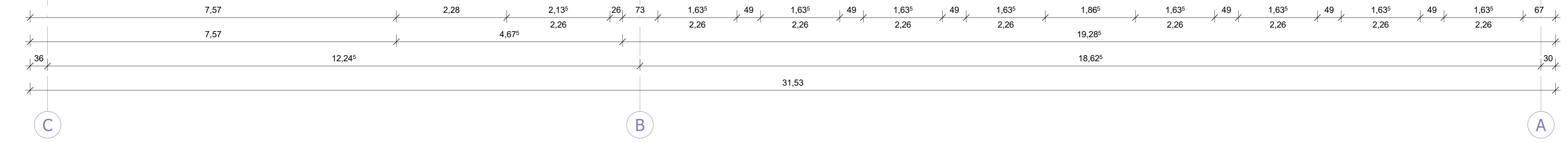


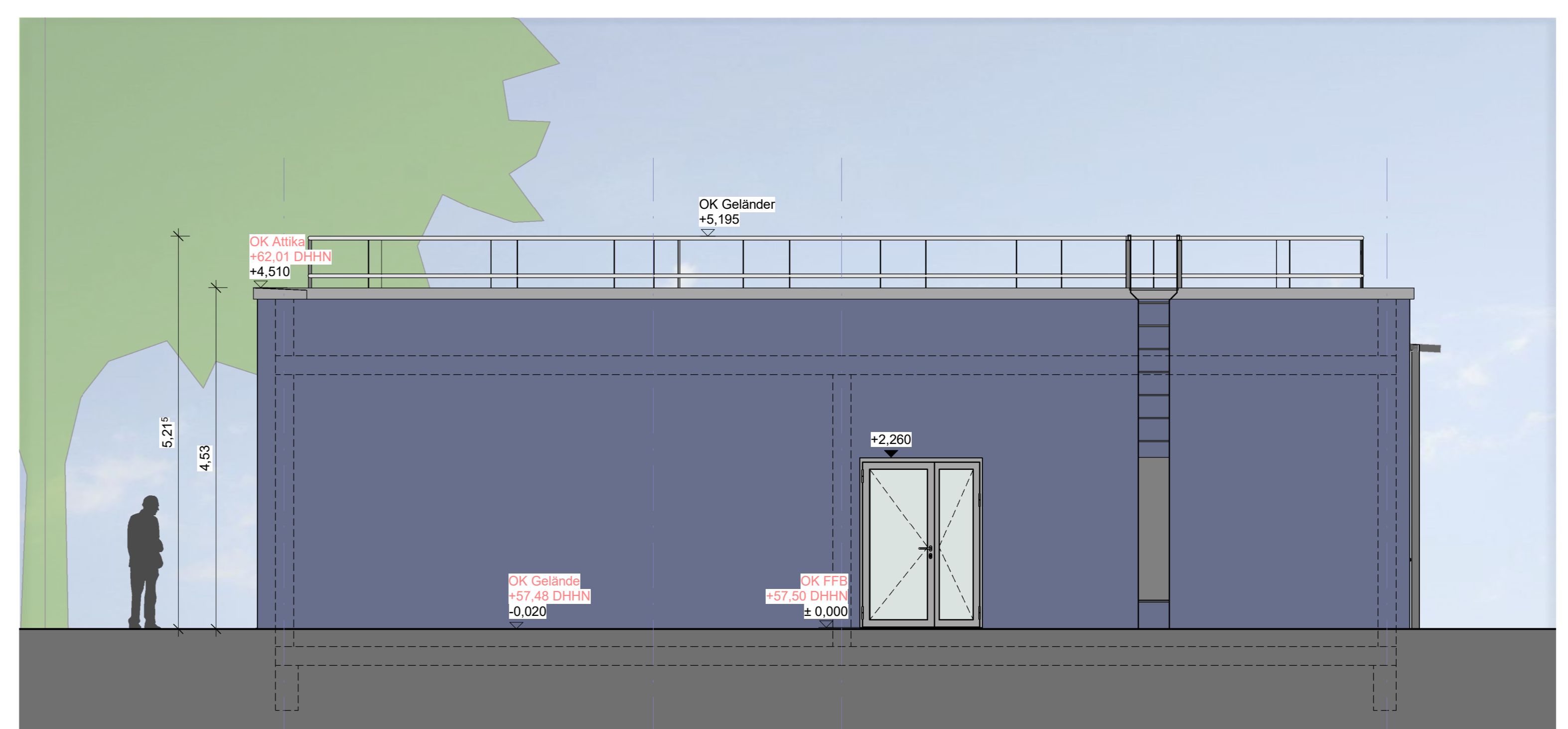
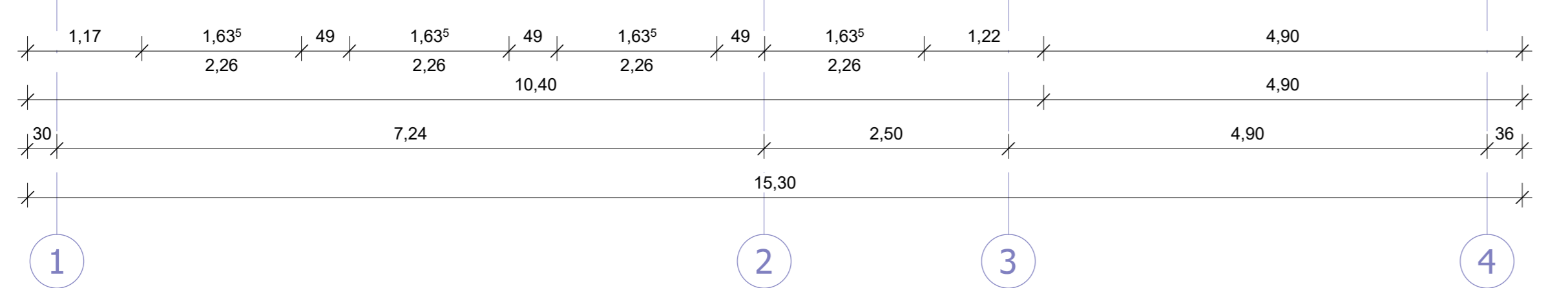
- Legende:**
- Fertigkote (Schnitt)
 - Rohkote (Schnitt)
 - Fertigkote (Grundriss)
 - Rohkote (Grundriss)
 - Stahlbeton
 - Mauerwerk
 - Sauberlauf
 - Trockenbauwand
 - Notausgang
 - Bäume vorhanden
 - Bäume abbruch
 - extensives Gründach
 - Detailhinweis
 - Raumqualitäten
 - OK FF = Oberkante Fertigfußboden
 - UK = Unterkante
 - UZ = Unterzug
 - ET = Einbauteil
 - ÜZ = Überzug
 - BRH = Brüstungshöhe über OK FF
 - DA = Dachablauf
 - NE = Notentwässerung
 - RR = Regenfallrohr
 - RA = Rauchableitung
 - REI 30 = Brandschutzanforderung REI 90
 - DS = dichtschießend
 - WD = Wanddurchbruch
 - WS = Wandschutz
 - DO = Deckendurchbruch
 - DS = Deckenschutz
 - AS = Außenliegender Sonnenschutz



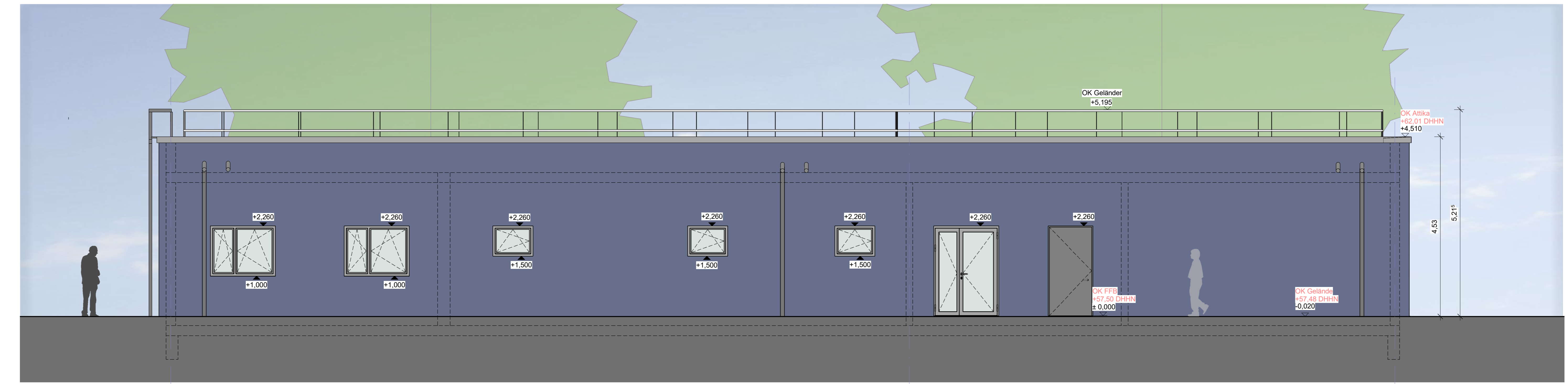
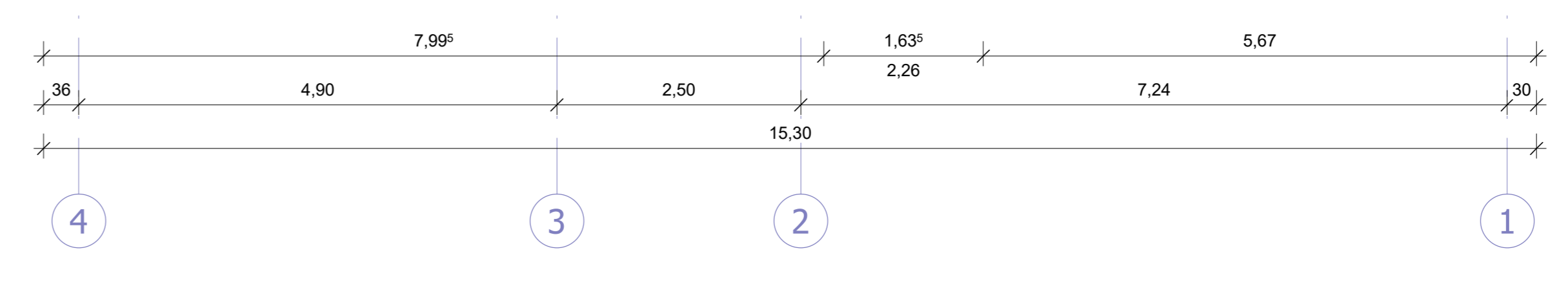
Ansicht Nord
M 1 : 50



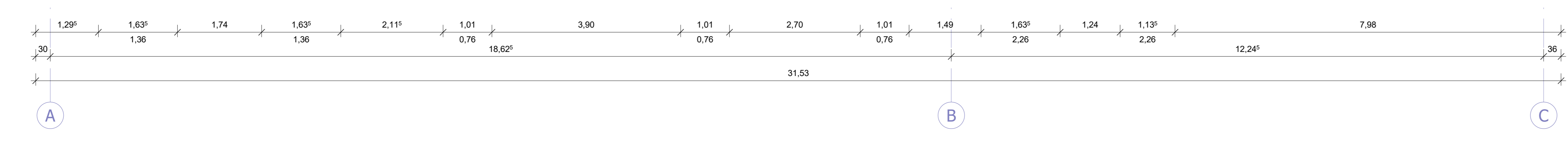
Ansicht Ost
M 1 : 50



Ansicht West
M 1 : 50



Ansicht Süd
M 1 : 50



- Kunststoff-/Alufenster
- WDVS anthrazit
- Faserzementplatten anthrazit
- Faserzementplatten rotororange

Angaben Wärmeschutzanforderungen
siehe GEG-Nachweis vom 03.04.2025

Angaben Schallschutzanforderungen
siehe Schallschutznachweis vom 26.05.2025

Angaben Brandschutzanforderungen
siehe Brandschutzkonzept vom 04.03.2024

Proj.Nr.	1351
Blatt-Nr.	1 : 50
Blatt-Titel	Ansichten
Blatt-Status	Druckfertig

Landeshauptstadt Magdeburg
Eigenbetrieb Kommunales Gebäudemanagement

Erweiterungsneubau
Hort Sudenburg
Bismarckweg 27, 39112 Magdeburg

Projekt-Nr.: 1351
Blatt-Nr.: 1 : 50
Blatt-Titel: Ansichten
Blatt-Status: Druckfertig

Erstellt von: ASSMANN BERATEN + PLANEN GmbH
Geprüft von: ASSMANN BERATEN + PLANEN GmbH
Gezeichnet von: ASSMANN BERATEN + PLANEN GmbH
Proj.-Nr.: 1351
Blatt-Nr.: 1351-3-001/24
Blatt-Titel: Ansichten
Blatt-Status: Druckfertig