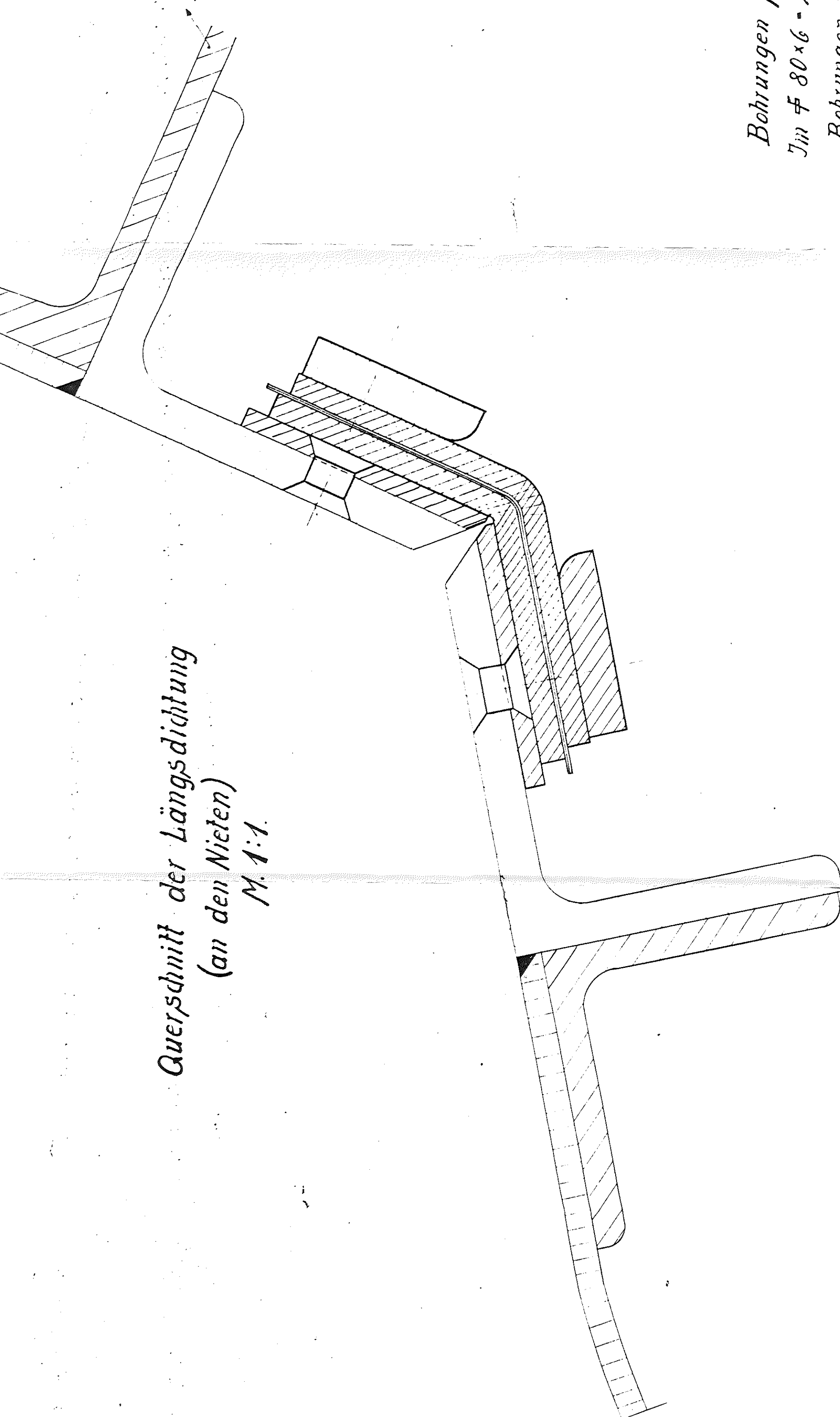
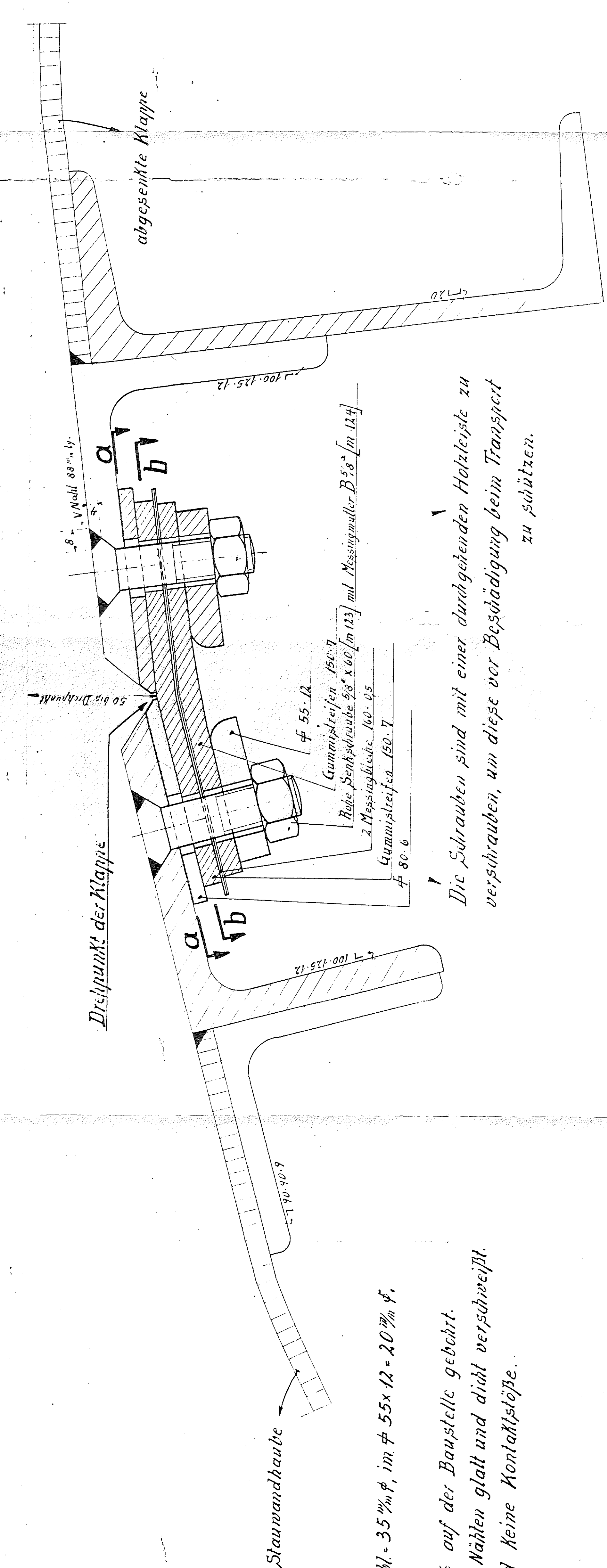


Querschnitt der Längsdichtung
(an den Nieten)
M. 1:1

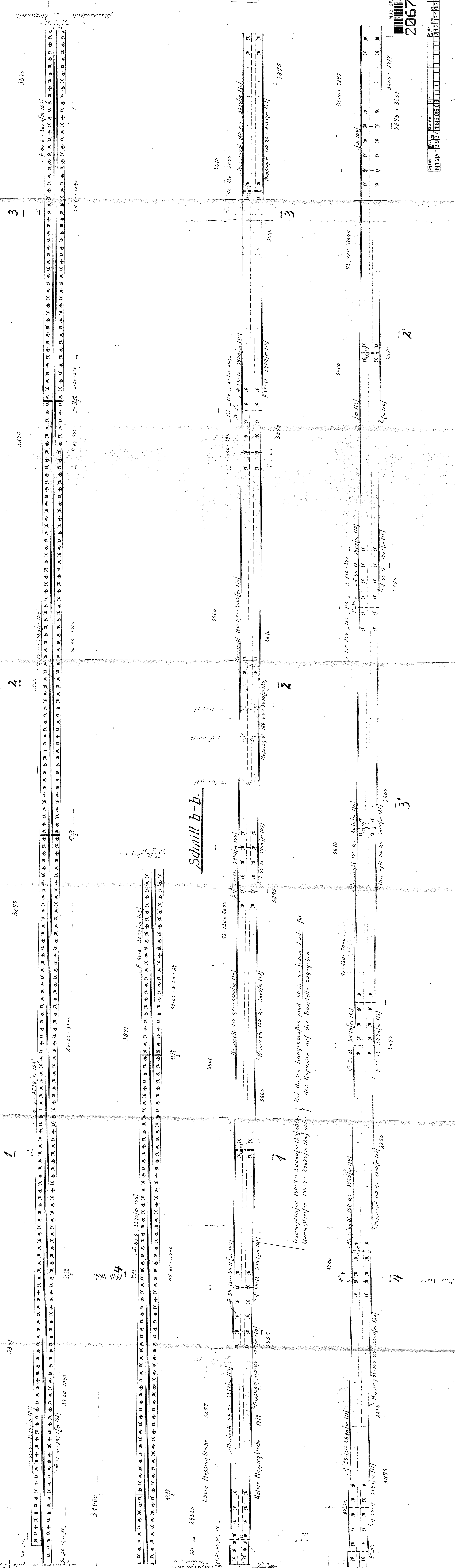


Querschnitt der Längsdichtung
(an den Schrauben)
M. 1:1

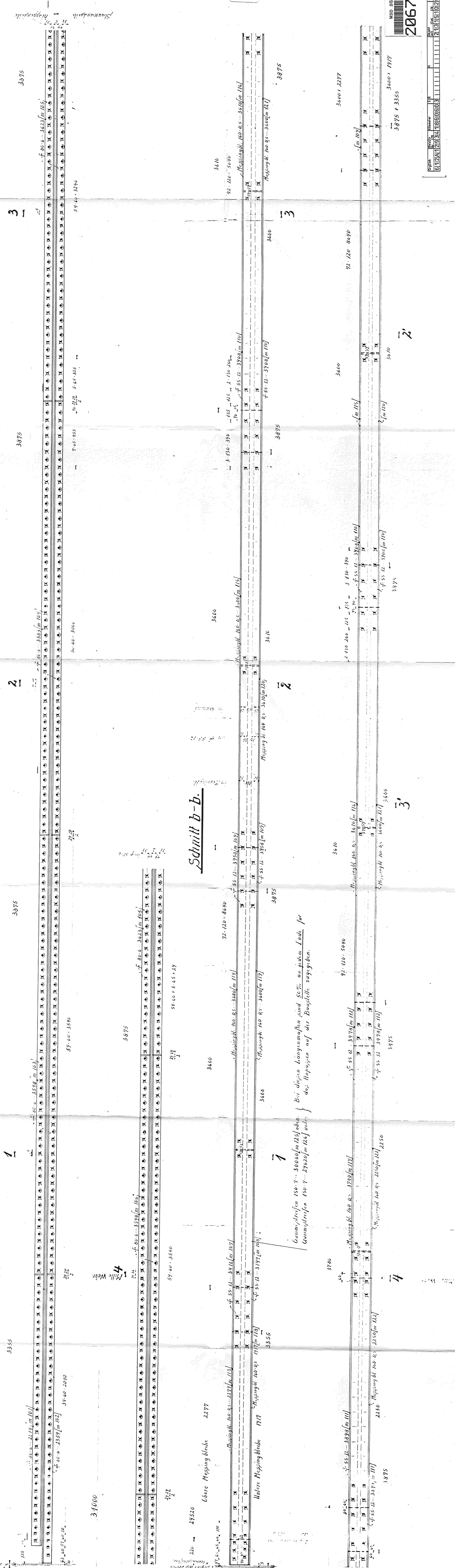


Bohrungen für die Schrauben $9/16'' \phi$.
Im $\phi 80 \times 6 = 23\% \phi$ im Gummi $20\% \phi$ im Messingblech $35\% \phi$, im $\phi 55 \times 12 = 20\% \phi$.
Bohrungen für Senkriete $14\% \phi$.
Die Löcher werden nach dem Anpassen der $\phi 80 \times 6$ auf der Baustelle gebohrt.
Stifte der $\phi 80 \times 6$ werden auf Baustelle mit V-Nähten glatt und dünn versäubert.
Stifte der Messingbleche und der $\phi 55 \times 12$ sind keine Kontaktstifte.

Schnitt a-a



Schnitt b-b



Bei diesen Längsschnitten sind 50% an jedem Ende für das Anpassen auf der Baustelle zugegeben.