

Baumaßnahme: Geschiebezugabe Niederrhein, Staffel 1
Adresse: Bislich, NATO-Straße (-Rampe), 46487 Wesel
Koordinaten: 51°39'51.64"N 6°31'2.91"E
Rhein-km: 820,700

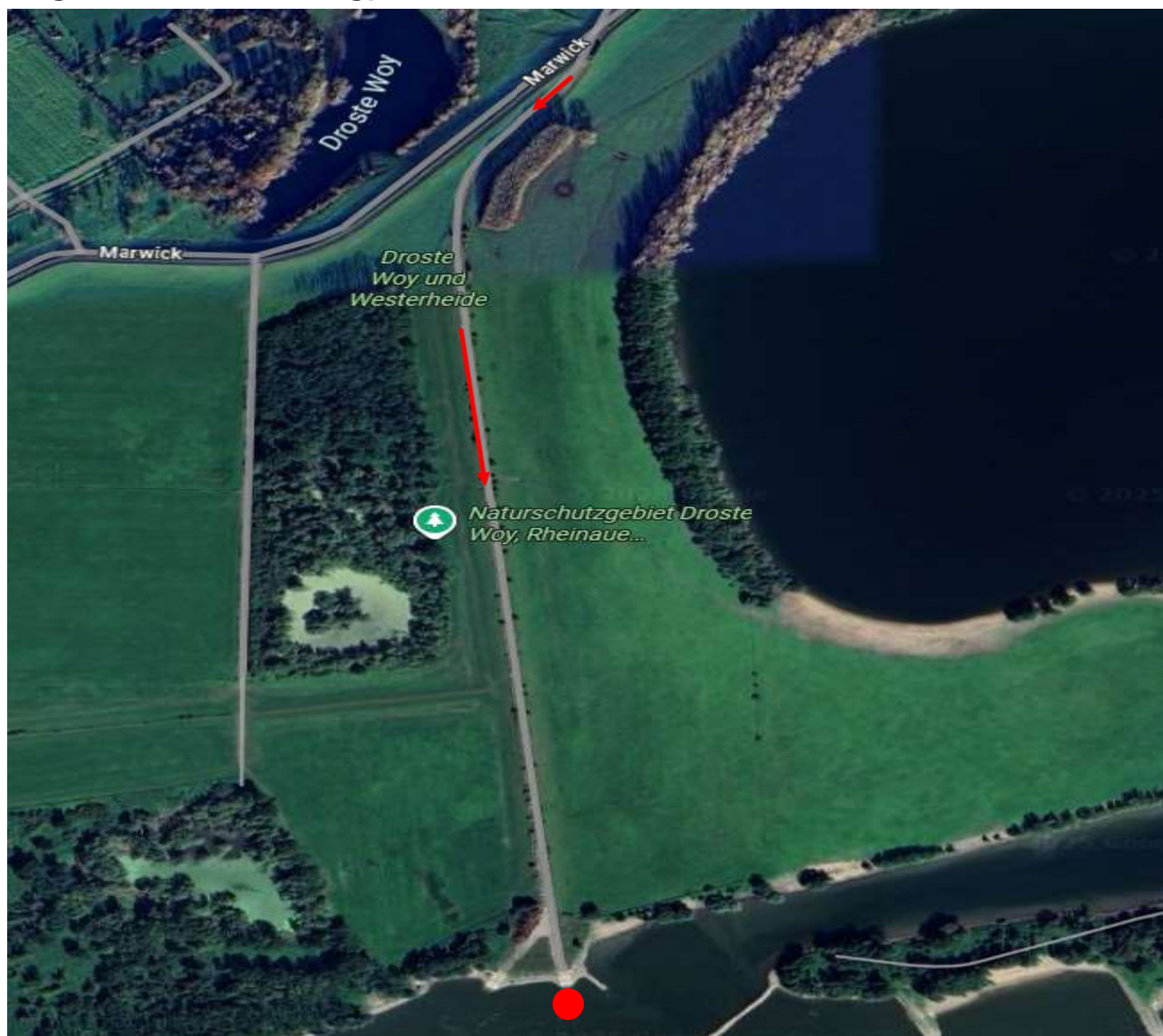


Rettungskette: landseitig

Anfahrt über Einmündung Bislicher Str./ „Marwick“ weiter über die NATO-Straße (-Rampe) in Richtung Rheinufer (zirka 900 Meter)

 **Telefonisch sind folgende Personen vor Ort zu erreichen:**

Lagebild: ● Umschlagplatz Schiff – Rhein



Baumaßnahme: Geschiebezugabe Niederrhein, Staffel 1
Adresse: **Bislich, NATO-Straße (-Rampe), 46487 Wesel**
Koordinaten: 51°39'51.64"N 6°31'2.91"E
Rhein-km: 820,700



Rettungskette: landseitig

Anfahrt über Einmündung „Bislicher Str.“/ „Marwick“ weiter über die „NATO-Straße“ (-Rampe) in Richtung Rheinufer (zirka 900 Meter). Das Schrankentor ist nicht abgeschlossen nur angelehnt!

 **Telefonisch sind folgende Personen vor Ort zu erreichen:**

Lagebild: ● Umschlagplatz Schiff – Rhein

