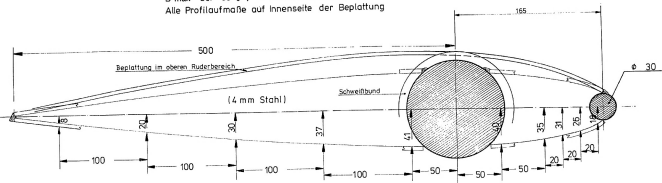
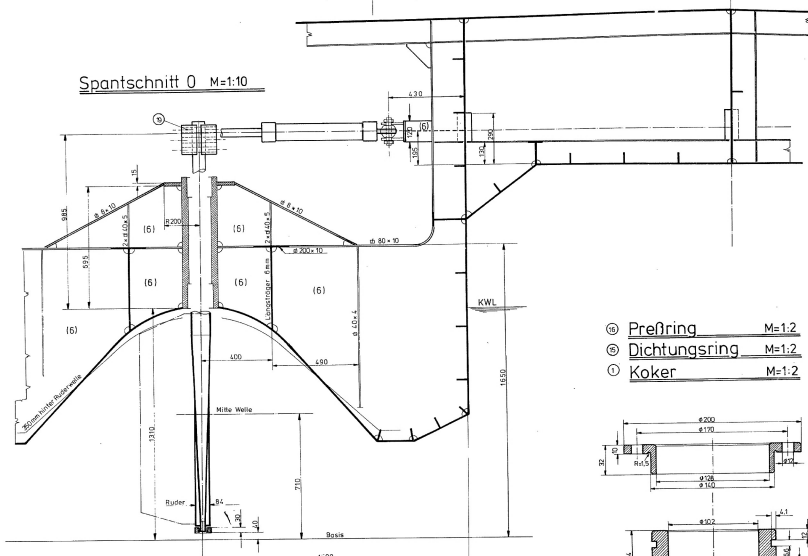


Ruderblattprofil NACA 0012 M = 1:2

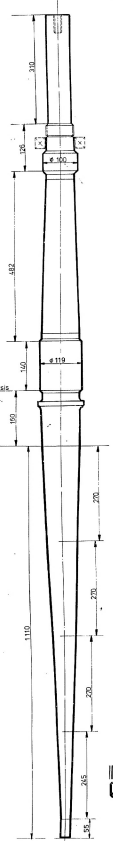
B max bei 30%, ci max +1,60 bei 16°  
Alle Profilmaße auf Innenseite der Beplattung



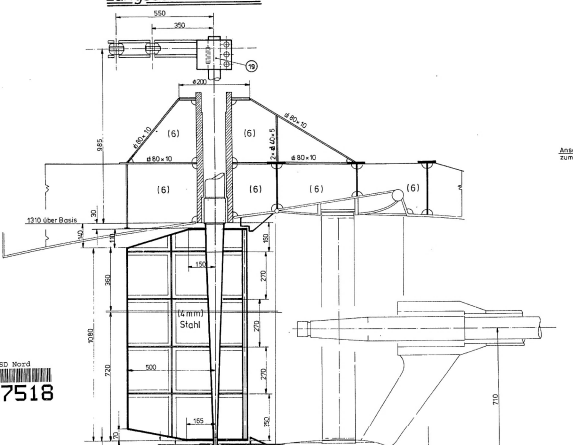
Spantschnitt 0 M=1:10



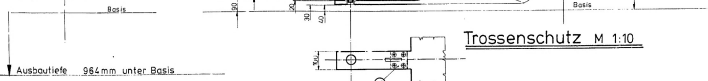
Ruderwelle M=1:5



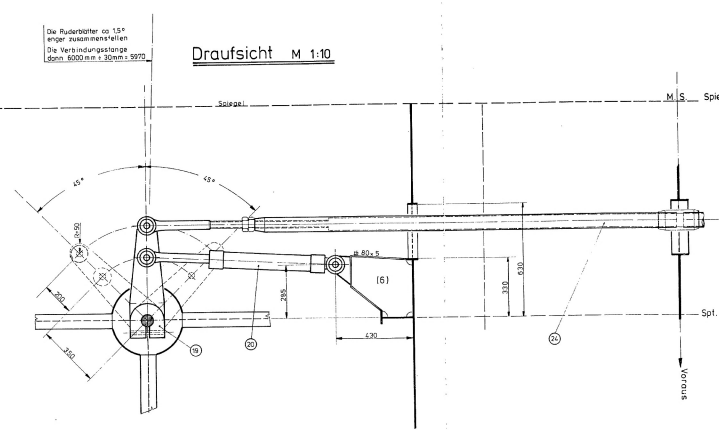
Längsschnitt M=1:10



Trossenschutz M 1:10



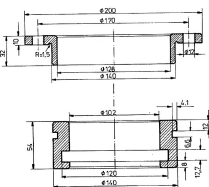
Draufsicht M 1:10



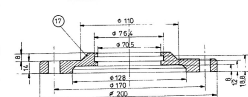
Ruderwelle M=1:2

(Gewicht 104 kg)  
(Rohgewicht 216 kg)

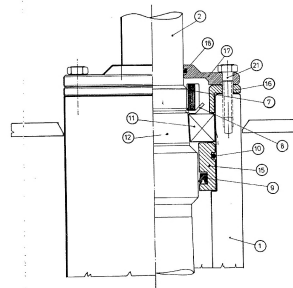
- ⊙ Preßring M=1:2
- ⊙ Dichtungsring M=1:2
- ⊙ Koker M=1:2



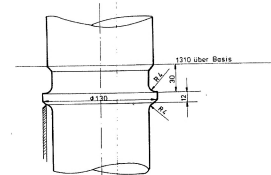
Lagerkappe M=1:2



Oberes Wellenlager zusammengebaut M=1:2



Schweißbund M=1:2



Nr.	Benennung	Werkstoff	Maßstab	Stück
1	Schwerrohr	Aluminium	Ø 200 x 35 x 240	2
2	Ruderwelle	1.4571	Ø 123 x 2328	2
3	Gleitlager	PA 66 + MoS2	Ø 144 x 10,5 x 118	2
4	Gleitlager	PA 66 + MoS2	Ø 80 x 40	2
5	O Ring	Gummi	Nerkel Ø 120 x 12	2
6	Preßring	1.4571	Ø 144 x 10,5 x 10	2
7	Rudermetter	NiRO	M 80 x 2	2
8	Sicherungsscheibe	NiRO	Ø 80	2
9	Dichterring	Nerkel B 8004-223.215		2
10	O Ring	Gummi	Nerkel Ø d 130 x 5	2
11	Pendelrollenlager	22216 RSXT VP B		2
12	Planung	Steigung 1 : 1"		
13	Sicherungsring	1.4571	Ø 200 x 36 x 8	2
14	Schrauben	NiRO	M 10 x 30	2 x 6
15	Dichtungsring	1.4571	Ø 160 x 24 x 50	2
16	Preßring	1.4571	Ø 200 x 32	2
17	Lagerkappe	1.4571	Ø 200 x 24	2
18	O Ring	Gummi	Nerkel Ø 70 x 4	2
19	Quadrat/Planung	Becker		
20	Zylinder	Becker	Ø 63/60 x 500	1
21	Schwalbe	11	17 x 50	2 x 2
22	Schraube	NiRO	M 12 x 30	2 x 4
23	Wellenbohrer	NiRO	M 23	2
24	Verbindungsstange	228 2400	2 1/2 Zoll	1 + 1

Hauptabmessungen  
Länge über Deck ..... 26,40 m  
Breite auf Spanten ..... 9,00 m  
Konstruktionsabstand ..... 1,30 m

Klasse 1 Ozeanischer Lloyd  
+ 100 A & X (Coastal Service) R "Survey Boat"

Ruderblatt  
Material Ruderenschaft und Ruderkörper Werkstoff 14571  
Beplattung 0 mm, Stärke 4 mm  
Vollschwererdrer ..... NACA 0012  
Balancierverhältnis ..... 25 k zu 75 k  
Fläche eines Ruderblattes ..... 0,76 m²  
In der Berechnung angenommene Geschwindigkeit ..... 13,5 kn  
Gewicht eines Ruderblattes mit Ruderwelle ..... 119/310 kg  
Auftrieb eines Ruderblattes ..... 184 kg  
Unteres Ruderlager als Pendelrollenlager.  
Oberes Ruderlager als Pendelrollenlager.  
Platzbedarf für Ruderboven mindestens 964 mm unter Basis.  
Rudervinkel nach Bb. und nach Bb. .... 4°

Pos.	Stück	Gen.	Benennung	Werkstoff	Ng.-zh.	Bemerk.
<b>BESTANDSZEICHNUNG</b>						
Wasser- und Schiffsmodellbau Nord Wasserstraßen-Modellbau Rendsburg						
Objektbenennung: Seerückenmotorschiff "Baumrönke"						
Objekt: Rudereinrichtungen						
Einzelteil: Ruderanlage						
1. Aufl. 2000/01/2000						
Proj. Leitung: 3333			Zeichner: M. 3130		Mittelmaß 1:2	
Tafel: 3333						
Blatt: VOR						

037518

037519