



© Dienstleistungszentrum des Bundes für Geoinformation und Geodäsie (Zentrale Stelle Geotopographie der AdV), Informationstechnikzentrum Bund (ITZBund)

Ausschreibung

Generaldirektion Wasserstraßen und Schifffahrt
Wasserstraßen- und Schifffahrtsamt Westdeutsche Kanäle

OrgEinh	BWaStr	Kilometer	S	OArt	ObjektidentNr.	Objekt-Tell	ZK	OE
Amt	Nr	ZB						
8 1 2	4	5 1 0 1	53,587	0	5 3 7 4 3 0 8 0 0 3			

Objektbenennung: **Dükeranlage Leverbruch-Düker Nr.27**


Objektteil: **Bauwerk**

Einzelheit: **Lageplan**

Die Übereinstimmung mit der Ausführung wird bestätigt:	(SAP) Ident-Nr.	Blatt-Nr.	DVIU-Identifikation
Datum	Unterschrift, Funktion	Zeichnung Nr.	Maßstab
			DVIU-Index



© Dienstleistungszentrum des Bundes für Geoinformation und Geodäsie (Zentrale Stelle Geotopographie der AdV), Informationstechnikzentrum Bund (ITZBund)



Ausschreibung

Generaldirektion Wasserstraßen und Schifffahrt
Wasserstraßen- und Schifffahrtsamt Westdeutsche Kanäle

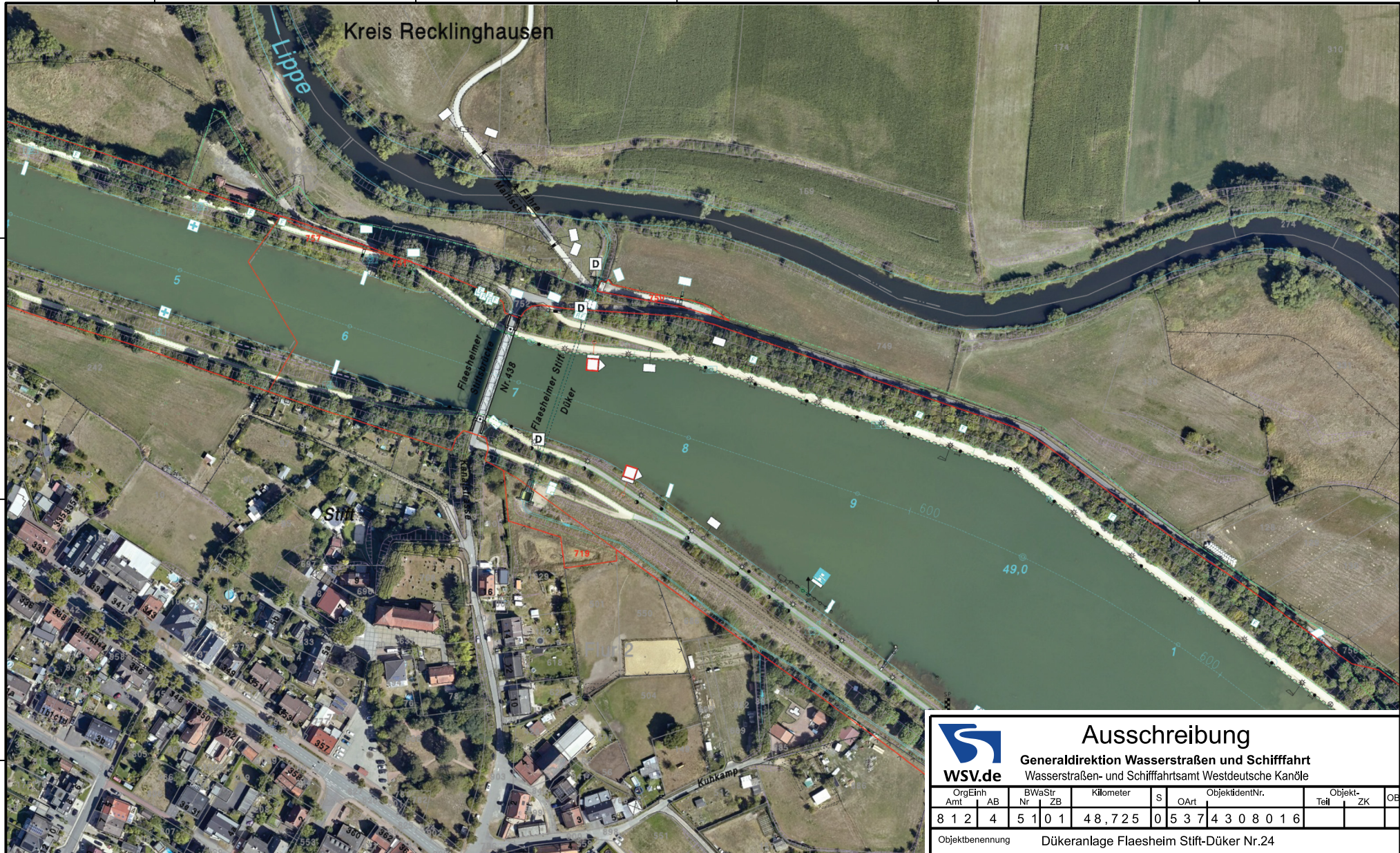
OrgEinh	AB	BWaStr	Kilometer	S	OArt	ObjektidentNr.	Objekt-	OE											
Amt	Nr	ZB				Tell	ZK												
8	1	2	4	5	1	0	1	74,650	0	5	3	7	4	3	0	8	0	1	5

Objektbenennung: **Dükeranlage Flaesheimer Ort-Düker Nr. 23**


Objektteil: **Bauwerk**

Einzelheit: **Lageplan**

Die Übereinstimmung mit der Ausführung wird bestätigt:	(SAP) Ident-Nr.	Blatt-Nr.	DVIU-Identifikation
Datum	Unterschrift, Funktion	Zeichnung Nr.	Maßstab
			DVIU-Index



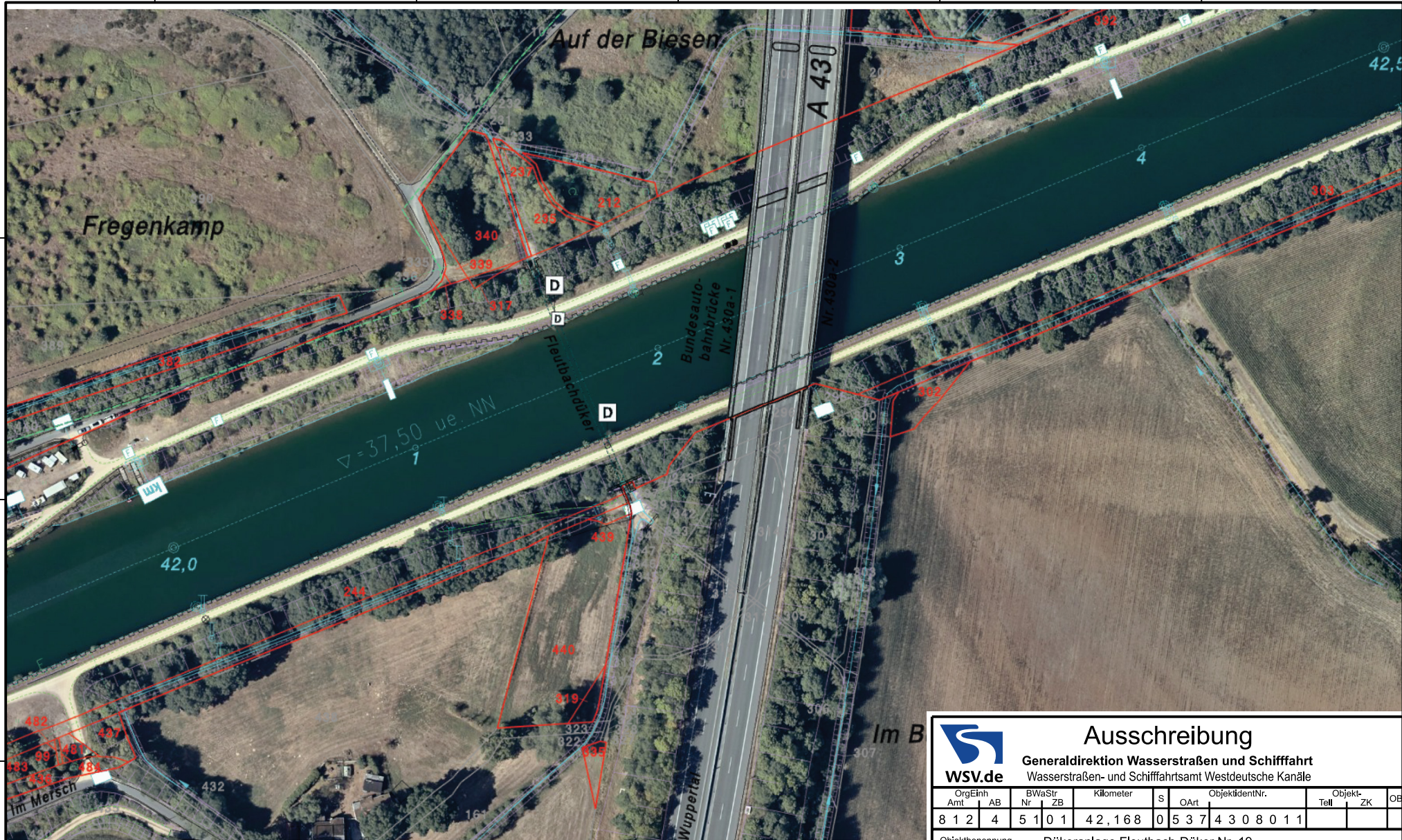
© Dienstleistungszentrum des Bundes für Geoinformation und Geodäsie (Zentrale Stelle Geopographie der AdV), Informationstechnikzentrum Bund (ITZBund)



Ausschreibung

Generaldirektion Wasserstraßen und Schifffahrt
Wasserstraßen- und Schifffahrtsamt Westdeutsche Kanäle

OrgEinh		BWASt		Kilometer		ObjektidentNr.		Objekt-		OB												
Amt	AB	Nr	ZB		S	OArt		Teil	ZK													
8	1	2	4	5	1	0	1	48,7	25	0	5	3	7	4	3	0	8	0	1	6		
Objektbenennung		Dükeranlage Flaesheim Stift-Düker Nr.24																				
Objekteil		Bauwerk																				
Einzelheit		Lageplan																				
Die Übereinstimmung mit der Ausführung wird bestätigt:						(SAP) Ident-Nr.		Blatt-Nr.		DVU-Identifikation												
Datum						Zeichnung Nr.		Maßstab		DVU-Index												
						Unterschrift, Funktion																



© Dienstleistungszentrum des Bundes für Geoinformation und Geodäsie (Zentrale Stelle Geotopographie der AdV), Informationstechnikzentrum Bund (ITZBund)

Ausschreibung

Generaldirektion Wasserstraßen und Schifffahrt
Wasserstraßen- und Schifffahrtsamt Westdeutsche Kanäle

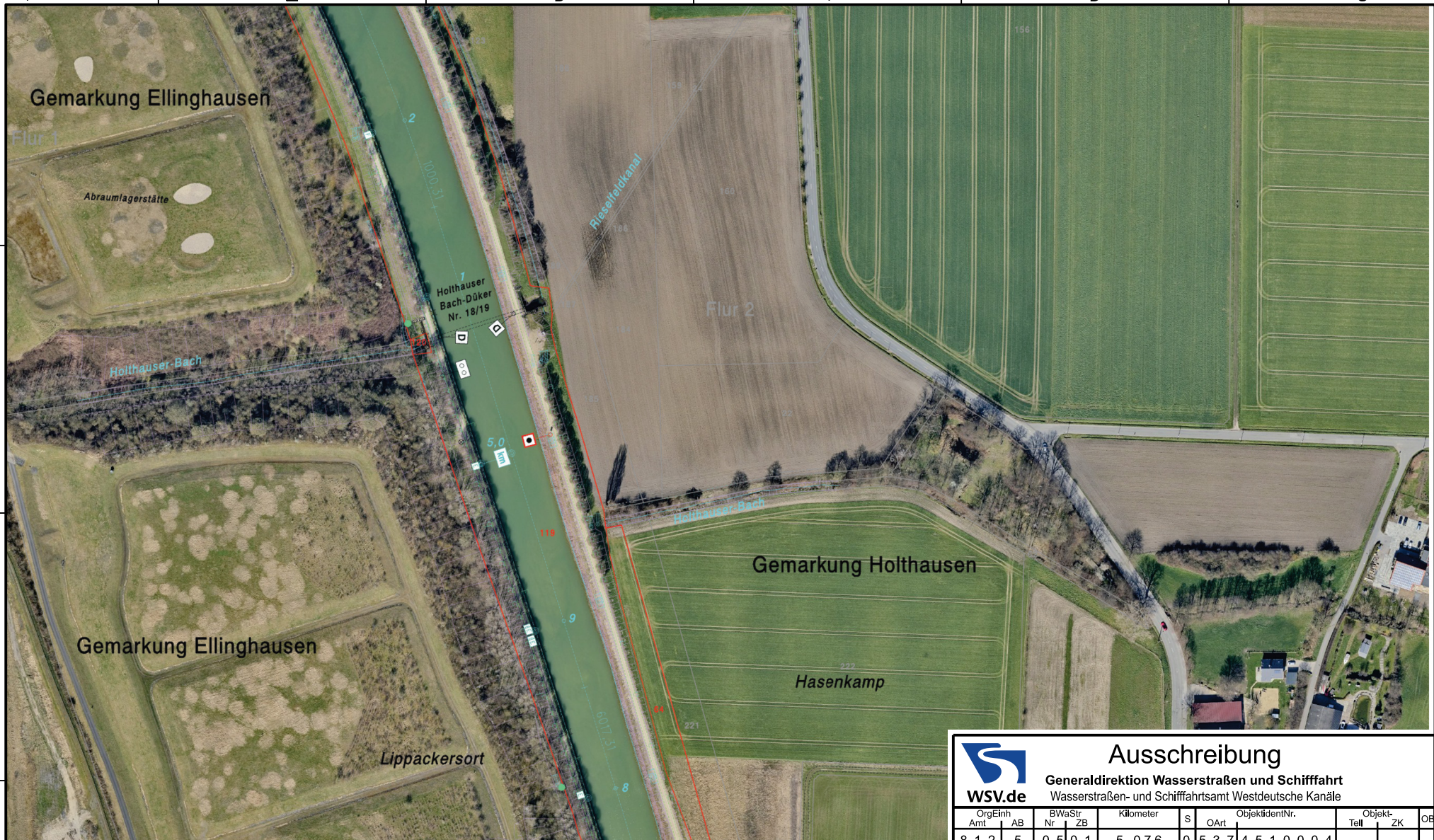
OrgEinh	AB	BWaStr	Kilometer	S	OArt	Objektident.Nr.	Objekt-Tell	ZK	OE
8	1	2	4	5	1	0	1	4	2,168
						0	5	3	7
						4	3	0	8
						0	1	1	

Objektbenennung: **Dükeranlage Fleutbach-Düker Nr. 19**


Objektteil: **Bauwerk**

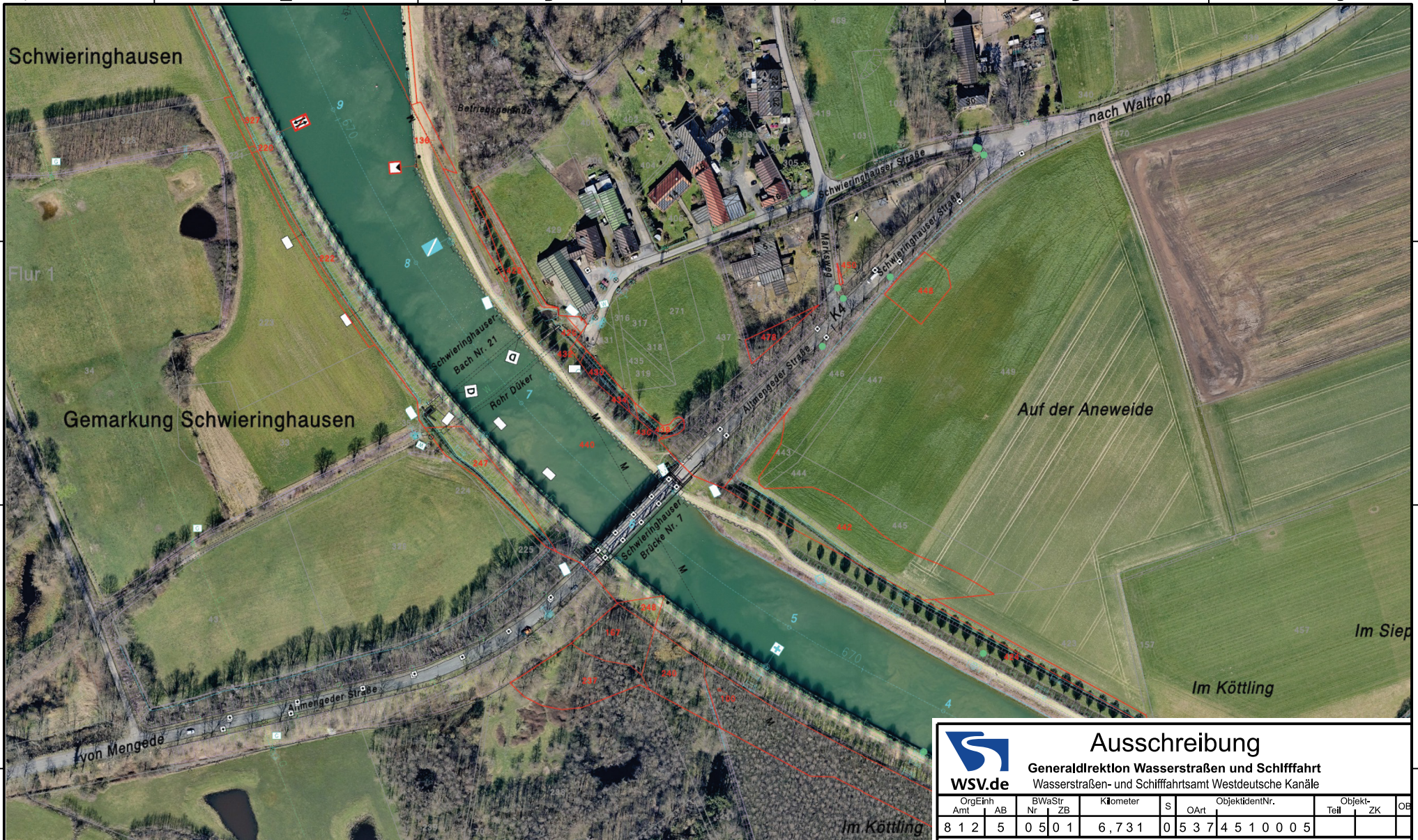
Einzelheit: **Lageplan**

Die Übereinstimmung mit der Ausführung wird bestätigt:	(SAP) Ident-Nr.	Blatt-Nr.	DVIU-Identifikation
Datum	Zeichnung Nr.	Maßstab	DVIU-Index
Unterschrift, Funktion			



© Dienstleistungszentrum des Bundes für Geoinformation und Geodäsie (Zentrale Stelle Geotopographie der AdV), Informationstechnikzentrum Bund (ITZBund)

		Ausschreibung																			
WSV.de		Generaldirektion Wasserstraßen und Schifffahrt Wasserstraßen- und Schifffahrtsamt Westdeutsche Kanäle																			
OrgEinh Amt	AB	BWaStr Nr	ZB	Kilometer	S	OArt	ObjektidentNr.	Objekt- Tell	ZK	OE											
8	1	2	5	0	5	0	1	5,076	0	5	3	7	4	5	1	0	0	0	4		
Objektbenennung		Dükeranlage Holthäuserbach-Düker Nr.18																			
Objektteil		Bauwerk																			
Einzelheit		Lageplan																			
Die Übereinstimmung mit der Ausführung wird bestätigt:		(SAP) Ident-Nr.		Blatt-Nr.		DVIU-Identifikation															
		Zeichnung Nr.		Maßstab		DVIU-Index															
Datum		Unterschrift, Funktion																			



© Dienstleistungszentrum des Bundes für Geoinformation und Geodäsie (Zentrale Stelle Geotopographie der AdV), Informationstechnikzentrum Bund (ITZBund)

Ausschreibung

Generaldirektion Wasserstraßen und Schifffahrt
Wasserstraßen- und Schifffahrtsamt Westdeutsche Kanäle

OrgEinh	AB	BWASt	Nr	ZB	Kilometer	S	OArt	ObjektidentNr.	Objekt-	ZK	OE											
8	1	2	5	0	5	0	1	6,731	0	5	3	7	4	5	1	0	0	0	5			

Objektbenennung: **Dükeranlage Schwieringhauser Bach-Düker Nr.21**

Objektteil: **Bauwerk**

Einzelheit: **Lageplan**

Die Übereinstimmung mit der Ausführung wird bestätigt:	(SAP) Ident-Nr.	Blatt-Nr.	DVIU-Identifikation
Datum	Unterschrift, Funktion	Zeichnung Nr.	Maßstab
		DVIU-Index	



© Dienstleistungszentrum des Bundes für Geoinformation und Geodäsie (Zentrale Stelle Geotopographie der AdV), Informationstechnikzentrum Bund (ITZBund)

Ausschreibung

Generaldirektion Wasserstraßen und Schifffahrt
Wasserstraßen- und Schifffahrtsamt Westdeutsche Kanäle

OrgEinh	BWaStr	Kilometer	S	OArt	ObjektidentNr.	Objekt-Tell	ZK	OE
Amt AB	Nr ZB							
8 1 2 5	0 5 0 1	7,349	0	5 3 5	4 5 1 0 0 0 5			

Objektbenennung: **Durchlassanlage Herrentheyer Bach-Durchlass Nr.22**

Objektteil: **Bauwerk**

Einzelheit: **Lageplan**

Die Übereinstimmung mit der Ausführung wird bestätigt:	(SAP) Ident-Nr.	Blatt-Nr.	DVIU-Identifikation
	Zeichnung Nr.	Maßstab	DVIU-Index
Datum	Unterschrift, Funktion		



© Dienstleistungszentrum des Bundes für Geoinformation und Geodäsie (Zentrale Stelle Geotopographie der AdV), geoportal.wsv.res.bund.de, Informationstechnikzentrum Bund (ITZBund)

Ausschreibung

Generaldirektion Wasserstraßen und Schifffahrt
Wasserstraßen- und Schifffahrtsamt Westdeutsche Kanäle

OrgEin	AB	BW	Kilometer	S	ObjektidentNr.	Objekt-	Objekt-	Objekt-
Nr	ZB	Str				Teil	ZK	OE
8 1 2	5	5 1 0 1	55,775	5	1 3 3			
Objektbenennung: Seitengraben bei km 55,775 (S)								
Objektell: Bauwerk								
Einzelheft: Lageplan								
Die Übereinstimmung mit der Ausführung wird bestätigt:			(SAP) Ident-Nr.		Blatt-Nr.		DVTU-Identifikation	
			Zeichnung Nr.		Maßstab		DVTU-Index	
Datum			Unterschrift, Funktion					