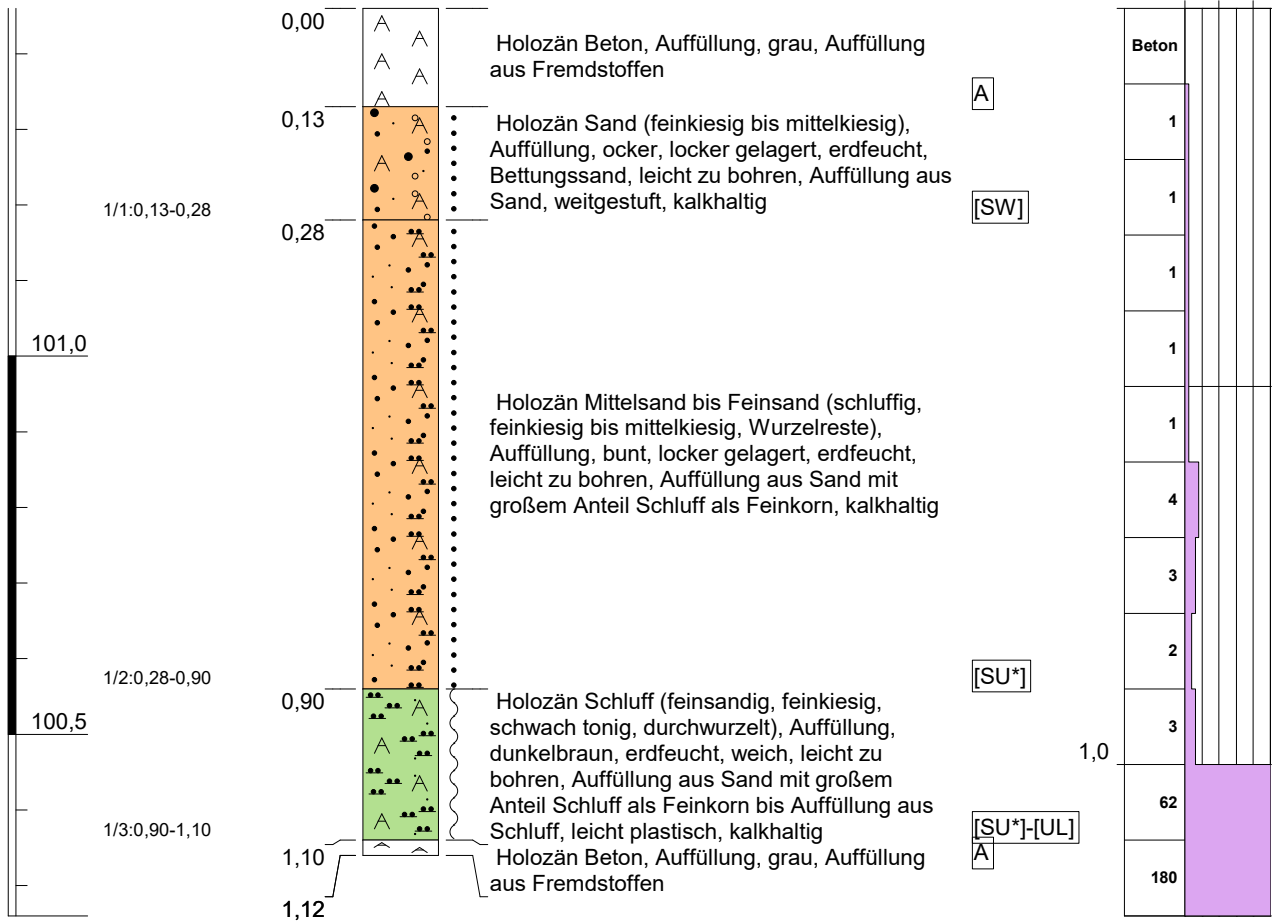


KRB 1/23

DPH 1/23


m ü. NHN (101,46)

0 10 20



Höhenmaßstab: 1:10

Blatt 1 von 1

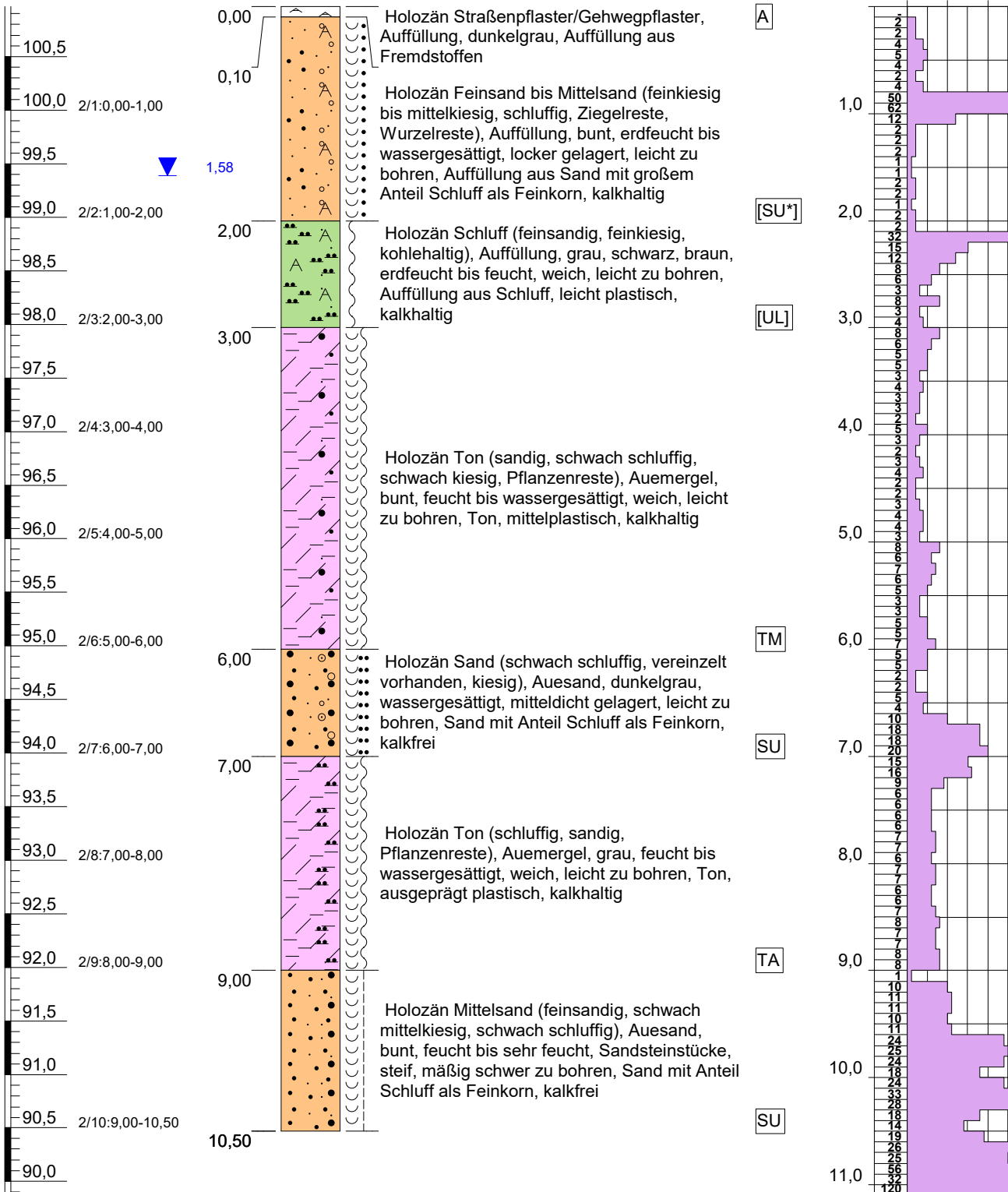
Projekt: 4671: Heinrich-Schütz-Haus		 G.U.T. GESELLSCHAFT FÜR UMWELTSANIERUNGS- TECHNOLOGIEN MBH GERICHTSRAIN 1 06217 MERSEBURG
Bohrung: KRB 1/23		
Auftraggeber: Stadt Weißenfels	Rechtswert: 707589,0	
Bohrfirma: G.U.T. mbH	Hochwert: 5676240,7	
Bearbeiter: M. Müller	Ansatzhöhe: 101,46 m ü. NHN	
Datum: 19.12.2023	Endtiefe: 1,12 m u. GOK	

KRB 2/23

DPH 3/23


m ü. NHN (100,97)

0 10 20



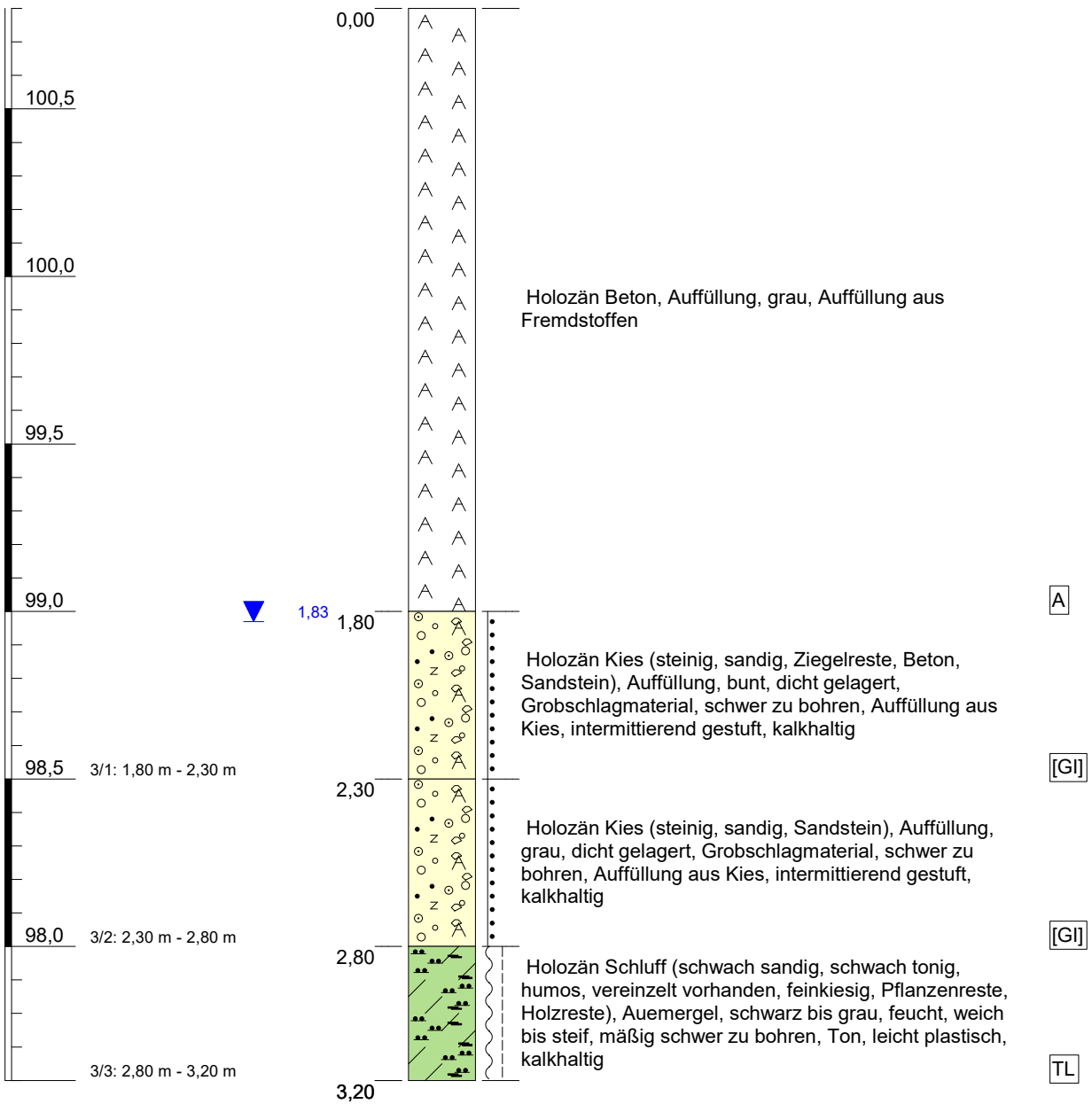
Höhenmaßstab: 1:55

Blatt 1 von 1

Projekt: 4671: Heinrich-Schütz-Haus		 G.U.T. GESELLSCHAFT FÜR UMWELTSANIERUNGS- TECHNOLOGIEN MBH GERICHTSRAIN 1 06217 MERSEBURG
Bohrung: KRB 2/23		
Auftraggeber: Stadt Weißenfels	Rechtswert: 707591,9	
Bohrfirma: G.U.T. mbH	Hochwert: 5676242,7	
Bearbeiter: M. Müller	Ansatzhöhe: 100,97 m ü. NHN	
Datum: 19.12.2023	Endtiefe: 10,50 m u. GOK	


m ü. NHN (100,80)

KRB 3/24



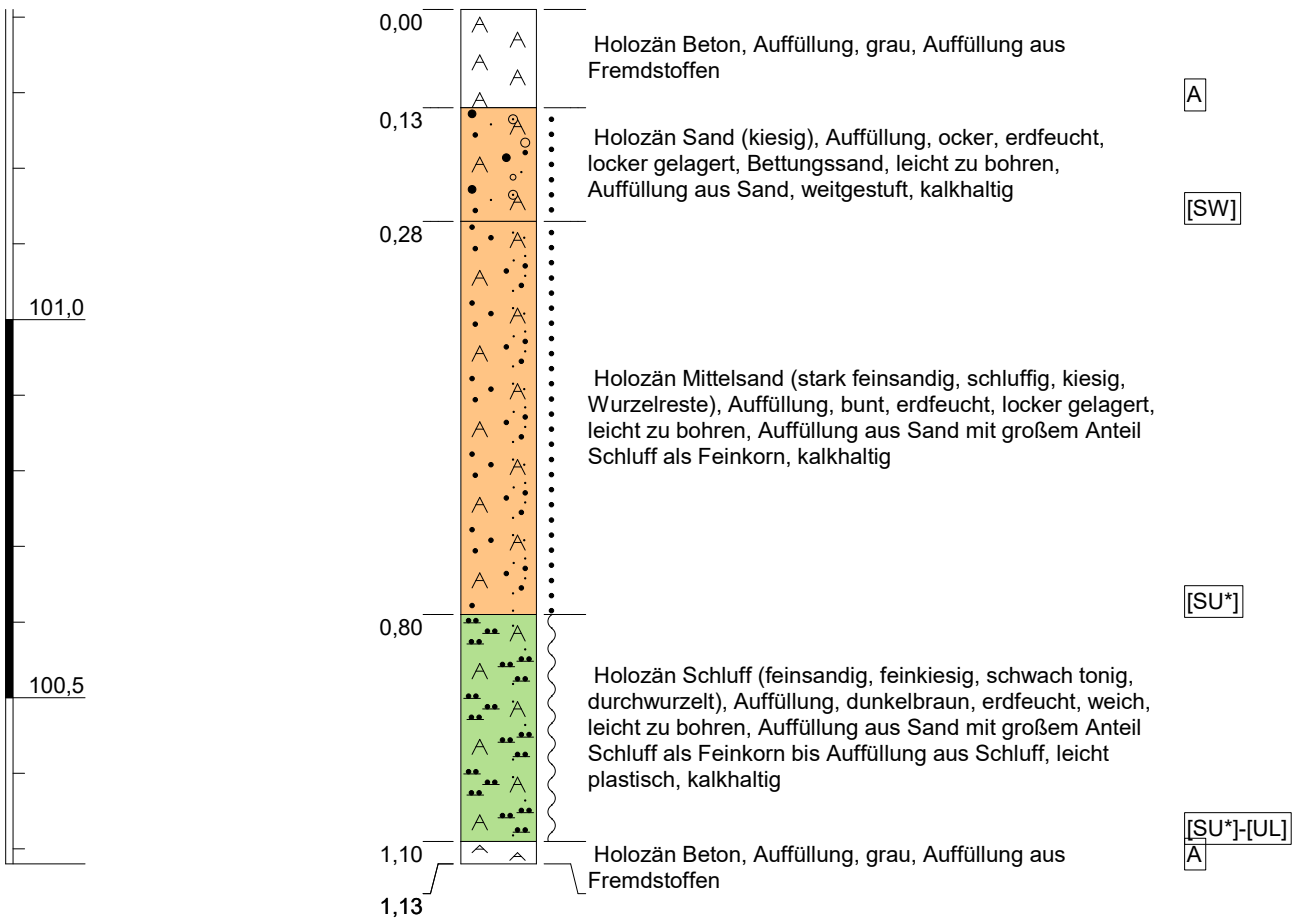
Höhenmaßstab: 1:20

Blatt 1 von 1

Projekt: 4671: Heinrich-Schütz-Haus		 G.U.T. GESELLSCHAFT FÜR UMWELTSANIERUNGS- TECHNOLOGIEN MBH GERICHTSRAIN 1 06217 MERSEBURG
Bohrung: KRB 3/24		
Auftraggeber: Stadt Weißenfels	Rechtswert: 707590,0	
Bohrfirma: G.U.T. mbH	Hochwert: 5676233,4	
Bearbeiter: M. Müller	Ansatzhöhe: 100,80 m ü. NHN	
Datum: 30.01.2024	Endtiefe: 3,20 m u. GOK	


m ü. NHN (101,41)

KRB 4/24



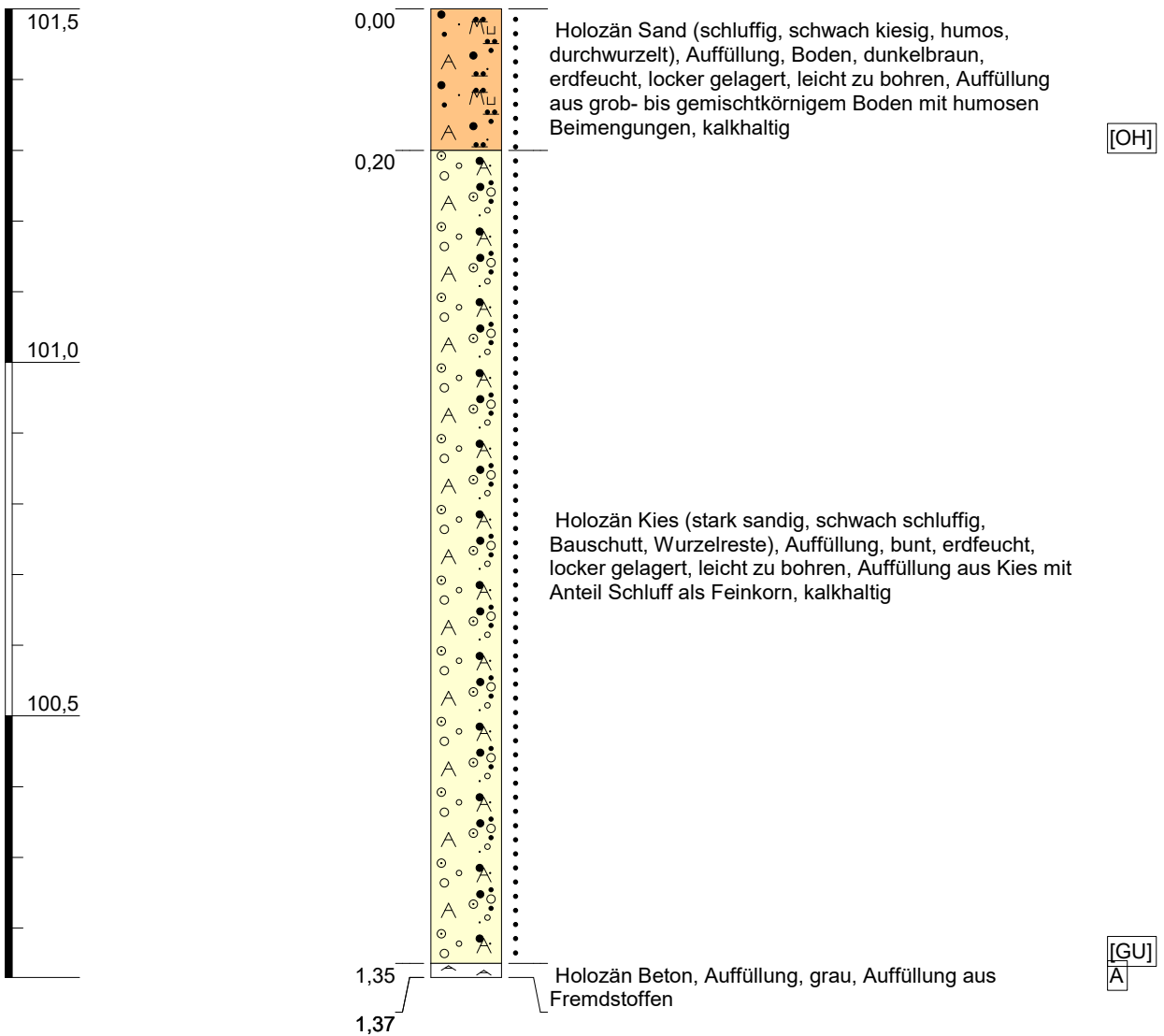
Höhenmaßstab: 1:10

Blatt 1 von 1

Projekt: 4671: Heinrich-Schütz-Haus		 G.U.T. GESELLSCHAFT FÜR UMWELTSANIERUNGS- TECHNOLOGIEN MBH GERICHTSRAIN 1 06217 MERSEBURG
Bohrung: KRB 4/24		
Auftraggeber: Stadt Weißenfels	Rechtswert: 707588,9	
Bohrfirma: G.U.T. mbH	Hochwert: 5676239,6	
Bearbeiter: M. Müller	Ansatzhöhe: 101,41 m ü. NHN	
Datum: 29.01.2024	Endtiefe: 1,13 m u. GOK	


m ü. NHN (101,50)

KRB 6/24



Höhenmaßstab: 1:10

Blatt 1 von 1

Projekt: 4671: Heinrich-Schütz-Haus		 G.U.T. GESELLSCHAFT FÜR UMWELTSANIERUNGS- TECHNOLOGIEN MBH GERICHTSRAIN 1 06217 MERSEBURG
Bohrung: KRB 6/24		
Auftraggeber: Stadt Weißenfels	Rechtswert: 707592,1	
Bohrfirma: G.U.T. mbH	Hochwert: 5676237,9	
Bearbeiter: M. Müller	Ansatzhöhe: 101,50 m ü. NHN	
Datum: 29.01.2024	Endtiefe: 1,37 m u. GOK	