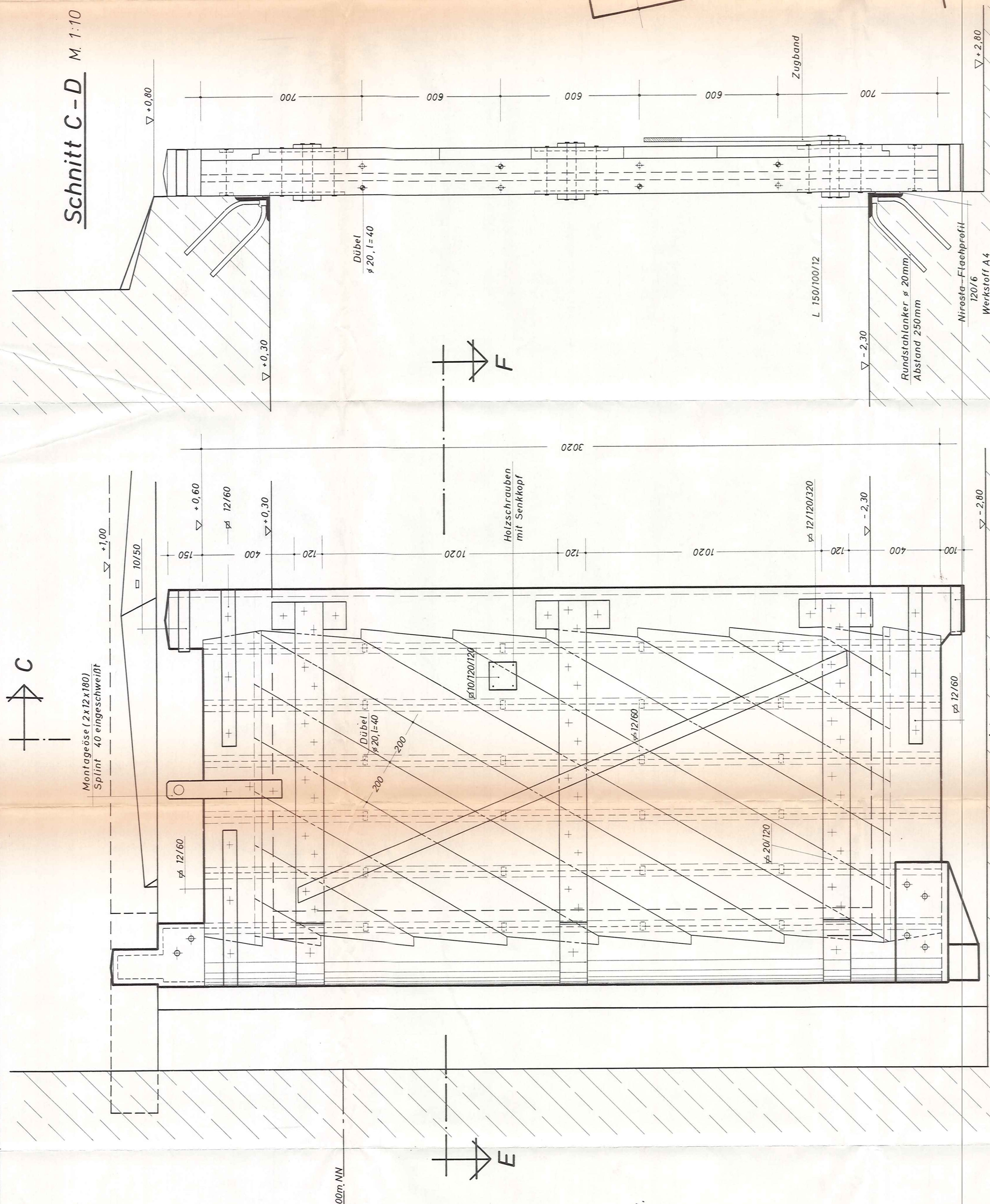
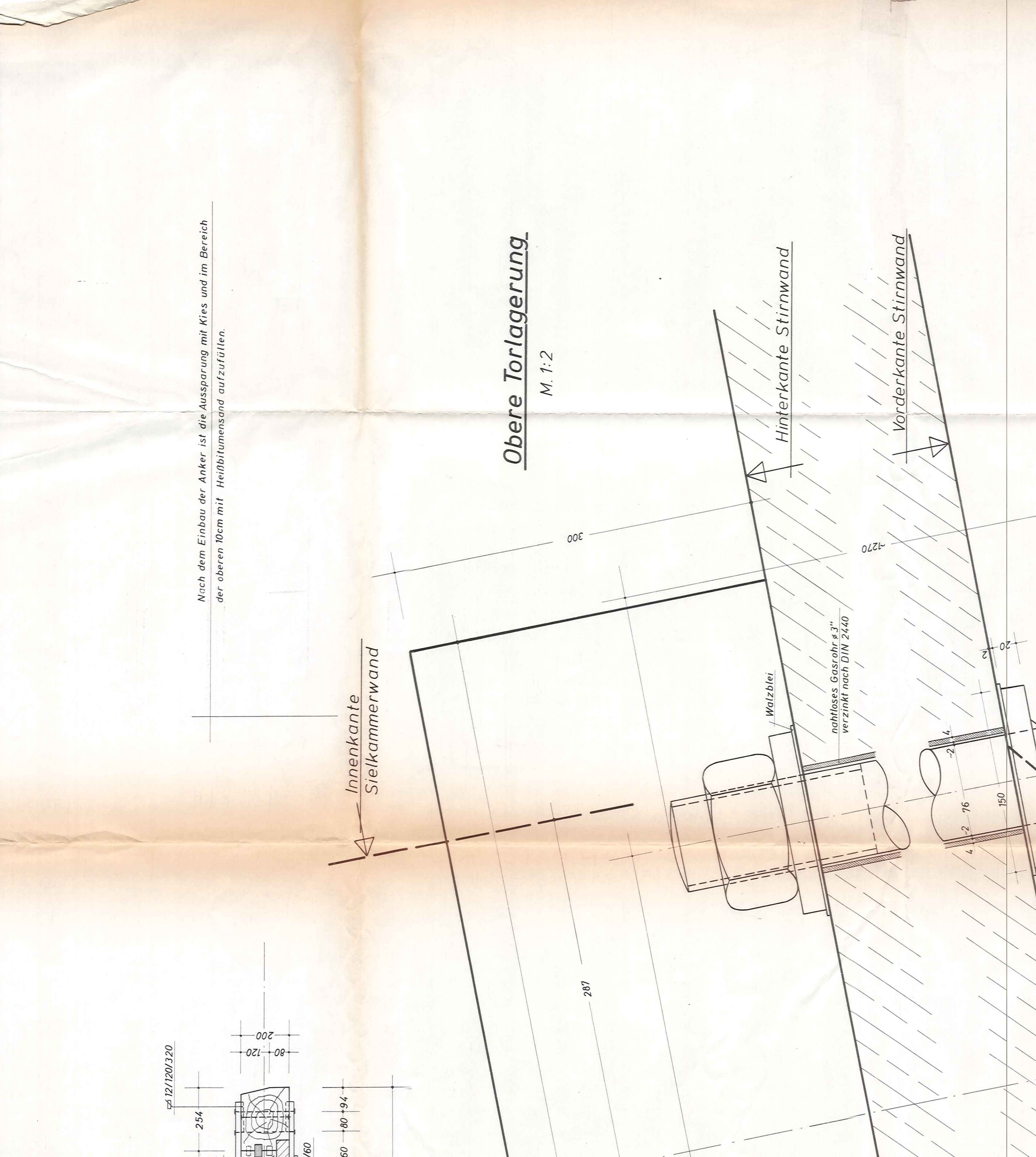


Ansicht des Tores
A-B
M 1:10

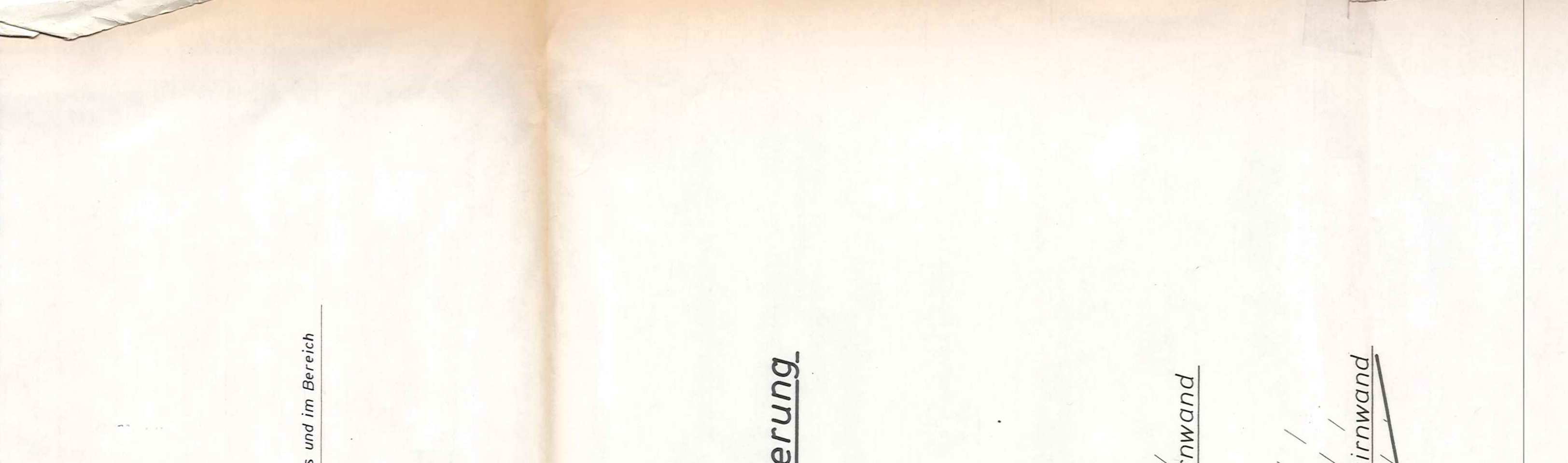


- Anmerkungen**
- 1) Holzart: Bongossi (Lophira procera).
 - 2) Alle Stahlteile verzinkt bzw aus Werkstoff A4.
 - 3) Zinkaufgabe mind 80mg auf zuver. grun. Rest "metallisch blank", entrosteter Stahlblechfläche.
 - 4) Vor Fertigung des Tores, alle Abmessungen örtlich prüfen.

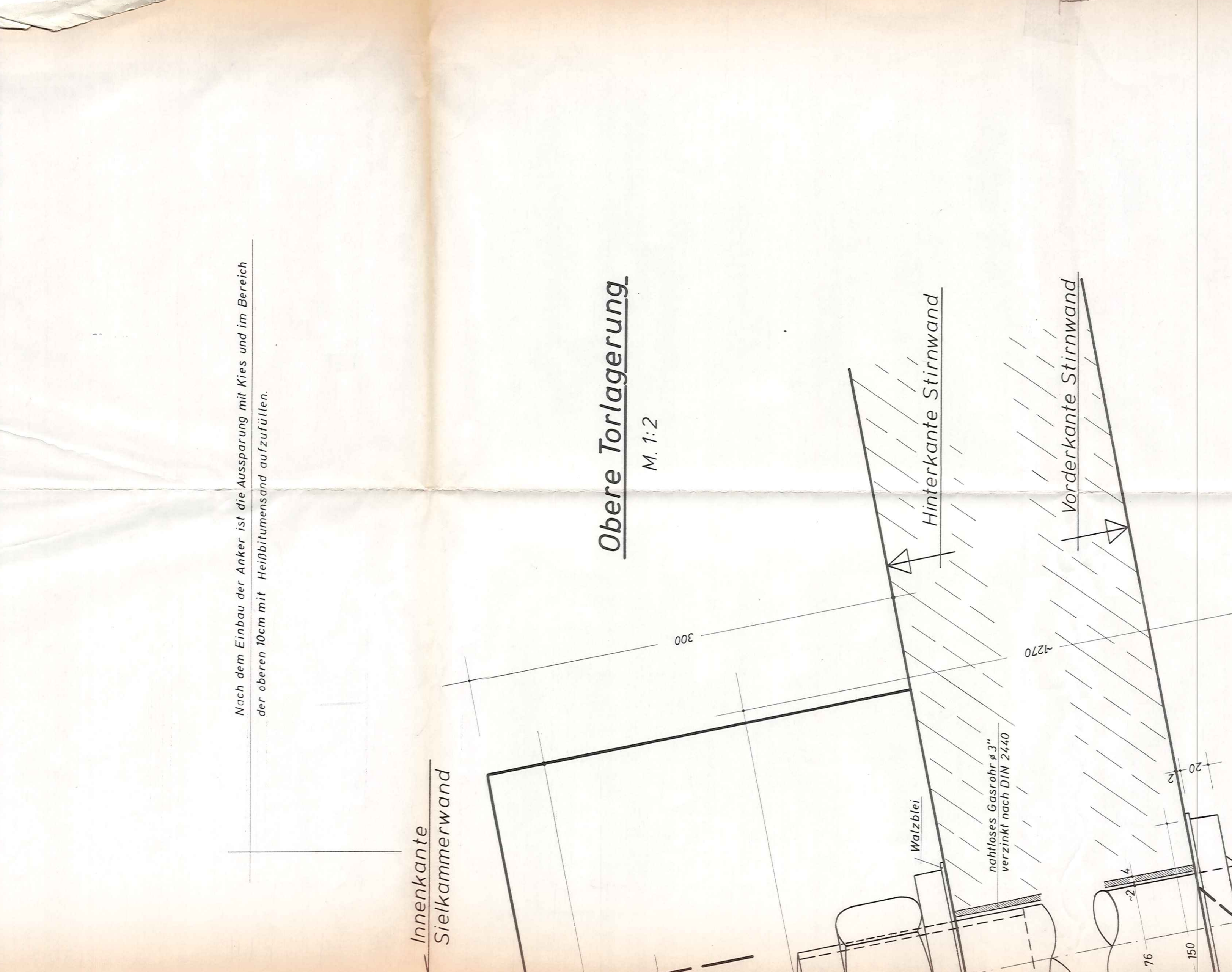
Schnitt C-D
M 1:10



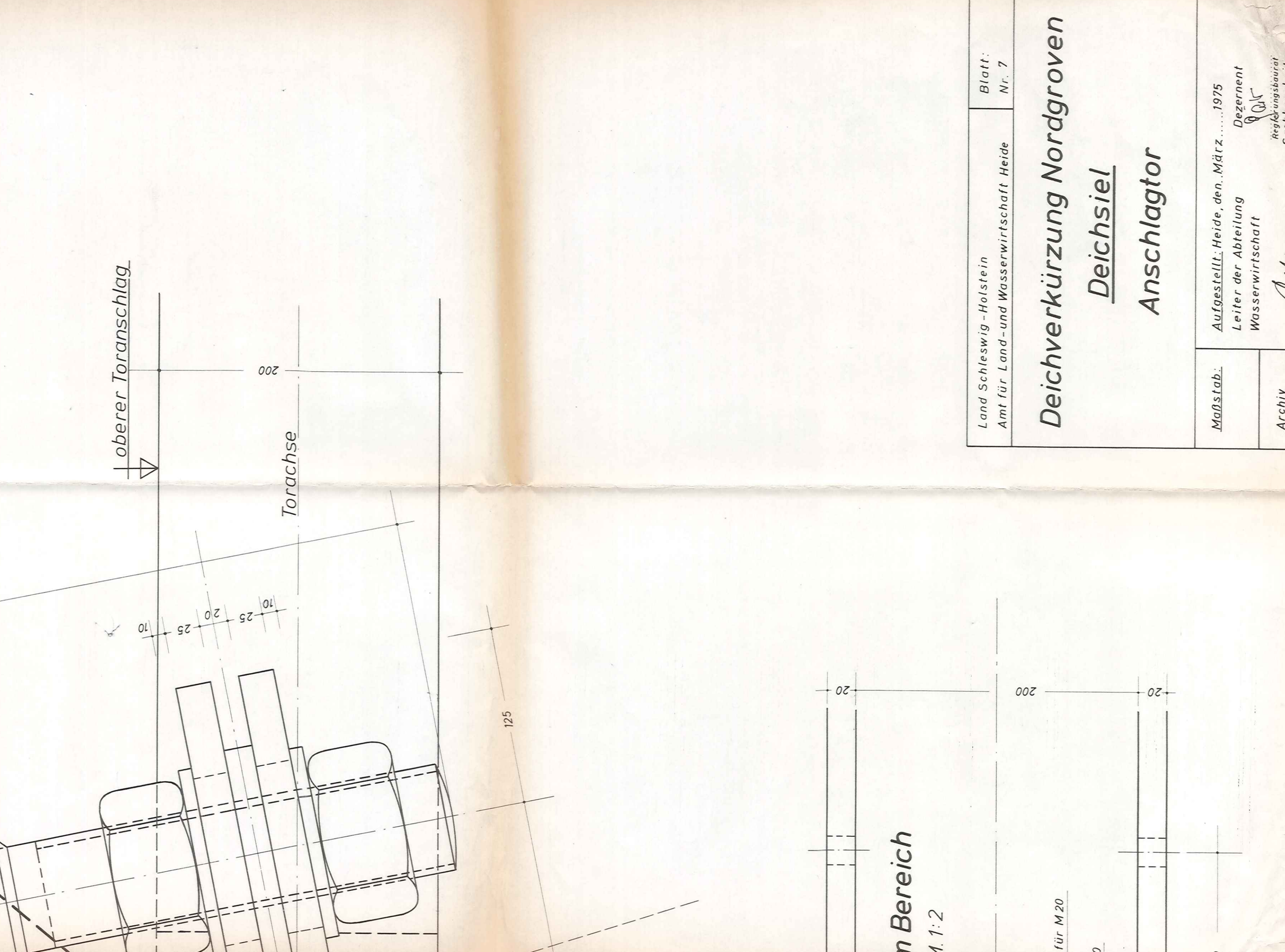
Schnitt E-F
M 1:10



Obere Torlagerung
M 1:2



Bandisenbeschlag im Bereich der Wendesäule
M 1:2



Ermittlung des Drehpunktes
M 2:1

