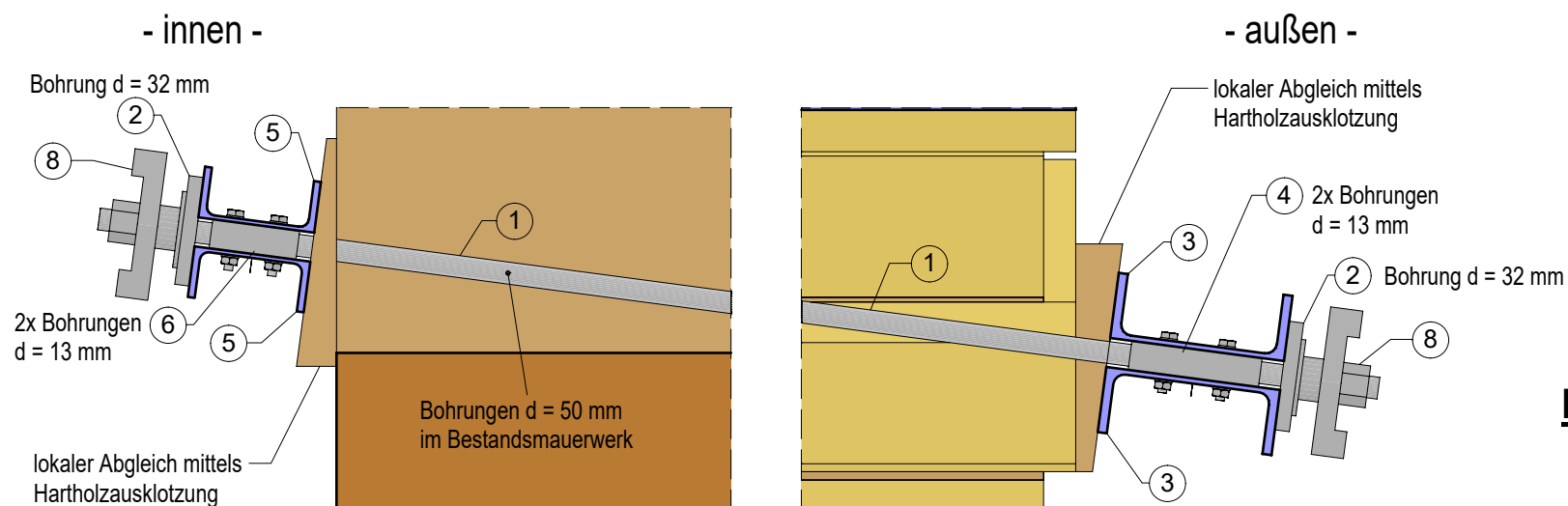


Gesamtschnitt Rückhängung M = 1:50



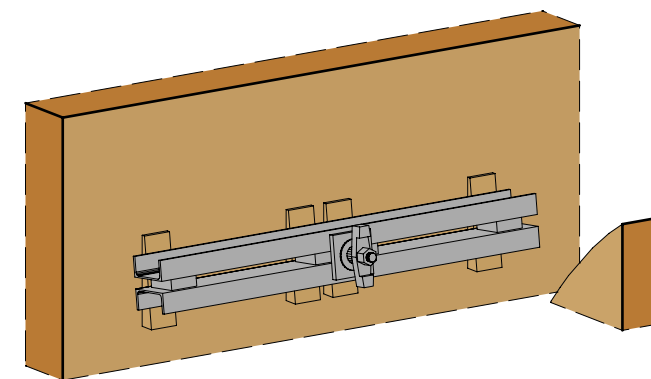
Systemschnitte Bauteilbezeichnungen M = 1:10

Bauteile

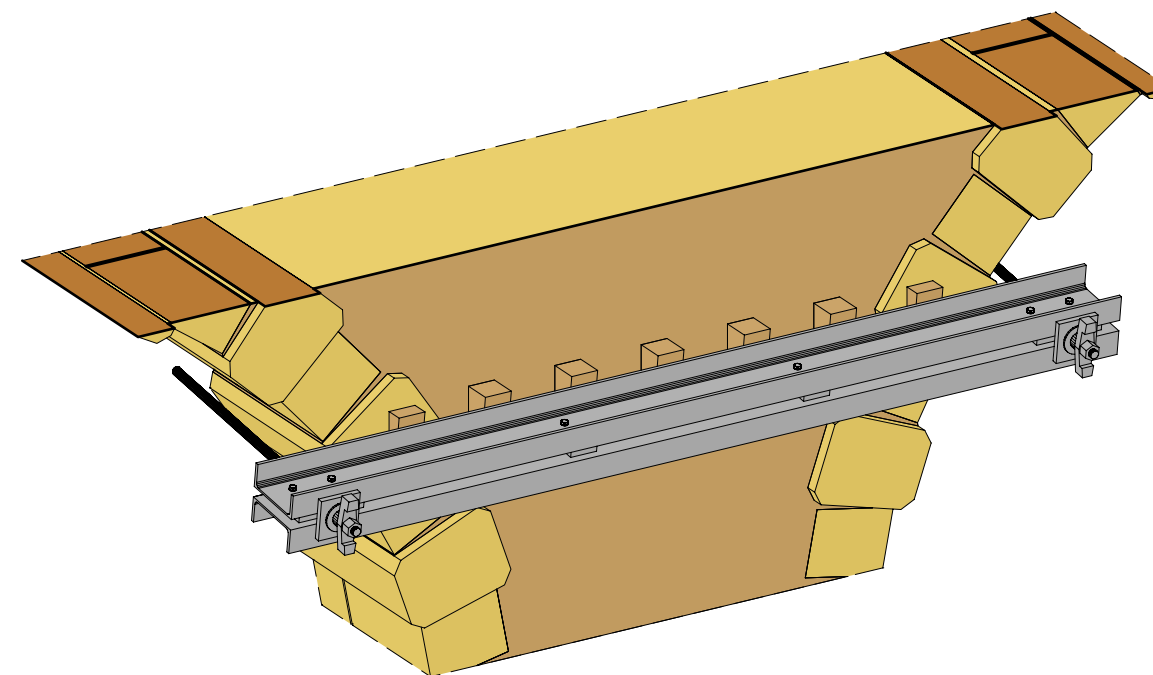
- ① 2x Zugstab, GEWI-Ankerstab 26.5 / 31 - St. 900/1100 I = 6000 mm
- ② 4x Scheibe I/b/t = 150/150/20 mm
- ③ 2x U-Profil außen UPE240 I = 3200 mm
- ④ 6x Futterblech I/b/t = 180/100/40 mm
- ⑤ 4x U-Profil innen UPE160 I = 1500 mm
- ⑥ 8x Futterblech I/b/t = 120/100/40 mm
- ⑦ 2x Verbindungsmuffe, sechskant mit Anschlagbolzen
- ⑧ 4x Flügelmutter 26.5

Bauteilgruppe J - Rückhängung H-Last Ausführung 1x

soweit nicht anders angegeben - alle Stahlbauteile Stahlsorte S235 - Schrauben M12 Festigkeitsklasse 8.8



Isometrie Innenseite - Ausführung 2x - stark vereinfachte Darstellung -



Isometrie Außenseite - Abfangkonstruktion hier nicht mit dargestellt -

GOTHA, SCHLOSS FRIEDENSTEIN / SANIERUNG U. UMBAU - TP II.1

Bereich: Westflügel, Arkadenpfeiler 1.BA - Stahlabfangung

Planungsstand: 30.01.2026

Bauteilgruppe J - Rückhängung H-Last Gewölbe

5_WF_ARK_SAN_210_a