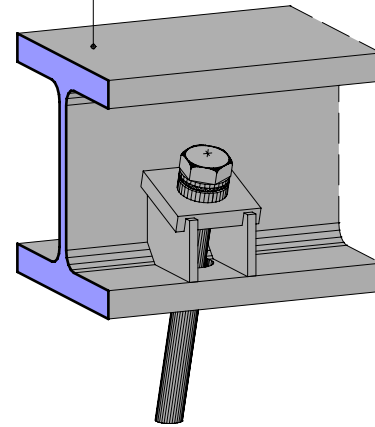
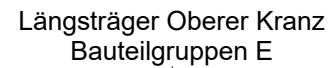
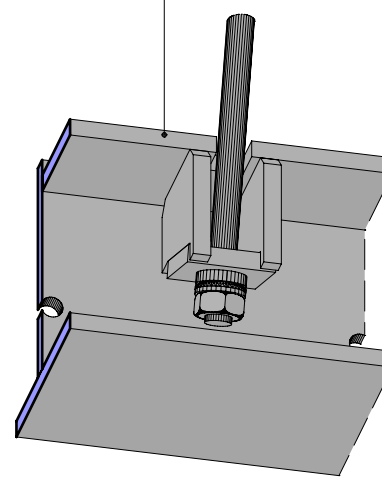


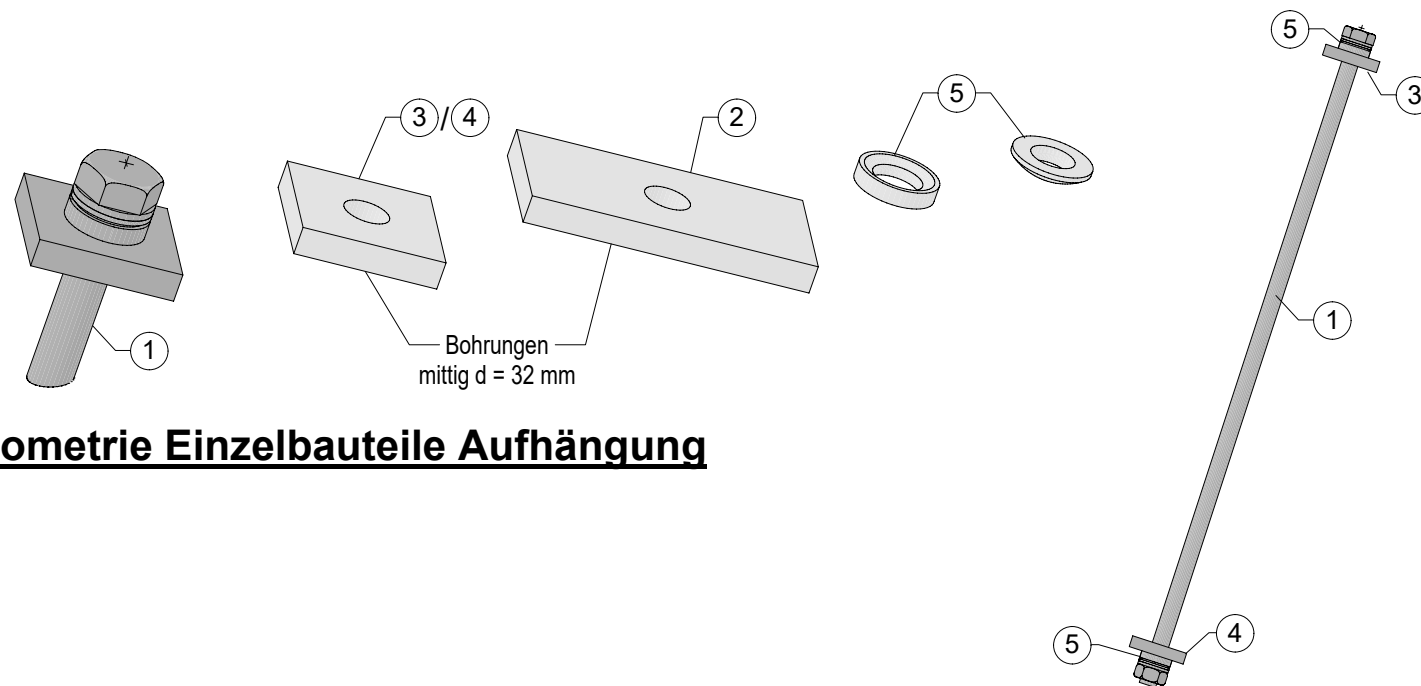
Isometrie



Isometrie



Isometrie



Bohrungen
mittig d = 32 mm

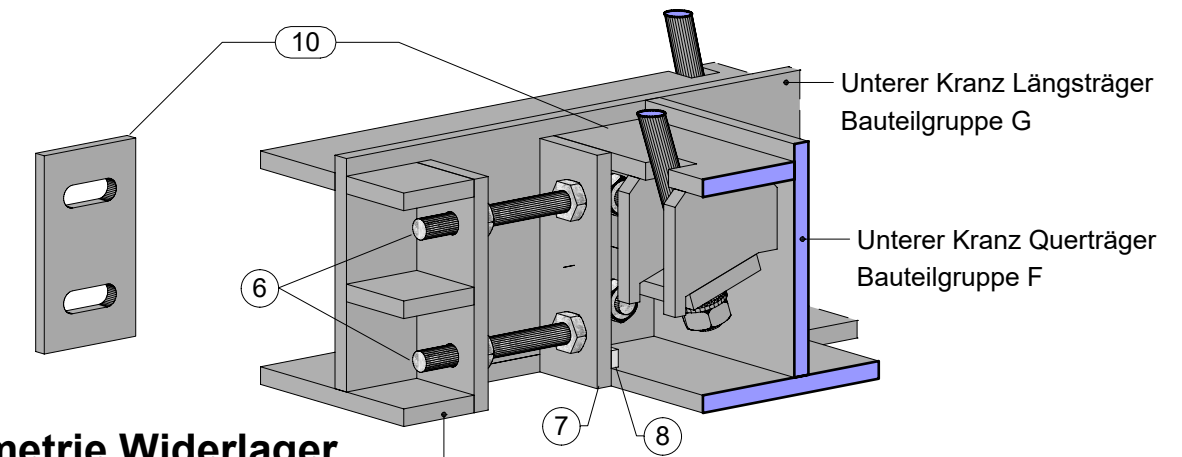
Ansicht ohne Maßstab

Bauteile für eine Aufhängung

- ① 16x Gewindestangen M30 / 10.9 $l = 1500 \text{ mm}$
- ② 6x Scheiben Querträger Oberer Kranz $l/b/t = 200/100/20 \text{ mm}$
- ③ 10x Scheiben Längsträger Oberer Kranz $l/b/t = 100/100/20 \text{ mm}$
- ④ 16x Scheiben Unterer Kranz $l/b/t = 100/100/20 \text{ mm}$
- ⑤ 32x Kugelscheiben + Kegelpfannen nach LV

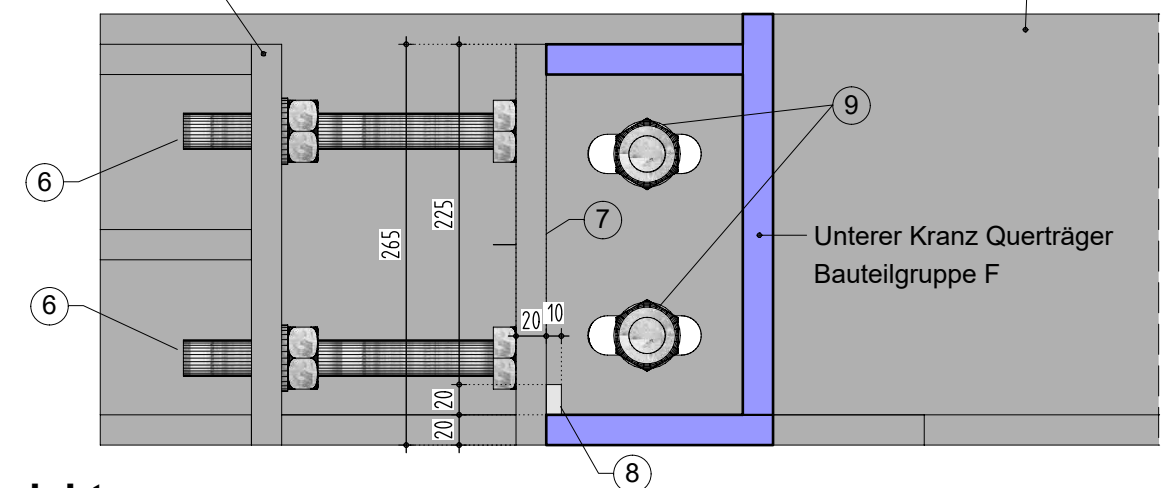
Bauteilgruppe H - Aufhängung am unterer Kranz

Ausführung 1x



Widerlager am Längsträger unterer Kranz
Bauteilgruppe G

Unterer Kranz Längsträger —
Bauteilgruppe G



Bauteile Widerlager am Längsträger unterer Kranz

- | | | |
|----|-------------------------------|----------------------------------|
| 6 | 2x Druckschraube M24 / 10.9 | l = 200 mm |
| 7 | 1x Widerlagerblech | l/b/t = 265/100/20 mm |
| 8 | 1x Knaggenblech | l/b/t = 100/20/10 mm |
| 9 | 2x Klemmschraube M24 / 10.9 | l = 200 mm |
| 10 | Futterbleche Distanzausgleich | l/b/t = 225/130/8 + /10 + /15 mm |

Bauteilgruppe I - Widerlager am unteren Kranz

Ausführung 4x

GOTHA, SCHLOSS FRIEDENSTEIN / SANIERUNG U. UMBAU - TP II.1

Bereich: Westflügel, Arkadenpfeiler 1.BA - Stahlabfangung

Planungsstand:	30.01.2026
----------------	------------

Bauteilgruppe H und I - Aufhängung und Widerlager

5 WF ARK SAN 209 a