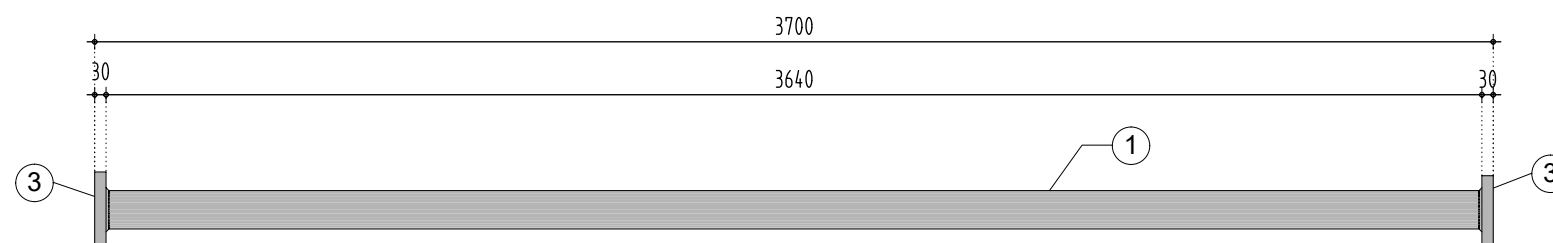
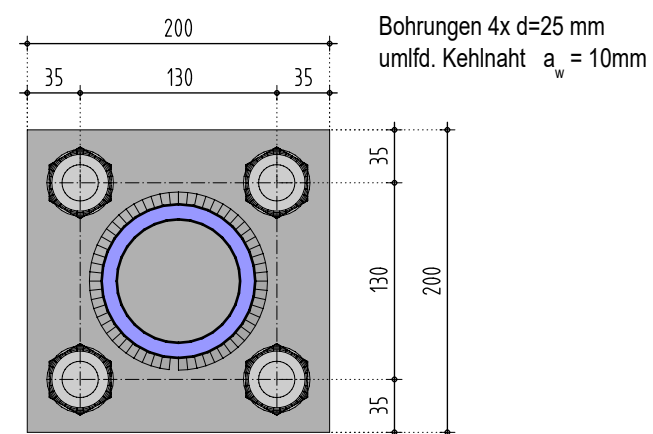


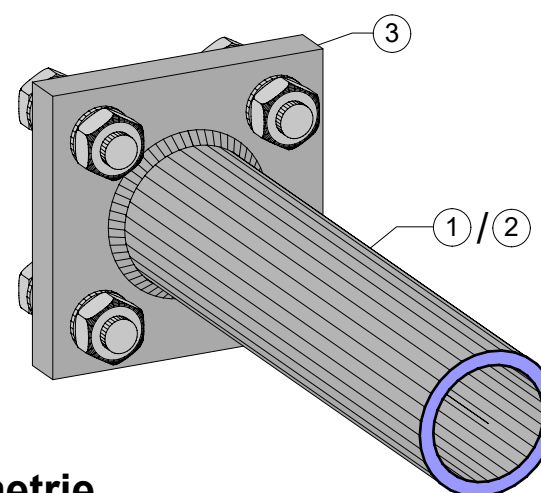
**Zugstab Längsrichtung** M = 1:20 Ausführung 2x



**Zugstab Querrichtung** M = 1:20 Ausführung 2x



**Ansicht Kopfplatte** M = 1:5



**Isometrie Anschluss Kopfplatte**

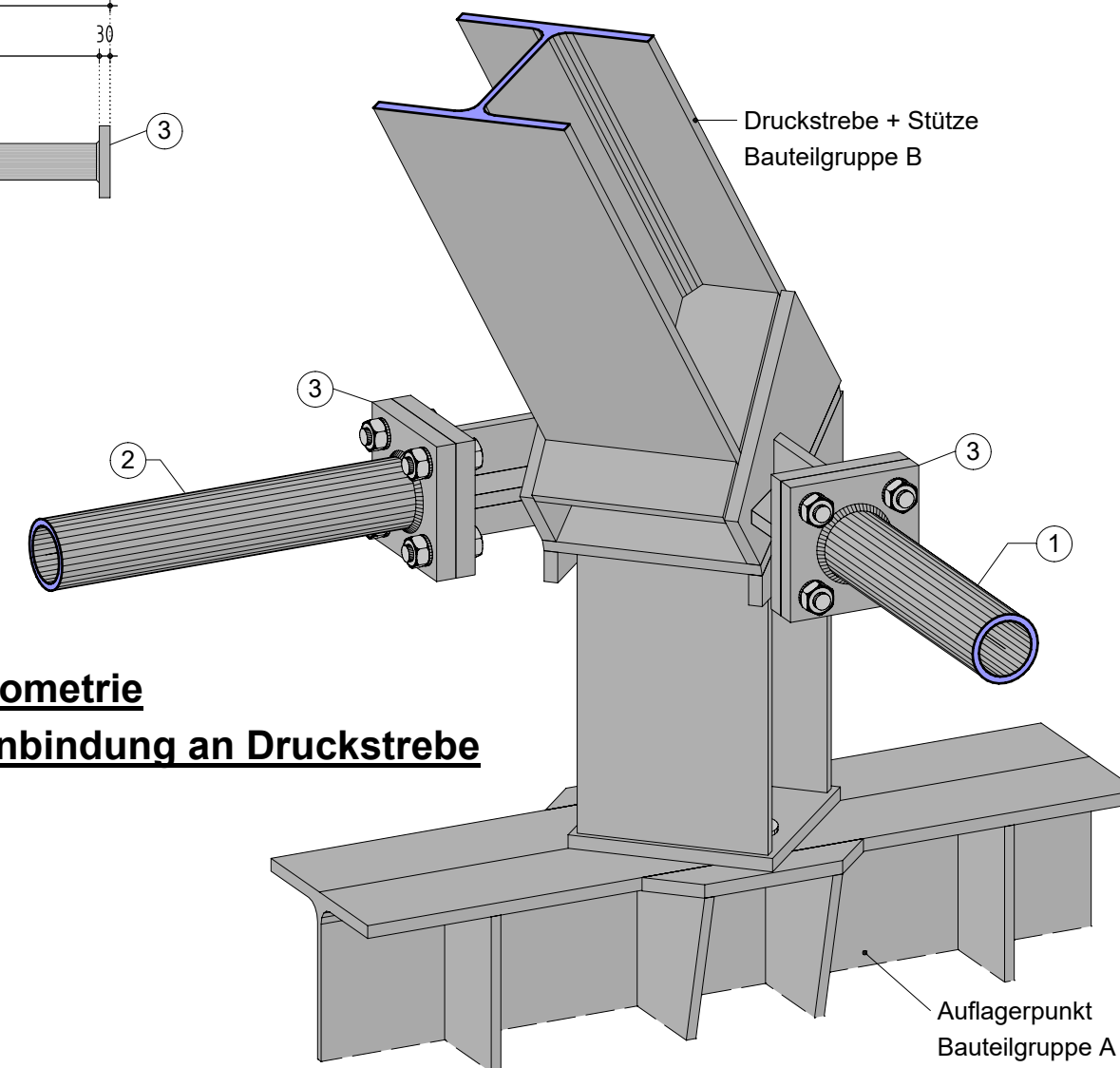
### Bauteile für alle Zugstäbe

- ① 2x Rohr Ro 101.6 x 10 mm l = 3640 mm
- ② 2x Rohr Ro 101.6 x 10 mm l = 4590 mm
- ③ 8x Kopfplatte l/b/t=200/200/30mm

### Bauteilgruppe C - Zugstäbe Abfangung

Ausführung 4x

soweit nicht anders angegeben - alle Stahlbauteile Stahlsorte S355 - Schrauben M24 Festigkeitsklasse 10.9  
Schweißverbindungen - Kehlnähte  $a_w$  10 mm



**Isometrie Anbindung an Druckstrebe**

**GOTHA, SCHLOSS FRIEDENSTEIN / SANIERUNG U. UMBAU - TP II.1**

Bereich: Westflügel, Arkadenpfeiler 1.BA - Stahlabfangung

Planungsstand: 30.01.2026

Bauteilgruppe C - Zugstäbe Abfangkonstruktion

5\_WF\_ARK\_SAN\_204\_a