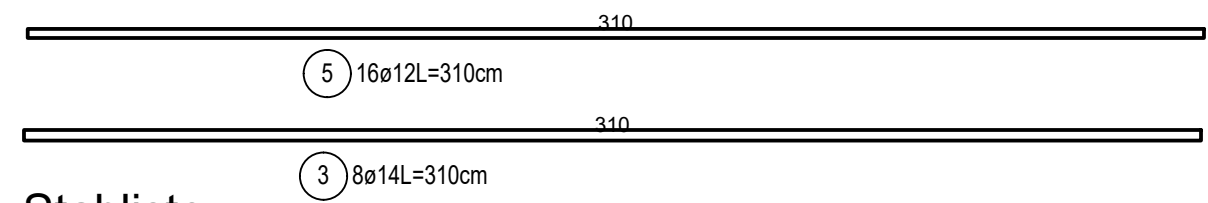


**Prinzipschnitt Gründungsbalken** M 1:10

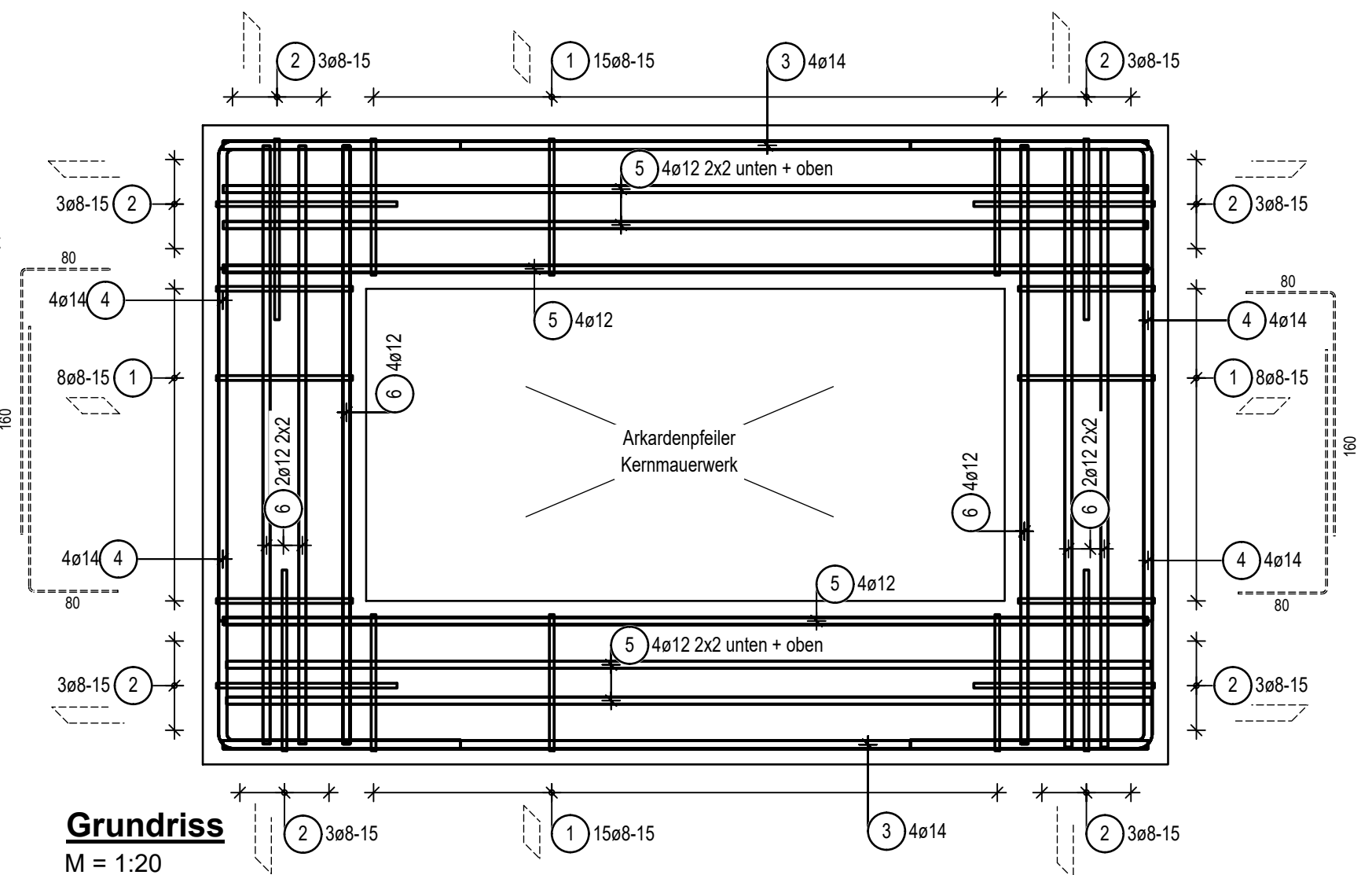
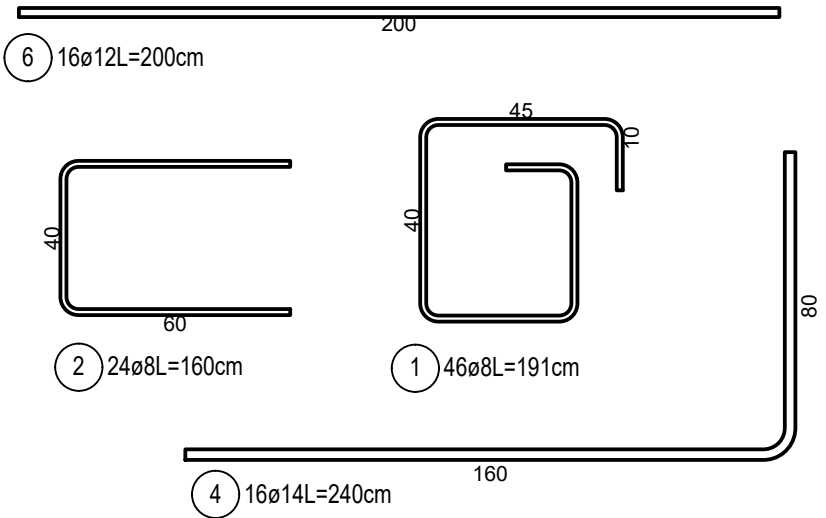
**Auszüge Stahlpositionen**



**Stabliste**

Pos.	Stck	ø [mm]	Einzel Länge [m]	Gesamt Länge [m]	Masse [kg]
1	46	8	1.91	87.86	34.70
2	24	8	1.60	38.40	15.17
3	8	14	3.10	24.80	30.01
4	16	14	2.40	38.40	46.46
5	16	12	3.10	49.60	44.04
6	16	12	2.00	32.00	28.42

Gesamtmasse : 198.81



**Grundriss**  
M = 1:20

Die Erkundung des Bruchsteinfundamentes ist erst nach Freilegung des bestehenden Arkadenmauerwerks möglich. Die endgültigen Abmaße der Fundamentumschnürrung sind auf die örtlichen Gegebenheiten anzupassen. Die Anpassung der vorhandenen Bewehrung auf variierende Geometrie ist gewährleistet. Einzelne Bewehrungsstäbe sind örtlich einzukürzen.

Bauteil	Betonklasse C	Expositionsclassen / Feuchtigkeitsklasse							Überwachungs- klasse ÜK	Betondeckung (cm) c <sub>v</sub>				
		XC	XD	XS	XF	XA	XM	W		oben	unten	seitlich	innen	außen
Fundament	C25/30	2	-	-	-	-	-	F	1	4.0	5.0	5.0	-	-

**GOTHA, SCHLOSS FRIEDENSTEIN / SANIERUNG U. UMBAU - TP II.1**

Bereich: Westflügel, Arkadenpfeiler 1.BA - Natursteinarbeiten Planungsstand: 30.01.2026  
Bewehrungsplanung Fundamentkranz 5\_WF\_ARK\_SAN\_106\_a