

**Schloss Friedenstein, Gotha**

## **Anlage 1 zum Leistungsverzeichnis Fotodokumentation**

**Für folgende Vergabeeinheiten:**

**VE 10 – Westflügel Natursteinboden Arkade**

### **Inhaltsverzeichnis**

1	Schloss Friedenstein und Westflügel.....	2
2	Materialien .....	6
3	Sonderbauteile .....	10
4	Brunnen .....	12

## 1 Schloss Friedenstein und Westflügel



Abbildung 1. Luftbild. Westflügel links.



Abbildung 2: Detailaufnahme zur Hofdurchfahrt.

Schloss Friedenstein, Gotha  
Anlage zum Leistungsverzeichnis  
- Fotoanlage -



Abbildung 3: Blick auf Westflügel mit Arkaden.



Abbildung 4: BE-Fläche im Westgarten.





Abbildung 5: Detailaufnahme zum Arkadengang, Blickrichtung Süden.



Abbildung 6: Statische Instandsetzung Musterpfeiler W14. Abfangung mit Fundamentierung.





Abbildung 7: W14 nach statischer Instandsetzung und ausgebautem Boden.



Abbildung 8: Pflaster, in Stapelboxen gelagert.



## 2 Materialien



Abbildung 9: Detailaufnahme zu den neueren Sandsteinplatten.

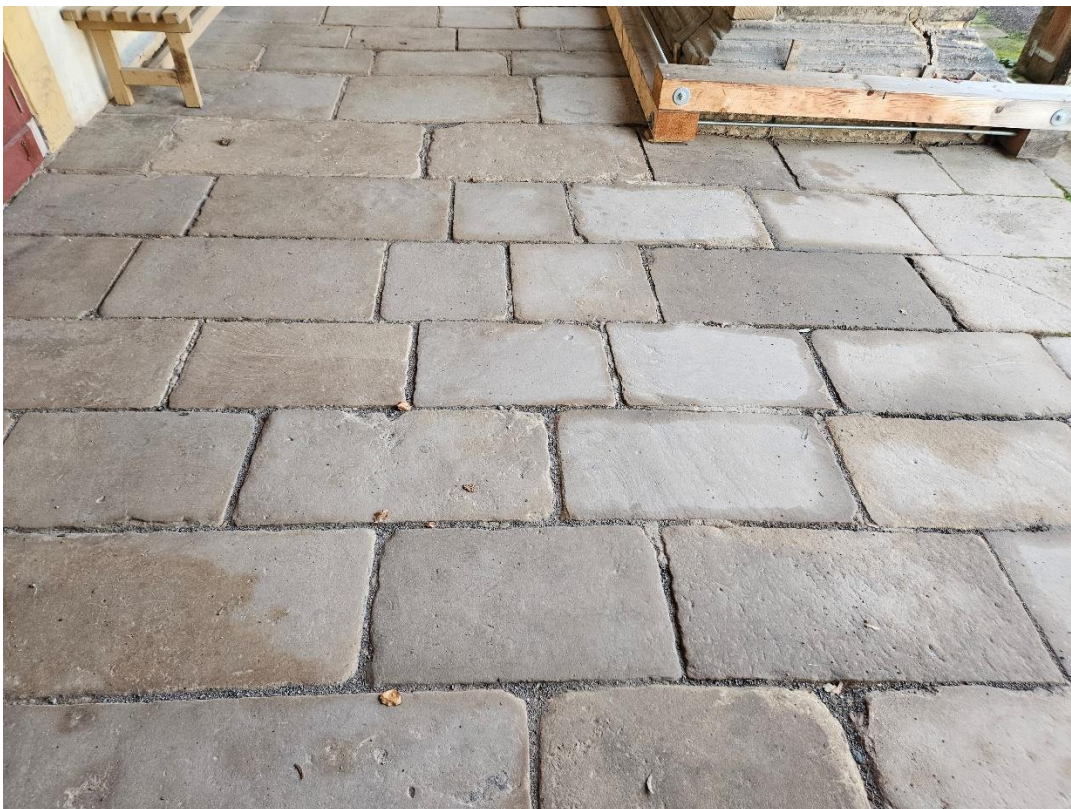


Abbildung 10: Detailaufnahme zu den historischen Platten.





Abbildung 11: Übersichtsaufnahme zum Kieselpflaster zwischen den Pfeilern.



Abbildung 12: Detailaufnahme zu den weißen länglichen Randsteinen der Felder mit Kieselpflaster.





Abbildung 13: Detailaufnahme zu den roten Füllsteinen des Kieselpflasters.





Abbildung 10: Rückzubauender und zu entsorgender Betonestrich.



Abbildung 11: exemplarische Aufnahme, Schachtdeckel im Bereich des Estrichbelags sind zu erhalten und zu schützen.



### 3 Sonderbauteile



Abbildung 14: Schachtdeckel exemplarisch. Im Plattenbelag eingelassene Schachtdeckel und Wasserablaufgitter sind zu erhalten und zu schützen.



Abbildung 15: Schmutzfanggitter, die Gitterelemente sind schadensfrei auszubauen, einzulagern und bei Einbau wieder entsprechend einzusetzen.





Abbildung 16: linker Türstopper exemplarisch, die beiden Metallelemente sind rückzubauen und vor dem Wiedereinbau malermäßig zu überarbeiten.



Abbildung 17: Trittstufe aus Beton, die Stufe ist rückzubauen und beim Wiedereinbau des Bodens durch eine passende Stufe aus Sandstein zu ersetzen.



#### 4 Brunnen



Abbildung 18: Brunnen Ostflügel mit Pfeilmarkierung Fugen. Becken gebrochen.





Abbildung 19: Brunnen Ostflügel mit Pfeilmarkierung Fugen.





Abbildung 20: Brunnen Westflügel.





Abbildung 21: Brunnen Westflügel.





Abbildung 22: Rückseite mit Pumpenraum.





Abbildung 23: Detail Becken.