

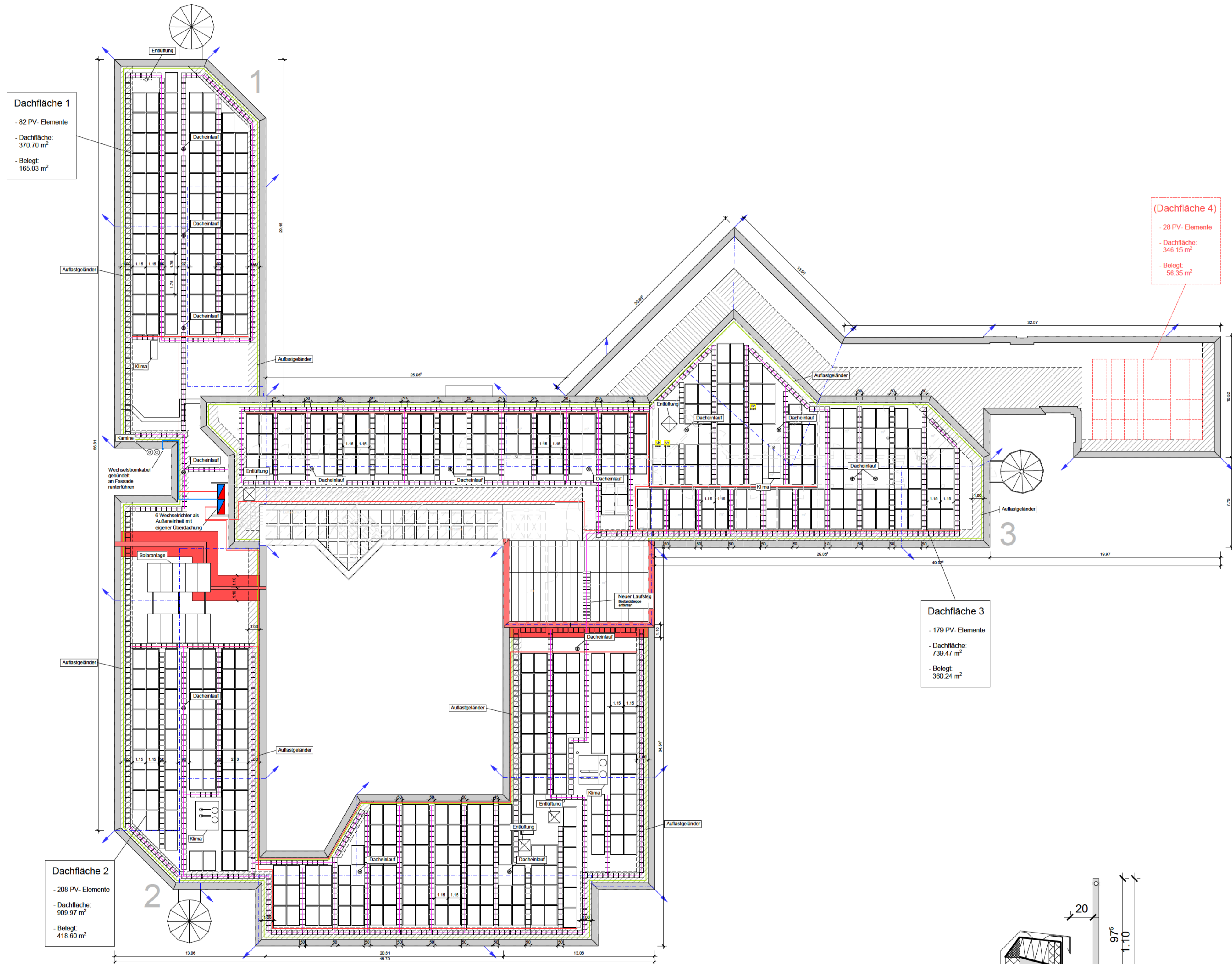
Zusammenfassung aller Flächen und Angaben:

Dachfläche	PV-Elemente [St.]	Dachfläche [m ²]	Belegte Fläche [m ²]
01	82	370,70	165,03
02	208	909,97	418,60
03	179	739,47	360,24

469 2020,14 943,87

Summe aller Dachflächen:

370,70
909,97
739,47
345,30
83,96
2449,40



(Dachfläche 4)
- 28 PV-Elemente
- Dachfläche: 346,15 m²
- Belegt: 56,35 m²

Dachfläche 3
- 179 PV-Elemente
- Dachfläche: 739,47 m²
- Belegt: 360,24 m²

Dachfläche 1
- 82 PV-Elemente
- Dachfläche: 370,70 m²
- Belegt: 165,03 m²

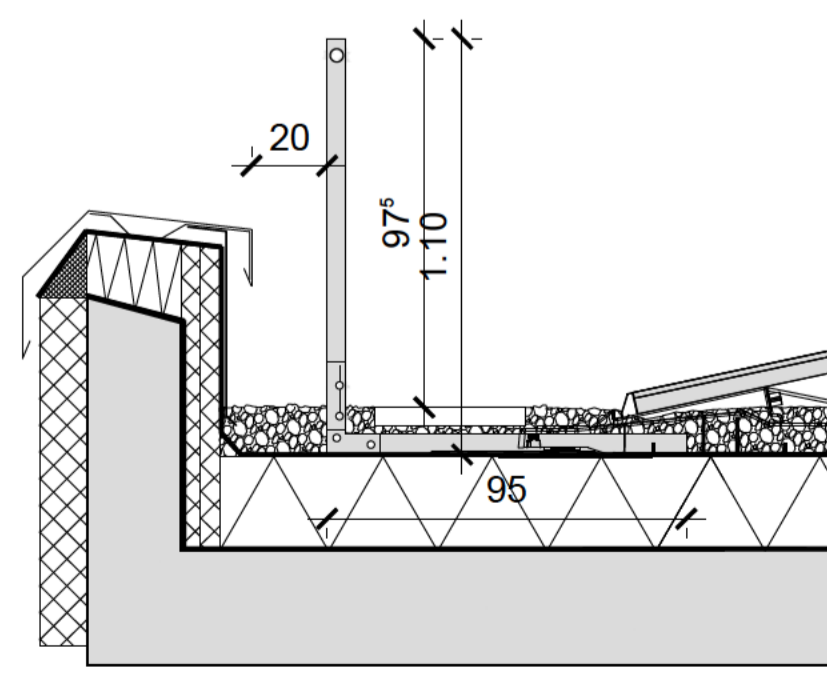
Dachfläche 2
- 208 PV-Elemente
- Dachfläche: 909,97 m²
- Belegt: 418,60 m²

LEGENDE

▽ OKF	Oberkante Fertigfußboden	WD	Wanddurchbruch	E...	Elektro
▼ OKR	Oberkante Rohdecke	WS	Wandschlitz	H...	Heizung
▲ UKR	Unterkante Rohdecke	WA	Wandaussparung	L...	Lüftung
△ UK AHD	Unterkante abgehängte Decke	BD	Bodendurchbruch	S...	Sanitär
▲ UKJR	Unterkante Unterzug Roh	BA	Bodenaussparung	G...	Gas
▲ UKSR	Unterkante Sturz Roh	DD	Deckendurchbruch	K...	Kälte
▼ OKBR	Oberkante Brüstung Roh	DA	Deckenaussparung		
▽ OKBF	Oberkante Brüstung Fertig				
	Ziegelmauerwerk		Grundriss 2.OG	UV	Unterverteiler
	Stahlbeton		Wechselstromkabel	HV	Hauptverteiler
	Leichtbauwand		Einfachstromkabel		
	Abbruch		Absturzicherungssystem		Wechselrichter
	Bestand Mauerwerk		Laufwege		
	Bestand Stahlbeton		Schattenwurfbereich		Dacheinlauf
			Brandwand		PV-Element
			Blitzableiter		

INDEX & DATUM	ÄNDERUNG

BAUVORHABEN	168943 Agentur für Arbeit Weiden Errichtung Photovoltaikanlage auf Dachflächen Weigelstraße 24 92637 Weiden in der Oberpfalz	LAGEPLAN
BAUHERR	Bundesagentur für Arbeit c/o BA - Gebäude-, Bau- und Immobilienmanagement GmbH Lina-Ammon-Straße 9 90471 Nürnberg Deutschland	
UNTERSCHRIFT		
INDEX		
PLANINHALT	Dachdraufsicht Ausführungsplanung PV-Anlagen Maximalbelegung	



Systemdetail ABS
1:20

Dachdraufsicht
1:200