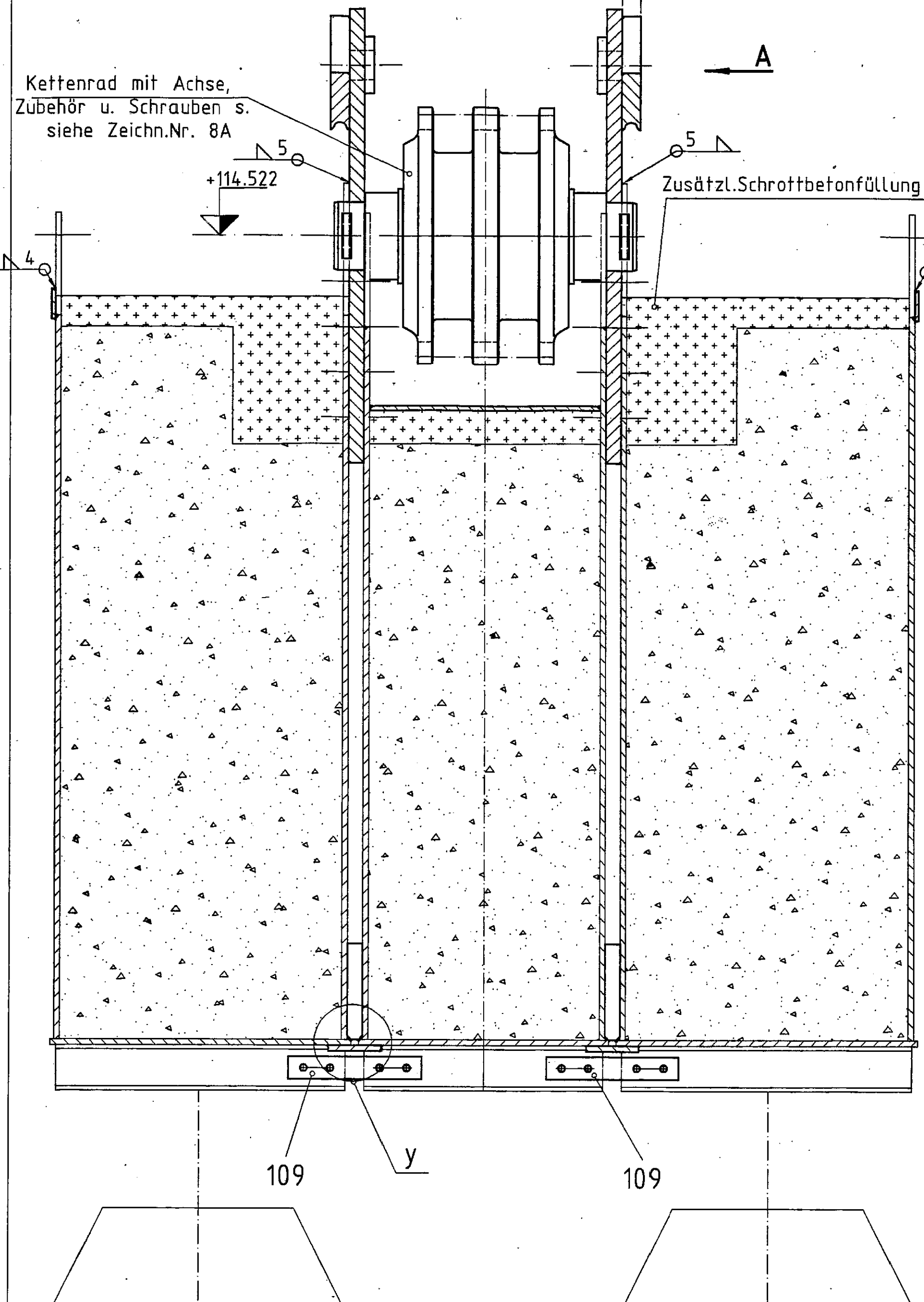
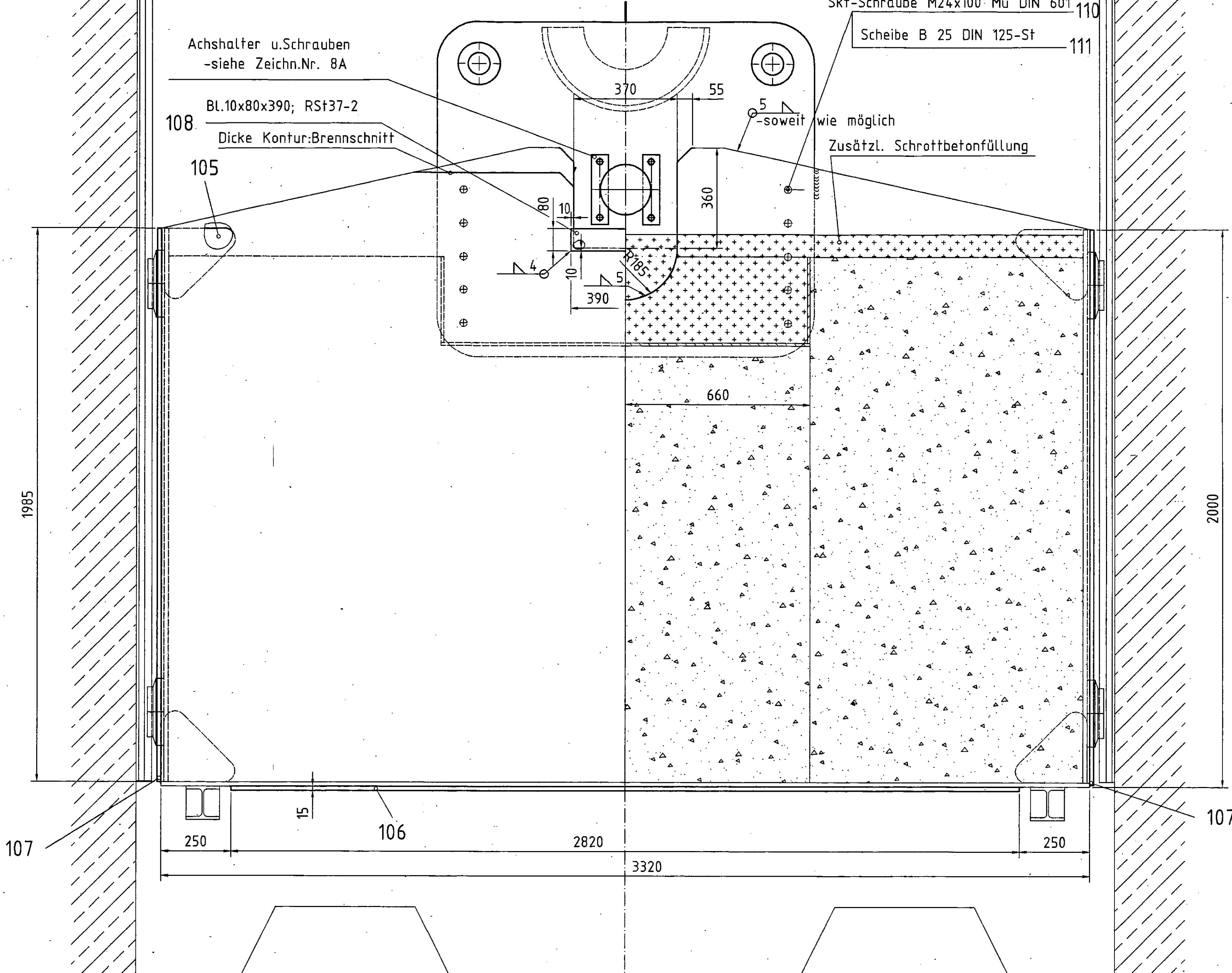


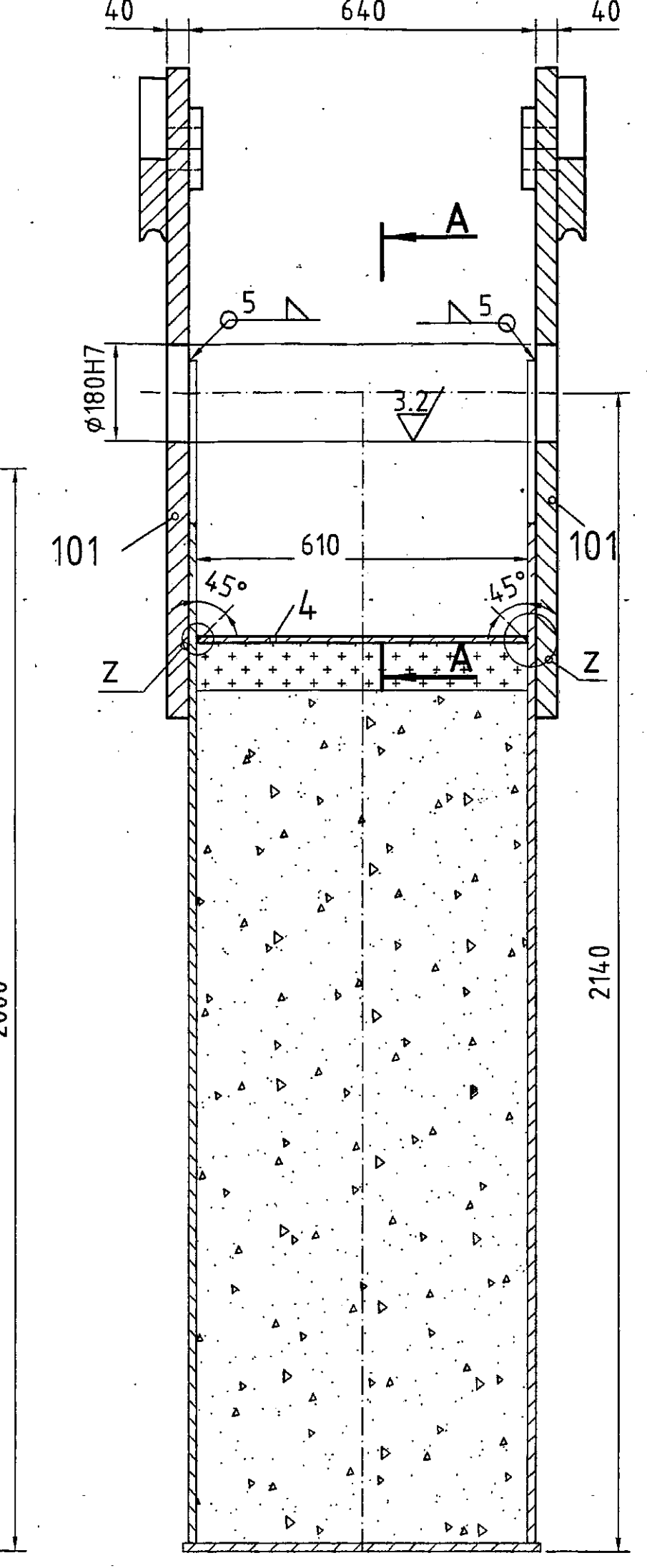
Schnitt D-D



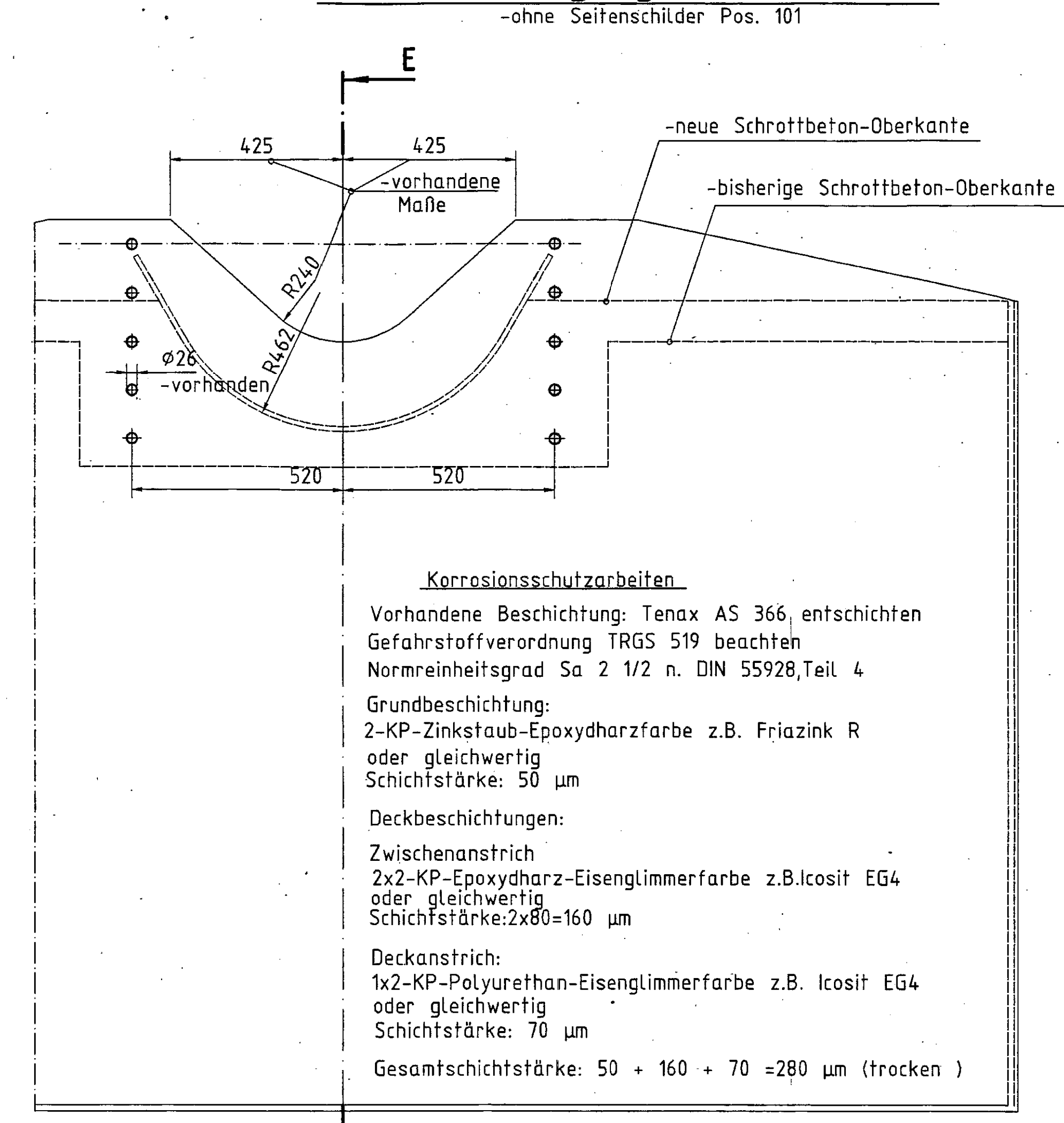
Schnitt C-C



Schnitt E-E

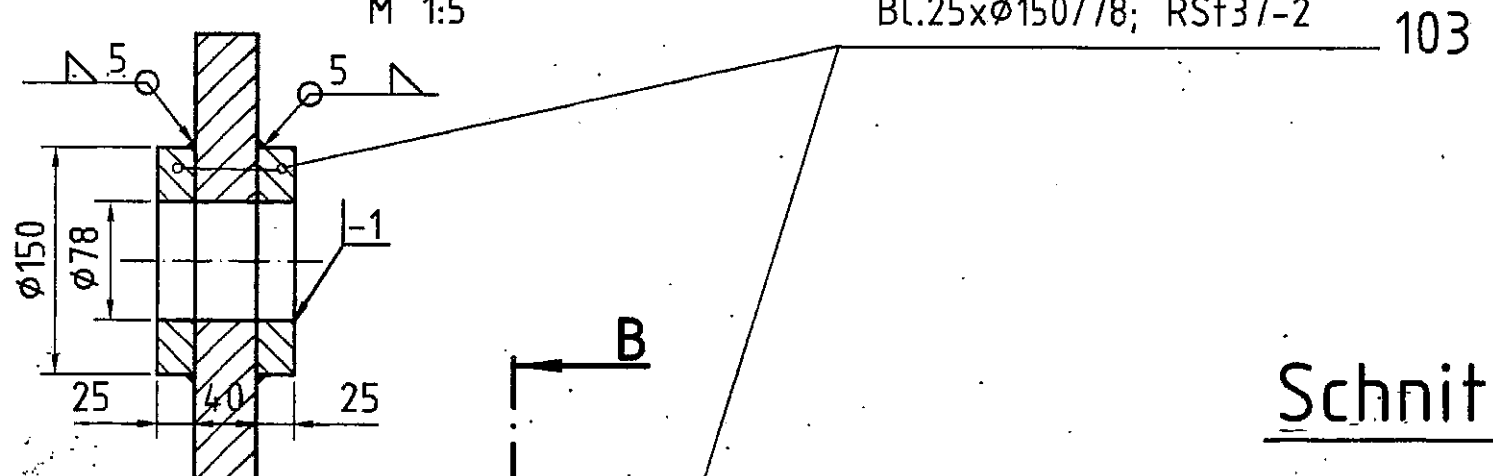


Mittlerer Gegengewichtskasten
-ohne Seitenschilder Pos. 101

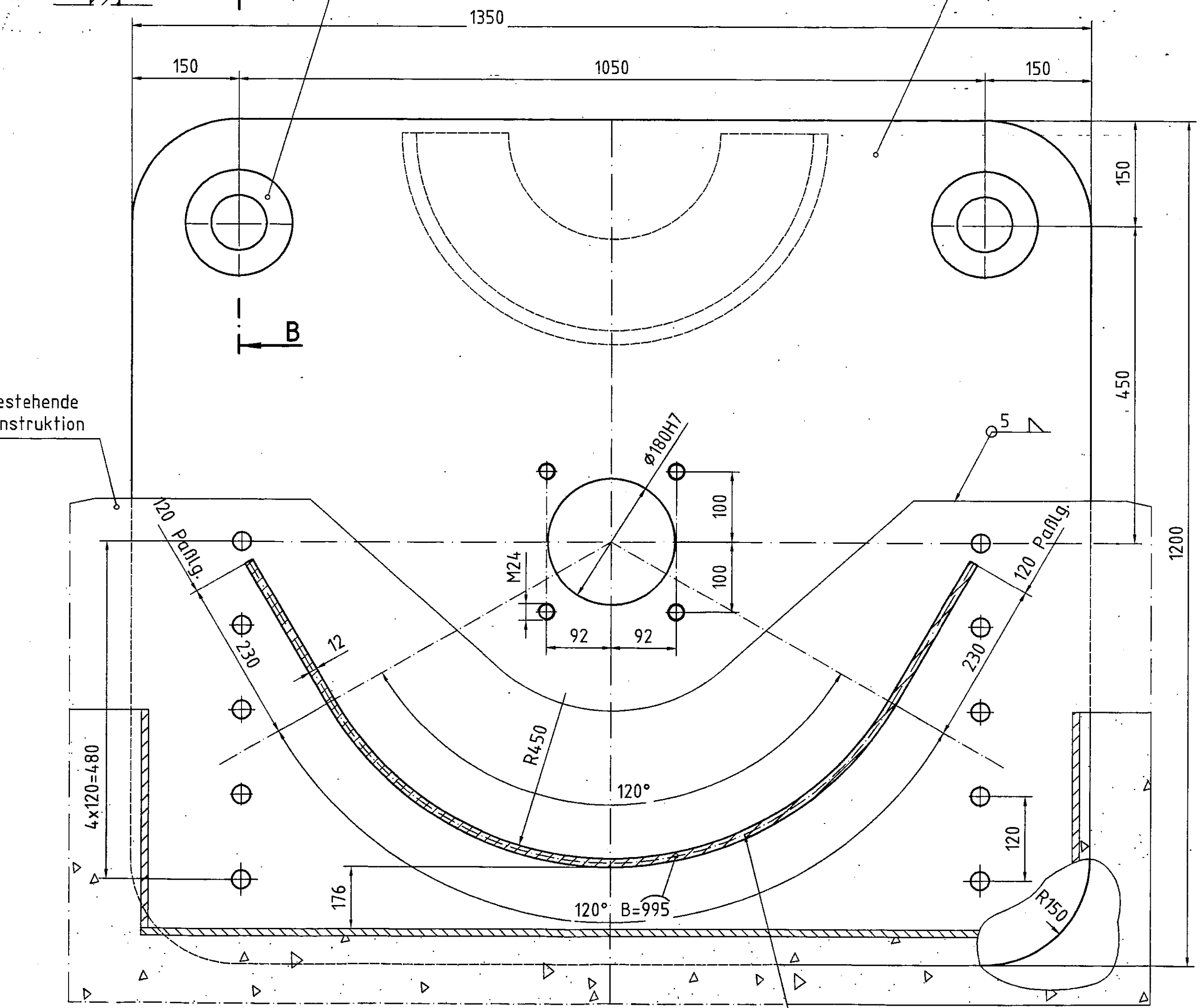


Korrosionsschutzarbeiten
Vorhandene Beschichtung: Tenax AS 366, entsicherten Gefahrstoffverordnung TRGS 519 beachten
Normreinheitsgrad Sa 2 1/2 n. DIN 55928, Teil 4
Grundbeschichtung:
2-KP-Zinkstaub-Epoxydharzfarbe z.B. Friaquick R oder gleichwertig
Schichtstärke: 50 µm
Deckbeschichtungen:
Zwischenstrich
2x2-KP-Epoxydharz-Eisenglimmerfarbe z.B. Icosit EG4 oder gleichwertig
Schichtstärke: 2x80=160 µm
Deckanstrich:
1x2-KP-Polyurethan-Eisenglimmerfarbe z.B. Icosit EG4 oder gleichwertig
Schichtstärke: 70 µm
Gesamtschichtstärke: 50 + 160 + 70 = 280 µm (trocken)

Schnitt B-B

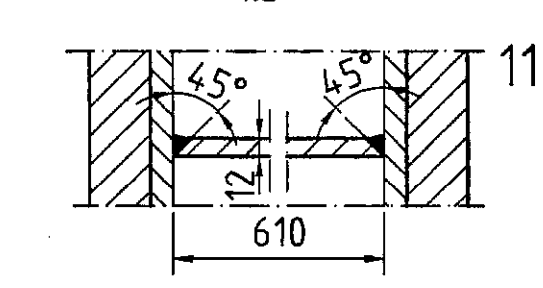


Schnitt A-A

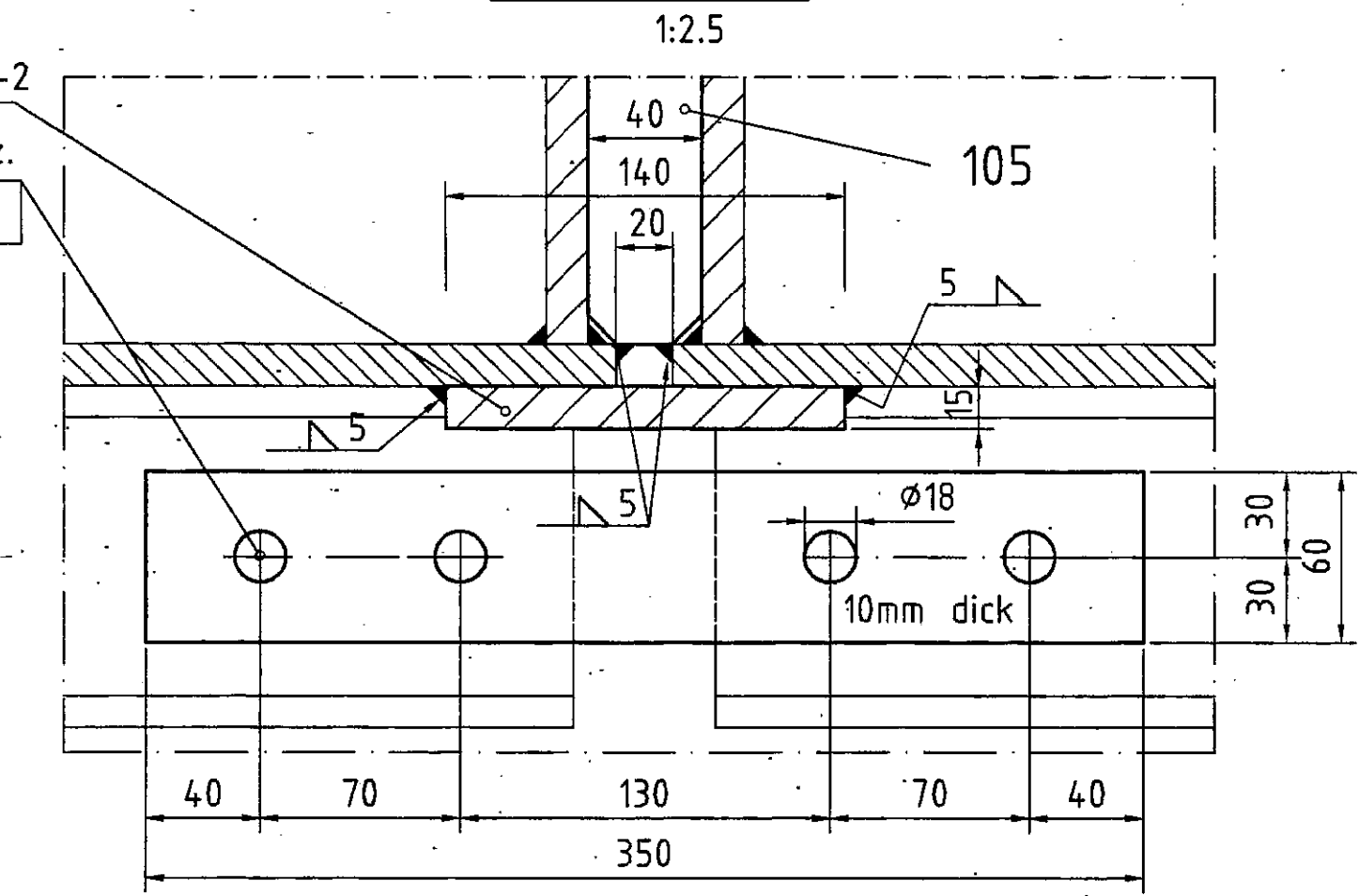


BL.40x1200x1350; RSf37-2 101

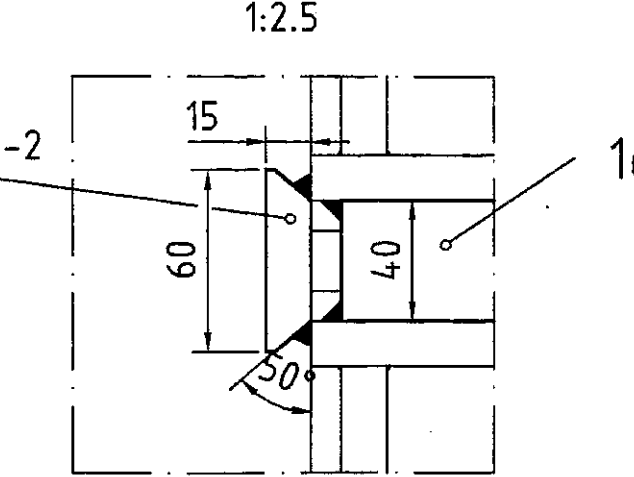
Detail z



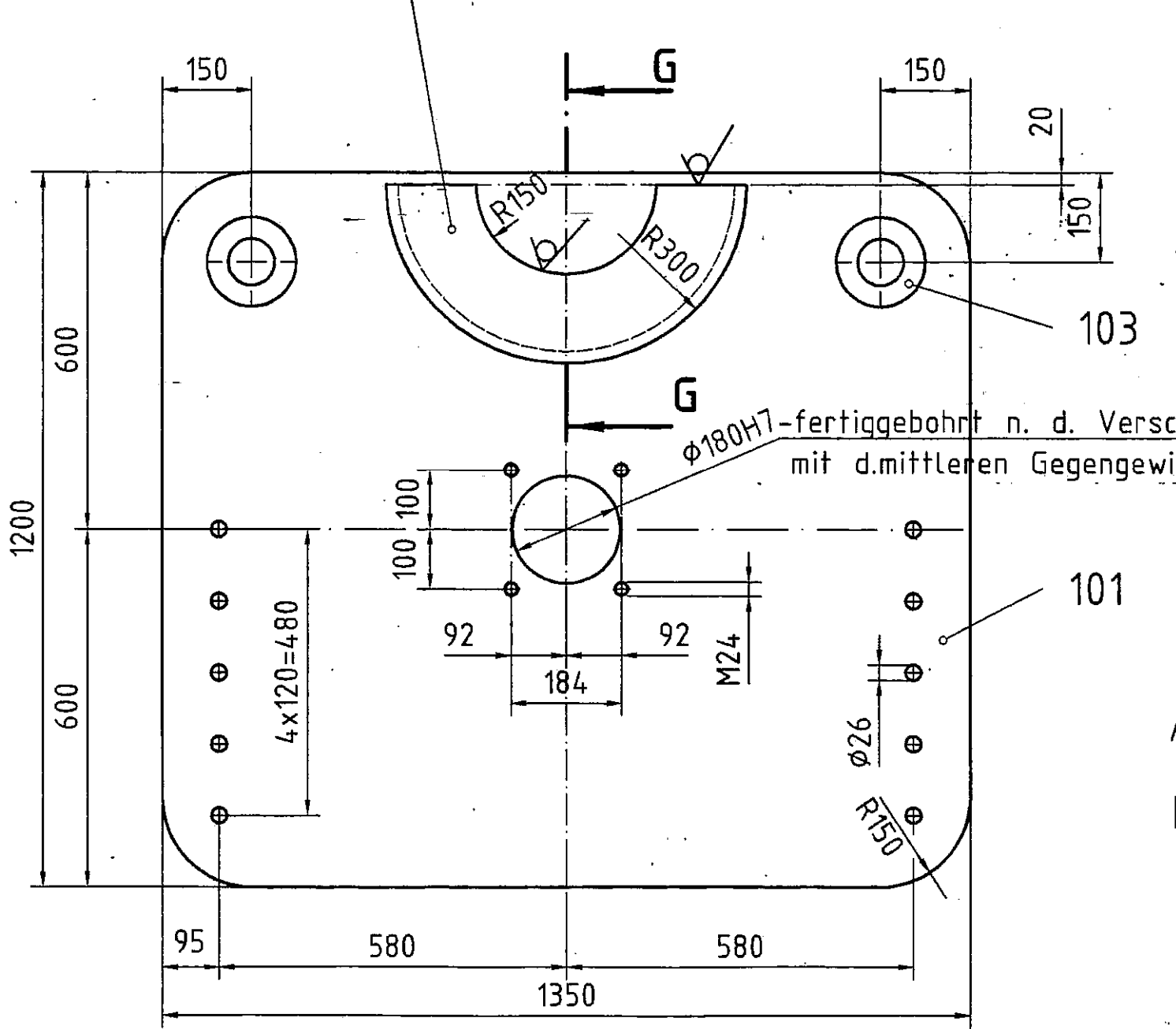
Detail y



Detail x



Ansicht A



Achtung!

Die Gewichtskraft der Gegengewichte ist durch die Lastanzeige der Autokrane zu überprüfen
Rechnerische Gewichtskraft : 660 kN

In allen Teilen geprüft und mit den ersichtlichen Änderungen für richtig befunden.
Zur Ausführung genehmigt und freigegeben.
Lahmeyer International GmbH Stuttgart, den 20.06.97.
Niederlassung Süd-Stuttgart i.A.Koch..... Bahrenberg

Wasser- und Schifffahrtsdirektion Südwest Wasser- und Schifffahrtsamt Freiburg									
Org. Einr.	Baujahr	Kilometer	S	rechts	hoch				
5111A14	13191011	3131318	21610						
Objektbenennung Schleusenanlage Iffezheim									
Objektteil Oberhaupt									
Einzelteil Umbau der Gegengewichte									
Art	Objektteil	ZK	F	Stand	Zeichnungs-Nr.	Maßstab			
311121314	210410	1191918			1548	1:1 / 2,5 / 5 / 10			
Die Übereinstimmung mit der Ausführung wird bescheinigt									
Freiburg, den 02.07.1998									
Unterschrift						Blatt-Nr.			

5-078636

DSD Dillinger Stahlbau G.m.b.H.
Henry-Ford-Str. Postfach 1940
66746 Saarouis 66719 Saarouis

WSA Freiburg										
1997	Datum	Name	Abteilung	Auftragsnummer						
gezeichnet	14.04.	Kuberczyk	TW	3131318 21610						
geprüft	14.04.	Thielges	Zeichnungs-Nr.							1
normgepr.	15.04.	Peters	003-01							A
Maßstab	1:1									
OW-Senktor Umbau der Gegengewichte Rechte Kammer										

-zusätzliche Schrottbetonfüllung, Dichte=3,235 kg/dcm³ : 3,0 to 0,157 m³ Eisenschrott, Dichte= 7,85 kg/dcm³ : 1,232 to 0,77 m³ Beton, Dichte=2,3 kg/dcm³: 1,771 to

Achtung! Nicht positionierte Stahlkonstruktion - siehe bestehende Zeichn. Nr. 0/105 a
Alle unbemaßten Schweißnähte a= 5 mm

