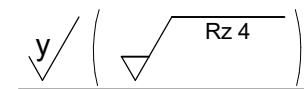
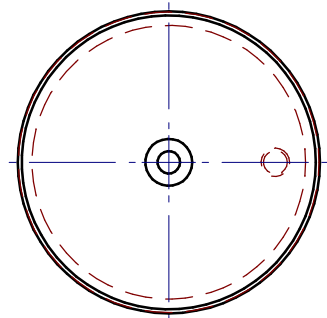
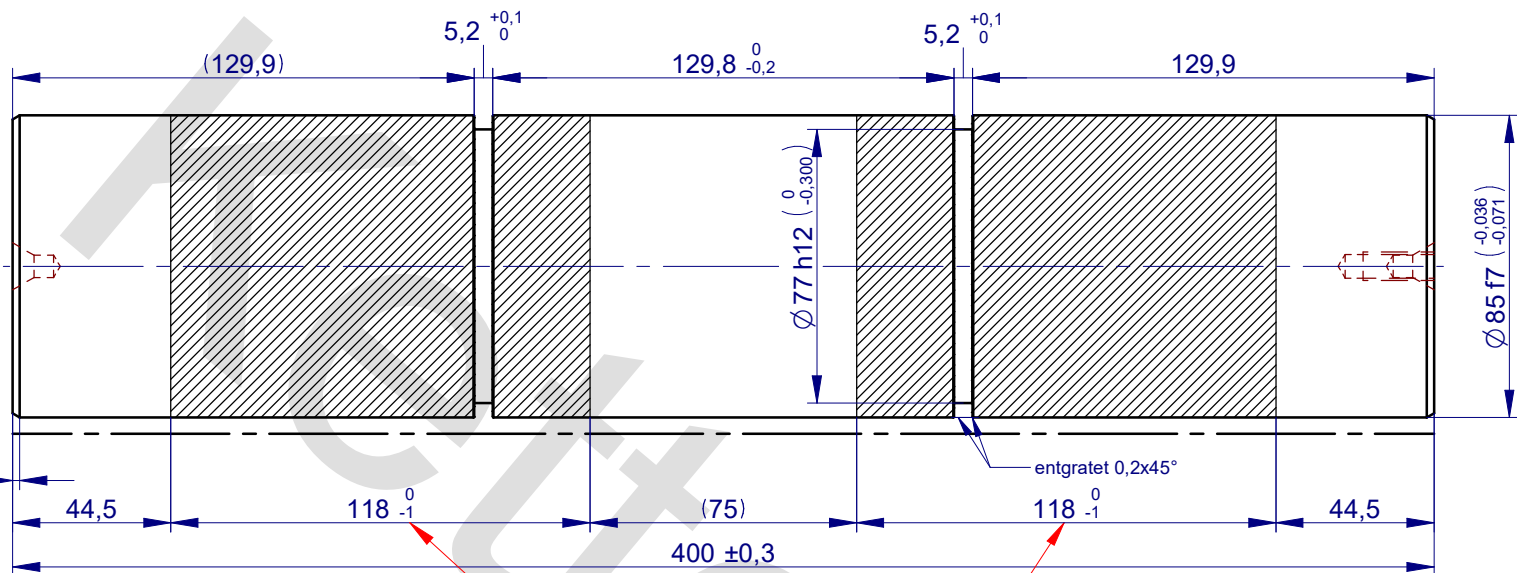
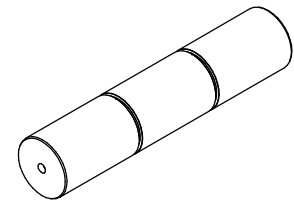
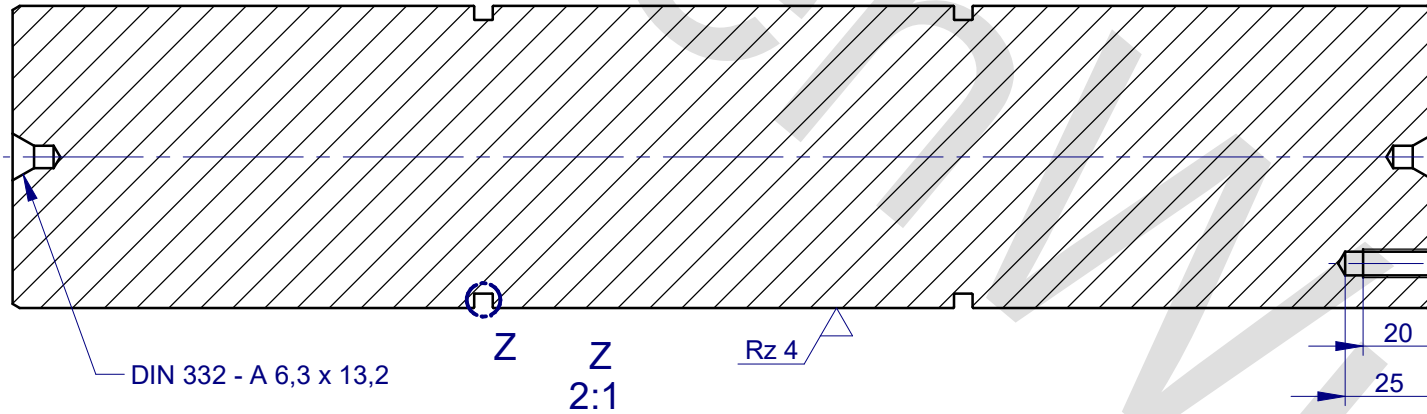


2 x 30°



In diesen Bereichen den Bolzen mit Gleitlack Typ OKS 589/2 mit Schichtstärke 10-35 µm beschichtet

--- inductiv gehärtet
HRC min. 42
SHD 325 = 3,0 - 5,0



Allgemeintoleranzen: ISO 2768-mK; wenn nicht auf Baugruppenebene tiefer abweichend toleriert

Paßmaß	Abmaße

Oberflächenrauhheit Vorzugsreihe vereinf. Darstellung	
√	= beliebig
√/	= √Rz 100
√/	= √Rz 25
√/	= √Rz 6,3

Index	Information	Datum	Name
a.01		14.06.2024	Fischer
a.00		13.03.2024	Fischer

1	Bolzen			400	85				1*	1373264	X17CrNi16-2 (1.4057)		17,67 kg
Stück	Benennung	Breite	Stärke	Länge	Au.-Ø	In.-Ø	Zä.-z.	Teil	Sach-Nr.	Werkstoff		Gewicht	
Zustand	Datum	Name		Urheberschutz nach		KettenWulf KettenWulf Betriebs GmbH							
gezeichnet	13.03.2024	Fischer		DIN34 / ISO16016		Zum Hohenstein 15							
geprüft	14.06.2024	Ross		CAD Status/Geprüft		D-59889 Eslohe-Kückelheim							
freigegeben						Benennung		Zeichnung - Nr.		Zustand			
Ersatz für:	Bolzen										1373264	a.01	
Ersetzt durch:											Maßstab		
												1:1,504;1:6,667	