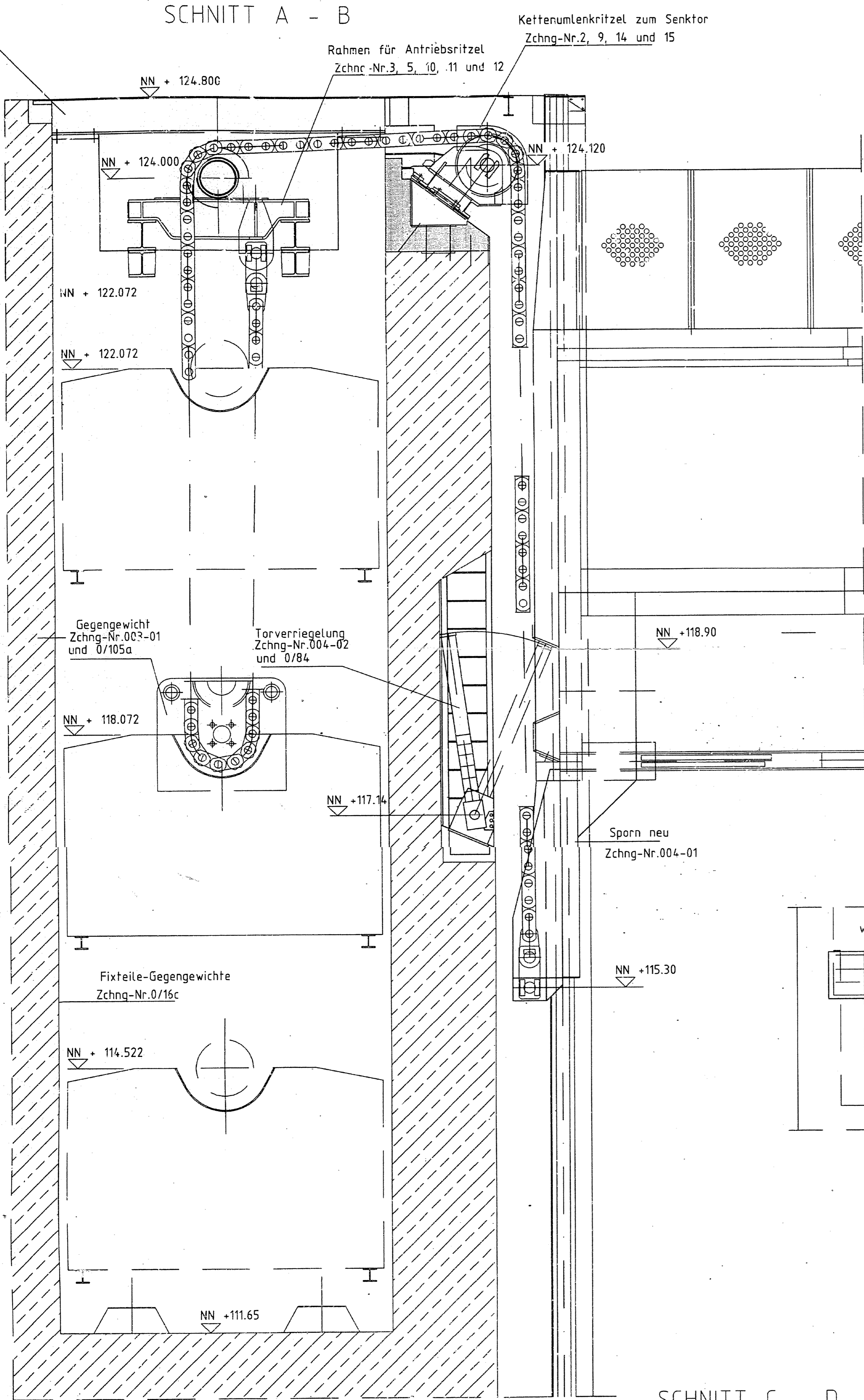
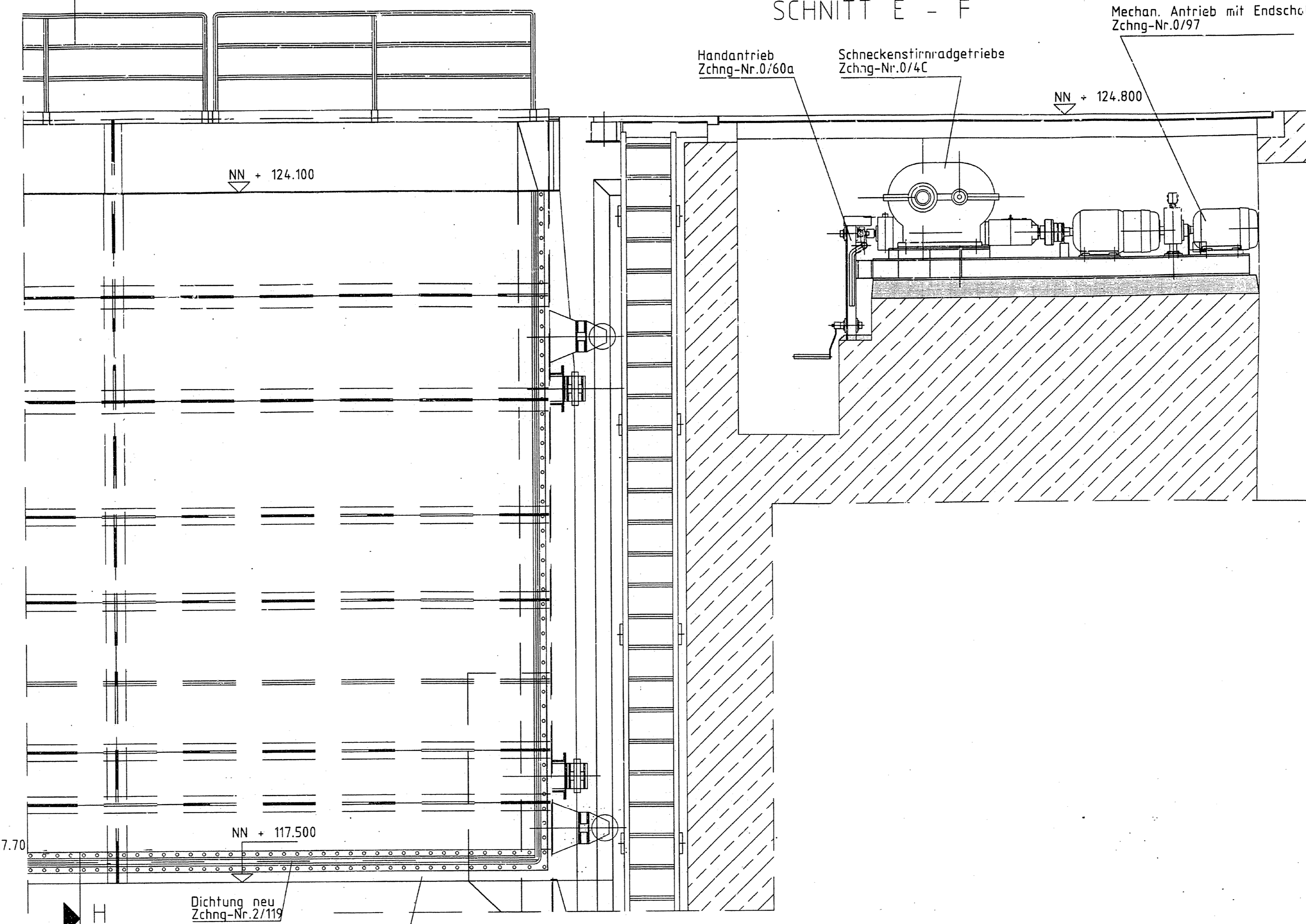


Abdeckung über den Gegengewichtsschächten
und Antriebsräume - Zchn.-Nr. 0/135

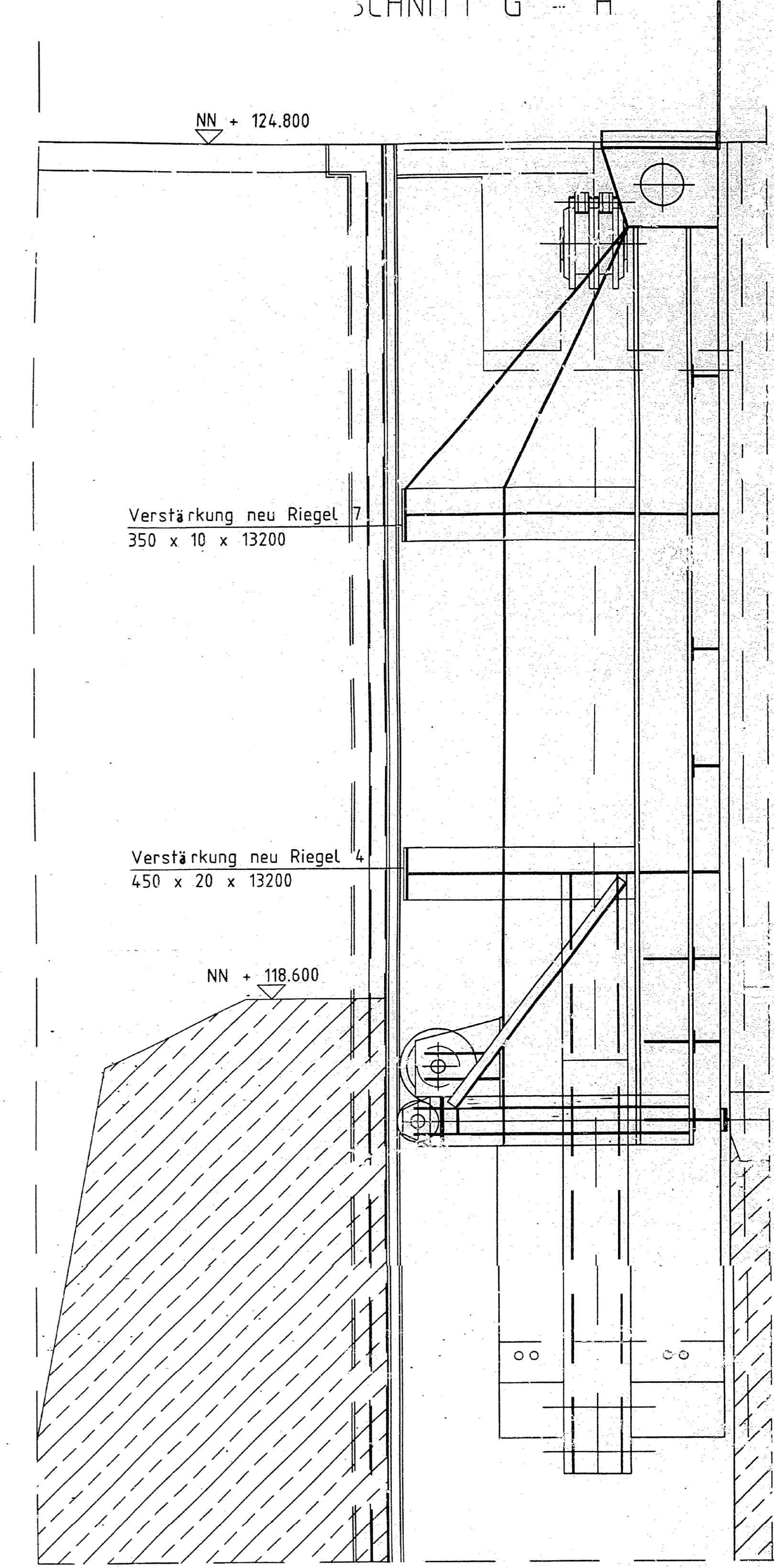
SNITT A - B



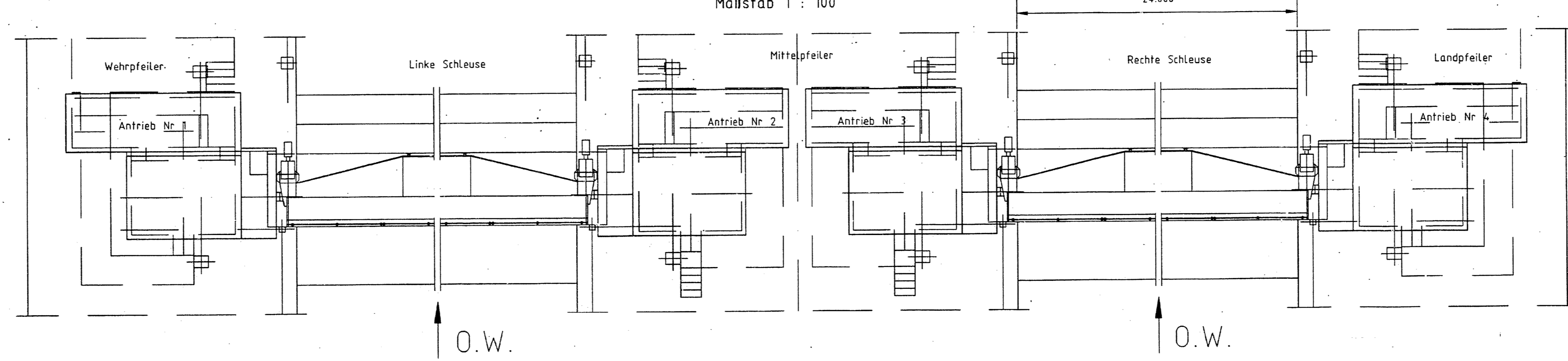
G



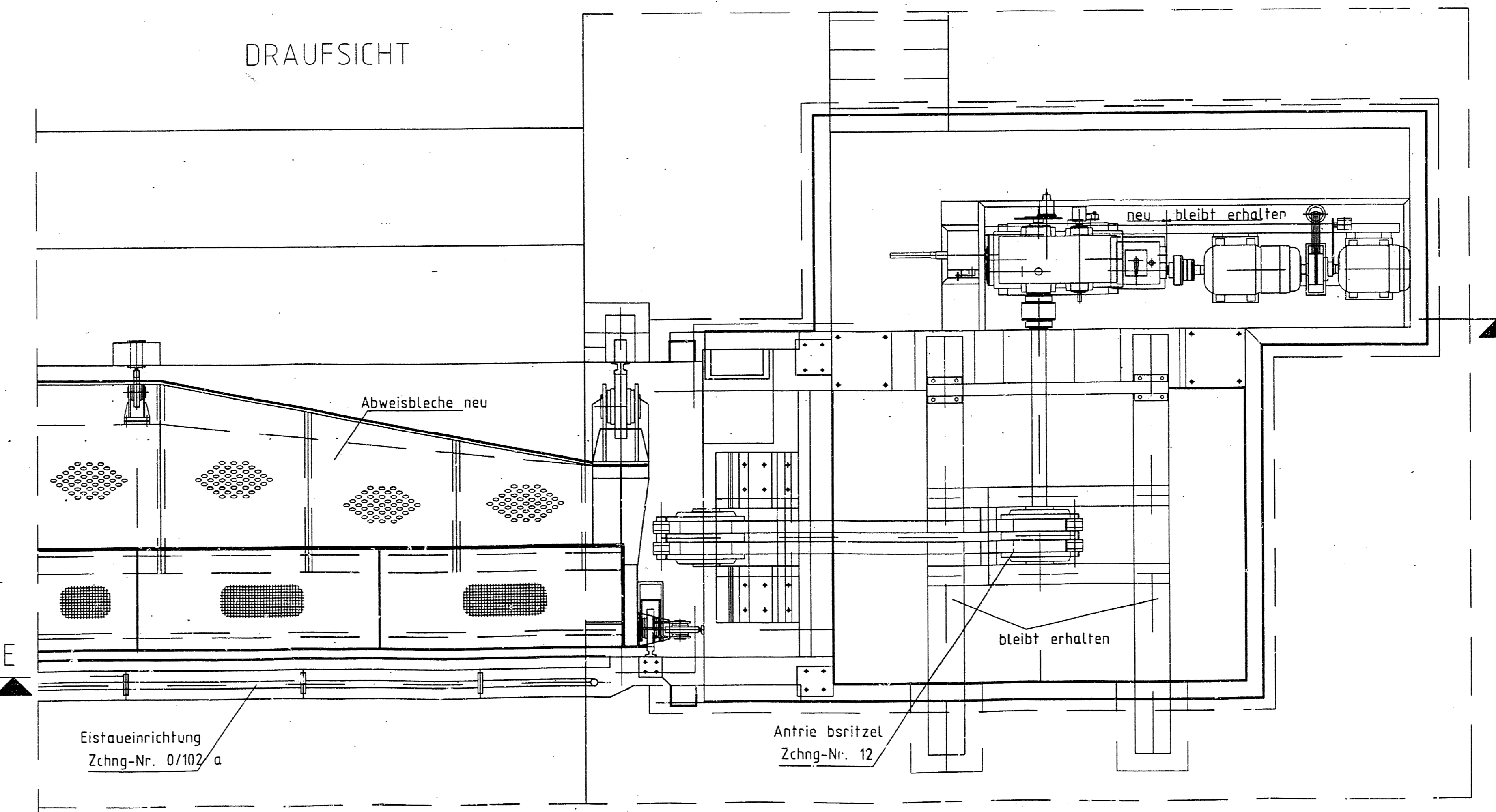
SNITT G - H



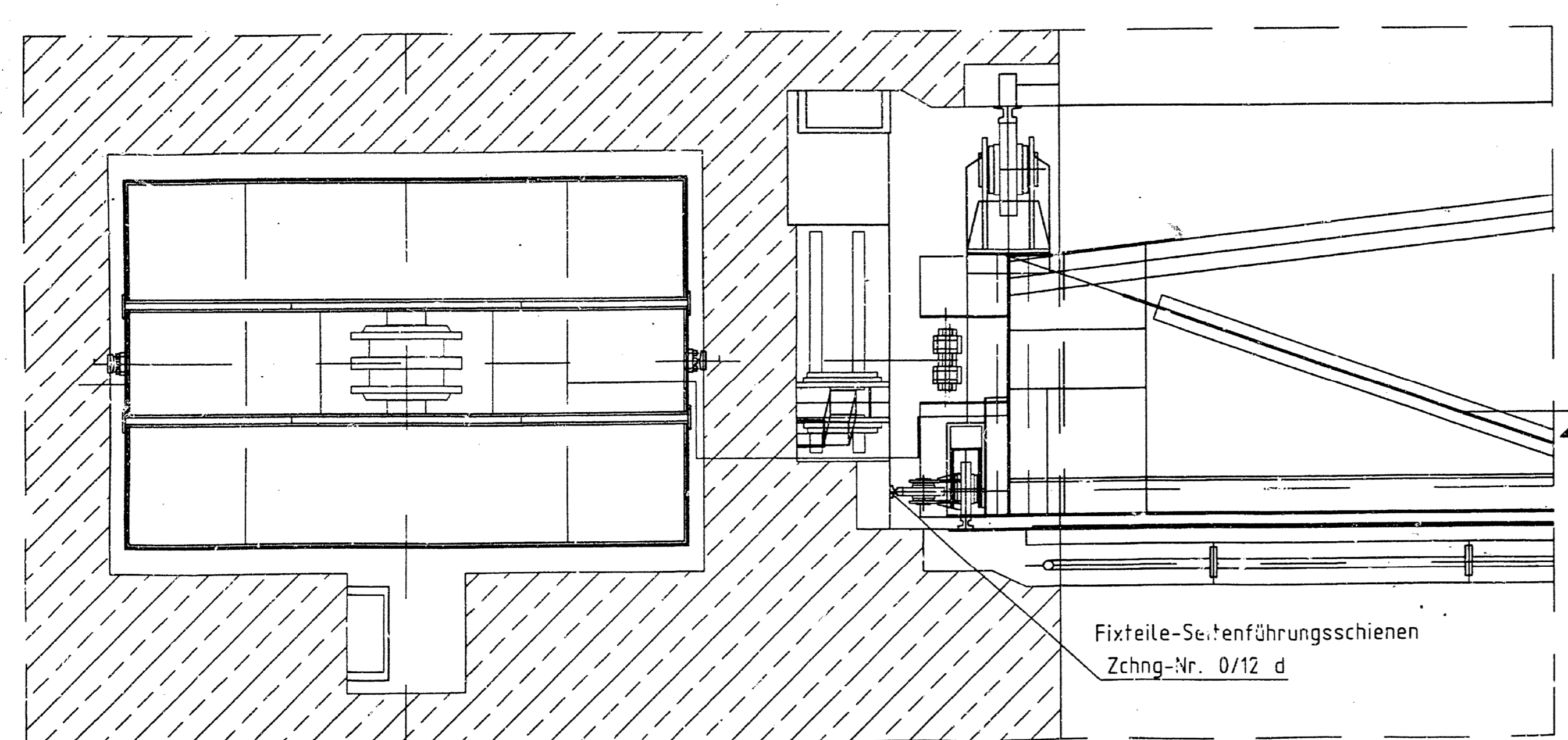
ÜBERSICHT



DRAUFSICHT



SNITT C - D



In allen Teilen geprüft und mit den ersichtlichen
Änderungen für richtig befunden.
Zur Ausführung genehmigt und freigegeben.
Lohmeyer International GmbH Stuttgart, den 16.07.97
Niedertassung Süd-Stuttgart Kösch...

Wasser- und Schifffahrtsdirektion Südwest		Wasser- und Schifffahrtsamt Freiburg	
Ort	km	rechts	links
313111213121213101313131610			
Objektbenennung Schleusenanlage Iffezheim		Antriebe für Schleusentore	
Objektteil Einzelteil		Senktor-Antrieb-Übersicht	
Art	Übersicht	ZK	F
131311213121213101313131610			
Die Übereinstimmung mit der Ausführung wird bescheinigt Freiburg, den 12. Feb. 1998		Diel.-No. 010	

DSD Dillinger Stahlbau G.m.b.H.
Henry-Ford-Str. Postfach 1340
66740 Saarlouis 66713 Saarlouis

1996	Datum	Name	Abteilung	Auftragsnummer
gezeichnet	26.6.	Grotz	TM	3330870-01
geprüft	27.6.	Kuberczyk	Zeichnungs-Nr.	1

Maßstab 1:25
:100

Schleusenanlage Iffezheim
OW Senktor rechte Kammer
Senktor mit Antrieb-Übersicht