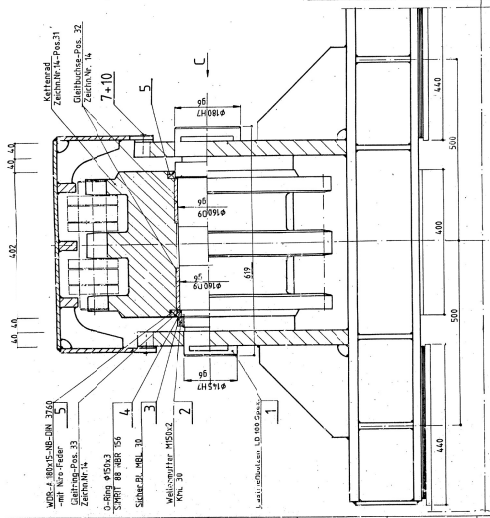
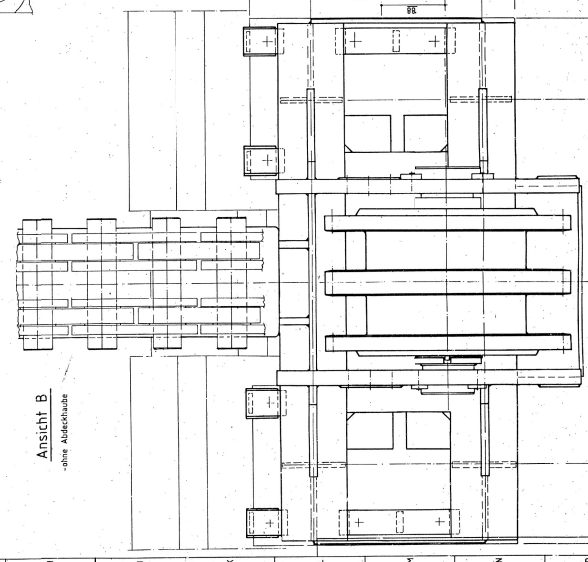


Schnitt A-A

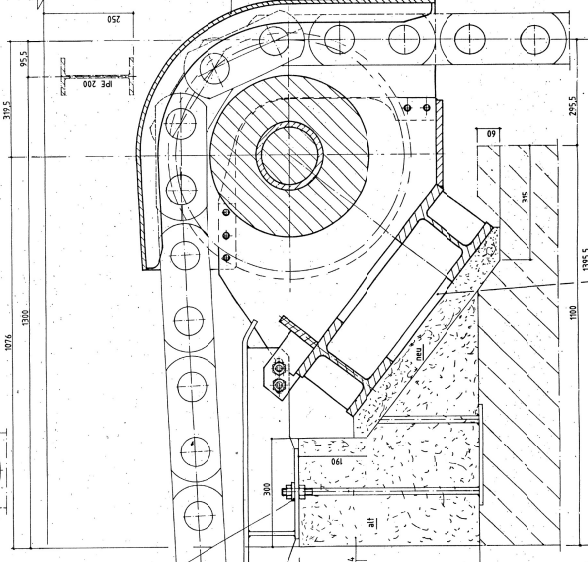


Ansicht B

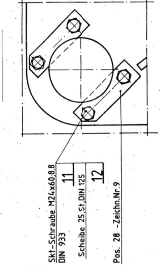
-ohne Abdeckhaube



Schnitt B-B

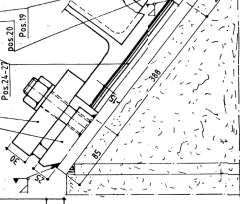


Ansicht C

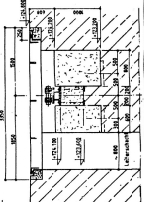


Detail x

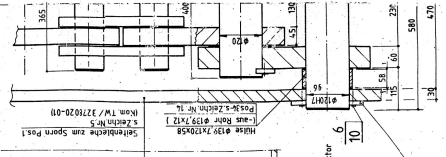
M1 25



Schnitt C-C



Ansicht A



Achtung Montage

Alle eingeübten Schraubhaube allein
 Alle Schraubverbindungen mit
 Leuchte Nr. 243 gestrichelt.
 hierzu Zeichn. Nr. 6, 7, 8, 10

In allen Teilen geprüft und mit den ersichtlichen
 Änderungen für richtig befunden.
 Zur Ausführung genehmigt und freigegeben.
 Stuttgart, den 08.03.97
 Lehmayr Ingenieurbüro GmbH
 Niederlassung Süd-Stuttgart-Böcklin

WASSER- und Schallschutzsysteme
 Objektbezeichnung: Schreusensanlage Iffezheim
 Einzelteil: Kernenerkennzettel z. Sektor
 Auftraggeber: MHS
 Projekt: 0012/01/01/01/01
 Datum: 08.03.97
 Zeichner: MHS
 Prüfer: MHS

DSD
 W S A Freiburg
 Schreusensanlage Iffezheim 67411 Iffezheim
 Kernenerkennzettel zum Sektor-Übersicht
 - rechte Kammer

051547