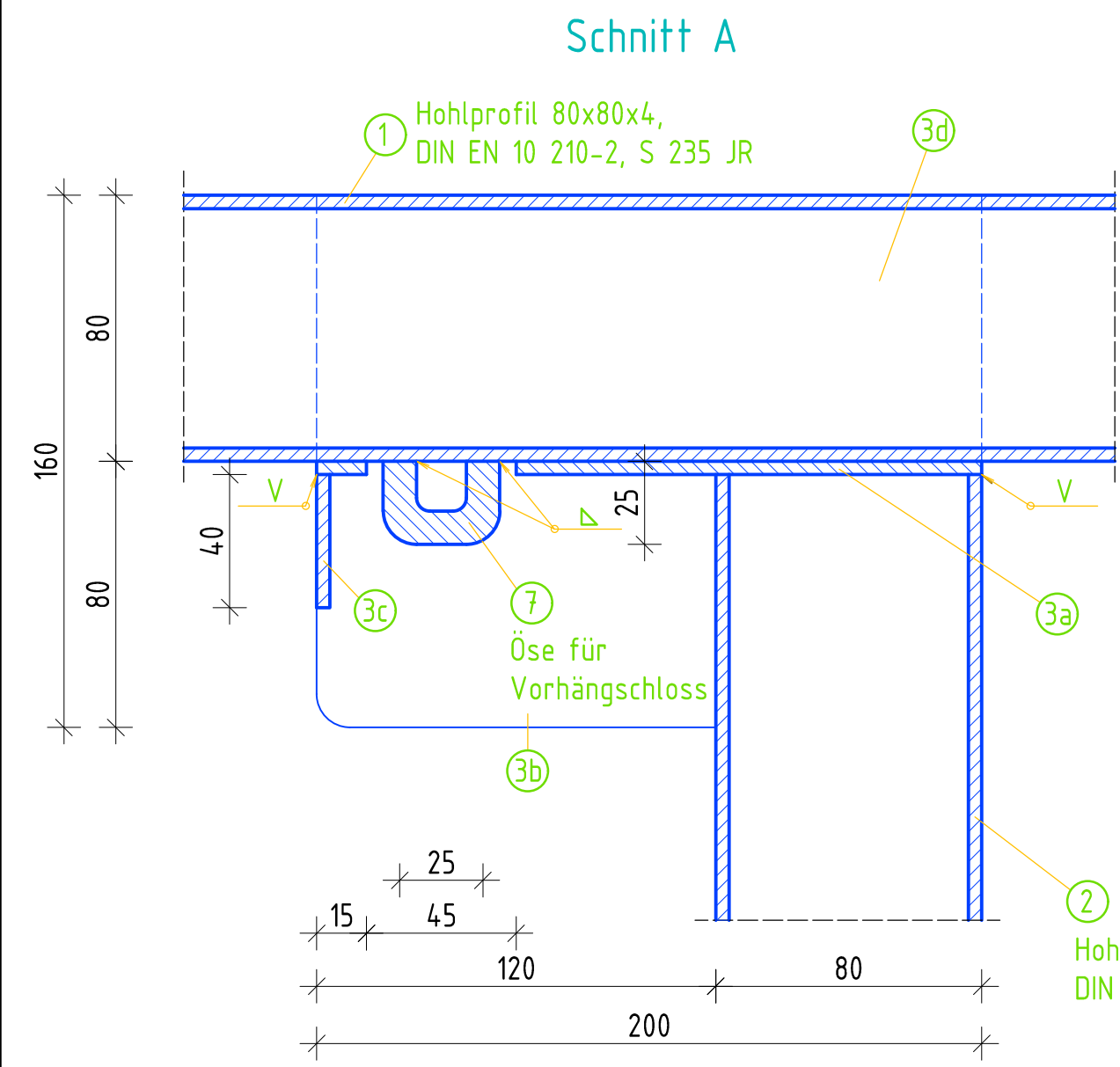
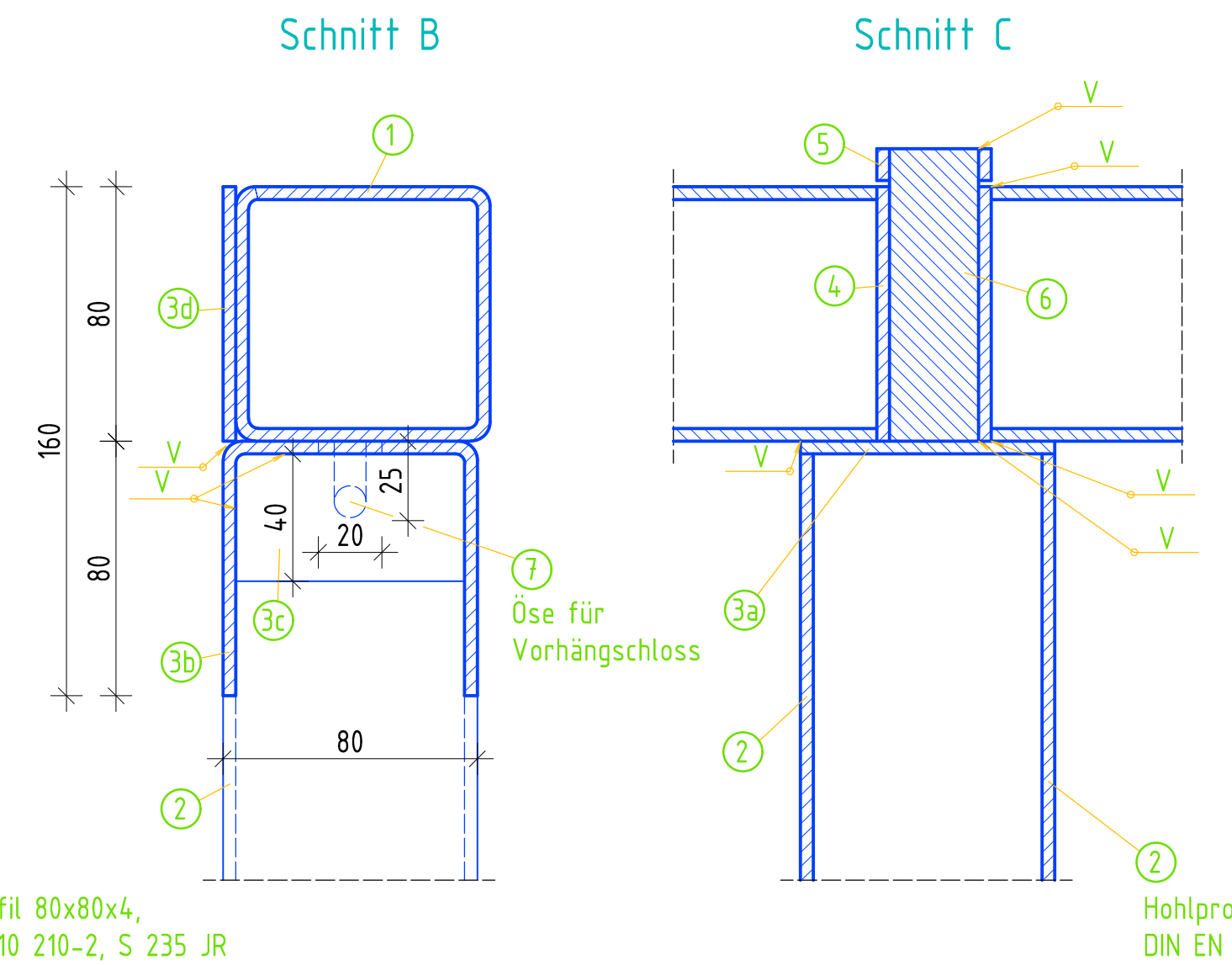


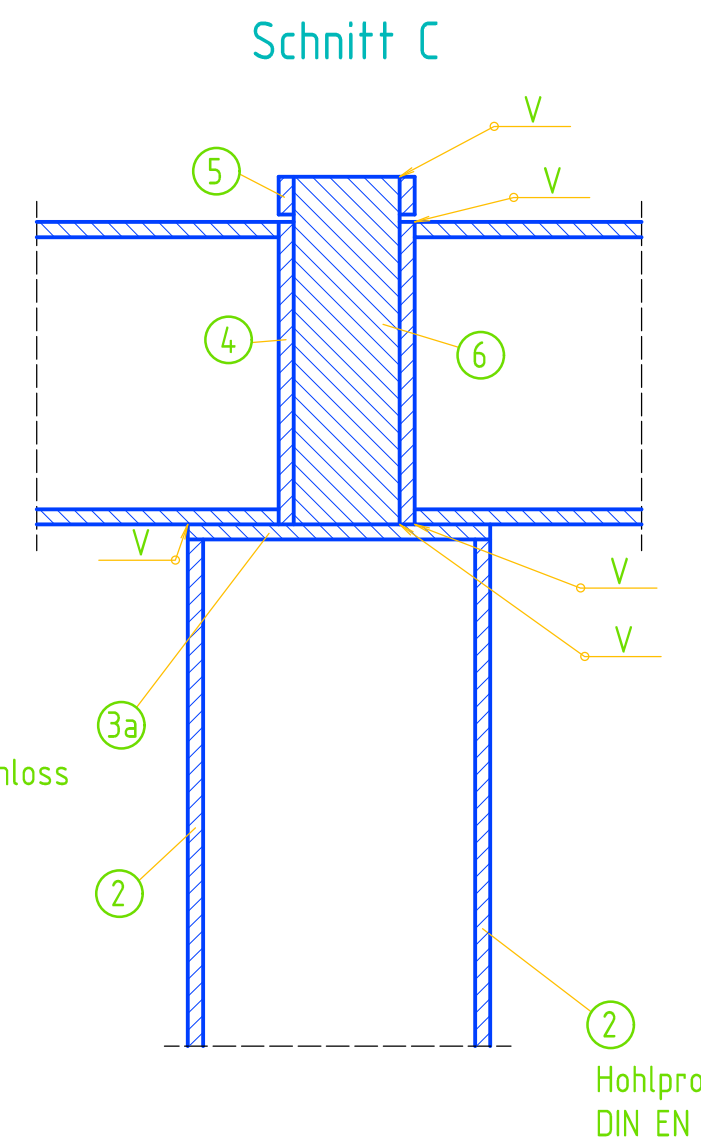
Detail "A"



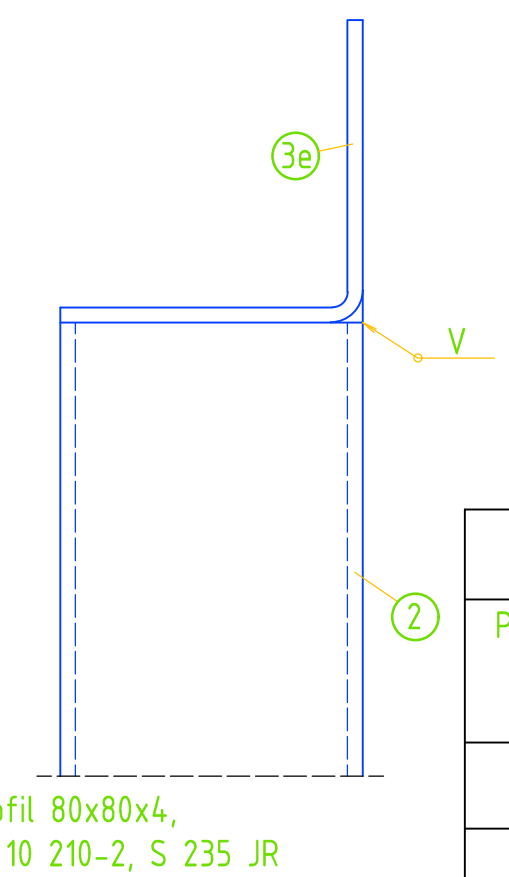
Detail "B"



Detail "C"



Ansicht



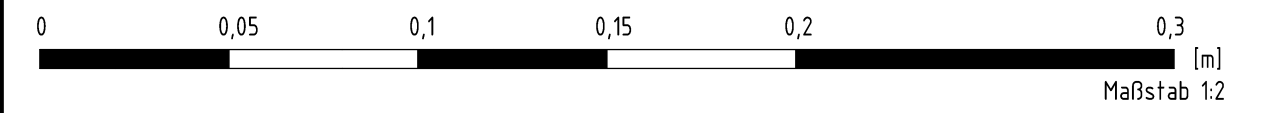
KEINE FERTIGUNGSUNTERLAGE !

Korrosionsschutz:

- Säuberung der Stahlteile entsprechend dem Oberflächenvorbereitungsgrad Sa 2½ nach DIN EN ISO 12 944-4
- Überzug durch Feuerverzinken nach DIN EN ISO 1461-t Zn 0, Schichtdicke: 70 µm

Stückliste für eine Deichsperre (bei 3,00 m Kronenbreite)

Pos.	Anzahl	Bezeichnung	Einzel-länge mm	Gesamt-länge m	Einzel-masse kg/m	Gesamt-masse kg
1	1	Hohlprofil 80x80x4, DIN EN 10 210-2 S 235 JR	4900	4,90	9,41	46,11
2	3	Hohlprofil 80x80x4, DIN EN 10 210-2 S 235 JR	1500	4,50	9,41	42,35
3	1	Hohlprofil 80x80x4, DIN EN 10 210-2 S 235 JR, zur Herstellung von:	480	0,48	9,41	4,52
3a		4 Abdeckungen Fl 80x80x4 für Pos. 2				
3b		1 Schlossabdeckung U 80x80x4, L= 120mm				
3c		1 Fl 72x40				
3d		1 Halterung 80x200				
3e		1 Halterung L 80x80, L= 80mm				
4	1	Rohr DIN EN 10 210-2, S 235 JR, 33,7x3,2	80	0,08	2,41	0,19
5	1	Rohr DIN EN 10 210-2, S 235 JR, 33,7x3,2, (als Sprengring)	10	0,01	2,41	0,02
6	1	Rundstahl 28, S 235 JR, DIN 488	92	0,09	4,83	0,44
7	1	Rundstahl 10, S 235 JR, DIN 488	70	0,07	0,617	0,04
					Summe	93,67



Index:	Änderungen bzw. Ergänzungen / zugehörige Pläne:	Datum:	Name:
--------	---	--------	-------

Zur Ausführung freigegeben:	Raum für Genehmigungsvermerke:
Ort, Datum	Unterschrift, Funktion

Raum für Vermerke der ausführenden Firma:

Die Übereinstimmung mit der Ausführung wird bestätigt:	
Datum	Unterschrift, Funktionsbez.

Auftraggeber:

Landesbetrieb für Hochwasserschutz und Wasserwirtschaft Sachsen-Anhalt
Otto-von-Guericke-Straße 5, 39104 Magdeburg

Auftragnehmer:	Name	Datum	Unterschrift
bearbeitet			
gezeichnet			
geprüft			

Lagebezug:	HWSB rechter Alanddeich
Höhenbezug:	Wahrenberger Brücke - Brücke Pollitz, km 11,8 - 14,0
Landkreis:	Stendal
Gemeinde:	Pollitz

Bestätigt:	Leistungsphase:	Ausschreibungsunterlage		
Stand:	Maßstab:	Plan-Nr.:	Blatt:	
12/2025	1:2	6	4	

T:\Projekte\0229-13-13-14\AD km 12 bis 16_Brücke Wahrenberg bis SW Wahrenberg\035_Ausführungsplanung_1_BA\CAD\Zeichnungen\Deich\06_01_Detaildarstellungen\Deichsperre_Deichkronen