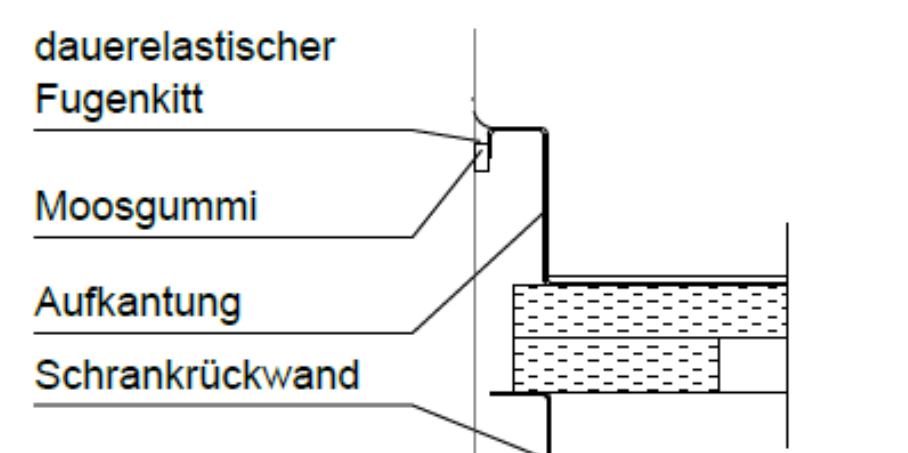


## Wandanschlussdetail X

Tischplatte mit Aufkantung als Stehbord gerade



## Arbeitspflegekombination:

- 1.5 Ablauf am Gerät: Geruchverschluss in PE, ø110 mm
- 1.51 Ablauf : Wandmuffe, DN100
- 2.01 Warmwasseranschluss am Gerät: G 3/4", a,
- 2.4 Schmutzfänger  
Wasseranschluss: Warmwasser  
Zuleitung: G 3/4", mit Absperrventil,  
Durchfluss: 18 l/min, Fließdruck: 100-500 kPa
- 2.02 Kaltwasseranschluss am Gerät: G 3/4", a,
- 2.5 Schmutzfänger  
Wasseranschluss : Kaltwasser  
Zuleitung: G 3/4", mit Absperrventil,  
Durchfluss: 18 l/min, Fließdruck: 100-500 kPa
- 3.0 Elektroanschluss am Gerät: 3N PE 400V □ 50Hz , 4,6 kW  
⊕ Potentialausgleich ( Schraube M6 )  
Schutzart IP X4  
Anschlusskabel Länge 2 m, 5G 2,5mm²
- 3.1 Elektroanschluss bauseits:  
Absicherung vor Ort: 3 x 16 A  
Die Schutzmaßnahmen sowie der Anschluss des  
Potentialausgleiches sind nach VDE 0100 Teil 540 und  
Teil 710 und den Bedingungen der örtlichen EVU's auszuführen.

Das Zusatzblatt " Wichtige Hinweise " ist zubeachten!

Geräteausstattung:

Automatische Türöffnung /-schließung über Näherungssensor  
oder über Fußtaster

DT-ND/IV Dezentrale Dampfdesinfektion

— Trennung

## LEGENDE

### Wände

- Stahlbeton-Fertigteilwand
- Stahlbeton-Fertigteilwand feuerhemmend
- Stahlbeton-Fertigteilwand feuerbeständig
- Stahlbeton-Fertigteilwand Brandwandqualität
- Stahlbeton-Fertigteilwand Brandwand
- Stahlbeton-Halbfertigteilwand
- Stahlbeton-Halbfertigteilwand feuerhemmend
- Stahlbeton-Halbfertigteilwand feuerbeständig
- Stahlbeton-Halbfertigteilwand Brandwandqualität
- Stahlbeton-Halbfertigteilwand Brandwand
- Stahlbeton-Ortbetonwand
- Stahlbeton-Ortbetonwand feuerhemmend
- Stahlbeton-Ortbetonwand feuerbeständig
- Stahlbeton-Ortbetonwand Brandwandqualität
- Stahlbeton-Ortbetonwand Brandwand
- Mauerwerkswand
- Mauerwerkswand feuerhemmend
- Mauerwerkswand feuerbeständig
- Mauerwerkswand Brandwandqualität
- Mauerwerkswand Brandwand
- Porenbeton-Wand Brandwand
- Stahlbeton-Sandwich Außenwand
- Gipskarton-Wand
- Gipskarton-Wand feuerhemmend
- Gipskarton-Wand feuerbeständig
- Gipskarton-Wand Brandwandqualität
- Gipskarton-Wand Brandwand
- Gipsfassade
- Dämmung gegen Erdreich

02	29.10.2025	S.Q.	ANPASSUNGEN GEM. REVISIONSWOLKEN
01	03.09.2025	S.Q.	PLANERSTELLUNG
Index	Datum	Name	Änderung

## Ersatzneubau Caritas-Krankenhaus Lebach

PROJEKTADRESSE: HEERSTRASSE 40 66822 LEBACH

BAUHERR: cusanus tragergesellschaft trier mbH  
Friedrich-Wilhelm-Str. 32  
54290 Trier

ARCHITEKT: kühn ARCHITEKTEN  
Am Krieger 2  
66271 Gerolstein  
Tel: 06881 - 880 700  
info@kuhn-architekten.de  
www.kuhn-architekten.de

PROJEKTSTEUERER: HITZLER INGENIEURE  
KIRNBERGER STRASSE 100  
66421 HOMBURG / SAAR  
TEL: 06841 / 1616186  
FAX: 06841 / 1616190

TPW: R&P RUFFERT  
TRANDNER STRASSE 7-9  
60487 FRANKFURT AM MAIN  
AM PRIME-PHASE 2  
MAIL: ruffert@ruffert-engineers.de

H.S.: PLANUNGSGRUPPE M+M AG  
AM PRIME-PHASE 2  
MAIL: m+@m+group.com

ELT: EPH INGENIEURE GMBH  
ZUR KUS 23  
66679 LOSHEIM AM SEE  
TEL: 06872 / 994717 12  
FAX: 06872 / 994717 10  
MAIL: m\_hess@eph-ib.de

MT: FC-GENERALPLANUNG GMBH  
AM STORRECKEN 8  
76130 KARLSRUHE  
TEL: 0721 / 96196 2713  
MAIL: a.kneuz@fc-gruppe.de

BS: HPP WEST BERATUNDE  
INGENIEURE GMBH  
HERFORDER STRASSE 20  
33682 BIELEFELD  
TEL: 0521 / 98644 0  
FAX: 0521 / 98644 20  
MAIL: h.zoege@hpp-west.de

ENTWURFSVERFASSER: Harten Partnerschaft mbB  
Architekt und Baubehörde Ingenieur  
Max-Planck-Strasse 5  
47699 Garsden  
Tel: 02831 / 1001  
Fax: 02831 / 87839

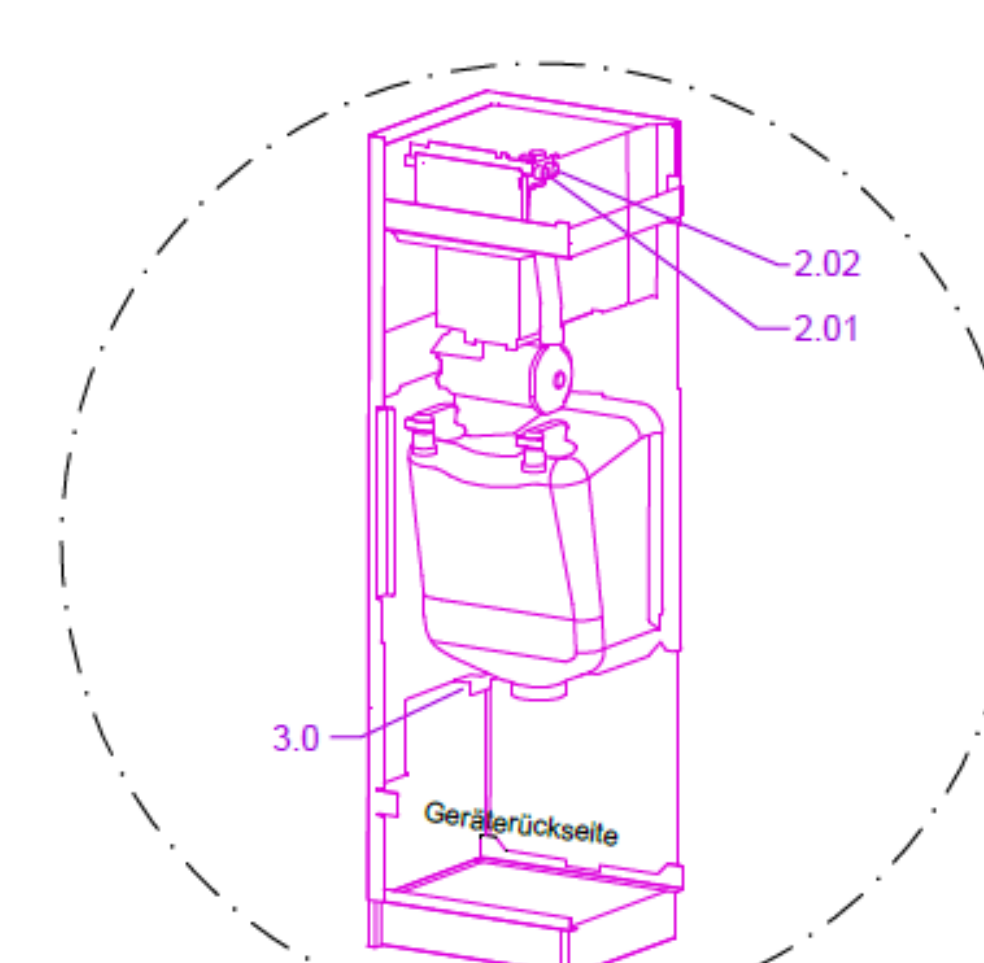
ECKL Architektur + Klinikplanung  
Wehrstraße 53  
93059 Regensburg  
Tel: 0941 / 59300-0  
Fax: 0941 / 59300-33

GEZ: SO  
INDEX: 02  
DATUM INDEX: 29.10.2025  
DATUM ERSTELLUNG: 03.09.2025

Wandabwicklung Erdgeschoss  
Arbeitsraum unrein

ARCHITEKTUR

PLANNUMMER / DATENNAME: ARC-5-E0-WA-045-02-F



## Geräteanschlüsse