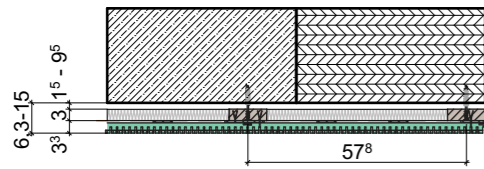


Deckentypen

VE3210 Tischlerarbeiten Wand- und Deckenbekleidungen

VE3100 Trockenbauarbeiten

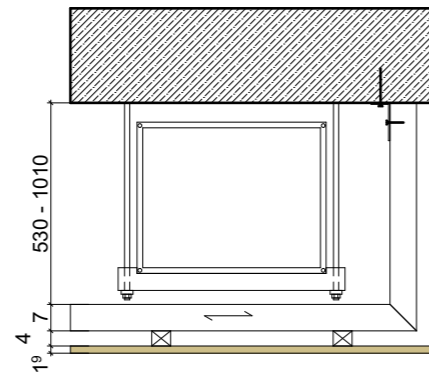
Typ 1_Holz Akustikplatten



Typ 1.1 Holz Akustikplatten

<120	mm	Deckenaufbau
---	mm	Stahlbeton oder Holzdecke
15 - 80	mm	Hohlraum
30	mm	Mineralwolle
33	mm	Holzakustik-Lamellenpaneel schwerentflammbar

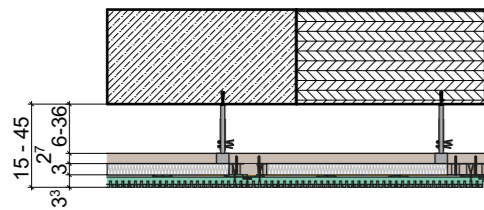
Absorbtion $\alpha_w = 0,65$ gem. Angabe Bauphysik



Typ 1.3 Kanalabkofferung mit Holzplatten

620 - 1110	mm	Deckenaufbau
---	mm	Stahlbeton
530 - 1010	mm	Hohlraum
70	mm	Tragkonstruktion
40	mm	Ausgleich / Montigelattung
19	mm	Holzplatte schwerentflammbar

Absorbtion $\alpha_w = 0,00$ gem. Angabe Bauphysik

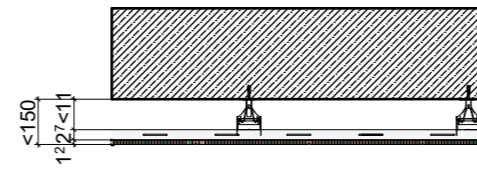


Typ 1.2 Holz Akustikplatten

150 - 450	mm	Deckenaufbau
---	mm	Stahlbeton oder Holzdecke
60-360	mm	Hohlraum
27	mm	Kreuzrost
30	mm	Kreuzrost (Mineralwolle)
33	mm	Holzakustik-Lamellenpaneel schwerentflammbar

Absorbtion $\alpha_w = 0,70$ gem. Angabe Bauphysik

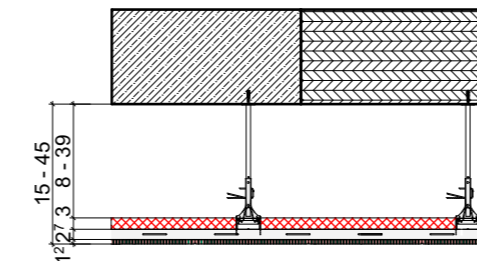
Typ 2_Gipskartonbauplatten



Typ 2.1 Gipskartonplatte gelocht ohne MiWo

<150	mm	Deckenaufbau
---	mm	Stahlbeton
<110	mm	Hohlraum
27	mm	Konstruktion
12,5	mm	Gipskarton gerade
		Quadratlochung 12/25 Q

Absorbtion $\alpha_w = 0,00$ gem. Angabe Bauphysik

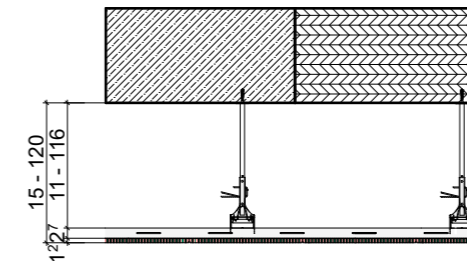


Typ 2.2 Gipskartonplatte gelocht mit MiWo

150 - 450	mm	Deckenaufbau
---	mm	Stahlbeton oder Holzdecke
80 - 390	mm	Hohlraum
30	mm	Mineralwolle
27	mm	Konstruktion
12,5	mm	Gipskarton gerade
		Quadratlochung 12/25 Q

Absorbtion $\alpha_w = 0,80$ gem. Angabe Bauphysik

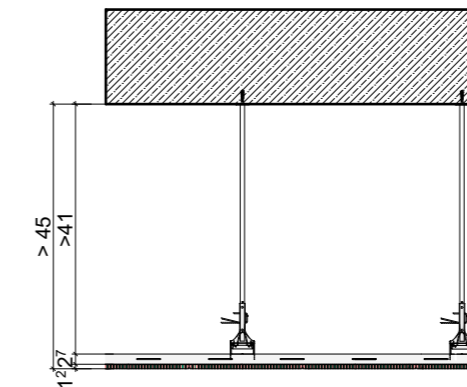
Typ 2_Gipskartonbauplatten



Typ 2.3 Gipskartonplatte gelocht ohne MiWo

150 - 1200	mm	Deckenaufbau
---	mm	Stahlbeton oder Holzdecke
82 - 1160	mm	Hohlraum
27	mm	Konstruktion
12,5	mm	Gipskarton gerade
		Quadratlochung 12/25 Q

Absorbtion $\alpha_w = 0,70$ gem. Angabe Bauphysik

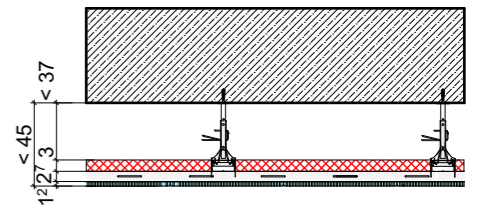


Typ 2.4 Gipskartonplatte gelocht ohne MiWo

>450	mm	Deckenaufbau
---	mm	Stahlbeton
>410	mm	Hohlraum
27	mm	Konstruktion
12,5	mm	Gipskarton gerade
		Quadratlochung 12/25 Q

Absorbtion $\alpha_w = 0,70$ gem. Angabe Bauphysik

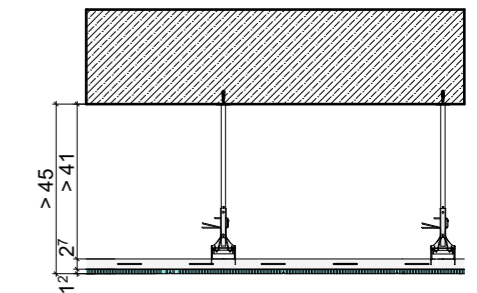
Typ 3_Gipskartonplatten imprägniert



Typ 3.1 Gipskartonplatte imprägniert gelocht mit MiWo

<450	mm	Deckenaufbau
---	mm	Stahlbeton
<370	mm	Hohlraum
30	mm	Mineralwolle
27	mm	Konstruktion
12,5	mm	Gipskarton gerade
		Quadratlochung 12/25 Q

Absorbtion $\alpha_w \geq 0,75$ gem. Angabe Bauphysik



Typ 3.2 Gipskartonplatte imprägniert glatt ohne MiWo

>450	mm	Deckenaufbau
---	mm	Stahlbeton
>410	mm	Hohlraum
27	mm	Konstruktion
12,5	mm	Gipskarton glatt imprägniert

Absorbtion $\alpha_w = 0,75$ gem. Angabe Bauphysik

Neubau der Realschule Hohenbrunn

ARCHITEKTURBÜRO

Sämtliche Detailzeichnungen sind architektonische Prinzipdetails. Es gelten die technischen Regeln sowie die Vorgaben des Leistungsverzeichnisses. Alle Maße sind eigenverantwortlich am Bau zu nehmen und zu überprüfen. Firmenwerkstattzeichnungen gelten nur mit dem Freigabevermerk des Architekten. Bei der Bauausführung sind die Statik mit Positionsplänen, Ausführungsdetails, Architekten-details sowie die freigegebenen Firmenzeichnungen zu beachten.

Ind. Datum ID Änderungen

00 13.06.2025

PLANINFO

Maßstab 1:20

Stand 13.06.2025

Format DIN A3

Druckdat. 21.05.2026

PLANNUMMER

RH_5_ARC_BT_X_AD_DT_608-002_00_V

PLANINHALT

abhängige Deckenaufbauten 1

INDEX

00

RH
ORT DES
BAUVORHABENS
Hohenbrunner Straße 110
85662, Hohenbrunn

BAUHERR