

VE 3030 Holzbau
HBV-Decke REI60 Akustikfräsung verschlossen im Anschlussbereich Trockenbauwand gleitender Anschluss mit Verformung 40mm

VE 3030 Holzbau
Abdeckplatte mit 12mm nachträglich einsetzen in Aussparung

VE 3100 Trockenbauarbeiten
Dreischichtplatte oder GKP 12mm, gleitender Deckenanschluss TRB, Verformung 40 mm nach Angabe Statik

VE 3100 Trockenbauarbeiten
Trockenbauwand F30
Trockenbauwand Typ 1.2:
Trennwand Einfachständerwerk

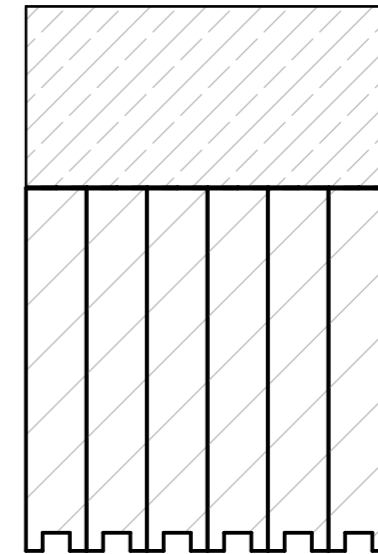
VE 3120 Tischlerarbeiten - Innenausbau

VE 3120 Tischlerarbeiten - Innenausbau
Abhangdecke Typ 1.2: schallabsorbierende Akustikdecke; Holz gefräst: schwerentflammbar, Aufbau 14 - 45 cm; akustische Dämmauflage (MiWo 30mm)

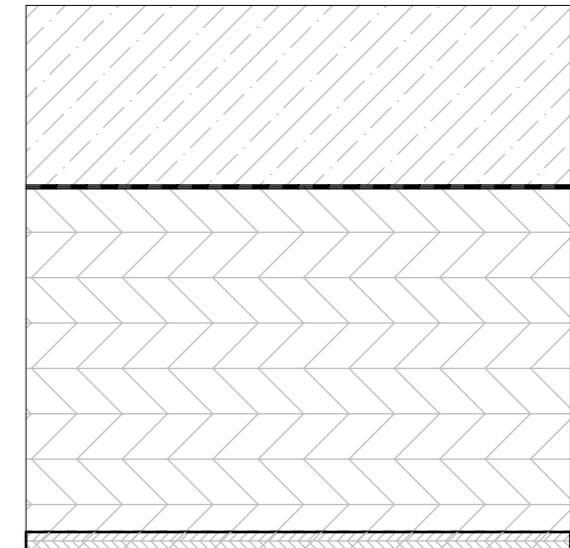
VE 3100 Trockenbauarbeiten
bei Holzdecke Durchbiegung 40mm
UW-Profil mit Höhe von 70mm
verwenden, bei Stahlbeton max. 30mm
Durchbiegung, normales Profil
verwenden

Flur 2

Gruppenraum 5



Schnitt A-A



Schnitt B-B

Neubau der Realschule Hohenbrunn

ARCHITEKTURBÜRO

Sämtliche Detailzeichnungen sind architektonische Prinzipdetails. Es gelten die technischen Regeln sowie die Vorgaben des Leistungsverzeichnisses. Alle Maße sind eigenverantwortlich am Bau zu nehmen und zu überprüfen. Firmenwerkstattzeichnungen gelten nur mit dem Freigabevermerk des Architekten. Bei der Bauausführung sind die Statik mit Positionsplänen, Ausführungsdetails, Architekten-details sowie die freigegebenen Firmenzeichnungen zu beachten.

Ind. Datum ID Änderungen

| | | | |
|----|------------|------|------------------|
| 00 | 13.06.2025 | | |
| 01 | 29.08.2025 | 0200 | Plan freigegeben |

PLANINFO

Maßstab 1:5

Stand 29.08.2025

Format DINA3

Druckdat. 21.05.2026

PLANNUMMER

RH_5_ARC_BT_BH_DT_602-205_01_F

PLANINHALT

**DT-61 gleitender Anschluss
Trockenbauwand an HBV-Decke**

INDEX
01

RH
ORT DES
BAUVORHABENS
Hohenbrunner Straße 110
85662, Hohenbrunn

BAUHERR