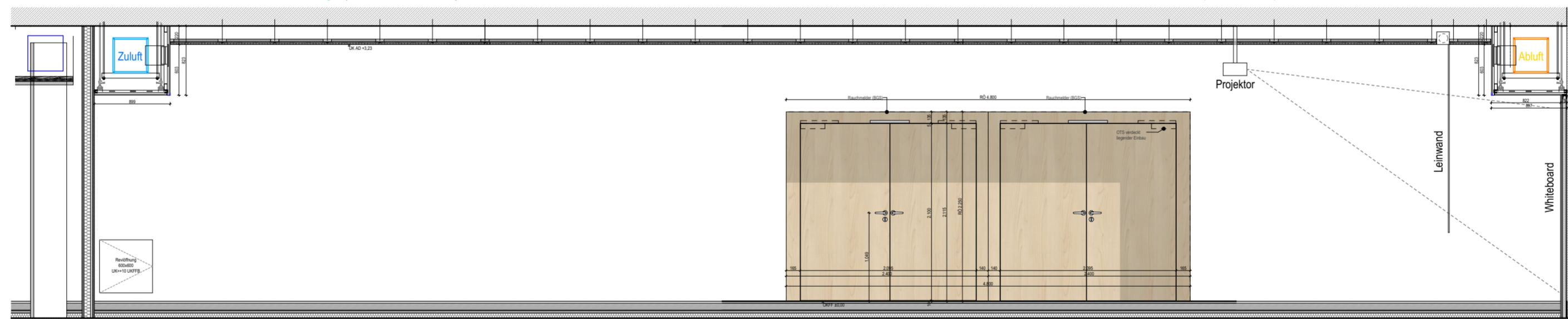
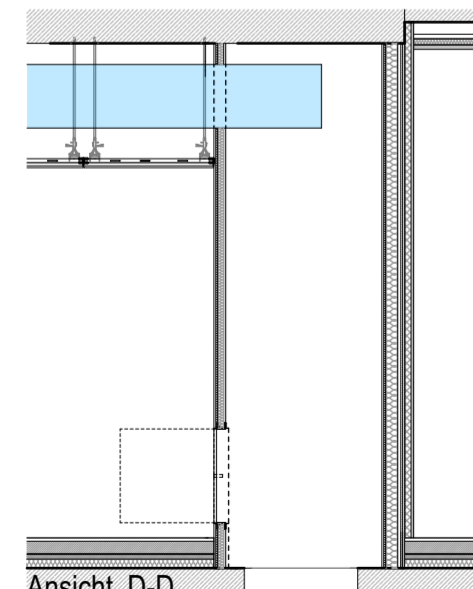


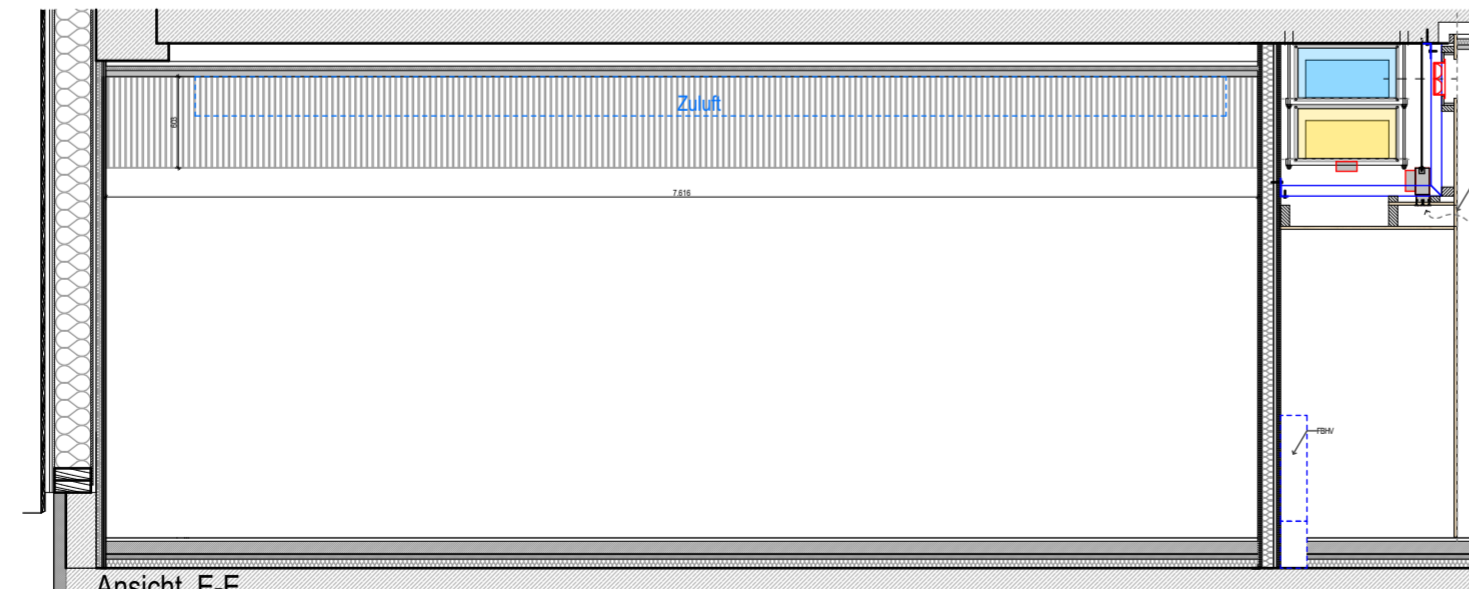
Grundriss



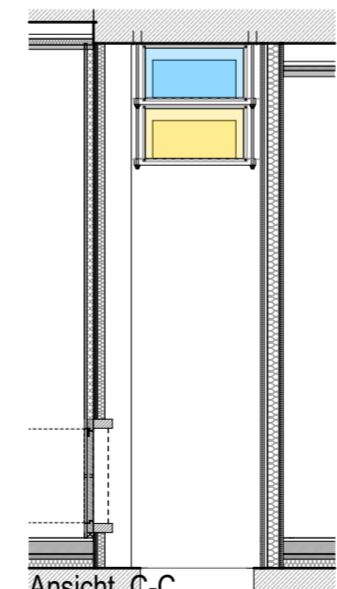
Ansicht A-A



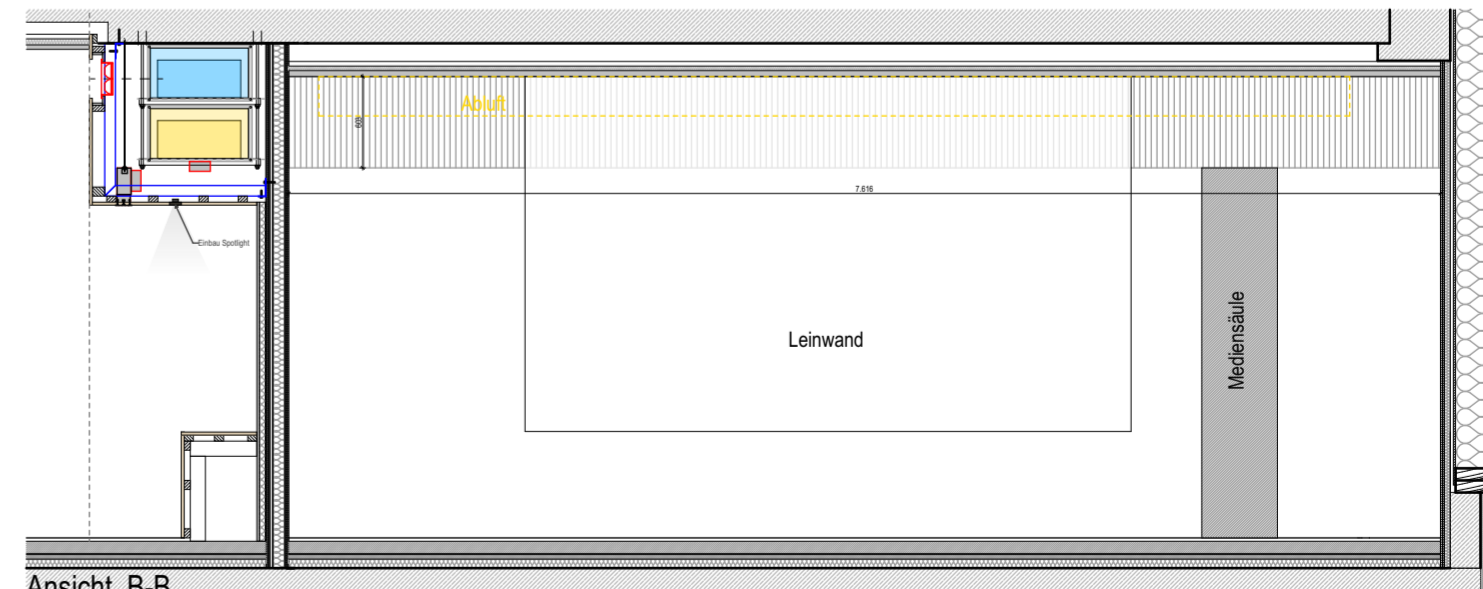
Ansicht D-D



Ansicht E-E



Ansicht C-C



Ansicht B-B

Neubau der Realschule Hohenbrunn

RH
ORT DES
BAUVORHABENS
Hohenbrunner Straße 110
85662, Hohenbrunn

BAUHERR

ARCHITEKTURBÜRO

Sämtliche Detailzeichnungen sind architektonische Prinzipdetails. Es gelten die technischen Regeln sowie die Vorgaben des Leistungsverzeichnisses. Alle Maße sind eigenverantwortlich am Bau zu nehmen und zu überprüfen. Firmenwerkstattzeichnungen gelten nur mit dem Freigabevermerk des Architekten. Bei der Bauausführungen sind die Statik mit Positionsplänen, Ausführungsdetails, Architekten-details sowie die freigegebenen Firmenzeichnungen zu beachten.

Ind.	Datum	ID	Änderungen
00	21.05.2026		

PLANINFO	Maßstab 1:50
Stand	21.05.2026
Format	DINA3
Druckdat.	21.05.2026

PLANNUMMER	RH_5_ARC_BTA_SR_DT_615-117_00_V
PLANINHALT	Mehrzweckraum

INDEX
00