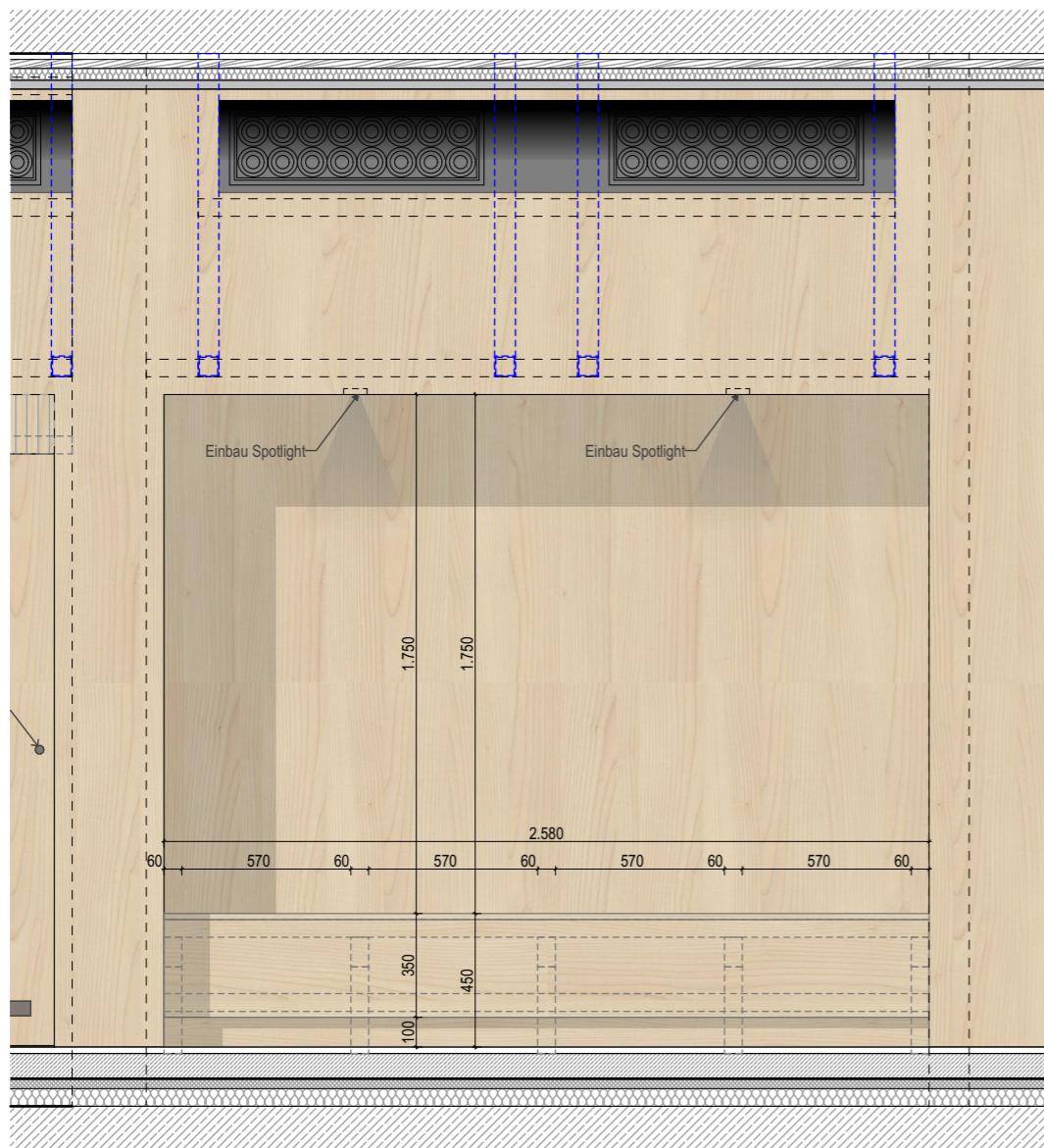
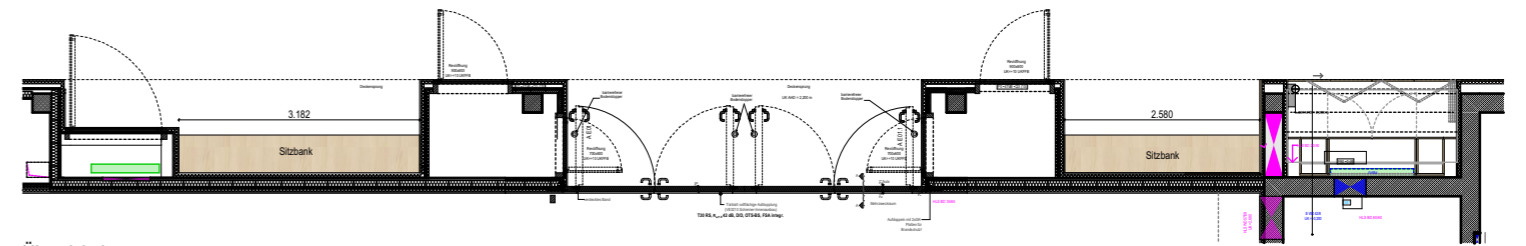


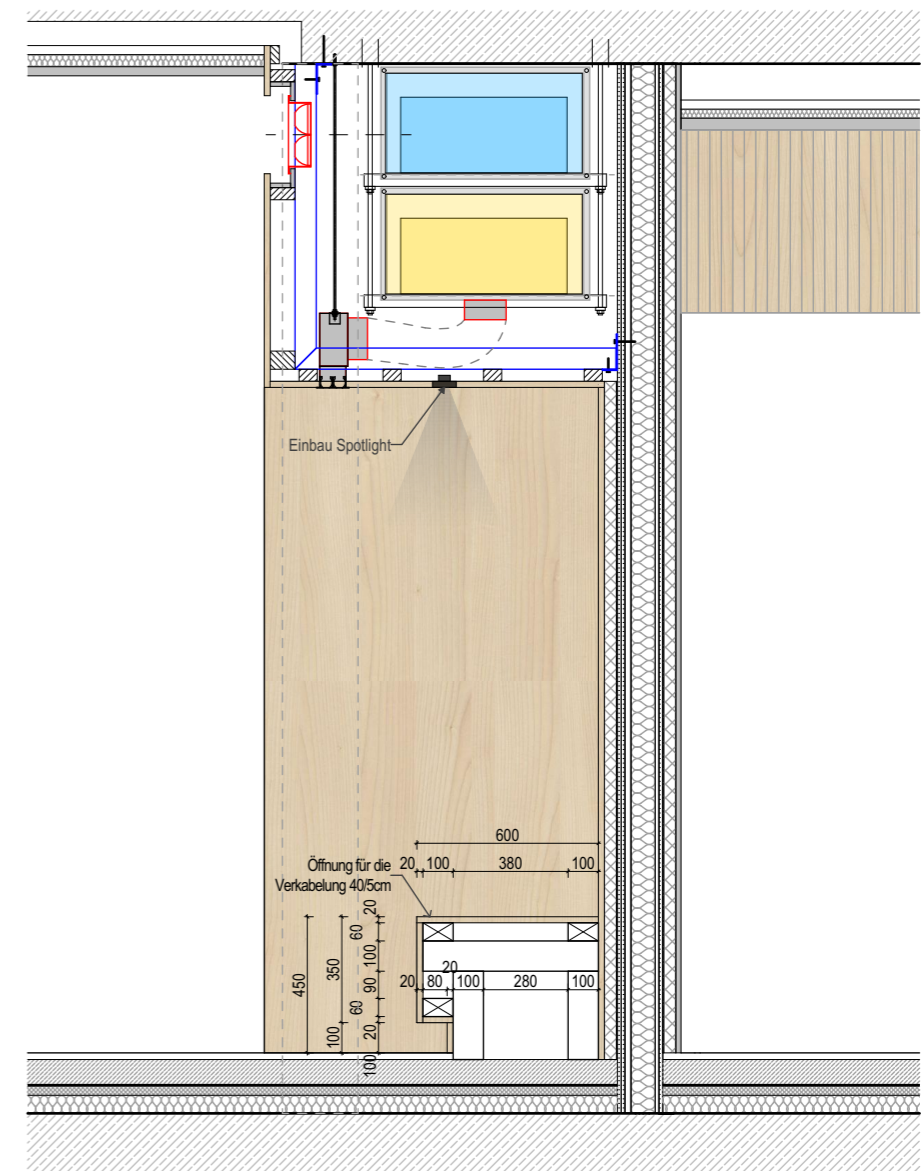
Grundriss



Ansicht



Übersichtplan



Schnitt

Neubau der Realschule Hohenbrunn		<u>ARCHITEKTURBÜRO</u>	Sämtliche Detailzeichnungen sind architektonische Prinzipdetails. Es gelten die technischen Regeln sowie die Vorgaben des Leistungsverzeichnisses. Alle Maße sind eigenverantwortlich am Bau zu nehmen und zu überprüfen. Firmenwerkstattzeichnungen gelten nur mit dem Freigabevermerk des Architekten. Bei der Bauausführungen sind die Statik mit Positionsplänen, Ausführungsdetails, Architekten-details sowie die freigegebenen Firmenzeichnungen zu beachten.	Ind.	Datum	ID	Änderungen	PLANINFO	PLANNUMMER	INDEX 00
RH ORT DES BAUVORHABENS Hohenbrunner Straße 110 85662, Hohenbrunn	BAUHERR			00	21.05.2026			Maßstab 1:25, 1:100 Stand 21.05.2026 Format DIN A3 Druckdat. 21.05.2026	RH_5_ARC_BTA_SR_DT_615-115_00_V	
								PLANINHALT	Sitzbänke Aula	