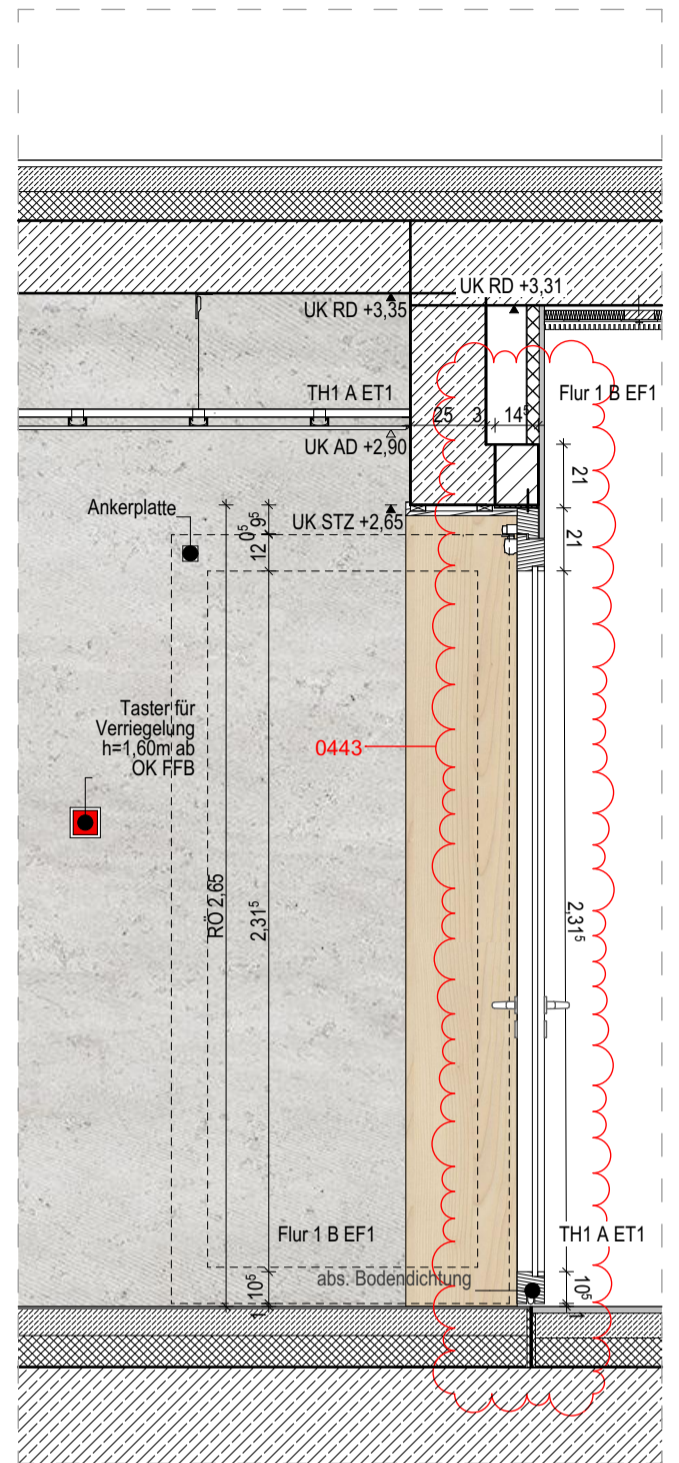
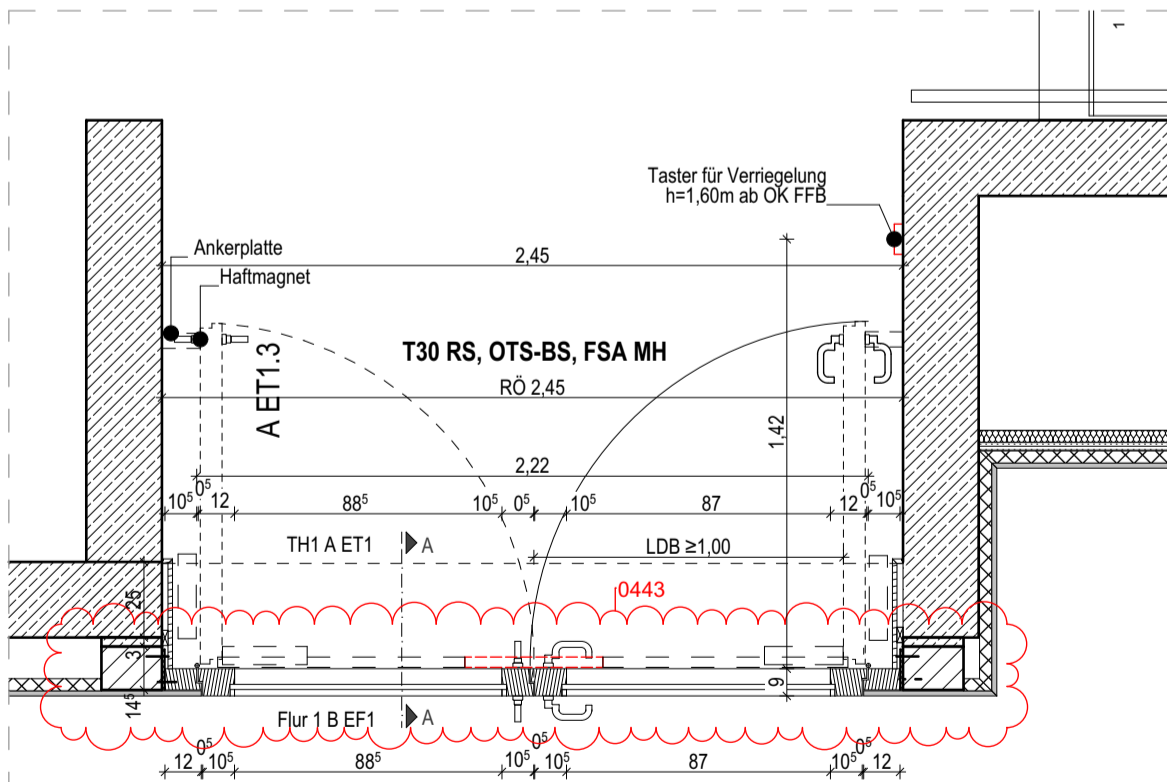


Ansicht Bandseite



Schnitt A-A



● ELT erforderlich

Neubau der Realschule Hohenbrunn RH <small>ORT DES BAUVORHABENS</small> <small>Hohenbrunner Straße 110</small> <small>85662, Hohenbrunn</small>		<small>ARCHITEKTURBÜRO</small>	Sämtliche Detailzeichnungen sind architektonische Prinzipdetails. Es gelten die technischen Regeln sowie die Vorgaben des Leistungsverzeichnisses. Alle Maße sind eigenverantwortlich am Bau zu nehmen und zu überprüfen. Firmenwerkstattzeichnungen gelten nur mit dem Freigabevermerk des Architekten. Bei der Bauausführung sind die Statik mit Positionsplänen, Ausführungsdetails, Architektendetails sowie die freigegebenen Firmenzeichnungen zu beachten.	<small>Ind.</small> 01 <small>Datum</small> 21.05.2026 <small>ID</small> 0443	<small>Änderungen</small> Wandaufbau Bekleidung Aula vergrößert. Mauerwerkkläubung ergänzt. Position Tür angepasst.	<small>PLANNUMMER</small> RH_5_ARC_BTA_HT_DT_606-607_01_F <small>Maßstab</small> 1:25 <small>Stand</small> 21.05.2026 <small>Format</small> DIN A3 <small>Druckdat.</small> 21.05.2026	<small>INDEX</small> 01 <small>PLANINHALT</small> Holz/Glastür T30 RS TH1 Aula
---	--	--------------------------------	---	---	--	--	--