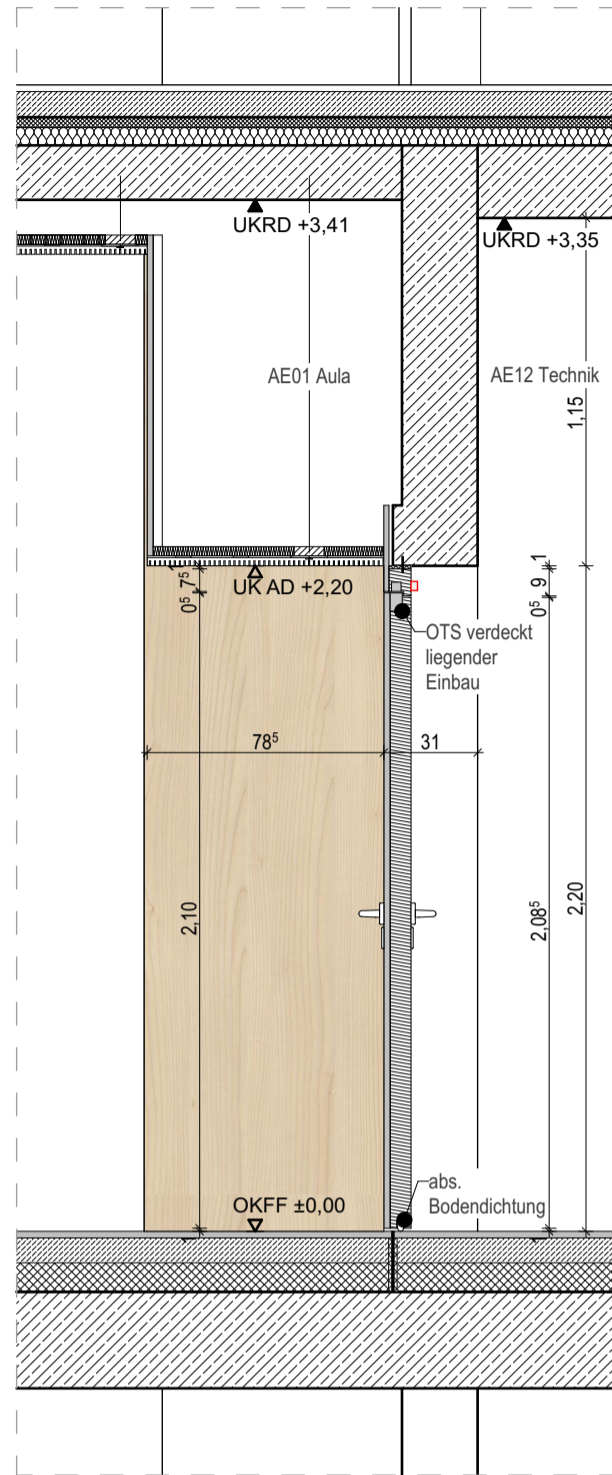
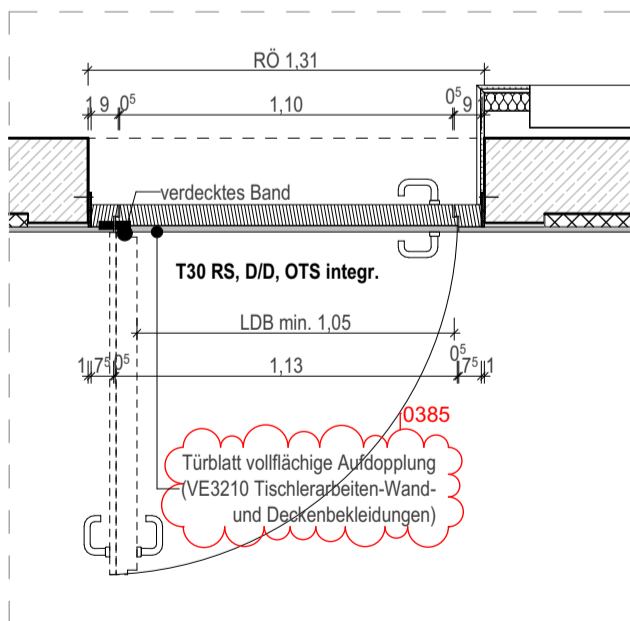


Ansicht Bandseite



Schnitt A-A



Neubau der Realschule
Hohenbrunn

ARCHITEKTURBÜRO

Sämtliche Detailzeichnungen sind architektonische Prinzipdetails. Es gelten die technischen Regeln sowie die Vorgaben des Leistungsverzeichnisses. Alle Maße sind eigenverantwortlich am Bau zu nehmen und zu überprüfen. Firmenwerkstattzeichnungen gelten nur mit dem Freigabevermerk des Architekten. Bei der Bauausführungen sind die Statik mit Positionsplänen, Ausführungsdetails, Architektendetails sowie die freigegebenen Firmenzeichnungen zu beachten.

Ind. Datum
00 31.03.2026

ID Änderungen
0384 VE3200 Tischlerarbeiten-Innentüren freigegeben
0385 Aufdopplung Herstellung VE 3210 Schreiner, Montage VE 3200 Türbauer

PLANNUMMER
RH_5_ARC_BTA_HT_DT_606-107_00_F

INDEX
00

RH
ORT DES
BAUVORHABENS
Hohenbrunner Straße 110
85662, Hohenbrunn

BAUHERR

Maßstab 1:25
Stand 31.03.2026
Format DIN A3
Druckdat. 21.05.2026

PLANINHALT
**Holzür T30 RS Technikraum
Aula**