

Außen

Glasdachneigung  
7,9% bzw. 4,5°

OK Hochpunkt Glasdach

ca. 585

3032-1 - Glasdächer  
Wetterblech, aus Alu 2mm, mehrfach gekantet, inkl. zusätz. Stützwinkel mit Klemmleiste  
alle Profile pulverbeschichtet, Farbe n. A. Arch. / AG  
ca. 50mm druckfeste Dämmung  
zw. Raum mit Dämm. MW ausgestopft, dampffoffene Folie n. Außen. Konstruktion umlaufend mit dampfdichte Folie an Baukörper / Holzaufkantung anschließen

3021 Dach  
1mm Insektenschutz blech, 2 fach gekantten, Länge 100 mm

3021 Dach  
Die Abdichtungen müssen an der Attika hochgezogen werden.  
An der Attika-Oberseite müssen sie mindestens 100 mm überlappend an der Luftdichtfolie verklebt werden.  
Die Verträglichkeit der Materialien ist zu gewährleisten.

3021 Dach  
Aufbau nach Regeldetail 3021 821

3021 Dach  
1mm Insektenschutz blech, 2 fach gekantten, Länge 100 mm

3021 - Dacharbeiten  
Aufbau nach Regeldetail 3021 801

Kiesrand mind 300 mm breit

Kiesrand

Gefälle Gründach 2%

24,70,3  
var. Gefällerrömmung

140  
6  
140

3032-1 - Glasdächer  
Blechcassette aus Alublech 2mm, mehrfach gekantet, unsichtbar befestigt, pulverbeschichtet, Farbe n. A. Arch. / AG

3013 Baumeister  
Luftdicht verkleben

3021 Dacharbeiten Hochbau  
Abdichtung hochgezogen  
Abdichtung Überlappung und Randfixierung nach Verlegvorschrift des Herstellers  
50x50mm Verbundwinkel für die seitliche Befestigung der Abdichtung

3013 Bauarbeiten  
Luftdicht verkleben

3032-1 - Glasdächer  
siehe Regeldetails 3032.1-101 und 3032.1-101

3016.1 Holzrahmenwände  
siehe Regeldetails Attikaufbauten

3013 Baumeisterarbeiten  
siehe Regeldetails Decken und Holzfachwerk-Trägern

Innen

A 3021  
822

Gewerk:

## Dacharbeiten

Titel:

## Regeldetail: Vertikalschnitt Attika Glasdach

Lage im Gebäude:

## Dach 08

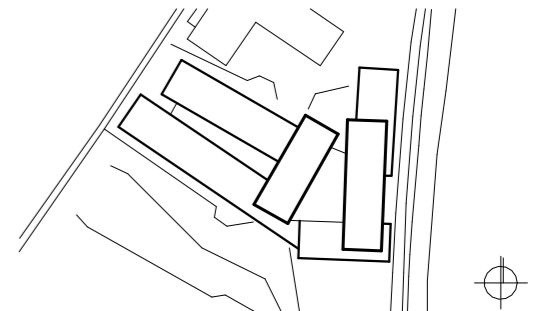
Maßstab: 1:5

# VORABZUG

Alle Maße sind verantwortlich am Bau zu prüfen.

Alle Maße sind ca. Angaben.  
Statische Berechnung der zum Einbau kommenden Teile durch den Auftragnehmer.

Datum	Index	Änderung	Kürzel



+384,15 üNN = +/-0.00

## Neubau Bildungszentrum Landshut

Bauherr  
Handwerkskammer  
Niederbayern-Oberpfalz  
Ditthornstraße 10  
93055 Regensburg

Tel: 0941 7965 - 0