

Außen

3032-1 - Glasdächer
Sparredeckleiste verlaufen bis AK Wetterblech
Wetterblech, aus Alu 2mm, mehrfach gekantet, inkl. zusätz. Stützwinkel mit Klemmleiste
alle Profile pulverbeschichtet, Farbe n. A. Architekt / AG
ca. 50mm druckfeste Dämmung
zw. Raum mit Dämm. MW ausgestopft, dampföffene Folie n. Außen. Konstruktion
umlaufend mit dampfdichte Folie an Baukörper / Holzaufkantung anschließen

3032-1 - Glasdächer
Kabelkanal für die ELT Kabeln PV Verglasung, unsichtbar
hintern das Wetterschutzblech montiert

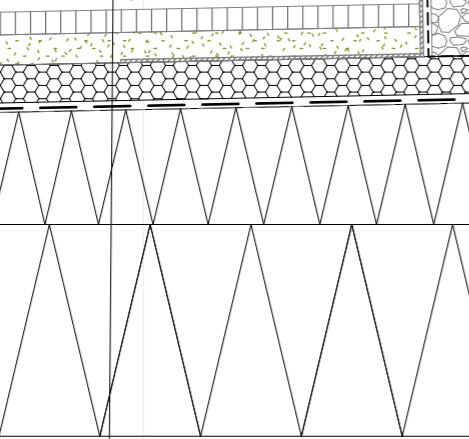
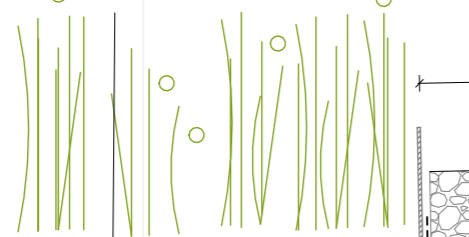
3032-1 - Glasdächer
Pfosten mittig an die Stahl-Konstruktion verschraubt / befestigt n. stat. Erford.

3032-1 - Glasdächer
Die Dampfsperre und Abdichtung an der Oberseite der HSW müssen mindestens
100 mm ausgeklappt werden.
Die Materialien sind auf Verträglichkeit zu überprüfen.

3021 Dach
3mm umlaufendes Aluminium Sockelblech, 1 fach gekantet, länge ca 500 mm, Farbe XXX nach
NCS ode RAL Design Palette, in Abstimmung mit AG, Matt, mit Liegefalzausbildung im Bereich der
Stöße, Aussteifung nach stat. Erford., befestigt an der UK mit Blindniet Kopf beschichtet in passende
Farbe zum Blech.
Wandböcke aus T und L Profile, Ausladung ca. 50 mm, Befestigung erfolgt durch Schlagregendichte
Schrauben
Abdichtung und Dampfsperre hochgezogen

3013 Baumeister
TRAGENDE HOLZRAHMENKONSTRUKTION bestehend aus
25mm OSB-platte (DIN 12524)-OSB 3 - luft und dampfdicht verklebt nach DIN 4108-07
Platten und Bretter müssen eine geschlossene Fläche besitzen und dicht
eingebaut werden. Die Rohdichte der Holzwerkstoffplatten muss $\geq 650 \text{ kg/m}^3$ sein
220mm Konstruktionsholz (DIN 12524 - 500g/m³)
Ständer als KVH (Fichte,Tanne) im Achsabstands 625, im Gefachbereich
Wärmedämmung, Einblasdämmung aus natürlichen Holzfasern, Anwendung Typ WH nach DIN
4108-0, Bemessungswert der Wärmeleitfähigkeit 0,040, Brandverhalten (RTF) nach DIN EN 13501-1
E. Rohdichte mind. 35 kg/m²
-- Dampfbremse, luft und dampfdicht verklebt nach DIN 4108-07, sd \geq 5m in Verbindung mit
der Holzwerkstoffplatte
25mm OSB-platte (DIN 12524) OSB 3- luft und dampfdicht verklebt nach DIN 4108-07
Platten und Bretter müssen eine geschlossene Fläche besitzen und dicht
eingebaut werden. Die Rohdichte der Holzwerkstoffplatten muss $\geq 650 \text{ kg/m}^3$ sein.

3021 - Darcharbeiten
Aufbau nach Regeldetail 3021 801



3021 - Darcharbeiten
Die Abdichtungen müssen an der Attika hochgezogen werden.
An der Attika-Oberseite müssen sie mindestens 100 mm überlappend an der
Luftdichtefolie verklebt werden.
Die Verträglichkeit der Materialien ist zu gewährleisten.

UK BSP Decke = OK Obergurt Holzfachwerkträger

ca. 340

Glasdachneigung
7,9% bzw. 4,5°

ca. 351,9

3031.3 Glasdach Atrium

3013 Baumeisterarbeiten / 3016.1 Holzrahmenwände

3013 Baumeister
Luftdicht verkleben

3021 Dach
1mm Insektenschutz blech, 2 fach
gekannten, Länge 100 mm

3016.1 Holzrahmenwände
Multiplex Platte ca. 10mm,
Deckschicht, Fichte/Tanne, A/B
Qualität, sichtbare Seite astfrei, matt
lackiert, mechanisch befestigt

3021 Dach
1mm Insektenschutz blech, 2 fach
gekannten, Länge 100 mm

3013 Baumeister
Luftdichtverkleben

3032-1 - Glasdächer
siehe Regeldetails 3032.1-101 und 3032.1-101

3016.1 Holzrahmenwände
siehe Regeldetails Attikaufbauten

3013 Baumeisterarbeiten
siehe Regeldetails Decken und Holzfachwerk-Trägern

Innen

A 3021
821

Gewerk:

Dacharbeiten

Titel:

Regeldetail: Vertikalschnitt Attika
Glasdach, First

Lage im Gebäude:

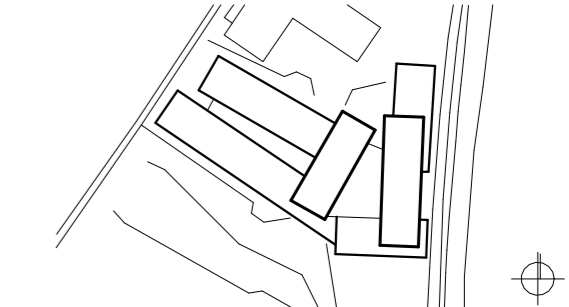
Dach 08

Maßstab: 1:5

VORABZUG

Alle Maße sind verantwortlich am Bau zu prüfen.
Alle Maße sind ca. Angaben.
Statische Berechnung der zum Einbau kommenden Teile durch den
Auftragnehmer.

Datum	Index	Änderung	Kürzel



+384,15 üNN = +/-0.00

Neubau Bildungszentrum Landshut

Bauherr: Handwerkskammer
Niederbayern-Oberpfalz
Ditthornstraße 10
93055 Regensburg
Tel: 0941 7965 - 0